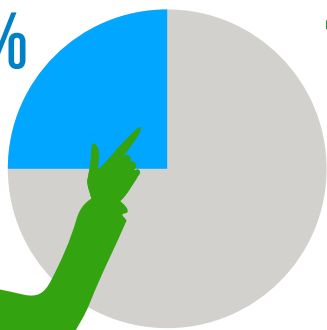


LES FEMMES REPRÉSENTENT 25% DES ACTIFS PERMANENTS AGRICOLES



1/4 DES CHEFS D'EXPLOITATION OU COEXPLOITANTS SONT DES FEMMES

700 EXPLOITANTES 23% EN 2010 CONTRE 10% EN 1970

51 AGE MOYEN DES EXPLOITANTES (COMME LES EXPLOITANTS)

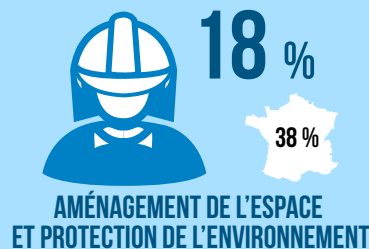
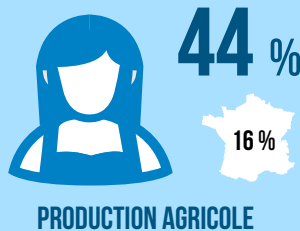
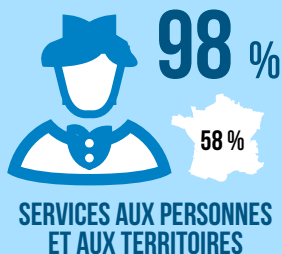
48% DIRIGENT UNE PETITE EXPLOITATION (42% POUR LES HOMMES)

LES FEMMES DANS L'AGRICULTURE CORSE

PART DES FILLES

EN PROGRESSION DANS L'ENSEIGNEMENT AGRICOLE

31% EN 2011 41% EN 2016
(50% EN FRANCE MÉTROPOLITAINE)



LES EXPLOITANTES DE MOINS DE 40 ANS

1 INSTALLATION SUR 3

SURFACE À L'INSTALLATION INFÉRIEURE À 20 HA

55% (HOMMES : 50%)

COMMERCIALISATION EN CIRCUITS COURTS

2/3

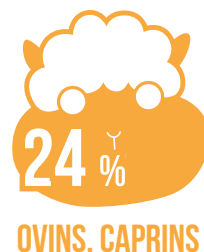
DIVERSIFICATION DES ACTIVITÉS

40% (HOMMES : 36%)

AGE À L'INSTALLATION 29 ANS (HOMMES : 26 ANS)

FORMATION BAC OU + 64% (HOMMES : 47%)

PART DES FEMMES CHEZ LES EXPLOITANTS DE MOINS DE 40 ANS



Sources : Agreste-Recensement agricole 1970 et 2010, MSA, SRFD et SRAF de la DRAAF de Corse

Glossaire : HA : hectares - Petite exploitation : production brute standard < 25 000 € par an

Nous remercions tous les collaborateurs qui ont apporté leur concours à la réalisation de ce document.