



Mars 2016 — n°03/11

Infos rapides

## En janvier 2016, la collecte de lait de vache progresse légèrement sur un an

***En janvier 2016, la collecte de lait de vache progresse plus modérément qu'en décembre 2015 : + 1,6% par rapport au mois de janvier 2015, après + 2,3 % en décembre 2015. D'après les prévisions hebdomadaires de FranceAgriMer, elle devrait se stabiliser en février 2016 par rapport à février 2015. La plupart des fabrications de produits laitiers sont orientées à la baisse par rapport à janvier 2015.***

***Au mois de janvier 2016, le prix du lait standard baisse de 10 €/1 000 litres par rapport à décembre 2015 et recule de près de 26 €/1 000 litres par rapport au mois de janvier 2015.***

***En janvier 2016, la collecte de lait de chèvre est en hausse de 5,9 % par rapport à l'an passé tandis que les fabrications de produits laitiers au lait de chèvre sont en hausse. La collecte de lait de brebis baisse de 8,1 % par rapport à janvier 2015.***

### Sommaire

<b>Lait de vache : principales tendances de la collecte</b>	2
Hausse modérée de la collecte de lait de vache	2
<b>Lait de vache : principales tendances par bassins laitiers</b>	3
Hausse de la collecte dans la plupart des bassins de production	3
<b>Lait de vache : Fabrications de produits laitiers</b>	4
Baisse de la plupart des fabrications de produits laitiers en janvier 2016	4
<b>Lait de chèvre : principales tendances</b>	5
La collecte de lait de chèvre progresse en janvier 2016	5
<b>Lait de brebis : principales tendances</b>	6
Recul de la collecte de lait de brebis en janvier 2016	6
<b>Sources</b>	7
<b>Pour en savoir plus</b>	7

## Lait de vache : principales tendances de la collecte

### Les faits marquants : Hausse modérée de la collecte de lait de vache

En janvier 2016, la collecte de lait de vache progresse plus modérément qu'en décembre 2015 : + 1,6% par rapport au mois de janvier 2015, après + 2,3 % en décembre 2015. En cumul depuis le début de la campagne 2015/2016, la collecte atteint un volume de 20,5 milliards de litres, en hausse de 1,2 % par rapport à la campagne précédente. Selon les sondages hebdomadaires de FranceAgriMer, la collecte laitière du mois de février 2016 serait stable par rapport à celle de février 2015.

Ce ralentissement de la collecte intervient dans un contexte de poursuite de la baisse des prix. A 288 €/1 000 litres en janvier 2016, le prix moyen du lait standard 38/32 g/l est en retrait de 10 €/1 000 litres par rapport au mois de décembre 2015 et de près de

26 €/1 000 litres par rapport à janvier 2015.

En janvier 2016, le taux de matière grasse s'établit à 41,9 g/l, proche du niveau de janvier 2015.

La part de la collecte de lait de vache bio représente 2,2 % de la collecte totale en janvier 2016 et 2,3 % en cumul annuel 2015.

La collecte laitière européenne est toujours très dynamique dans les pays du nord où les conditions climatiques ont été très clémentes durant cet hiver. Libérés de toutes contraintes liées aux quotas, les éleveurs ont accéléré leur production. Ainsi, en janvier 2016, la collecte de l'Allemagne aurait progressé de 4 %, celle de la Pologne de 8 % et surtout celle des Pays-Bas serait en hausse de 16 % par rapport à janvier 2015.

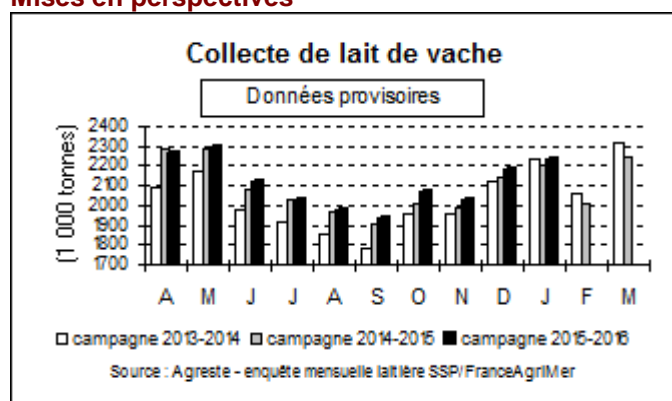
### Les indicateurs :

mois de l'année N	Collecte totale de lait de vache		Taux de matière grasse g/l	Taux de matière protéique g/l	Collecte de lait de vache Bio	
	(1 000 l)	Evolution N/N-1 (%)			Part dans la collecte totale (%)	Evolution N/N-1 (%)
janvier 2015	2 137 951	-1,4	41,8	33,4	2,1	7,3
février 2015	1 947 515	-2,4	41,9	33,4	2,1	6,0
mars 2015	2 178 538	-3,1	41,3	33,1	2,1	5,6
avril 2015	2 197 692	-1,0	40,5	33,1	2,3	4,2
mai 2015	2 233 572	0,7	39,5	32,8	2,4	7,2
juin 2015	2 064 342	2,1	39,3	32,5	2,4	8,2
juillet 2015	1 972 355	0,0	39,3	31,9	2,3	1,8
août 2015	1 915 405	0,0	39,9	32,5	2,2	-2,4
septembre 2015	1 881 950	1,4	41,0	33,5	2,3	2,6
octobre 2015	2 006 816	3,1	41,8	34,1	2,4	10,4
novembre 2015	1 974 274	2,1	42,1	33,7	2,3	8,6
décembre 2015	2 124 163	2,3	42,0	33,4	2,3	8,6
<b>Cumul année 2015</b>	<b>24 634 572</b>	<b>0,3</b>	<b>40,9</b>	<b>33,1</b>	<b>2,3</b>	<b>5,7</b>
janvier 2016	2 171 673	1,6	41,9	33,1	2,2	7,3
<b>Cumul campagne 2015/2016*</b>	<b>20 542 242</b>	<b>1,2</b>	<b>40,7</b>	<b>33,1</b>	<b>2,3</b>	<b>5,7</b>

\*Cumul d'avril 2015 à janvier 2016

Source : Agreste - Enquête mensuelle laitière SSP/FranceAgriMer

### Mises en perspectives



## Lait de vache : principales tendances par bassins laitiers

### Les faits marquants Hausse de la collecte dans la plupart des bassins de production

En janvier 2016, la collecte de lait de vache est en nette hausse par rapport à janvier 2015 dans quatre bassins laitiers : + 3,2 % dans le bassin Nord-Picardie, + 2,9 % dans le bassin Normandie, +2,2 % dans le bassin Centre et + 1,9 % dans le bassin Grand-Ouest. La hausse est plus modérée dans les autres bassins (entre + 0,1 % et + 0,5 %), un léger retrait étant même observé dans le bassin Sud-Ouest.

Depuis le début de la campagne 2015/2016, c'est dans le bassin Grand-Ouest (plus gros bassin laitier de production français) que la collecte progresse le plus, avec une hausse de 2,1 % par rapport à la campagne précédente. A l'inverse, le bassin Sud-Ouest recule de 1,8 % sur la même période.

### Les indicateurs

Collecte totale de lait de vache par bassin laitier				
Bassins	Janvier 2016		Cumul Campagne 2015/2016 (avril 2015 à Janv 2016)	
	1000 litres	Evolution N/N-1 (en %)	1000 litres	Evolution N/N-1 (en %)
Grand-Ouest	746 874	1,9	7 319 341	2,1
Normandie	331 672	2,9	3 139 806	1,7
Grand-Est	316 454	0,1	2 952 164	0,7
Nord-Picardie	241 743	3,2	2 163 895	1,7
Sud-Est	144 554	0,5	1 332 669	0,0
Sud-Ouest	120 740	-0,1	1 111 568	-1,8
Charente-Poitou	117 422	0,4	1 090 158	1,0
Auvergne-Limousin	107 344	0,5	1 017 805	-0,5
Centre	43 259	2,2	398 742	1,2

Source : Agreste - Enquête mensuelle laitière SSP/FranceAgriMer

## Lait de vache : Fabrications de produits laitiers

### Les faits marquants : Baisse de la plupart des fabrications de produits laitiers en janvier 2016

En janvier 2016, la plupart des fabrications de produits laitiers sont orientées à la baisse par rapport à janvier 2015 à l'exception de quelques familles de produits.

Ainsi, les fabrications de crème conditionnée progressent de 9,3 % tirées par l'augmentation de la crème longue conservation (+ 18,3 %). Parmi les fabrications de fromages, seules les fabrications de fromages à pâte pressée non cuite progressent de 4,3 % soutenues par la hausse des fabrications de raclette (+ 13,9 %). En revanche les fabrications des autres variétés de fromages reculent : fromages frais (- 7,3 %), pâtes persillées (- 4,5 %),

pâte pressée cuite (- 4,3 %), et pâte molle (- 1,3 %). Les fabrications de lait conditionné reculent de 1,2 % et celles de yaourts et desserts lactés frais baissent de 6,4 % d'une année sur l'autre.

Parmi les fabrications de produits industriels, seules celles de poudre de lait progressent (+ 4,3 %) et celles de poudre de lactosérum (+ 1,8 %). Les fabrications de beurre reculent de 3,1 % et celles de caséines et caséinates de 4 % par rapport à l'année précédente.

### Les indicateurs

Unité : Laits conditionnés en 1 000 litres et autres produits en tonnes, Évolution en %

FABRICATIONS DE PRODUITS LAITIERS	janvier 2016		Cumul Année 2015	
	Qté	Evol 16 / 15	Qté	Evol 15 / 14
<b>LAIT CONDITIONNÉ</b>	<b>295 871</b>	<b>-1,2</b>	<b>3 375 742</b>	<b>-2,4</b>
Lait UHT	276 851	-0,9	3 130 260	-2,6
<b>YAOURT ET DESSERT LACTÉ</b>	<b>185 254</b>	<b>-6,4</b>	<b>2 257 149</b>	<b>-1,3</b>
Yaourt et lait fermenté	128 353	-7,3	1 575 777	-2,8
Dessert lacté frais	53 310	-4,1	632 675	1,3
Dessert lacté longue conservation	3 591	-7,3	48 698	17,5
<b>CREME CONDITIONNÉE</b>	<b>36 877</b>	<b>9,3</b>	<b>428 811</b>	<b>1,6</b>
Crème fraîche :	13 123	-4,0	164 724	-1,2
- Crème fraîche à 30% et plus de MG	8 948	1,1	110 642	-2,3
- Crème fraîche allégée	4 175	-13,2	54 082	1,1
Crème longue conservation	23 754	18,3	264 088	3,5
<b>MATIÈRES GRASSES (1)</b>	<b>41 870</b>	<b>-2,8</b>	<b>449 189</b>	<b>0,9</b>
Beurre	33 506	-3,1	372 820	1,9
Beurre anhydre de crème (MGLA)	7 565	1,2	65 884	-1,7
Spécialités à tartiner	799	-20,1	10 485	-15,7
<b>POUDRES DE LAIT</b>	<b>52 507</b>	<b>4,3</b>	<b>581 815</b>	<b>-1,1</b>
Lait écrémé en poudre réengraissé ou non	38 839	-3,8	443 000	0,0
Autres poudres de lait (1,5% et plus)	13 668	37,0	138 815	-4,7
<b>CONDITIONNEMENT DE POUDRES DE LAIT</b>	<b>13 756</b>	<b>-3,0</b>	<b>171 860</b>	<b>3,9</b>
<b>LAIT CONCENTRÉ CONDITIONNÉ</b>	<b>910</b>	<b>37,6</b>	<b>9 627</b>	<b>0,8</b>
<b>TOTAL FROMAGE DE VACHE (hors fondus)</b>	<b>145 139</b>	<b>-3,6</b>	<b>1 779 294</b>	<b>-0,9</b>
<b>FROMAGES FRAIS</b>	<b>51 326</b>	<b>-7,3</b>	<b>661 091</b>	<b>-1,1</b>
Petits suisses, fromage blanc lissé ou campagne	47 254	-5,5	596 362	-0,2
Pâtes fraîches à tartiner	4 072	-24,8	64 729	-8,6
<b>FROMAGES A PATE MOLLE</b>	<b>35 224</b>	<b>-1,3</b>	<b>415 323</b>	<b>-1,5</b>
Camembert	7 385	-8,9	93 210	-3,8
Brie-Coulommiers	12 776	0,4	155 005	-1,5
Autres fromages à pâte molle	15 064	1,5	167 107	-0,3
<b>FROMAGES A PATE PERSILLÉE</b>	<b>2 926</b>	<b>-4,5</b>	<b>38 437</b>	<b>-0,1</b>
<b>FROMAGES A PATE PRESSÉE NON CUITE</b>	<b>21 519</b>	<b>4,3</b>	<b>250 021</b>	<b>1,5</b>
Edam, gouda, mimolette	825	25,2	9 248	-2,6
Cantal, laguiole, salers	1 210	-0,4	15 810	-0,1
Tommes, saint-nectaire, pyrénées, morbier	2 739	-11,4	35 117	0,7
Raclette	5 341	13,9	58 814	7,4
Autre fromage à pâte pressée non cuite	11 404	3,9	131 032	-0,3
<b>FROMAGES A PATE PRESSÉE CUITE</b>	<b>27 914</b>	<b>-4,3</b>	<b>332 190</b>	<b>-3,2</b>
Emmental	22 128	-3,5	251 810	-3,5
Comté (2)	4 470	-10,3	61 999	-3,1
Beaufort	389	8,7	5 087	6,3
Autres fromages à pâte pressée cuite	928	1,2	13 293	-1,0
<b>FROMAGES A PATE FILÉE</b>	<b>6 230</b>	<b>-5,0</b>	<b>82 232</b>	<b>6,2</b>
<b>FROMAGES FONDUS issus de la fonte de fromages</b>	<b>9 032</b>	<b>-4,3</b>	<b>108 671</b>	<b>1,8</b>
<b>CASÉINES ET CASÉINATES</b>	<b>3 839</b>	<b>-4,0</b>	<b>43 971</b>	<b>-3,4</b>
<b>POUDRE DE BABEURRE</b>	<b>2 450</b>	<b>-0,2</b>	<b>24 257</b>	<b>-7,3</b>
<b>POUDRE DE LACTOSÉRUM</b>	<b>50 789</b>	<b>1,8</b>	<b>579 729</b>	<b>-3,1</b>

(1) MATIÈRES GRASSES = Beurre + (MGLA \* 1,22) + spécialités à tartiner

Source : Agreste - Enquête mensuelle laitière SSP/FranceAgriMer

(2) Comté : Données estimées

## Lait de chèvre : principales tendances

### Les faits marquants

#### La collecte de lait de chèvre progresse en janvier 2016

En janvier 2016, la collecte de lait de chèvre progresse de 5,9 % par rapport au mois de janvier 2015. En cumul sur l'année 2015, la collecte reste quasiment stable par rapport à l'an passé avec un volume de 457,9 millions de litres.

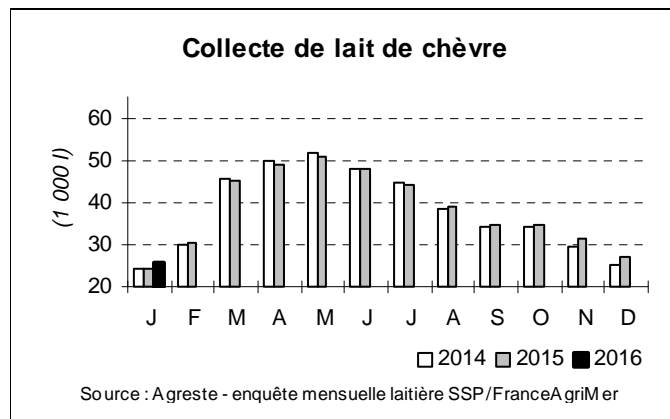
En janvier 2016, la plupart des fabrications de produits laitiers au lait de chèvre sont orientées à la hausse par rapport janvier 2015 à l'exception des fabrications de lait conditionné qui reculent de 6,1 %. Sur la même période les fabrications de yaourts et lait fermenté progressent de 6,2 %, celles de fromages de chèvre sont en hausse de 4,9 % dont plus de la moitié correspond aux fabrications de bûchettes qui augmentent de 6,3 % par rapport à l'an passé.

### Les indicateurs

Mois/Année	Collecte de lait de chèvre		Lait conditionné		Yaourts et lait fermenté		Fromage pur chèvre		dont bûchettes de chèvre	
	qté (1000 l)	Evol N/N-1 (%)	qté (1000 l)	Evol N/N-1 (%)	qté (tonne)	Evol N/N-1 (%)	qté (tonne)	Evol N/N-1 (%)	qté (tonne)	Evol N/N-1 (%)
janvier 2015	24 109	-0,7	1 026	7,6	578	33,6	7 264	-0,1	3 659	0,3
février 2015	30 264	1,1	944	10,0	573	42,3	7 509	16,6	3 644	16,2
mars 2015	45 155	-0,8	1 092	0,3	699	57,3	8 639	11,7	4 074	7,4
avril 2015	48 871	-2,3	868	-0,5	699	40,7	8 450	5,6	4 191	11,2
mai 2015	50 761	-2,2	1 037	5,6	676	40,0	7 897	-0,3	3 962	0,3
juin 2015	48 041	-0,2	1 080	41,8	727	59,7	8 409	12,7	4 239	13,0
juillet 2015	44 364	-0,6	1 060	18,4	718	31,5	8 841	8,6	4 550	11,4
août 2015	39 030	1,2	1 000	23,1	722	54,3	8 465	8,7	4 426	9,7
septembre 2015	34 475	0,5	1 019	7,8	769	39,4	8 581	10,5	4 507	17,2
octobre 2015	34 593	0,7	1 030	29,6	781	16,5	8 378	3,2	4 379	8,0
novembre 2015	31 207	5,6	1 121	22,9	704	-1,2	8 451	9,8	4 399	15,0
décembre 2015	27 027	7,5	1 020	-25,7	790	41,7	8 343	2,2	4 171	4,2
<b>Cumul 2015</b>	<b>457 897</b>	<b>0,3</b>	<b>12 297</b>	<b>9,3</b>	<b>8 437</b>	<b>35,6</b>	<b>99 228</b>	<b>7,3</b>	<b>50 201</b>	<b>9,4</b>
janvier 2016	25 525	5,9	963	-6,1	614	6,2	7 619	4,9	3 888	6,3

Source : Agreste - Enquête mensuelle laitière SSP/FranceAgriMer

### Mises en perspectives



## Lait de brebis : principales tendances

### Les faits marquants

#### Recul de la collecte de lait de brebis en janvier 2016

En janvier 2016, la collecte de lait de brebis recule de 8,1 % par rapport à janvier 2015. En cumul sur l'année 2015, elle se trouve au même niveau qu'en 2014 avec un volume de 258,2 millions de litres.

En janvier 2016, les fabrications d'Ossau-Iraty progressent de 14,3 % et celles des autres pâtes pressées non cuites de 19,6 % par rapport à janvier 2015. En revanche, les fabrications de Roquefort sont en net retrait par rapport à janvier 2015.

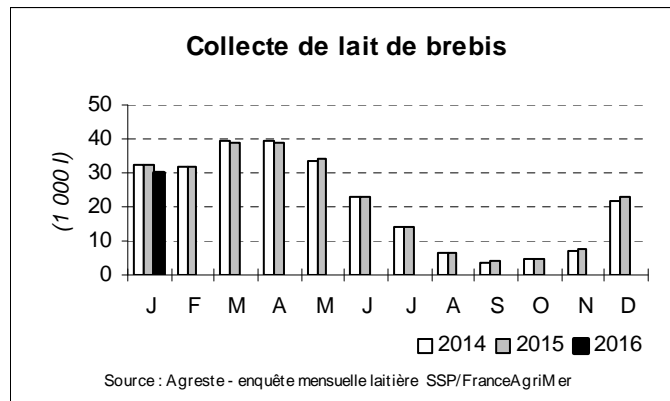
### Les indicateurs

Mois/Année	Collecte de lait de Brebis		Fabrications de Roquefort		Fabrications de Ossau-Iraty		Autres pâtes pressées non cuites	
	qté (1000 l)	Evol NN-1 (%)	qté (tonne)	Evol NN-1 (%)	qté (tonne)	Evol NN-1 (%)	qté (tonne)	Evol NN-1 (%)
janvier 2015	32 392	0,0	2 873	-1,8	655	1,2	1 094	-13,6
février 2015	31 499	-1,0	2 709	0,0	642	1,9	1 100	-2,8
mars 2015	38 705	-1,8	3 128	5,8	750	0,5	1 640	7,7
avril 2015	39 116	-0,4	3 120	18,5	772	-0,1	1 798	15,2
mai 2015	34 315	1,9	2 976	15,2	642	8,9	1 508	8,2
juin 2015	22 985	0,8	1 764	1,9	351	-0,2	1 336	19,0
juillet 2015	14 010	-0,5	292	121,2	116	67,3	1 242	-2,6
août 2015	6 358	-1,1	C	C	C	C	C	C
septembre 2015	3 913	7,4	C	C	C	C	C	C
octobre 2015	4 620	4,3	C	C	C	C	C	C
novembre 2015	7 516	4,4	C	C	C	C	C	C
décembre 2015	22 754	5,1	2 873	5,3	265	26,6	1 038	32,1
<b>Cumul 2015</b>	<b>258 184</b>	<b>0,1</b>	<b>19 104</b>	<b>8,0</b>	<b>4 202</b>	<b>3,3</b>	<b>12 193</b>	<b>6,4</b>
janvier 2016	29 773	-8,1	1 832	-36,2	749	14,3	1 309	19,6

C : Confidentiel

Source : Agreste - Enquête mensuelle laitière SSP/FranceAgriMer

### Mises en perspectives



## Sources

L'enquête mensuelle laitière SSP/FranceAgrimer. Elle résulte de la fusion en 2014 de l'enquête mensuelle laitière unifiée SSP/FranceAgrimer pour les données de collecte de lait et de fabrications de produits laitiers, et de l'enquête situation mensuelle laitière du SSP pour les données sur les prix et les teneurs en matière grasse et protéique du lait de vache.

Les résultats de l'enquête mensuelle laitière sont disponibles sur le site de FranceAgriMer : <https://visionet.franceagrimer.fr/Pages/default.aspx>

## Pour en savoir plus

Les informations mensuelles de collecte et de fabrication sont disponibles dans l'espace « Données en ligne » du site Internet de la statistique agricole : <http://www.agreste.agriculture.gouv.fr/>, de même que toutes les séries conjoncturelles publiées sur le thème de cet Infos Rapides.

Les résultats de l'enquête annuelle du SSP auprès des établissements laitiers de 1997 à 2012 sont diffusés dans l'espace « Données en ligne » du site Internet de la statistique agricole : <http://www.agreste.agriculture.gouv.fr/>.

Le Pôle laitier du SSP à Toulouse : Géraldine MARTIN-HOUSSART (tél : 05 61 28 95 28), Serge CAZENEUVE (tél : 05 61 28 93 78) et Odile Le TOLLEC (tél : 05 61 28 94 71).

---

## Agreste : la statistique agricole



**Ministère de l'Agriculture de l'Agroalimentaire et de la Forêt**  
**Secrétariat Général**  
**SERVICE DE LA STATISTIQUE ET DE LA PROSPECTIVE**  
3 rue Barbet de Jouy - 75349 Paris 07 SP

Directrice de la publication : Béatrice Sédillot  
Rédacteur : Serge Cazeneuve  
Composition : SSP  
Dépôt légal : à parution

© Agreste 2016

**Cette publication est disponible à parution sur le site Internet de la statistique agricole**  
<http://www.agreste.agriculture.gouv.fr> (dans la rubrique Conjoncture)