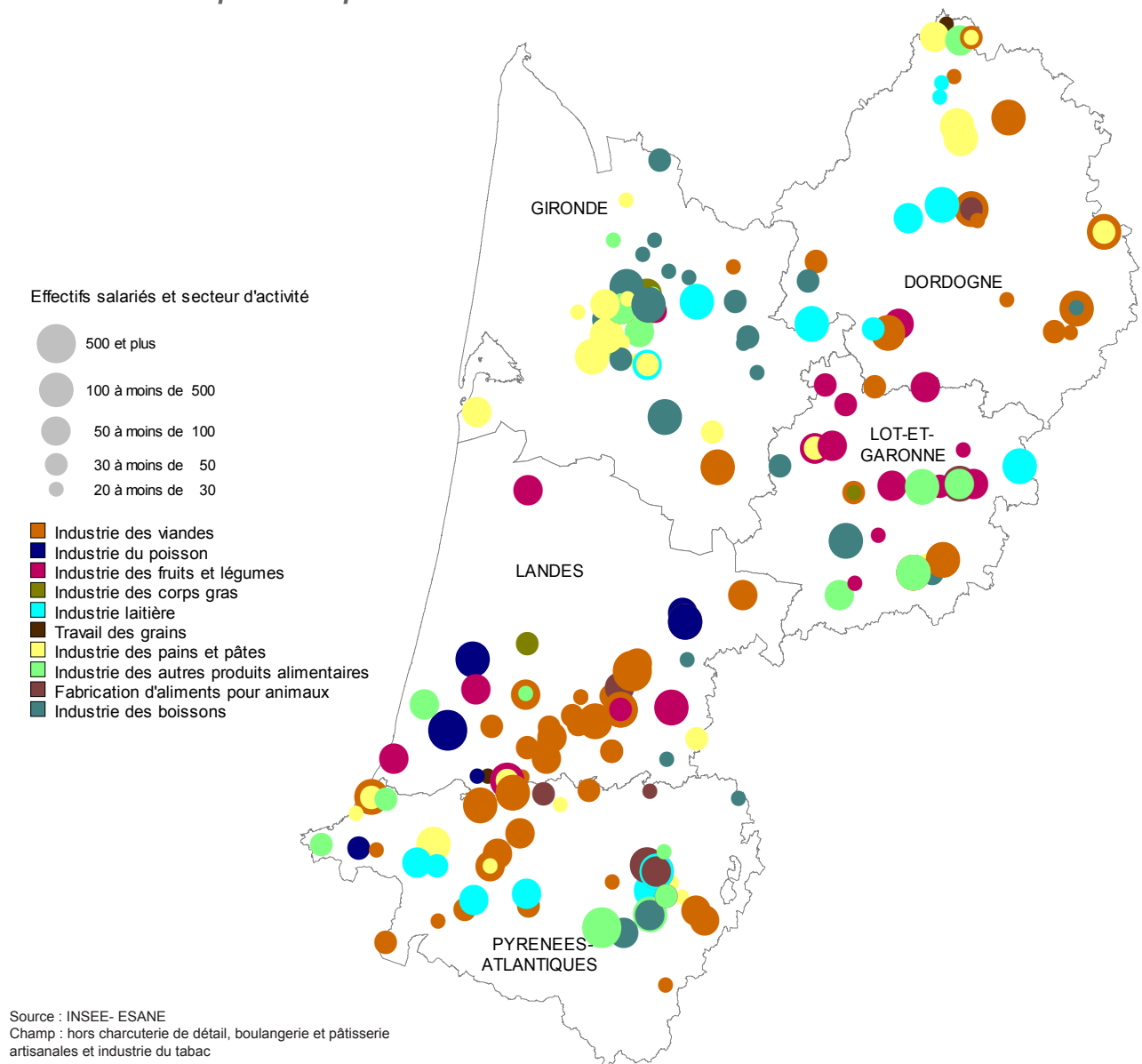




Les industries agroalimentaires en Aquitaine en 2010

Implantation des établissements agroalimentaires de 20 salariés et plus en Aquitaine



Les établissements et les salariés IAA en Aquitaine au 31 décembre 2010

| | Aucun salarié | | 1 à 9 salariés | | 10 à 19 salariés | | 20 à 49 salariés | | 50 salariés et + | | Ensemble | |
|-------------------------|---------------|-----------|----------------|--------------|------------------|--------------|------------------|--------------|------------------|---------------|--------------|---------------|
| | étab. | effectifs | étab. | effectifs | étab. | effectifs | étab. | effectifs | étab. | effectifs | étab. | effectifs |
| Dordogne | 317 | 0 | 370 | 1 280 | 33 | 412 | 22 | 649 | 15 | 2 788 | 757 | 5 129 |
| Gironde | 553 | 0 | 781 | 2 812 | 117 | 1 515 | 41 | 1 169 | 17 | 2 408 | 1 509 | 7 904 |
| Landes | 196 | 0 | 300 | 1 074 | 36 | 459 | 28 | 897 | 20 | 4 013 | 580 | 6 443 |
| Lot-et-Garonne | 283 | 0 | 265 | 880 | 33 | 428 | 17 | 576 | 21 | 2 228 | 619 | 4 112 |
| Pyrénées-Atlantiques | 324 | 0 | 478 | 1 819 | 80 | 1 045 | 39 | 1 082 | 21 | 2 855 | 942 | 6 801 |
| Région Aquitaine | 1 673 | 0 | 2 194 | 7 865 | 299 | 3 859 | 147 | 4 373 | 94 | 14 292 | 4 407 | 30 389 |
| France | 28 534 | 0 | 37 303 | 134 856 | 4 558 | 59 401 | 2 171 | 66 361 | 1 819 | 306 156 | 74 385 | 566 774 |
| % Aquitaine/ France | 6 | | 6 | 6 | 7 | 6 | 7 | 7 | 5 | 5 | 6 | 5 |

Unité : nombre

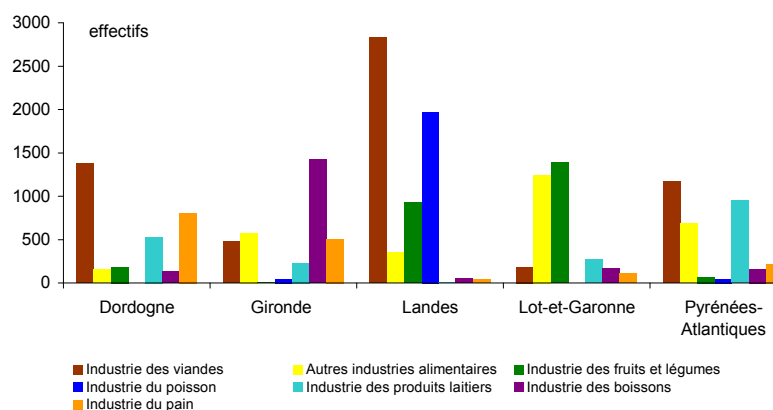
Champ : IAA y compris boulangerie, pâtisseries artisanales, charcuterie de détail

Source : INSEE-CLAP

CLAP : le dispositif Connaissance locale de l'appareil productif (Clap) est conçu pour fournir des statistiques sur le tissu économique local. Il produit des statistiques localisées au lieu de travail jusqu'au niveau communal (voire infra-communal), sur l'emploi salarié et les rémunérations pour les différentes activités des secteurs marchand et non marchand. Le champ des IAA dans CLAP est plus large que dans ESANE.

Les industries de la viande, premier employeur de la région Aquitaine

L'emploi salarié par secteur d'activité selon le département de localisation du siège social



Source : INSEE- ESANE

Activité et effectif salarié moyen des 10 premiers établissements agroalimentaires d'Aquitaine en 2010

| Raison sociale | Localisation (dept) | Activité | Effectif salarié moyen | Région de localisation du siège social |
|----------------------------|---------------------|--|------------------------|--|
| Labeyrie | 40 | Industrie du Poisson | 1 199 | Aquitaine |
| Delpéyrat | 40 | Préparation industrielle de produits à base de viande | 564 | Aquitaine |
| Lindt et Sprungli | 64 | Chocolaterie | 519 | Ile-de-France |
| LU France LF SAS | 33 | Fabrication de biscuits, biscottes et pâtisserie de conservation | 491 | Ile-de-France |
| Les Grands Chais de France | 33 | Vinification | 439 | Alsace |
| Martine spécialités | 24 | Fabrication industrielle de pain et de pâtisserie fraîche | 434 | Aquitaine |
| Fromagerie des Chaumes | 64 | Fabrication de fromage | 384 | Aquitaine |
| Fromarsac | 24 | Fabrication de fromage | 339 | Aquitaine |
| SOBEVAL | 24 | Transformation et conservation de la viande | 334 | Aquitaine |
| Euralis Gastronomie | 24 | Préparation industrielle de produits à base de viande | 319 | Midi-Pyrénées |

Source : INSEE-ESANE

Principales données sur les entreprises d'Aquitaine par secteur d'activité en 2010

Selon la région de plus forte implantation : Aquitaine

Unités : nombre, million d'euros; %

| Secteur d'activité de l'entreprise | Nombre entreprises | Effectif salarié moyen | Chiffre d'affaires Hors Taxes | Valeur ajoutée | Ventes à l'exportation | Résultat courant avant impôts | Investissements corporels, incorporels et financiers (bruts yc apports) |
|-------------------------------------|--------------------|------------------------|-------------------------------|----------------|------------------------|-------------------------------|---|
| Industrie des viandes | 234 | 6 059 | 1 615 | 252 | 105 | 18 | 28 |
| Industrie du poisson | 16 | 2 064 | 397 | 107 | 52 | 23 | 9 |
| Industrie des fruits et légumes | 148 | 2 680 | 714 | 141 | 160 | 17 | 40 |
| Industrie des corps gras | 7 | s | s | s | s | s | s |
| Industrie laitière | 72 | 1 992 | 737 | 135 | 78 | 16 | 16 |
| Travail des grains | 24 | s | s | s | s | s | s |
| Boulangerie, pâtisserie, pâtes | 60 | 2 243 | 332 | 113 | 28 | 13 | 20 |
| Autres industries alimentaires | 232 | 2 958 | 881 | 232 | 121 | 63 | 36 |
| Fabrication d'aliments pour animaux | 23 | 554 | 329 | 36 | 19 | 4 | 9 |
| Fabrication de boissons | 163 | 1 997 | 895 | 212 | 178 | 76 | 85 |
| Aquitaine - Ensemble IAA | 979 | 20 860 | 6 009 | 1 254 | 783 | 238 | 267 |
| France | 13 511 | 415 026 | 147 031 | 29 526 | 28 207 | 6 509 | 10 671 |
| % Aquitaine/France | 7 | 5 | 4 | 4 | 3 | 4 | 3 |

s: secret statistique

Source : INSEE-ESANE, Retraitements SSP (données provisoires)

Principales données sur les entreprises d'Aquitaine de 20 salariés ou plus par secteur d'activité en 2010

selon la région de plus forte implantation : Aquitaine

Unités : nombre, million d'euros; %

| Secteur d'activité de l'entreprise | Nombre entreprises | Effectif salarié moyen | Chiffre d'affaires Hors Taxes | Valeur ajoutée | Ventes à l'exportation | Résultat courant avant impôts | Investissements corporels, incorporels et financiers (bruts yc apports) |
|--|--------------------|------------------------|-------------------------------|----------------|------------------------|-------------------------------|---|
| Industrie des viandes | 70 | 5 299 | 1 474 | 219 | 103 | 15 | 21 |
| Industrie du poisson | 6 | 2 043 | 394 | 106 | 52 | 23 | 9 |
| Industrie des fruits et légumes | 25 | 2 479 | 662 | 129 | 153 | 15 | 37 |
| Industrie des corps gras | 2 | s | s | s | s | s | s |
| Industrie laitière | 16 | 1 864 | 712 | 128 | 77 | 16 | 12 |
| Travail des grains, fabrication de produits amylacés | 3 | s | s | s | s | s | s |
| Boulangerie, pâtisserie, pâtes | 20 | 2 114 | 317 | 108 | 27 | 16 | 14 |
| Autres industries alimentaires | 29 | 2 300 | 792 | 203 | 116 | 58 | 27 |
| Fabrication d'aliments pour animaux | 7 | 486 | 309 | 32 | 19 | 4 | 7 |
| Fabrication de boissons | 30 | 1 580 | 780 | 184 | 163 | 74 | 75 |
| Aquitaine - Ensemble IAA | 208 | 18 350 | 5 513 | 1 127 | 750 | 228 | 221 |
| France | 3 258 | 383 339 | 140 828 | 27 878 | 27 868 | 6 308 | 10 060 |
| % Aquitaine/France | 6 | 5 | 4 | 4 | 3 | 4 | 2 |

s: secret statistique

Source : INSEE-ESANE , Retraitements SSP (données provisoires)

Entreprises de 20 salariés et plus

dont le siège social est dans le département - Année 2010
(région de plus forte implantation : Aquitaine)

Unités : nombre, million d'euros

| Département | Nombre entreprises | Effectif salarié moyen | Chiffre d'affaires net HT | Chiffre d'affaires à l'export | Valeur ajoutée | Investissements corporels, incorporels et financiers |
|----------------------|--------------------|------------------------|---------------------------|-------------------------------|----------------|--|
| Dordogne | 34 | 2 728 | 819 | 85 | 150 | 28 |
| Gironde | 46 | 2 668 | 1 067 | 185 | 233 | 62 |
| Landes | 39 | 5 876 | 1 457 | 187 | 282 | 30 |
| Lot-et-Garonne | 35 | 2 964 | 673 | 110 | 160 | 49 |
| Pyrénées-Atlantiques | 51 | 2 929 | 1 032 | 56 | 153 | 26 |
| Aquitaine | 205 | 17 165 | 5 048 | 623 | 978 | 195 |

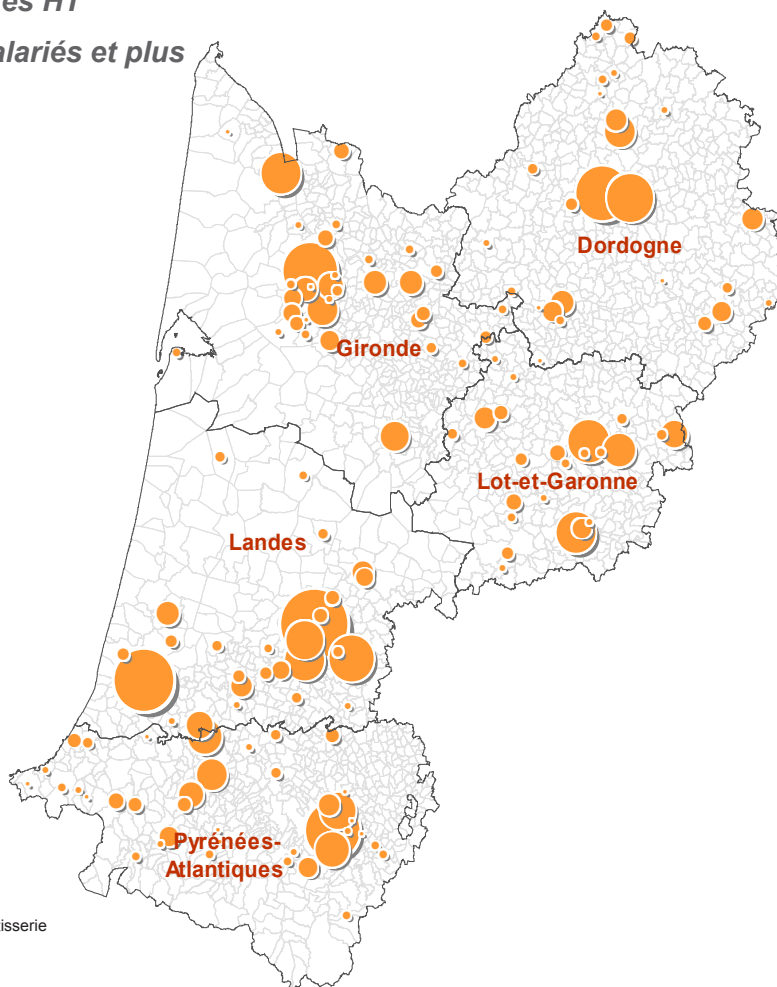
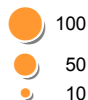
Source : INSEE-ESANE , Retraitements SSP (données provisoires)

Région de plus forte implantation

Les résultats des entreprises sont affectés à la région où leur contribution économique est la plus importante, indépendamment de la localisation du siège social. L'entreprise dans sa totalité est affectée à la principale région d'implantation économique déterminée à partir de l'importance relative de l'effectif salarié des établissements de l'entreprise de chaque région.

Répartition du chiffre d'affaires HT pour les entreprises de 20 salariés et plus

Chiffres d'affaires HT
en millions d'euros



Source : INSEE- ESANE
Champ : hors charcuterie de détail, boulangerie et pâtisserie
artisanales et industrie du tabac

ESANE : Statistiques structurelles des entreprises des IAA

Ce champ " IAA " concerne l'ensemble des entreprises IAA (quelle que soit leur taille) hors l'artisanat commercial.

Champ " IAA – EAE " : Ex champ de l'EAE sur les entreprises de 20 salariés ou plus

Ce champ concerne uniquement les entreprises appartenant à l'échantillon exhaustif de l'enquête sectorielle annuelle, à savoir les entreprises de 20 salariés et plus ou réalisant plus de 5 millions d'€ de CA et exerçant à titre principal une activité industrielle de transformation agroalimentaire : ensemble des divisions 10 et 11 de la NAF rev2 à l'exception des secteurs 10.13B, 10.71B, 10.71C et 10.71D.

Par rapport au domaine " EAE – BIC " diffusé auparavant par le SSP (jusqu'en 2007), le champ IAA inclut :

- les micro-entreprises, c'est à dire les entreprises individuelles relevant du régime d'imposition des " micro-BIC ",
- les entreprises relevant du régime fiscal des bénéficiaires agricoles,
- certaines petites coopératives, principalement celles exonérées du champ d'application de l'impôt sur les sociétés conformément aux dispositions légales qui les régissent,
- les entreprises des DOM.

Pour en savoir +

- Agreste Aquitaine - Dossiers thématiques " L'industrie agroalimentaire en Aquitaine "
- Agreste Aquitaine - Memento 2012
- le site internet de la statistique agricole : <http://agreste.agriculture.gouv.fr> rubrique Enquêtes Industries agroalimentaires ESANE Statistiques structurelles des entreprises des IAA

© AGRESTE
2012

Prix : 2,50 €



Cette publication est disponible à parution sur les sites internet de la statistique agricole : <http://agreste.agriculture.gouv.fr> et de la DRAAF Aquitaine : <http://draaf.aquitaine.agriculture.gouv.fr>

Agreste : la statistique agricole

Direction Régionale de l'Alimentation, de l'Agriculture et de la Forêt
Service régional de l'information statistique, économique et territoriale
51, rue Kiéser - CS 31387 - 33077 BORDEAUX CEDEX
Tel : 05.56.00.42.09 - Fax : 05.56.00.42.90
Courriel : contact.srise.draaf-aquitaine@agriculture.gouv.fr

Directeur Régional : Hervé DURAND
Directeur de publication : Jean-Pierre MORZIERES
Composition - Impression : SRISET Aquitaine
Crédit photo ©Photothèque MAAF
Dépôt légal à parution - N° CPPAP : 2250 AD - ISSN : 1283 - 5412