

Consommation et achats d'énergie par type d'énergie en 2011

Pour les industries agroalimentaires

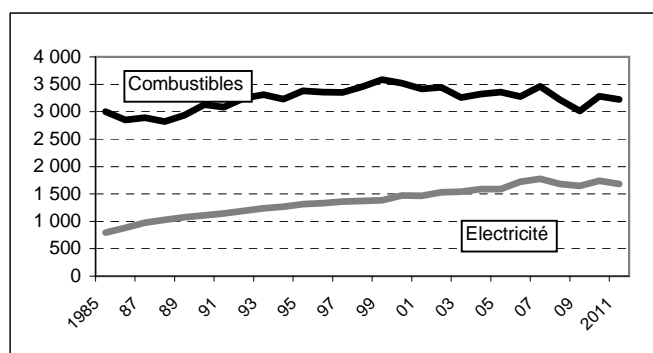
Type d'énergie	Consommation (en tep)	Evolution 2010-2011 (en %)	Achats (en M€)	Evolution 2010-2011 (en %)
Electricité	1 713 660	-1,7	1254,9	5,8
Combustibles dont :	3 228 630	-1,6	1248,5	9,9
Gaz naturel	2 453 565	-1,4	923,3	7,3
Fioul lourd	249 995	-4,1	134,6	22,7
Fioul domestique	43 562	-6,7	34,1	14,5
Butane, Propane	103 179	-4,4	69,9	8,5
Houille et charbon	295 916	3,9	81,4	33,1
Vapeur	158 811	-41,2	52,0	-35,0
Total	5 101 101	-3,7	2555,4	6,4

Pour les scieries

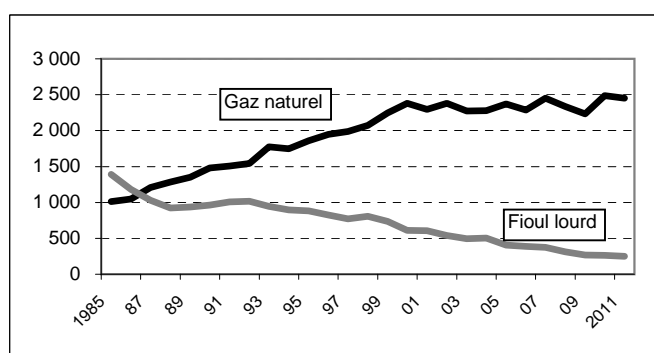
Type d'énergie	Consommation (en tep)	Evolution 2010-2011 (en %)	Achats (en M€)	Evolution 2010-2011 (en %)
Electricité	41 905	1,1	36,7	-3,3
Combustibles dont :	37 442	2,3	6,7	14,1
Gaz naturel	2 081	25,3	1,0	26,8
Fioul domestique	6 643	-5,5	5,3	12,3
Butane, Propane	460	8,8	0,3	16,3
Bois et sous produits du bois	27 872	3,0	///	///
Vapeur	0	///	0,0	///
Total	79 347	1,7	43,5	-0,9

Source : SSP - AGRESTE - Enquête sur les consommations d'énergie dans l'industrie

Consommation d'électricité et de combustibles



Consommation de gaz naturel et de fioul lourd



Source : SSP - AGRESTE - Enquête sur les consommations d'énergie dans l'industrie