



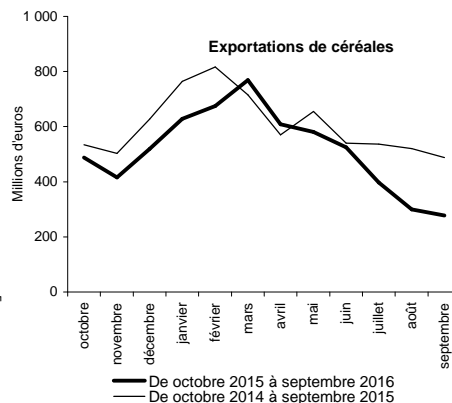
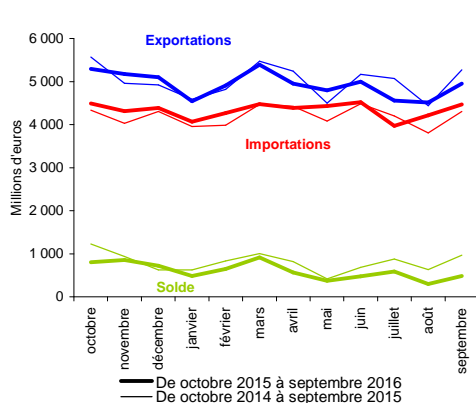
Les faits marquants :

- En septembre 2016, l'excédent des échanges agroalimentaires atteint 485 millions d'euros, en baisse de 50 % par rapport à septembre 2015. Il s'agit du 9ème mois consécutif de recul, sur un an, de cet excédent.
- Par rapport à septembre 2015, les exportations diminuent de 324 millions d'euros (- 6 %) tandis que les importations s'accroissent de 161 millions d'euros (+ 4 %).
- Sur un an, le recul des exportations de céréales françaises vers les pays tiers (avec notamment le tarissement du débouché chinois pour les orges et une moindre demande en blé tendre français de la part de l'Algérie) pèse sur les résultats du commerce extérieur agroalimentaire français.

Echanges agroalimentaires de la France avec le monde

Echanges en millions d'euros	Importations		Exportations		Solde		Importations		Exportations		Solde	
	Septembre 2016	Evol. 2016/2015	Septembre 2016	Evol. 2016/2015	Septembre 2016	Evol. 2016/2015	Cumul des 12 derniers mois	Evolution des 12 derniers mois	Cumul des 12 derniers mois	Evolution des 12 derniers mois	Cumul des 12 derniers mois	Evolution des 12 derniers mois
Produits agroalimentaires	4 465	+ 3,7 %	4 951	- 6,1 %	485	- 50 %	51 988	+ 3,2 %	59 175	- 1,4 %	7 188	- 25 %
Produits bruts	1 063	+ 5,4 %	924	- 21 %	-138	- 186 %	13 610	+ 5,6 %	14 871	- 5,8 %	1 260	- 56 %
Céréales	35	+ 12 %	278	- 47 %	243	- 50 %	421	- 8,1 %	6 185	- 16 %	5 764	- 17 %
Oléoprotéagineux	169	+ 16 %	74	+ 14 %	-95	- 18 %	1 431	+ 16 %	1 268	+ 9,4 %	-163	- 135 %
Légumes	138	+ 12 %	121	+ 12 %	-17	- 11 %	2 574	+ 7 %	2 094	+ 14 %	-480	+ 15 %
Fruits	310	+ 6,5 %	123	- 4,3 %	-187	- 15 %	4 077	+ 9 %	1 530	+ 1,7 %	-2 547	- 14 %
Café, cacao, thé	68	- 9,8 %	3	+ 110 %	-65	+ 12 %	932	- 7,7 %	25	- 39 %	-907	+ 6,3 %
Animaux vifs, œufs	48	- 19 %	202	- 6,3 %	154	- 1,4 %	574	- 7,2 %	2 169	- 3,6 %	1 595	- 2,2 %
Produits sylvicoles	20	- 16 %	33	- 2,7 %	13	+ 27 %	256	- 1,7 %	414	- 3,2 %	158	- 5,7 %
Pêche et aquaculture	137	+ 14 %	45	- 6,5 %	-92	- 28 %	1 599	+ 11 %	583	+ 4,9 %	-1 017	- 16 %
Produits transformés	3 403	+ 3,2 %	4 026	- 1,9 %	624	- 23 %	38 377	+ 2,4 %	44 305	+ 0,2 %	5 927	- 12 %
Viandes et préparations	450	- 3,8 %	385	- 7,5 %	-65	- 26 %	5 224	- 6,1 %	4 393	- 2,9 %	-831	+ 20 %
Prod. préparés de la pêche	355	+ 3 %	60	- 14 %	-296	- 7,5 %	3 866	+ 3,2 %	868	+ 3,9 %	-2 998	- 3,1 %
Prod. à base de F&L	410	+ 9,8 %	175	+ 4,9 %	-235	- 14 %	4 695	+ 5,5 %	1 939	- 1,6 %	-2 756	- 11 %
Huiles, tourteaux	263	- 14 %	95	+ 8,1 %	-168	+ 23 %	3 442	- 1,8 %	1 233	+ 6,8 %	-2 209	+ 6,1 %
Produits laitiers	275	+ 10 %	514	- 1,2 %	239	- 12 %	3 121	- 4,2 %	6 254	- 6,4 %	3 133	- 8,6 %
Prod. des céréales	152	+ 1 %	230	- 4,2 %	78	- 13 %	1 674	+ 6,3 %	2 669	+ 1,1 %	995	- 6,7 %
Biscuits, pâtisseries, pâtes	202	- 1,6 %	171	+ 9,9 %	-30	+ 38 %	2 248	+ 5 %	1 841	+ 11 %	-407	+ 16 %
Autres produits alimentaires	732	+ 6,6 %	745	+ 4,1 %	13	- 54 %	7 983	+ 5,8 %	8 083	+ 1,9 %	101	- 74 %
Aliments pour animaux	82	+ 4,3 %	190	- 29 %	108	- 43 %	974	+ 7,1 %	2 094	- 5,2 %	1 119	- 14 %
Boissons	348	+ 27 %	1 437	+ 0 %	1 090	- 6,4 %	3 370	+ 8,2 %	14 677	+ 2,1 %	11 307	+ 0,4 %
Vins, champagne	96	+ 60 %	802	+ 0,8 %	706	- 4,1 %	759	+ 19 %	8 243	+ 1,1 %	7 483	- 0,4 %
Eaux de vie, alcools	120	+ 17 %	424	- 4,9 %	304	- 11 %	1 147	+ 6,1 %	4 070	+ 5 %	2 923	+ 4,6 %
Tabacs	133	- 18 %	22	- 16 %	-110	+ 18 %	1 780	+ 5,7 %	255	+ 1,1 %	-1 525	- 6,5 %

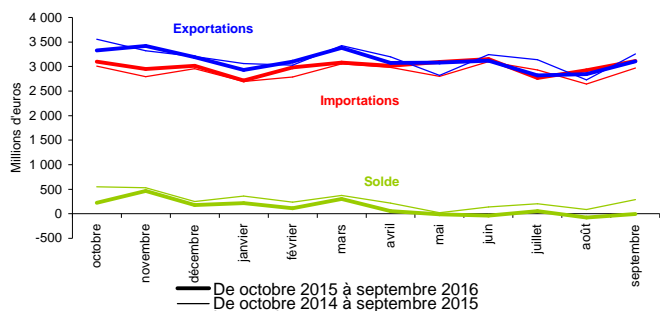
Source : DGDDI (Douanes)



Code couleur des tableaux

	Baisse	Hausse	Stabilité
Exportations	↘	↗	→
Importations	↘	↗	→
Solde	↘	↗	→

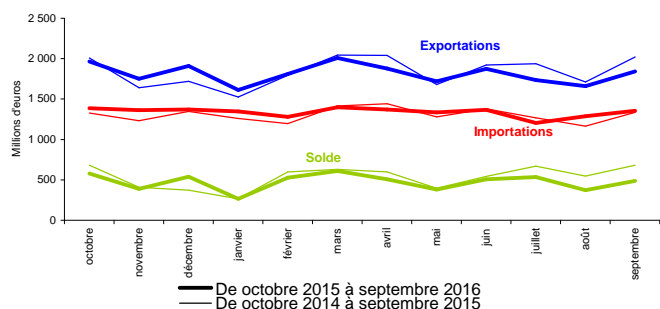
Echanges agroalimentaires de la France avec l'Union européenne



Echanges en millions d'euros		Septembre 2016	Evol. 2016/2015	Cumul des 12 derniers mois	Evol. des 12 derniers mois
Solde des échanges de produits agroalimentaires		-2	-101 %	1 486	-54 %
Exportations	Produits agroalimentaires	3 109	-4,5 %	37 409	-1,5 %
	dont produits laitiers	356	-3,5 %	4 316	-8 %
	dont vins et champagne	333	-4 %	3 582	-2,2 %
Importations	Produits agroalimentaires	3 111	+4,8 %	35 923	+3,4 %
	dont viandes et préparations	414	-2,4 %	4 725	-5,6 %
	dont prod. à base de F&L	306	+10 %	3 458	+6,7 %
Evolution remarquable					
dont céréales		200	-24 %	3 369	-15 %
dont fruits		138	+13 %	2 105	+13 %

Source : DGDDI (Douanes)

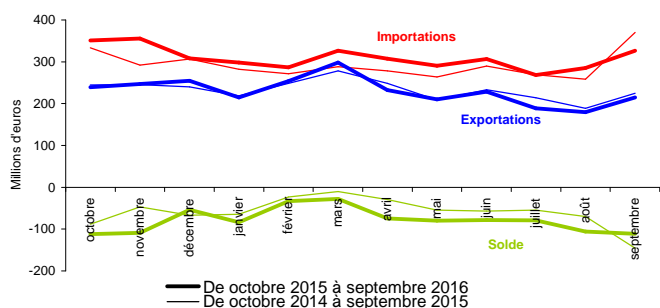
Echanges agroalimentaires de la France avec les pays tiers



Echanges en millions d'euros		Septembre 2016	Evol. 2016/2015	Cumul des 12 derniers mois	Evol. des 12 derniers mois
Solde des échanges de produits agroalimentaires		487	-29 %	5 702	-11 %
Exportations	Produits agroalimentaires	1 841	-8,8 %	21 766	-1,2 %
	dont vins et champagne	469	+4,5 %	4 660	+3,8 %
	dont eaux de vie, alcools	336	-3,3 %	3 145	+5,7 %
Importations	Produits agroalimentaires	1 354	+1,3 %	16 065	+2,7 %
	dont prod. préparés de la pêche	240	+0,7 %	2 583	+0,5 %
	dont fruits	172	+1,9 %	1 972	+5,4 %
Evolution remarquable					
dont céréales		78	-70 %	2 816	-18 %
dont oléoprotéagineux		90	-7,5 %	985	-11 %

Source : DGDDI (Douanes)

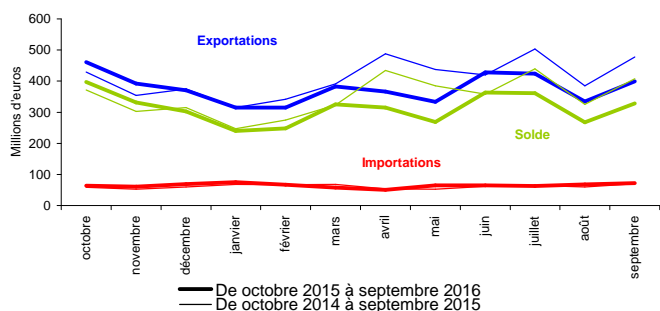
Echanges agroalimentaires de la France avec l'Europe hors Union européenne



Echanges en millions d'euros		Septembre 2016	Evol. 2016/2015	Cumul des 12 derniers mois	Evol. des 12 derniers mois
Solde des échanges de produits agroalimentaires		-111	+24 %	-949	-34 %
Exportations	Produits agroalimentaires	215	-4,4 %	2 762	-1,1 %
	dont vins et champagne	42	+14 %	420	-3,7 %
	dont produits laitiers	17	+5,5 %	203	-5,5 %
Importations	Produits agroalimentaires	326	-12 %	3 711	+5,9 %
	dont café, cacao, thé	100	-5,7 %	1 148	+3,5 %
	dont pêche et aquaculture	49	+51 %	537	+36 %
Evolution remarquable					
dont animaux vivants		4	-82 %	55	-59 %
dont huiles et tourteaux		7	+55 %	295	+32 %

Source : DGDDI (Douanes)

Echanges agroalimentaires de la France avec l'Asie du Nord

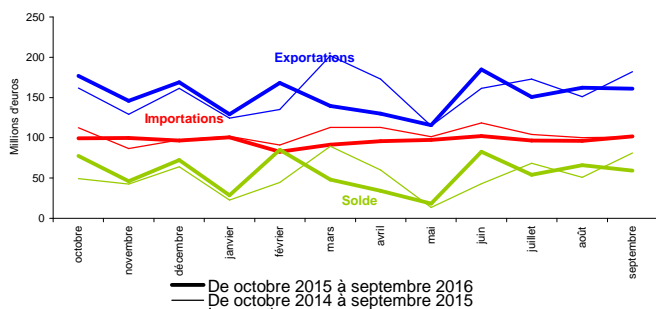


Echanges en millions d'euros		Septembre 2016	Evol. 2016/2015	Cumul des 12 derniers mois	Evol. des 12 derniers mois
Solde des échanges de produits agroalimentaires		328	-19 %	3 749	-10 %
Exportations	Produits agroalimentaires	400	-16 %	4 524	-8 %
	dont vins et champagne	147	+14 %	1 604	+7,7 %
	dont eaux de vie, alcools	60	+21 %	524	-2,4 %
Importations	Produits agroalimentaires	72	+2,9 %	775	+5,7 %
	dont prod. préparés de la pêche	25	+12 %	237	+15 %
	dont prod. à base de F&L	11	+7,3 %	128	+2,8 %
Evolution remarquable					
dont plats et préparations alim.		8	+17 %	88	+13 %

Source : DGDDI (Douanes)

Echanges agroalimentaires de la France avec l'Asie du Sud-est

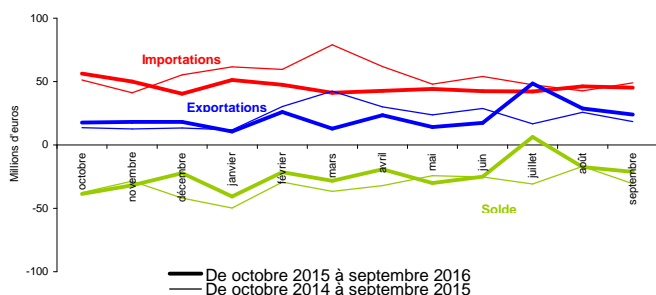
6 357



Echanges en millions d'euros		Septembre 2016	Evol. 2016/2015	Cumul des 12 derniers mois	Evol. des 12 derniers mois
Solde des échanges de produits agroalimentaires		59	-27 %	672	+6,7 %
Exportations	Produits agroalimentaires	161	-12 %	1 832	-2 %
	dont eaux de vie, alcools	54	-31 %	550	-0,7 %
	dont vins et champagne	34	-10 %	367	-1,7 %
	Evolution remarquable				
	dont produits laitiers	20	-3,8 %	236	-10 %
Importations	Produits agroalimentaires	102	+0,7 %	1 161	-6,4 %
	dont prod. préparés de la pêche	17	-6 %	236	-0,3 %
	dont autres produits bruts	21	+37 %	201	-4,2 %
	Evolution remarquable				
	dont café, cacao, thé	2	-75 %	29	-57 %

Source : DGDDI (Douanes)

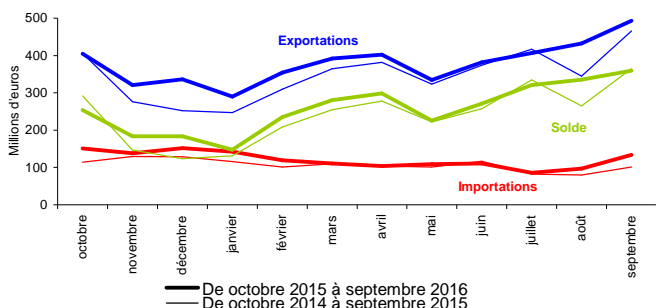
Echanges agroalimentaires de la France avec l'Asie du Sud-ouest



Echanges en millions d'euros		Septembre 2016	Evol. 2016/2015	Cumul des 12 derniers mois	Evol. des 12 derniers mois
Solde des échanges de produits agroalimentaires		-21	+31 %	-290	+25 %
Exportations	Produits agroalimentaires	24	+30 %	260	-2,9 %
	dont oléoprotéagineux	11	+36 %	77	+233 %
	dont produits laitiers	1	-33 %	43	-24 %
	Evolution remarquable				
	dont céréales	0	#DIV/0!	28	-58 %
Importations	Produits agroalimentaires	45	-8,2 %	549	-16 %
	dont prod. préparés de la pêche	14	-13 %	172	-9,5 %
	dont huiles et tourteaux	9	+28 %	79	-51 %
	Evolution remarquable				
	dont café, cacao, thé	1	+93 %	24	+60 %

Source : DGDDI (Douanes)

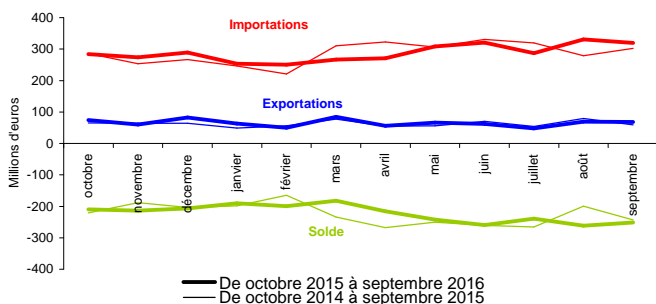
Echanges agroalimentaires de la France avec l'Amérique du Nord



Echanges en millions d'euros		Septembre 2016	Evol. 2016/2015	Cumul des 12 derniers mois	Evol. des 12 derniers mois
Solde des échanges de produits agroalimentaires		360	-1,4 %	3 096	+7,6 %
Exportations	Produits agroalimentaires	493	+5,9 %	4 550	+9,3 %
	dont vins et champagne	188	+3,6 %	1 690	+5 %
	dont eaux de vie, alcools	163	-1,4 %	1 536	+15 %
	Evolution remarquable				
	dont autres boissons	21	+41 %	187	+24 %
Importations	Produits agroalimentaires	134	+32 %	1 454	+13 %
	dont oléoprotéagineux	14	+321 %	323	+63 %
	dont fruits	12	-41 %	232	+2,8 %
	Evolution remarquable				
	dont vins et champagne	32	+2515 %	81	+268 %

Source : DGDDI (Douanes)

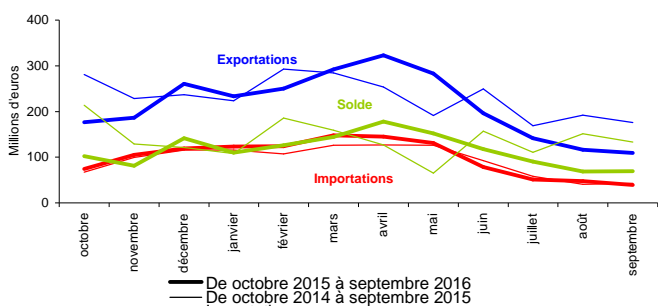
Echanges agroalimentaires de la France avec l'Amérique Centrale et du Sud



Echanges en millions d'euros		Septembre 2016	Evol. 2016/2015	Cumul des 12 derniers mois	Evol. des 12 derniers mois
Solde des échanges de produits agroalimentaires		-251	-3,4 %	-2 672	+0,9 %
Exportations	Produits agroalimentaires	68	+16 %	783	+4,8 %
	dont céréales	8	+86 %	154	+49 %
	dont vins et champagne	14	-4,4 %	125	-7,7 %
	Evolution remarquable				
	dont eaux de vie, alcools	12	+13 %	109	+16 %
Importations	Produits agroalimentaires	319	+5,9 %	3 455	+0,3 %
	dont huiles et tourteaux	75	-25 %	892	-3,9 %
	dont prod. préparés de la pêche	61	+14 %	626	-2,9 %
	Evolution remarquable				
	dont fruits	56	-3,4 %	576	+13 %

Source : DGDDI (Douanes)

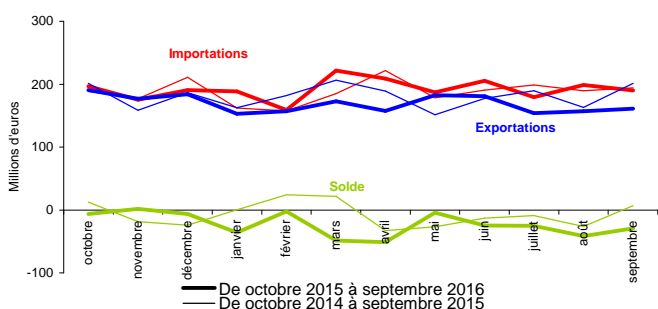
Echanges agroalimentaires de la France avec l'Afrique du Nord



Echanges en millions d'euros		Septembre 2016	Septembre Evol. 2016/2015	Cumul des 12 derniers mois	Evolution des 12 derniers mois
Solde des échanges de produits agroalimentaires		69	-48 %	1 382	-17 %
Exportations	Produits agroalimentaires	109	-38 %	2 568	-7,6 %
	dont céréales	33	-60 %	1 524	-1,1 %
	dont plats et préparations	23	-0,1 %	277	-3,2 %
Evolution remarquable					
	dont produits laitiers	19	+33 %	192	-29 %
Importations	Produits agroalimentaires	39	-7,2 %	1 187	+6,1 %
	dont légumes	7	+8,6 %	519	+8,9 %
	dont fruits	2	-17 %	141	+1,7 %
Evolution remarquable					
	dont prod. à base de F&L	10	+16 %	128	+10 %

Source : DGDDI (Douanes)

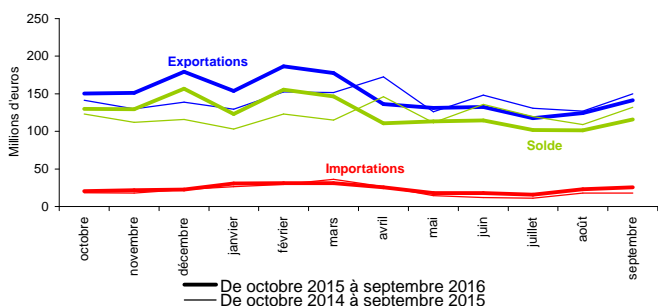
Echanges agroalimentaires de la France avec l'Afrique subsaharienne et australe



Echanges en millions d'euros		Septembre 2016	Septembre Evol. 2016/2015	Cumul des 12 derniers mois	Evolution des 12 derniers mois
Solde des échanges de produits agroalimentaires		-29	-518 %	-274	-223 %
Exportations	Produits agroalimentaires	161	-20 %	2 027	-6,5 %
	dont céréales	19	-63 %	422	-11 %
	dont plats et préparations alim.	31	-4,4 %	385	+3,9 %
Evolution remarquable					
	dont viandes et préparations	9	-49 %	122	-35 %
Importations	Produits agroalimentaires	190	-2 %	2 302	+2,1 %
	dont fruits	46	+3,5 %	438	+5,6 %
	dont café, cacao, thé bruts	29	-20 %	438	+1,2 %
Evolution remarquable					
	dont café, cacao, thé	38	+12 %	423	+20 %

Source : DGDDI (Douanes)

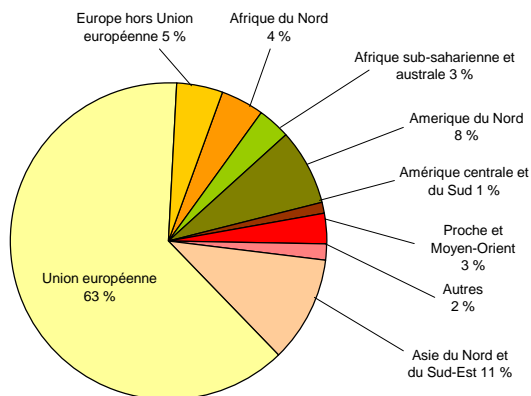
Echanges agroalimentaires de la France avec le Proche et Moyen-Orient



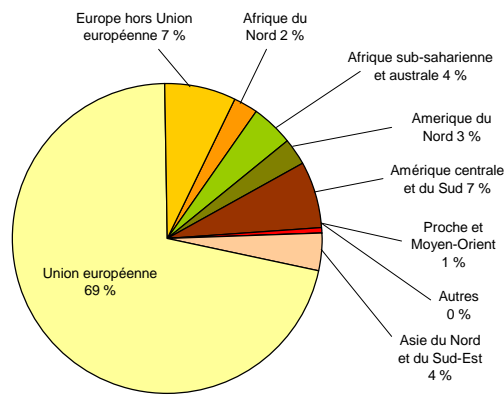
Echanges en millions d'euros		Septembre 2016	Septembre Evol. 2016/2015	Cumul des 12 derniers mois	Evolution des 12 derniers mois
Solde des échanges de produits agroalimentaires		116	-12 %	1 498	+3,5 %
Exportations	Produits agroalimentaires	141	-5,8 %	1 782	+5 %
	dont plats et préparations alim.	27	+67 %	280	+9,8 %
	dont produits laitiers	18	+25 %	247	-1,9 %
Evolution remarquable					
	dont céréales	0	-96 %	208	+133 %
Importations	Produits agroalimentaires	25	+43 %	284	+13 %
	dont fruits	12	+25 %	139	+4,1 %
	dont plats et préparations alim.	3	+90 %	27	+88 %
Evolution remarquable					
	dont café, cacao, thé	2	+958 %	9	+192 %

Source : DGDDI (Douanes)

Répartition des exportations agroalimentaires de la France des douze derniers mois



Répartition des importations agroalimentaires de la France des douze derniers mois



Sources et définitions

Le territoire statistique de la France comprend la France continentale, la Corse, les autres îles françaises du littoral, la principauté de Monaco et les départements d'outre-mer.
Les statistiques du commerce extérieur sont valorisées à la frontière française, c'est-à-dire y compris le coût d'acheminement jusqu'au passage de la frontière française.
A l'exportation, la valeur inclut le coût du trajet et de l'assurance sur le territoire national. C'est la valeur FAB, franco à bord.
A l'importation, la valeur comprend le coût du trajet et de l'assurance du point de départ jusqu'à la frontière. C'est la valeur CAF, coût, assurance et fret.
Le pays indiqué est, par principe, celui d'origine des marchandises.

Composition des groupes de pays

Afrique du nord

Algérie, Egypte, Libye, Maroc, Sahara occidental, Tunisie

Afrique sub-saharienne et australe

Afrique du sud, Angola, Ascension et Tristan da Cunha, Bénin, Botswana, Burkina faso, Burundi, Cameroun, Cap-vert, Comores, Congo, Côte-d'Ivoire, Djibouti, Erythrée, Ethiopie, Gabon, Gambie, Ghana, Guinée, Guinée équatoriale, Guinée-bissau, Kenya, Lesotho, Liberia, Madagascar, Malawi, Mali, Maurice, Mauritanie, Mozambique, Namibie, Niger, Nigeria, Ouganda, République Centrafricaine, République démocratique du Congo, Rwanda, Sainte-hélène, Sao tomé-et-principe, Sénégal, Seychelles, Sierra leone, Somalie, Soudan, Soudan du sud, Swaziland, Tanzanie, Tchad, Territoire britannique de l'Océan indien, Togo, Zambie, Zimbabwe

Amérique centrale et du sud

Anguilla, Antigua-et-barbuda, Argentine, Aruba, Bahamas, Barbade, Belize, Bermudes, Bonaire, Brésil, Chili, Colombie, Costa rica, Cuba, Curaçao, Dominique, El salvador, Equateur, Etat plurinational de Bolivie, Grenade, Guatemala, Guyana, Haïti, Honduras, Iles Caïmans, Iles Falkland, Iles Turks-et-caïcos, Iles Vierges britanniques, Iles Vierges des etats-unis, Jamaïque, Mexique, Montserrat, Nicaragua, Panama, Paraguay, Pérou, République bolivarienne du Vénézuéla, République Dominicaine, Saint-barthélemy, Saint-christophe-et-nevis, Sainte-lucie, Saint-eustache et saba, Saint-vincent-et-les-grenadines, Sint-maarten (partie néerlandaise), Suriname, Trinité-et-tobago, Uruguay

Amerique du nord

Canada, Etats-Unis

Asie du nord

Chine, Hong kong, Japon, Macao, Mongolie, République de Corée, République populaire démocratique de Corée, Taïwan

Asie du sud-est

Brunei darussalam, Cambodge, Indonésie, Malaisie, Myanmar, Philippines, République démocratique populaire du Laos, Singapour, Thaïlande, Timor-oriental, Viêt nam

Asie du sud-ouest

Afghanistan, Bangladesh, Bhoutan, Inde, Maldives, Népal, Pakistan, Sri lanka

Europe hors Union européenne

Albanie, Andorre, Arménie, Azerbaïdjan, Biélorussie, Bosnie-herzégovine, Ceuta, Géorgie, Gibraltar, Groenland, Iles Féroé, Islande, Kazakhstan, Kosovo, Liechtenstein, Macédoine, Melilla, Moldavie, Monténégro, Norvège, Ouzbékistan, République Kirghize, Russie, Saint-marin, Saint-siège (etat de la cité du vatican), Serbie, Suisse, Tadjikistan, Turkménistan, Turquie, Ukraine

Proche et Moyen-Orient

Arabie saoudite, Bahreïn, Emirats arabes unis, Iran, Iraq, Israël, Jordanie, Koweït, Liban, Oman, Qatar, Syrie, Territoire palestinien occupé, Yémen

Union européenne

Allemagne, Autriche, Belgique, Bulgarie, Chypre, Croatie, Danemark, Espagne, Estonie, Finlande, Grèce, Hongrie, Irlande, Italie, Lettonie, Lituanie, Luxembourg, Malte, Pays-bas, Pologne, Portugal, République Tchèque, Roumanie, Royaume-uni, Slovaquie, Slovénie, Suède



Agreste : la statistique agricole

Ministère de l'Agriculture, de l'Agroalimentaire et de la Forêt
Secrétariat Général
SERVICE E LA STATISTIQUE ET DE LA PROSPECTIVE
3 rue Barbet de Jouy - 75349 PARIS Cedex 07
Site Internet: www.agreste.agriculture.gouv.fr

Directrice de la publication : Béatrice Sédillot
Rédacteur : Thibaut Champagnol
Composition : SSP
Dépôt légal : à parution

© Agreste 2016

Cette publication est disponible à parution sur le site Internet de la statistique agricole
<http://www.agreste.agriculture.gouv.fr> (dans la rubrique Conjoncture)