



Agreste Conjoncture

Commerce extérieur agroalimentaire



août 2015 - n°08/12

Tableau de bord

Les faits marquants :

- En juin 2015, l'excédent atteint 693 millions d'euros et augmente de 298 millions d'euros par rapport à juin 2014. Après avoir diminué sur un an, presque tous les mois depuis mai 2013, ce dernier augmente à nouveau pour le quatrième mois consécutif.

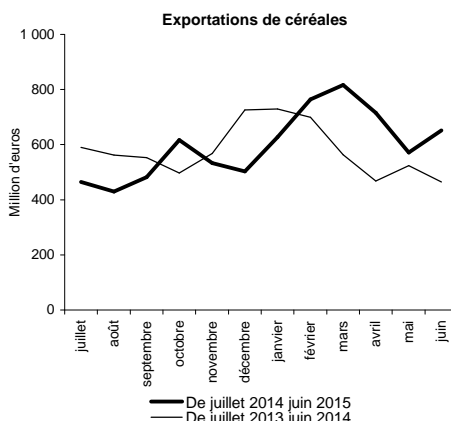
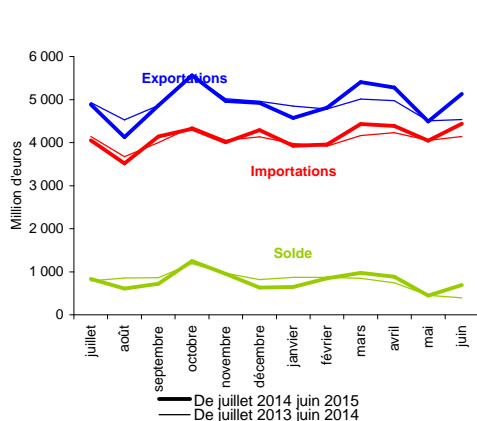
- Depuis octobre 2014, malgré des prix toujours en baisse, la valeur des exportations de céréales progresse grâce à la hausse des quantités exportées, notamment vers les pays tiers.

- En cumul sur les douze derniers mois, l'excédent est en baisse. Néanmoins, il progresse vers l'Amérique du Nord et l'Asie du Nord et du Sud-est, sous l'impulsion des vins et alcools et des céréales.

Echanges agroalimentaires de la France avec le monde

Echanges en million d'euros	Importations		Exportations		Solde			Importations		Exportations		Solde	
	2015	Jun Evol. 2015/2014	2015	Jun Evol. 2015/2014	2015	Jun Evol. 2015/2014	Cumul des 12 derniers mois	Evolution des 12 derniers mois	Cumul des 12 derniers mois	Evolution des 12 derniers mois	Cumul des 12 derniers mois	Evolution des 12 derniers mois	
Produits agroalimentaires	4 441	+ 7,2 %	5 134	+ 13 %	693	+ 76 %	49 512	+ 1,4 %	59 008	+ 0,9 %	9 496	- 1,7 %	
Produits bruts	1 132	+ 15 %	1 283	+ 17 %	151	+ 35 %	12 418	+ 3,1 %	15 354	+ 1,9 %	2 936	- 2,5 %	
Céréales	49	- 23 %	652	+ 24 %	603	+ 31 %	456	- 0,7 %	7 174	+ 2,6 %	6 719	+ 2,8 %	
Oléoprotéagineux	108	+ 14 %	65	+ 10 %	-43	- 20 %	1 099	- 21 %	1 161	+ 8,3 %	62	+ 120 %	
Légumes	216	+ 14 %	144	+ 19 %	-73	- 4,2 %	2 338	+ 5,6 %	1 785	- 4,3 %	-553	- 59 %	
Fruits	347	+ 30 %	115	+ 1,8 %	-232	- 50 %	3 561	+ 10 %	1 464	- 1,9 %	-2 098	- 20 %	
Café, cacao, thé	84	+ 28 %	3	- 26 %	-81	- 32 %	1 011	+ 30 %	44	+ 38 %	-967	- 30 %	
Animaux vifs, œufs	51	+ 12 %	183	+ 16 %	132	+ 17 %	594	+ 9,2 %	2 149	+ 2 %	1 554	- 0,5 %	
Produits sylvicoles	22	+ 19 %	43	+ 20 %	21	+ 21 %	255	+ 8,8 %	422	+ 4,1 %	167	- 2,4 %	
Pêche et aquaculture	117	+ 4,5 %	43	+ 9,7 %	-74	- 1,7 %	1 409	- 0,8 %	546	+ 6,7 %	-863	+ 5 %	
Produits transformés	3 308	+ 4,9 %	3 851	+ 12 %	542	+ 92 %	37 094	+ 0,8 %	43 654	+ 0,5 %	6 560	- 1,4 %	
Viandes et préparations	492	- 2,2 %	385	+ 5,4 %	-107	+ 22 %	5 577	- 3,8 %	4 523	- 3,8 %	-1 053	+ 3,6 %	
Prod. préparés de la pêche	331	+ 8,4 %	69	+ 7,3 %	-262	- 8,7 %	3 630	+ 1,9 %	802	- 5,8 %	-2 828	- 4,3 %	
Prod. à base de F&L	400	+ 5 %	171	+ 2,4 %	-229	- 7 %	4 399	+ 2,2 %	1 993	- 0,8 %	-2 405	- 4,8 %	
Huiles, tourteaux	298	+ 3 %	99	+ 4,2 %	-199	- 2,5 %	3 422	- 4,8 %	1 093	- 7,1 %	-2 328	+ 3,6 %	
Produits laitiers	303	- 11 %	573	- 0,4 %	270	+ 14 %	3 352	- 5 %	6 800	- 2 %	3 448	+ 1,1 %	
Prod. des céréales	135	+ 2,3 %	215	- 0 %	80	- 3,7 %	1 556	+ 0,2 %	2 579	- 5,9 %	1 023	- 14 %	
Biscuits, pâtisseries, pâtes	179	+ 12 %	144	+ 11 %	-35	- 15 %	2 076	+ 3,9 %	1 636	+ 1,9 %	-440	- 12 %	
Autres produits alimentaires	635	+ 11 %	700	+ 18 %	64	+ 214 %	7 459	+ 7,7 %	7 827	+ 1,8 %	368	- 52 %	
Aliments pour animaux	77	+ 17 %	187	+ 13 %	110	+ 9,4 %	865	+ 8,4 %	2 098	+ 6,6 %	1 234	+ 5,3 %	
Boissons	300	+ 14 %	1 285	+ 23 %	985	+ 26 %	3 071	+ 1 %	14 042	+ 5 %	10 971	+ 6,1 %	
Vins, champagne	64	+ 19 %	676	+ 14 %	612	+ 14 %	642	+ 1,3 %	7 983	+ 4,8 %	7 341	+ 5,2 %	
Eaux de vie, alcools	93	+ 11 %	369	+ 38 %	276	+ 50 %	1 084	- 0,9 %	3 746	+ 6,5 %	2 663	+ 9,8 %	
Tabacs	157	+ 9,1 %	23	- 3,5 %	-135	- 12 %	1 689	- 0,4 %	260	- 33 %	-1 429	- 9,2 %	

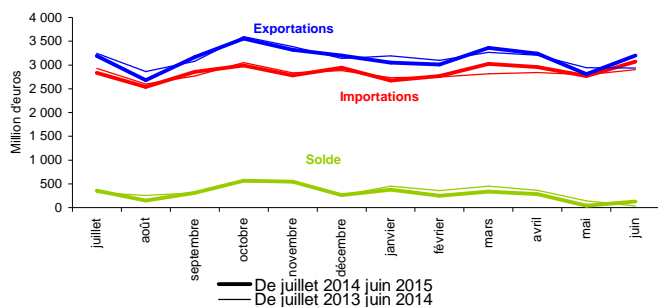
Source : DGDDI (Douanes)



Code couleur des tableaux

	Baisse	Hausse	Stabilité
Exportations	↘	↗	→
Importations	↘	↗	→
Solde	↘	↗	→

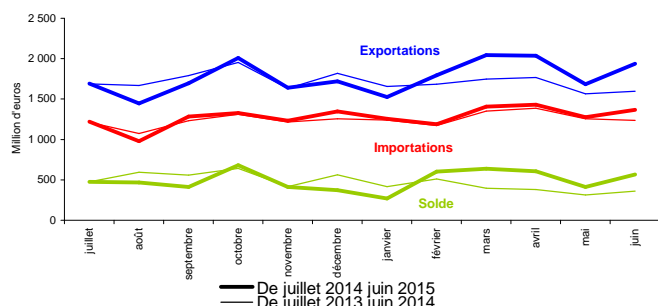
Echanges agroalimentaires de la France avec l'Union européenne



Echanges en million d'euros		2015	Juin Evol. 2015/2014	Cumul des 12 derniers mois	Evolution des 12 derniers mois
Solde des échanges de produits agroalimentaires		125	+ 264 % ↗	3 583	- 11 % ↘
Exportations	Produits agroalimentaires	3 197	+ 8,8 % ↗	37 782	- 0,4 % →
	dont produits laitiers	399	+ 1,4 % ↗	4 786	- 1,6 % ↘
	dont céréales	378	+ 18 % ↗	4 031	+ 4,2 % ↗
Evolution remarquable					
	dont viandes et préparations	274	+ 1,5 % ↗	3 316	- 5,7 % ↘
Importations	Produits agroalimentaires	3 072	+ 5,8 % ↗	34 199	+ 0,9 % →
	dont viandes et préparations	441	- 2,6 % ↘	5 025	- 4 % ↘
	dont prod. à base de F&L	287	+ 2,3 % ↗	3 210	+ 2,3 % ↗
Evolution remarquable					
	dont café, cacao, thé	242	+ 19 % ↗	2 969	+ 12 % ↗

Source : DGDDI (Douanes)

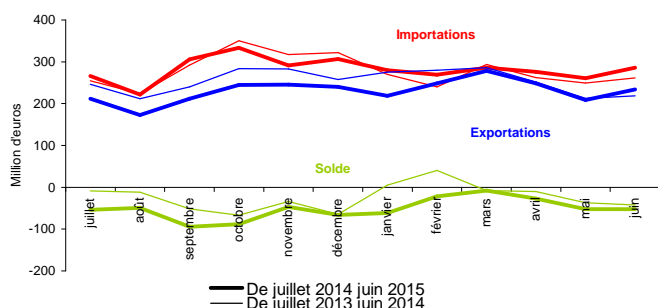
Echanges agroalimentaires de la France avec les pays tiers



Echanges en million d'euros		2015	Juin Evol. 2015/2014	Cumul des 12 derniers mois	Evolution des 12 derniers mois
Solde des échanges de produits agroalimentaires		568	+ 58 % ↗	5 913	+ 5,1 % ↗
Exportations	Produits agroalimentaires	1 937	+ 21 % ↗	21 226	+ 3,2 % ↗
	dont vins et champagne	384	+ 18 % ↗	4 294	+ 7,5 % ↗
	dont céréales	274	+ 34 % ↗	3 143	+ 0,5 % →
Evolution remarquable					
	dont eaux de vie, alcools	292	+ 43 % ↗	2 873	+ 8 % ↗
Importations	Produits agroalimentaires	1 369	+ 11 % ↗	15 313	+ 2,5 % ↗
	dont prod. préparés de la pêche	227	+ 8,2 % ↗	2 482	+ 1,9 % ↗
	dont fruits	166	+ 33 % ↗	1 770	+ 14 % ↗
Evolution remarquable					
	dont oléoprotéagineux	66	- 18 % ↘	739	+ 5,1 % ↘

Source : DGDDI (Douanes)

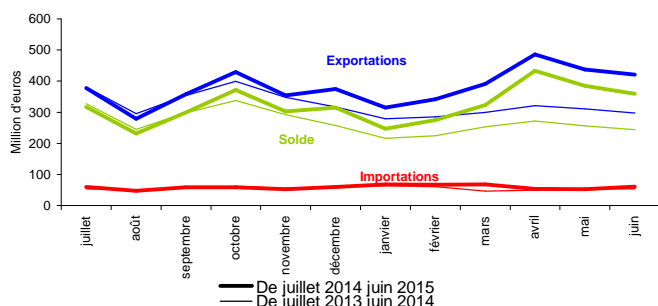
Echanges agroalimentaires de la France avec l'Europe hors Union européenne



Echanges en million d'euros		2015	Juin Evol. 2015/2014	Cumul des 12 derniers mois	Evolution des 12 derniers mois
Solde des échanges de produits agroalimentaires		-53	- 23 % ↘	-622	- 114 % ↘
Exportations	Produits agroalimentaires	234	+ 6,8 % ↗	2 761	- 9,3 % ↘
	dont vins et champagne	36	+ 11 % ↗	435	- 3,4 % ↘
	dont produits laitiers	18	- 21 % ↘	223	- 27 % ↘
Evolution remarquable					
	dont viandes et préparations	10	- 2,5 % ↘	124	- 43 % ↘
Importations	Produits agroalimentaires	286	+ 9,5 % ↗	3 383	+ 1,4 % ↗
	dont café, cacao, thé	99	+ 17 % ↗	1 097	+ 6,7 % ↗
	dont prod. préparés de la pêche	39	+ 0,7 % →	446	+ 1,8 % ↗
Evolution remarquable					
	dont oléoprotéagineux	2	+ 77 % ↗	112	- 48 % ↘

Source : DGDDI (Douanes)

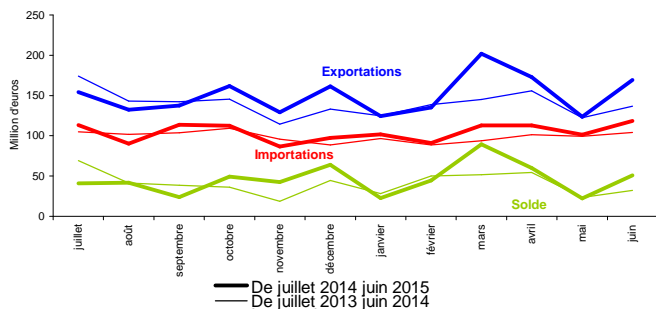
Echanges agroalimentaires de la France avec l'Asie du Nord



Echanges en million d'euros		2015	Juin Evol. 2015/2014	Cumul des 12 derniers mois	Evolution des 12 derniers mois
Solde des échanges de produits agroalimentaires		360	+ 47 % ↗	3 859	+ 20 % ↗
Exportations	Produits agroalimentaires	421	+ 41 % ↗	4 564	+ 17 % ↗
	dont vins et champagne	139	+ 32 % ↗	1 429	+ 8 % ↗
	dont céréales	43	+ 4473 % ↗	607	+ 531 % ↗
Evolution remarquable					
	dont eaux de vie, alcools	59	+ 79 % ↗	554	+ 15 % ↗
Importations	Produits agroalimentaires	61	+ 13 % ↗	705	+ 5,9 % ↗
	dont prod. préparés de la pêche	16	+ 7,8 % ↗	191	+ 14 % ↗
	dont prod. à base de F&L	9	+ 3,7 % ↗	123	+ 5,4 % ↗
Evolution remarquable					
	dont viandes et préparations	3	- 38 % ↘	37	- 29 % ↘

Source : DGDDI (Douanes)

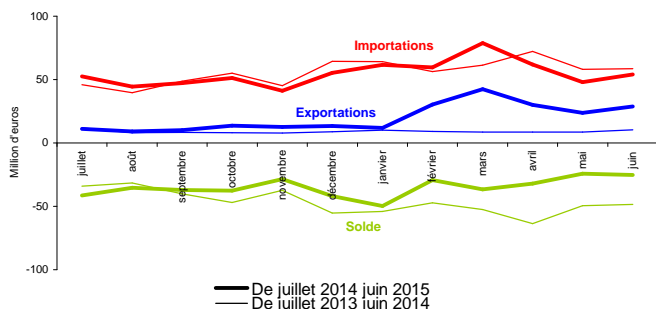
Echanges agroalimentaires de la France avec l'Asie du Sud-est



Echanges en million d'euros		2015	Juin Evol. 2015/2014	Cumul des 12 derniers mois	Evolution des 12 derniers mois
Solde des échanges de produits agroalimentaires		51	+ 58 % ↗	552	+ 13 % ↗
Exportations	Produits agroalimentaires	169	+ 24 % ↗	1 804	+ 7,6 % ↗
	dont eaux de vie, alcools	54	+ 13 % ↗	525	- 18 % ↘
	dont vins et champagne	28	- 12 % ↘	357	+ 11 % ↗
Evolution remarquable					
dont céréales		27	+ 676059 % ↗	133	+ 11403 % ↗
Importations	Produits agroalimentaires	118	+ 13 % ↗	1 251	+ 5,3 % ↗
	dont prod. préparés de la pêche	23	- 5,2 % ↘	241	+ 7,5 % ↗
	dont autres produits bruts	20	+ 8,9 % ↗	200	- 23 % ↘
	Evolution remarquable				
dont produits des céréales		15	+ 29 % ↗	147	+ 21 % ↗

Source : DGDDI (Douanes)

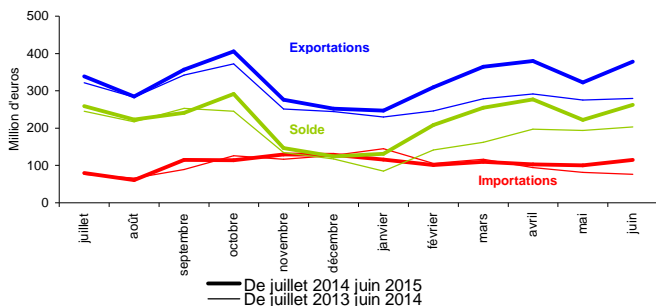
Echanges agroalimentaires de la France avec l'Asie du Sud-ouest



Echanges en million d'euros		2015	Juin Evol. 2015/2014	Cumul des 12 derniers mois	Evolution des 12 derniers mois
Solde des échanges de produits agroalimentaires		-25	+ 48 % ↗	-419	+ 25 % ↗
Exportations	Produits agroalimentaires	29	+ 182 % ↗	237	+ 118 % ↗
	dont céréales	0		66	+ 50324 % ↗
	dont produits laitiers	4	+ 42 % ↗	59	+ 141 % ↗
Evolution remarquable					
dont huiles et tourteaux		14	+ 9490 % ↗	15	+ 1112 % ↗
Importations	Produits agroalimentaires	54	- 7,7 % ↘	656	- 2 % ↘
	dont prod. préparés de la pêche	15	+ 3,1 % ↗	197	- 2,1 % ↘
	dont huiles et tourteaux	13	- 39 % ↘	163	- 13 % ↘
	Evolution remarquable				
dont Sucre		1	+ 279 % ↗	13	+ 182 % ↗

Source : DGDDI (Douanes)

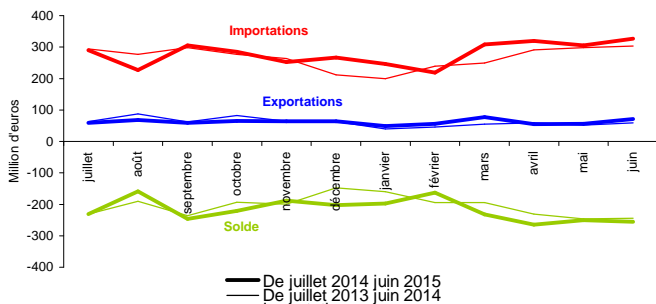
Echanges agroalimentaires de la France avec l'Amérique du Nord



Echanges en million d'euros		2015	Juin Evol. 2015/2014	Cumul des 12 derniers mois	Evolution des 12 derniers mois	
Solde des échanges de produits agroalimentaires		263	+ 29 % ↗	2 642	+ 20 % ↗	
Exportations	Produits agroalimentaires	378	+ 35 % ↗	3 916	+ 15 % ↗	
	dont vins et champagne	135	+ 24 % ↗	1 501	+ 9,4 % ↗	
	dont eaux de vie, alcools	129	+ 61 % ↗	1 247	+ 26 % ↗	
	Evolution remarquable					
	dont produits des céréales		9	+ 140 % ↗	63	+ 51 % ↗
Importations	Produits agroalimentaires	115	+ 50 % ↗	1 273	+ 4,3 % ↗	
	dont fruits	21	+ 80 % ↗	219	+ 24 % ↗	
	dont prod. préparés de la pêche	21	+ 38 % ↗	205	+ 10 % ↗	
	Evolution remarquable					
dont huiles et tourteaux		2	+ 45 % ↗	27	- 67 % ↘	

Source : DGDDI (Douanes)

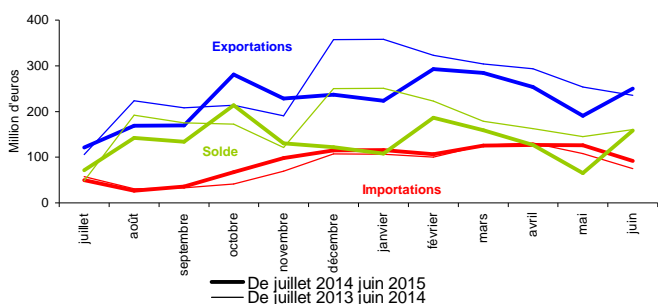
Echanges agroalimentaires de la France avec l'Amérique Centrale et du Sud



Echanges en million d'euros		2015	Juin Evol. 2015/2014	Cumul des 12 derniers mois	Evolution des 12 derniers mois
Solde des échanges de produits agroalimentaires		-256	- 4,9 % ↘	-2 610	- 5,8 % ↘
Exportations	Produits agroalimentaires	71	+ 19 % ↗	742	+ 1,2 % ↗
	dont vins et champagne	11	- 23 % ↘	135	+ 10 % ↗
	dont céréales	11	+ 106 % ↗	102	+ 0,5 % ↗
	Evolution remarquable				
dont oléoprotéagineux		0	+ 7,4 % ↗	1	- 97 % ↘
Importations	Produits agroalimentaires	327	+ 7,7 % ↗	3 352	+ 4,7 % ↗
	dont huiles et tourteaux	70	+ 12 % ↗	922	+ 3,7 % ↗
	dont prod. préparés de la pêche	48	+ 24 % ↗	623	+ 2,8 % ↗
	Evolution remarquable				
dont café, cacao, thé bruts		25	- 4,9 % ↘	366	+ 40 % ↗

Source : DGDDI (Douanes)

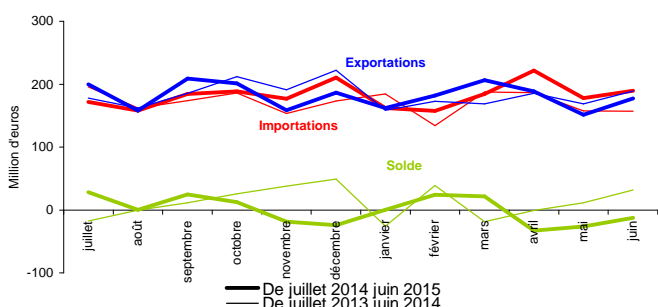
Echanges agroalimentaires de la France avec l'Afrique du Nord



Echanges en million d'euros		2015	Juin 2015/2014 Evol.	Cumul des 12 derniers mois	Evolution des 12 derniers mois
Solde des échanges de produits agroalimentaires		158	-1,6 %	1 616	-22 %
Exportations	Produits agroalimentaires	250	+6,2 %	2 700	-12 %
	dont céréales	144	+8,9 %	1 460	-21 %
	dont produits laitiers	23	-25 %	288	+1,9 %
	Evolution remarquable				
Importations	dont plats et préparations	29	+35 %	285	+9,5 %
	Produits agroalimentaires	92	+23 %	1 085	+10 %
	dont légumes	20	+71 %	468	+23 %
	dont fruits	12	+32 %	137	+12 %
Evolution remarquable					
dont oléoprotéagineux		11	-0,6 %	100	-13 %

Source : DGDDI (Douanes)

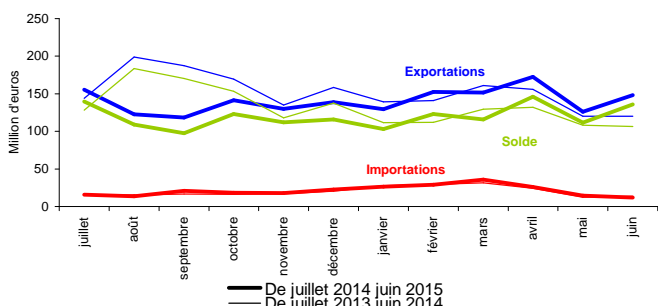
Echanges agroalimentaires de la France avec l'Afrique subsaharienne et australe



Echanges en million d'euros		2015	Juin 2015/2014 Evol.	Cumul des 12 derniers mois	Evolution des 12 derniers mois
Solde des échanges de produits agroalimentaires		-12	-138 %	-2	+10 %
Exportations	Produits agroalimentaires	177	-6,1 %	2 182	-0,6 %
	dont céréales	33	-36 %	483	-9,8 %
	dont plats et préparations alim.	34	-4,3 %	382	-1,4 %
	Evolution remarquable				
Importations	dont viandes et préparations	13	+40 %	184	+38 %
	Produits agroalimentaires	190	+21 %	2 184	+6,5 %
	dont prod. préparés de la pêche	40	+1,8 %	430	-8 %
	dont café, cacao, thé bruts	30	+48 %	416	+30 %
Evolution remarquable					
dont café, cacao, thé		31	+13 %	355	+10 %

Source : DGDDI (Douanes)

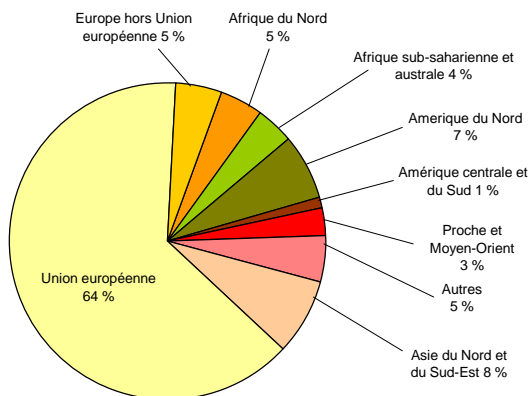
Echanges agroalimentaires de la France avec le Proche et Moyen-Orient



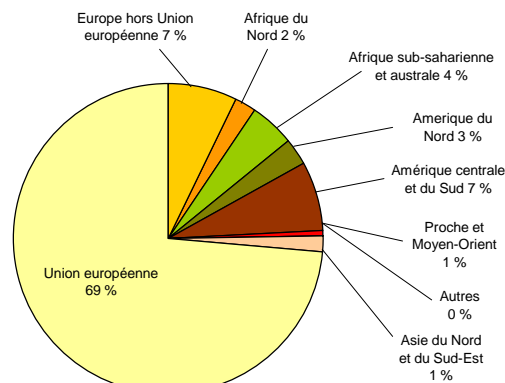
Echanges en million d'euros		2015	Juin 2015/2014 Evol.	Cumul des 12 derniers mois	Evolution des 12 derniers mois
Solde des échanges de produits agroalimentaires		136	+28 %	1 433	-9,9 %
Exportations	Produits agroalimentaires	148	+23 %	1 686	-7,9 %
	dont viandes et préparations	29	+24 %	293	+2,4 %
	dont plats et préparations alim.	23	+20 %	256	+8,8 %
	Evolution remarquable				
Importations	dont céréales	11	+63 %	127	-65 %
	Produits agroalimentaires	12	-11 %	253	+5,5 %
	dont fruits	3	-21 %	133	+14 %
	dont prod. à base de F&L	3	+40 %	26	+13 %
Evolution remarquable					
dont plats et préparations alim.		1	-43 %	17	-23 %

Source : DGDDI (Douanes)

Répartition des exportations agroalimentaires de la France des douze derniers mois



Répartition des importations agroalimentaires de la France des douze derniers mois



Sources et définitions

Le territoire statistique de la France comprend la France continentale, la Corse, les autres îles françaises du littoral, la principauté de Monaco et les départements d'outre-mer.

Les statistiques du commerce extérieur sont valorisées à la frontière française, c'est-à-dire y compris le coût d'acheminement jusqu'au passage de la frontière française.

A l'exportation, la valeur inclut le coût du trajet et de l'assurance sur le territoire national. C'est la valeur FAB, franco à bord.

A l'importation, la valeur comprend le coût du trajet et de l'assurance du point de départ jusqu'à la frontière. C'est la valeur CAF, coût, assurance et fret.

Le pays indiqué est, par principe, celui d'origine des marchandises.

Composition des groupes de pays

Afrique du nord

Algérie, Egypte, Libye, Maroc, Sahara occidental, Tunisie

Afrique sub-saharienne et australe

Afrique du sud, Angola, Ascension et Tristan da Cunha, Bénin, Botswana, Burkina faso, Burundi, Cameroun, Cap-vert, Comores, Congo, Côte-d'Ivoire, Djibouti, Erythrée, Ethiopie, Gabon, Gambie, Ghana, Guinée, Guinée équatoriale, Guinée-bissau, Kenya, Lesotho, Liberia, Madagascar, Malawi, Mali, Maurice, Mauritanie, Mozambique, Namibie, Niger, Nigeria, Ouganda, République Centrafricaine, République démocratique du Congo, Rwanda, Sainte-hélène, Sao tomé-et-principe, Sénégal, Seychelles, Sierra leone, Somalie, Soudan, Soudan du sud, Swaziland, Tanzanie, Tchad, Territoire britannique de l'Océan indien, Togo, Zambie, Zimbabwe

Amérique centrale et du sud

Anguilla, Antigua-et-barbuda, Argentine, Aruba, Bahamas, Barbade, Belize, Bermudes, Bonaire, Brésil, Chili, Colombie, Costa rica, Cuba, Curaçao, Dominique, El salvador, Equateur, Etat plurinational de Bolivie, Grenade, Guatemala, Guyana, Haïti, Honduras, Iles Caïmans, Iles Falkland, Iles Turks-et-caïcos, Iles Vierges britanniques, Iles Vierges des états-unis, Jamaïque, Mexique, Montserrat, Nicaragua, Panama, Paraguay, Pérou, République bolivarienne du Vénézuéla, République Dominicaine, Saint-barthélemy, Saint-christophe-et-nevis, Sainte-lucie, Saint-eustache et saba, Saint-vincent-et-les-grenadines, Sint-maarten (partie néerlandaise), Suriname, Trinité-et-tobago, Uruguay

Amerique du nord

Canada, Etats-Unis

Asie du nord

Chine, Hong kong, Japon, Macao, Mongolie, République de Corée, République populaire démocratique de Corée, Taïwan

Asie du sud-est

Brunei darussalam, Cambodge, Indonésie, Malaisie, Myanmar, Philippines, République démocratique populaire du Laos, Singapour, Thaïlande, Timor-oriental, Viêt nam

Asie du sud-ouest

Afghanistan, Bangladesh, Bhoutan, Inde, Maldives, Népal, Pakistan, Sri lanka

Europe hors Union européenne

Albanie, Andorre, Arménie, Azerbaïdjan, Biélorussie, Bosnie-herzégovine, Ceuta, Géorgie, Gibraltar, Groenland, Iles Féroé, Islande, Kazakhstan, Kosovo, Liechtenstein, Macédoine, Melilla, Moldavie, Monténégro, Norvège, Ouzbékistan, République Kirghize, Russie, Saint-marin, Saint-siège (etat de la cité du vatican), Serbie, Suisse, Tadjikistan, Turkménistan, Turquie, Ukraine

Proche et Moyen-Orient

Arabie saoudite, Bahreïn, Emirats arabes unis, Iran, Iraq, Israël, Jordanie, Koweït, Liban, Oman, Qatar, Syrie, Territoire palestinien occupé, Yémen

Union européenne

Allemagne, Autriche, Belgique, Bulgarie, Chypre, Croatie, Danemark, Espagne, Estonie, Finlande, Grèce, Hongrie, Irlande, Italie, Lettonie, Lituanie, Luxembourg, Malte, Pays-bas, Pologne, Portugal, République Tchèque, Roumanie, Royaume-uni, Slovaquie, Slovénie, Suède



Agreste : la statistique agricole

Ministère de l'Agriculture, de l'Agroalimentaire et de la Forêt
Secrétariat Général
SERVICE DE LA STATISTIQUE ET DE LA PROSPECTIVE
12 rue Henri Rol-Tanguy - TSA 70007 - 93555 MONTREUIL SOUS BOIS Cedex
Tél : 01.49.55.85.85 – site Internet: www.agreste.agriculture.gouv.fr

Directrice de la publication : Béatrice Sédillot
Rédacteur : Guillaume Wemelbeke
Composition : SSP
Dépôt légal : à parution

© Agreste 2015

Cette publication est disponible à parution sur le site Internet de la statistique agricole
<http://www.agreste.agriculture.gouv.fr> (dans la rubrique Conjoncture)