



MINISTÈRE  
DE L'AGRICULTURE  
DE L'AGROALIMENTAIRE  
ET DE LA FORÊT

# Agreste Conjoncture

Animaux de boucherie



**Septembre 2014**

**Ovins — n°08/11**

**Infos rapides**

## En juillet 2014, repli de la consommation de viande ovine

**E**n août 2014, le cours moyen de l'agneau a continué à baisser. Il est inférieur au cours de 2013. Les abattages d'agneaux sont en hausse.

En juillet 2014, la production ovine est supérieure de 3,5% à celle de 2013 mais reste en repli sur l'ensemble de l'année. La consommation apparente de viande ovine est inférieure de près de 8% à celle de 2013, en lien avec la baisse des importations de viande ovine.

### Sommaire

#### Les Ovins

En juillet 2014, une consommation de viande ovine en retrait.

page 2

#### Sources et définitions

page 4

#### Pour en savoir plus

page 4

## Les Ovins

**Les faits marquants :** En juillet 2014, une consommation de viande ovine en retrait.

En août 2014, le cours moyen de l'agneau continue à baisser. Il s'établit à 6,19€/kg carcasse soit 5% en dessous du niveau moyen de 2013. Il reste néanmoins supérieur à la moyenne des cours du mois d'août de ces cinq dernières années.

En août, avec près de 295 000 têtes, les abattages d'agneaux sont supérieurs de 1,5% à ceux de 2013. Par contre, avec plus de 51 000 têtes, les abattages d'ovins de réforme ont chuté de plus de 7 000 têtes.

En juillet 2014, avec près de 360 000 têtes, la production ovine a progressé de 3,5% par rapport juillet 2013 malgré la baisse de 3% des abattages. La hausse de production en juillet est essentiellement due à la forte baisse des importations d'animaux vivants.

Avec près de 33 000 têtes, les importations d'ovins vivants ont reculé de près de 18 000 têtes par rapport à juillet 2013. Ce recul concerne l'Espagne

dont les ventes vers la France sont en repli de 14 000 têtes

Dans le même temps, les exportations d'ovins vivants ont été multipliées par 2 et représentent près de 13 000 ovins. L'Italie et l'Espagne sont les principaux clients.

En juillet 2014, avec près de 16 000 têtes, la consommation de viande ovine, calculée par bilan, est inférieure de près de 8% au niveau de 2013. Depuis le début de l'année, elle reste néanmoins supérieure au faible niveau de 2013.

Face à une météo peu favorable au mois de juillet, la demande morose s'est traduite par un recul de 13% des importations de viande ovine, en provenance, majoritairement du Royaume-Uni et d'Irlande.

### Les indicateurs

#### En juillet, hausse des abattages d'agneaux

	Abattages CVJA en têtes						Abattages CVJA en tés					
	août 2014			Cumul de janvier à août 2014			août 2014			Cumul de janvier à août 2014		
	août 2013	août 2014	Evol. août 2014 / août 2013	Cumul janv. à août 2013	Cumul janv. à août 2014	Evol. cumul janv. à août 2014 / 2013	août 2013	août 2014	Evol. août 2014 / août 2013	Cumul janv. à août 2013	Cumul janv. à août 2014	Evol. cumul janv. à août 2014 / 2013
Agneaux	290 586	294 832	1,5%	2 630 725	2 629 249	-0,1%	5 222	5 427	3,9%	46 876	47 110	0,5%
Ovins de réforme	57 598	50 393	-12,5%	394 953	384 111	-2,7%	1 506	1 327	-11,9%	10 157	9 994	-1,6%
<b>TOTAL OVINS</b>	<b>348 184</b>	<b>345 225</b>	<b>-0,8%</b>	<b>3 025 679</b>	<b>3 013 360</b>	<b>-0,4%</b>	<b>6 728</b>	<b>6 754</b>	<b>0,4%</b>	<b>57 033</b>	<b>57 104</b>	<b>0,1%</b>

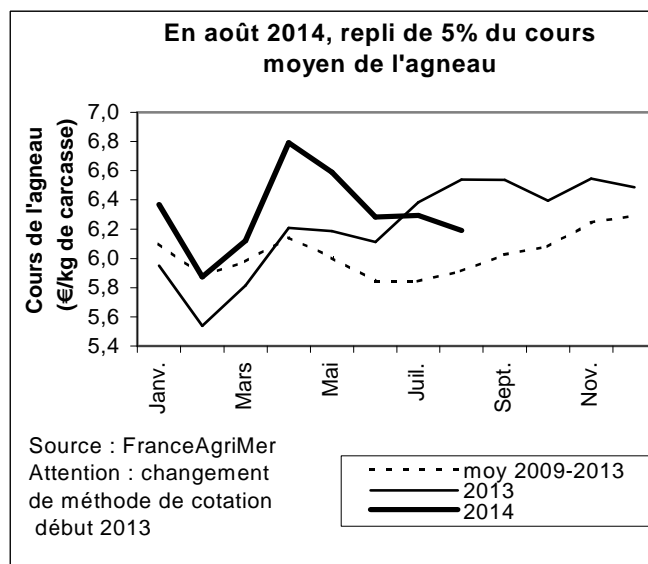
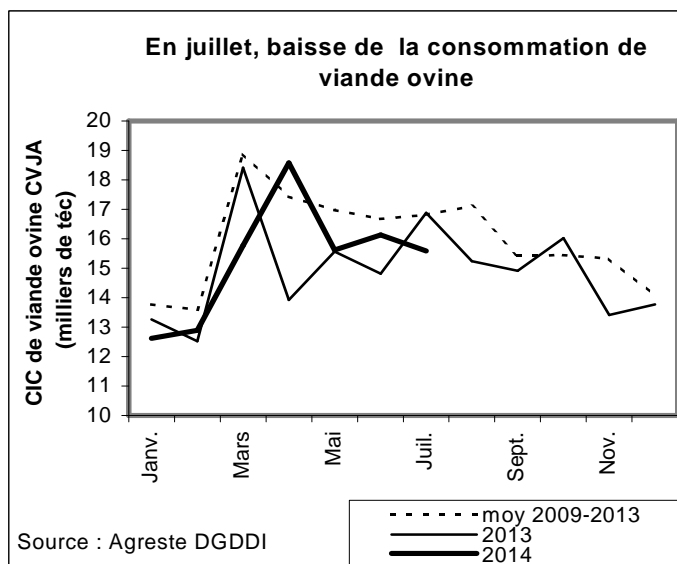
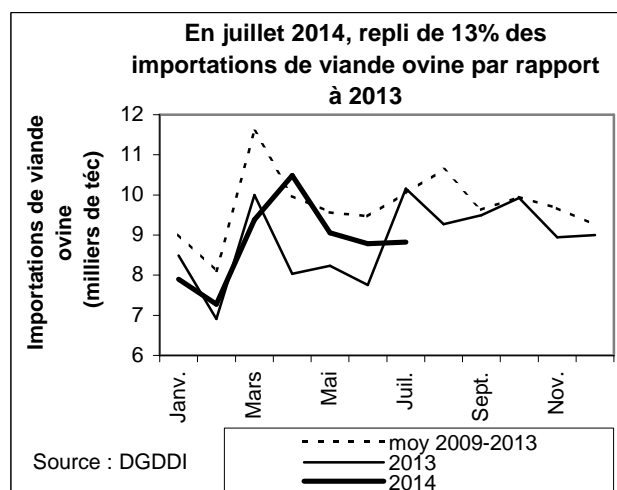
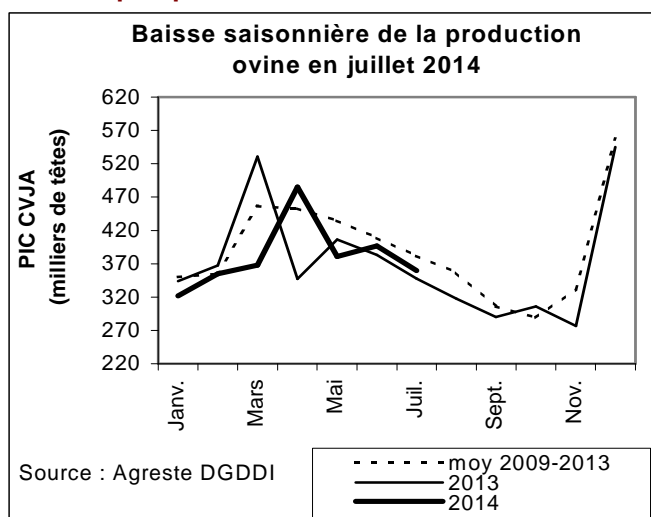
Source : Agreste

## Baisse de la consommation de viande ovine en juillet 2014

	juillet 2014			Cumul de janvier à juillet 2014		
	juil. 2013	juil. 2014	Evol. juil. 2014 / juil. 2013	Cumul janv. à juil. 2013	Cumul janv. à juil. 2014	Evol. cumul janv. à juil. 2014 / 2013
<b>Ovins en nombre de têtes</b>						
(1) Abattages d'ovins (CVJA)	391 372	379 193	-3,1%	2 677 495	2 668 135	-0,3%
(2) Importations d'animaux vivants	50 219	32 377	-35,5%	202 926	214 989	5,9%
(3) Exportations d'animaux vivants	6 425	12 841	99,9%	252 428	213 483	-15,4%
(4)=(1)-(2)+(3) <b>Production indigène contrôlée d'animaux (CVJA)</b>	<b>347 578</b>	<b>359 657</b>	<b>3,5%</b>	<b>2 726 997</b>	<b>2 666 629</b>	<b>-2,2%</b>
<b>Viande ovine en tég</b>						
(5) Abattages d'ovins (CVJA)	7 512	7 636	1,6%	50 305	50 350	0,1%
(6) Importations de viande ovine	10 155	8 822	-13,1%	59 572	61 697	3,6%
(7) Exportations de viande ovine	790	875	10,8%	4 504	4 857	7,8%
(8)=(5)+(6)-(7) <b>Consommation indigène contrôlée (CVJA)</b>	<b>16 878</b>	<b>15 583</b>	<b>-7,7%</b>	<b>105 373</b>	<b>107 190</b>	<b>1,7%</b>

Source : Agreste, DGDDI (Douanes)

### Mises en perspectives



## Sources et définitions

### Abattages contrôlés des animaux de boucherie - résultats bruts

Nombre (tête) et poids (tonne) des gros animaux de boucherie abattus dans les abattoirs privés ou publics contrôlés par les services vétérinaires.

### Abattages contrôlés des animaux de boucherie – résultats CVJA

Les résultats des abattages bruts sont corrigés en appliquant des coefficients de variation journalière d'abattage (CVJA) afin de tenir compte du niveau d'activité des abattoirs qui diffère selon les jours de la semaine et la présence ou non de jours fériés dans le mois, le mois précédent ou le mois suivant.

### Production indigène contrôlée (PIC -CVJA) d'animaux

La production indigène contrôlée CVJA d'ovins (PIC-CVA) est obtenue par calcul à partir des abattages contrôlés CVJA augmentés des exportations et diminués des importations totales d'ovins vivants.

### Consommation indigène contrôlée (CIC)

Les quantités de viande consommées en France, exprimées en téc, pour un mois donné correspondent aux abattages contrôlés CVJA auxquels sont ajoutées les importations de viande et retranchées les exportations de viande et, le cas échéant, les variations de stocks à l'intervention.

$$CIC\ CVJA = Abattages\ contrôlés\ CVJA + (Importations - Exportations)\ de\ viandes - (Stocks\ fin - Stocks\ début)\ à\ l'intervention.$$

### Tonne équivalent carcasse (Téc)

Il s'agit d'une unité employée pour pouvoir agréger des données en poids concernant des animaux vivants et des viandes sous toutes leurs présentations : carcasses, morceaux désossés ou non, viandes séchées, etc. On applique au poids brut un coefficient propre à chaque forme du produit.

## Pour en savoir plus

Les InfoRapides Moyens de production publiées sur le site Internet de la statistique agricole pour des commentaires plus précis de l'évolution de l'indice Ipampa Aliments du bétail .

Toutes les séries conjoncturelles publiées sur les animaux de boucherie sont présentes dans l'espace « Données en ligne » du site Internet de la statistique agricole :

<http://www.agreste.agriculture.gouv.fr>



## Agreste : la statistique agricole

Ministère de l'Agriculture, de l'Agroalimentaire et de Forêt  
Secrétariat Général  
**SERVICE DE LA STATISTIQUE ET DE LA PROSPECTIVE**  
12 rue Henri Rol-Tanguy - TSA 70007 - 93555 MONTREUIL SOUS BOIS Cedex  
Tél : 01.49.55.85.85 – site Internet : [www.agreste.agriculture.gouv.fr](http://www.agreste.agriculture.gouv.fr)

Directrice de la publication : Béatrice Sédillot  
Rédacteur : Marie-Anne Lapuyade  
Composition : SSP  
Dépôt légal : à parution

© Agreste 2014

**Cette publication est disponible à parution sur le site Internet de la statistique agricole**  
<http://www.agreste.agriculture.gouv.fr> (dans la rubrique Conjoncture)