



Avril 2015

En février 2015, les exportations de vins produits en région Languedoc-Roussillon (62,4 millions d'euros) progressent fortement en valeur (+ 7,3 % par rapport à février 2014 et même + 18,7 % par rapport à la moyenne de février 2012 et 2013). Cette hausse résulte de variations contrastées selon les types de vins : croissance forte pour les vins à IGP et relative stabilité pour les vins à AOP par rapport à 2014.

Selon le critère des quantités exportées (272 milliers d'hl en février 2015), le constat diffère avec une hausse modérée des volumes à seulement + 2,7 % : la progression observée pour les vins IGP rouges et rosés, est en partie compensée par un retrait net des vins AOP.

La meilleure valorisation des vins régionaux à l'export se poursuit donc : le prix moyen de l'hectolitre de vin IGP atteint 208 € en février 2015 tandis que pour les vins AOP, on assiste même à une véritable envolée avec 342,60 € pour un hectolitre contre à peine 320 € en février 2014 et 303 € en février 2013.

Les achats des pays membres de l'Union européenne sont plutôt stables ou en recul, ce qui tranche avec la vigueur des ventes à l'Asie et l'Amérique.



Exportations de vins produits dans la région Languedoc-Roussillon

En février 2015, les exportations de vins **IGP** s'établissent à 47,8 M€ pour 229,5 milliers d'hl, en hausse de 9,1 % en valeur par rapport à février 2014 et de 4,2 % en quantité. Le prix moyen à l'export atteint 208€/hl, soit près de 10 € de plus qu'un an plus tôt. La performance régionale est d'autant plus belle que les ventes de vins IGP des autres régions sont parfaitement stables en valeur (+ 0,3 % par rapport à février 2014) et en net recul en quantité (- 10,1 %).

Le total cumulé des exportations de vins régionaux IGP sur les 2 premiers mois 2015 atteint 89 M€ (+ 6,2 % par rapport à 2014) pour 433 milliers d'hl (+ 0,8 %).

Rompant avec 24 mois de hausse permanente, les ventes d'IGP d'Oc blancs sont en recul en janvier et en février 2015 sur le critère des quantités exportées (- 6,2 % par rapport aux deux premiers mois 2014) et celui des valeurs (- 3,7 %). Les autres vins IGP blancs subissent également une baisse (- 9,8 % en volume, + 1,5 % en valeur) mais celle-ci résulte de mouvements contraires avec un fort dynamisme en février qui n'a pu compenser le recul important de janvier.

Du côté des vins IGP rouges et rosés, c'est le dynamisme qui prévaut avec des rythmes de progression élevés pour les Pays d'Oc (+ 3,9 % en volume, + 8,6 % en valeur par rapport aux deux premiers mois 2014) et encore plus pour les autres IGP (+ 6,7 % en volume et + 16,1 % en valeur).

En termes géographiques, la vigueur des ventes à l'Asie (+ 16 % en valeur) et l'Amérique (+ 22,3 %), se démarque de la relative atonie qui caractérise les ventes à l'Union européenne (+ 2,6 %).

S'agissant des vins **AOP**, le bilan de février 2015 est plutôt mince : les volumes exportés reculent nettement (- 4,9 % par rapport à février 2014) tandis que les valeurs connaissent une petite hausse (+ 1,7 %). C'est moins bien que le résultat enregistré par les AOP des autres régions pour lesquelles les valeurs augmentent plus (+ 3 %) et les quantités diminuent moins (- 2,6 %).

Grâce aux bonnes performances enregistrées en janvier, **le total cumulé des exportations de vins régionaux AOP sur les deux premiers mois 2015 progresse néanmoins de 5 % en valeur et le retrait est limité à - 0,9 % en volume.**

Les résultats sont très variables selon les appellations : le dynamisme est patent pour le Languedoc, le Roussillon et le Fitou avec des hausses nettes par rapport aux deux premiers mois 2014 aussi bien en valeur qu'en volume, le bilan est en demi-teinte pour le Corbières avec des valeurs exportées en hausse mais des volumes en baisse et la morosité caractérise le Costières de Nîmes, le Minervois et le Saint-Chinian.

Le bilan géographique des ventes AOP est similaire à celui des IGP : stabilité vers l'Union européenne et dynamisme vers l'Asie et l'Amérique.

Méthodologie

La sélection des vins produits dans la région résulte d'une sélection faite sur les codes produits (nomenclature NGP9) déclarés par les exportateurs. Une partie des vins produits dans le Gard reste néanmoins impossible à cerner car les codes produits (« AOP Côtes du Rhône » et « AOP Côtes du Rhône Village ») portent sur un territoire majoritairement situé en PACA et en Rhône-Alpes, et n'ont donc pas été pris en compte pour cette analyse dans le champ des vins produits en Languedoc-Roussillon.

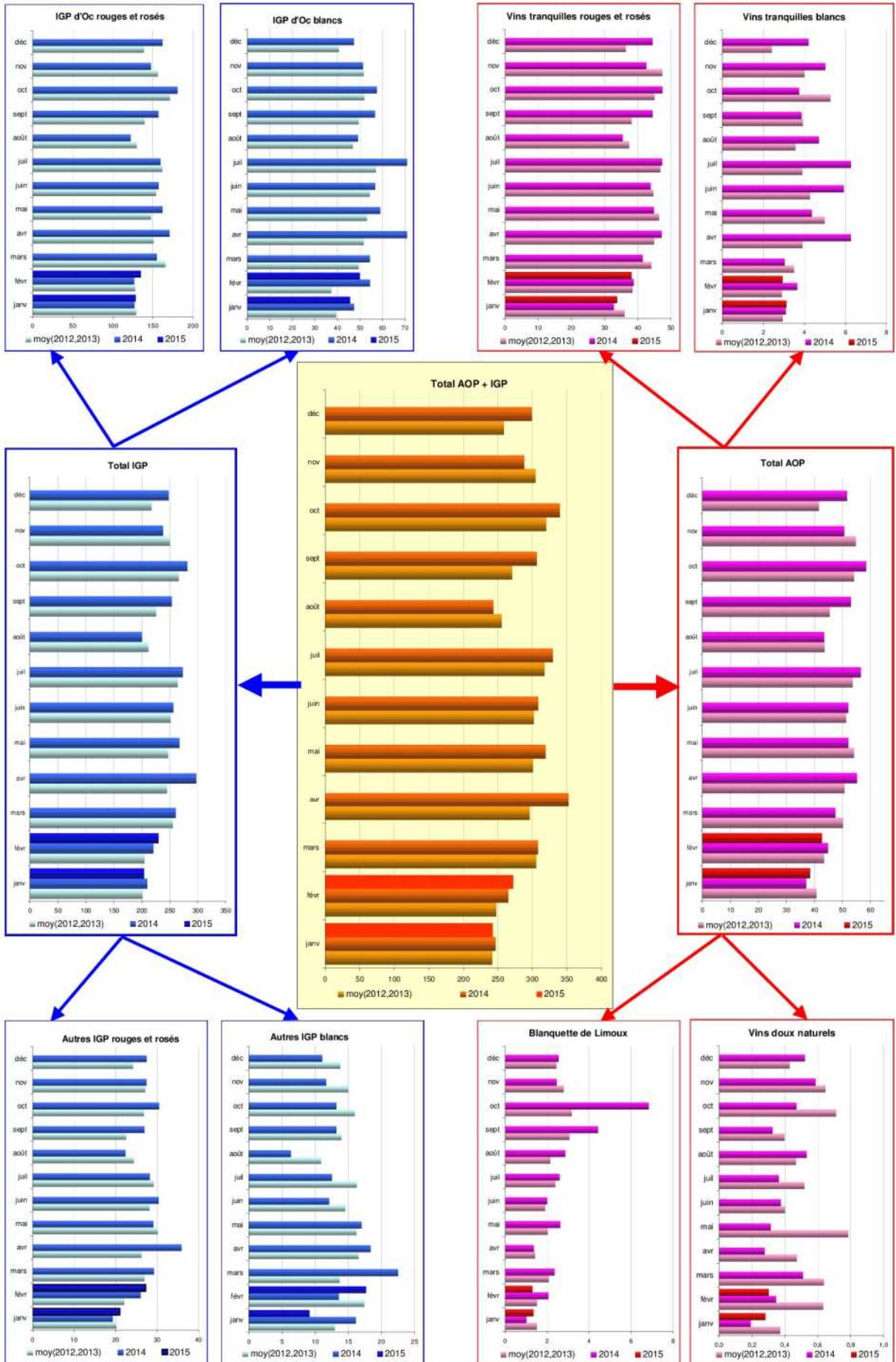
Au sein de ces appellations, certaines aires sont entièrement contenues dans la région (à l'instar de Lirac et Tavel) mais ces produits ne sont pas identifiables en tant que tels dans la nomenclature douanière. Ils ont donc été exclus du champ.

Pour plus d'informations en la matière, se référer à :

<http://www.draaf.languedoc-roussillon.agriculture.gouv.fr/Bilan-2014-des-exportations-de>

Quantités exportées en 1 000 hl

Quantités exportées en 1000 hl

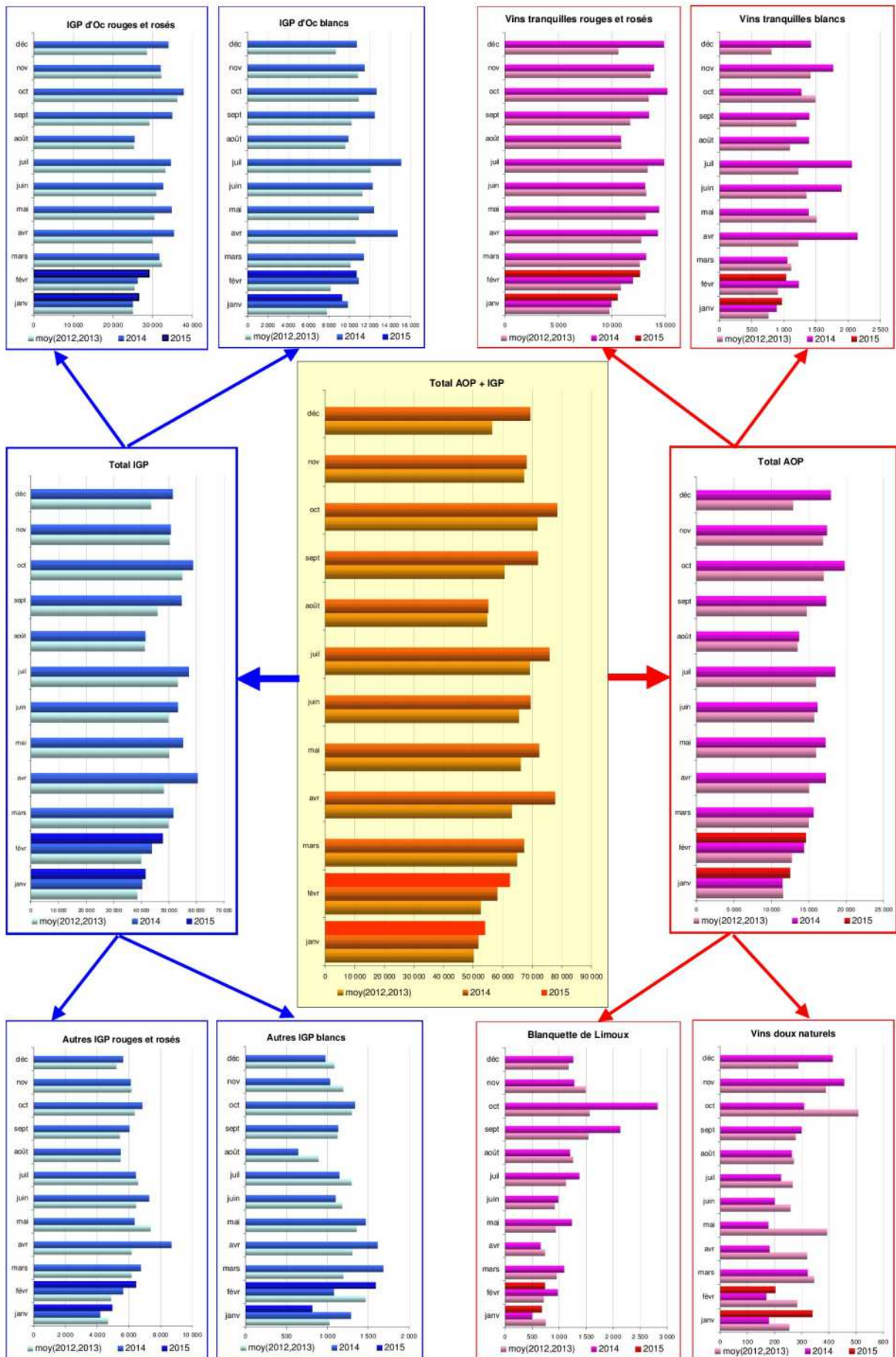


Source : Traitements Sriset d'après Douane - publication du 8 avril 2015



Valeurs exportées en 1 000 hl

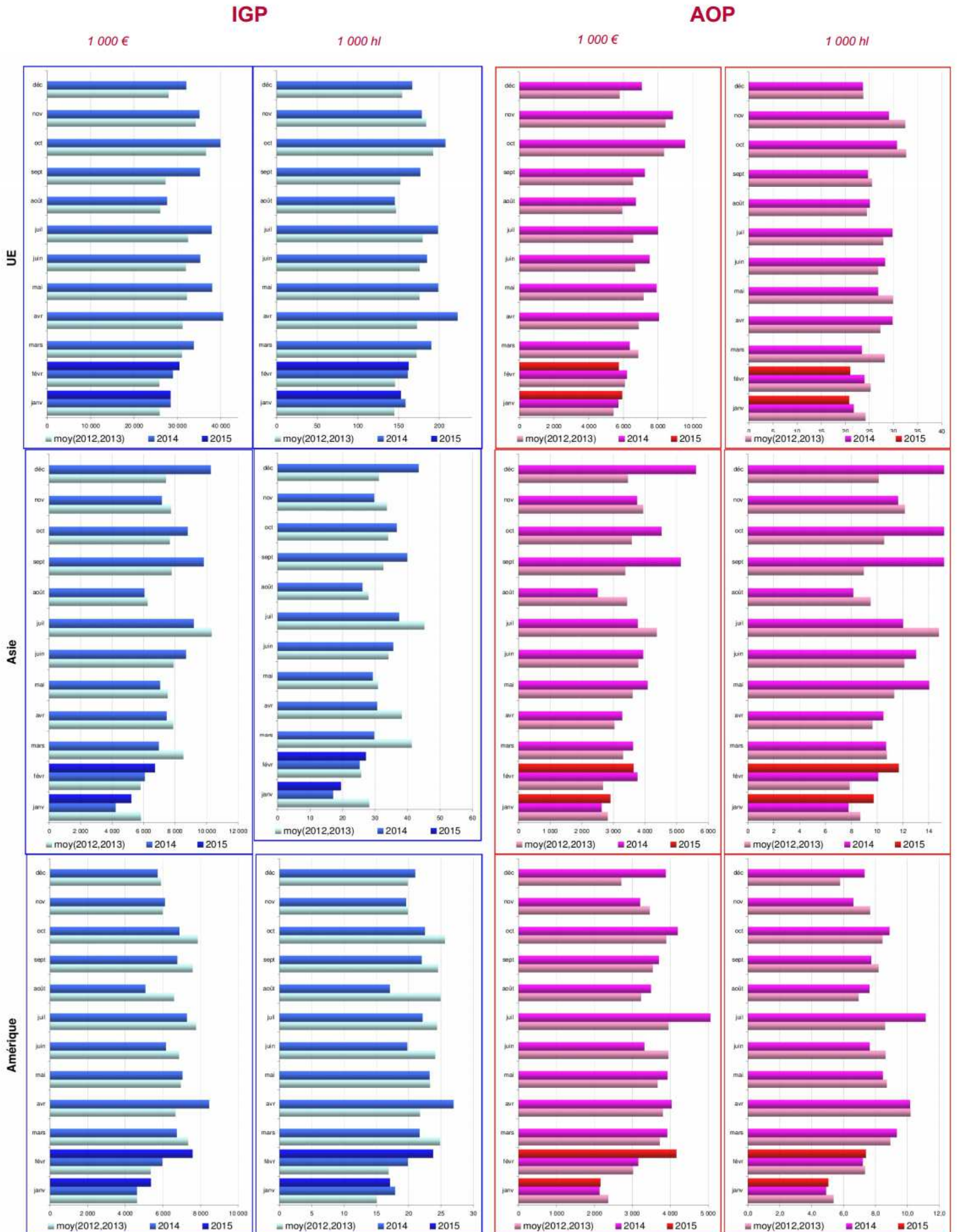
Valeurs exportées en 1000 €



Source : Traitements Sriset d'après Douane - publication du 8 avril 2015



Exportations de vins produits en Languedoc-Roussillon



Source : Traitements Sriset d'après Douane - publication du 8 avril 2015

Les exportations de vins produits en région Languedoc-Roussillon

			janvier à février									évolution 2015 / 2014			évolution 2015 / moy(2012,2013)		
			2015			2014			moy 2012-2013								
			valeur (k€)	volume (k hl)	prix (€/hl)	valeur (k€)	volume (k hl)	prix (€/hl)	valeur (k€)	volume (k hl)	prix (€/hl)	valeur (%)	volume (%)	prix (€/hl)	valeur (%)	volume (%)	prix (€/hl)
IGP	Pays d'Oc	Blancs	19 957	95	209,3	20 722	102	203,8	15 926	76	208,2	-3,7%	-6,2%	5,5	25,3%	24,6%	1,1
		Rouges et rosés	55 491	263	210,9	51 105	253	201,8	50 408	256	196,8	8,6%	3,9%	9,1	10,1%	2,7%	14,2
		Total	75 448	358	210,5	71 828	355	202,4	66 334	333	199,4	5,0%	1,0%	8,1	13,7%	7,7%	11,1
	Autres IGP	Blancs	2 402	27	89,9	2 366	30	79,9	2 488	30	82,1	1,5%	-9,8%	10,0	-3,4%	-11,8%	7,8
		Rouges et rosés	11 381	48	236,0	9 805	45	216,9	9 549	42	226,1	16,1%	6,7%	19,1	19,2%	14,2%	9,9
Total IGP		89 232	433	205,9	83 999	430	195,5	78 371	405	193,4	6,2%	0,8%	10,4	13,9%	6,9%	12,5	
AOP	Blanquette de Limoux		1 404	3	535,1	1 463	3	478,6	1 455	3	483,0	-4,0%	-14,1%	56,5	-3,5%	-12,9%	52,1
	Vins tranquilles	Blancs	1 996	6	330,1	2 110	7	314,0	1 657	6	284,3	-5,4%	-10,0%	16,1	20,5%	3,7%	45,8
		Rouges et rosés	23 148	72	322,5	21 885	71	306,2	20 571	74	277,2	5,8%	0,4%	16,3	12,5%	-3,3%	45,4
		Total	25 144	78	323,1	23 995	78	306,9	22 228	80	277,7	4,8%	-0,5%	16,3	13,1%	-2,8%	45,4
	Vins doux naturels		541	1	931,6	346	1	647,0	536	1	535,6	56,3%	8,6%	284,6	1,0%	-41,9%	396,0
Total AOP		27 090	81	334,3	25 805	82	315,5	24 219	84	288,1	5,0%	-0,9%	18,8	11,9%	-3,6%	46,2	
Total AOP + IGP			116 322	514	226,1	109 804	512	214,7	102 590	489	209,7	5,9%	0,6%	11,5	13,4%	5,1%	16,5

			janvier à février									évolution 2015 / 2014			évolution 2015 / moy(2012,2013)		
			2015			2014			moy 2012-2013								
			valeur (k€)	volume (k hl)	prix (€/hl)	valeur (k€)	volume (k hl)	prix (€/hl)	valeur (k€)	volume (k hl)	prix (€/hl)	valeur (%)	volume (%)	prix (€/hl)	valeur (%)	volume (%)	prix (€/hl)
IGP	Europe hors UE		4 061	25	165,2	4 110	23	174,9	3 828	24	161,9	-1,2%	4,7%	-9,8	6,1%	4,0%	3,3
	UE		58 888	315	186,9	57 371	320	179,5	51 710	290	178,2	2,6%	-1,4%	7,4	13,9%	8,6%	8,7
	Asie		11 936	47	255,8	10 286	42	243,1	11 624	54	215,8	16,0%	10,3%	12,7	2,7%	-13,4%	40,0
	Amérique		12 929	41	316,6	10 571	38	280,3	9 960	32	312,4	22,3%	8,3%	36,3	29,8%	28,1%	4,2
	Autres		1 417	6	228,1	1 660	7	252,4	1 237	6	222,3	-14,6%	-5,6%	-24,3	14,6%	11,7%	5,8
	Total IGP		89 232	433	205,9	83 999	430	195,5	78 359	405	193,4	6,2%	0,8%	10,4	13,9%	7,0%	12,5
AOP	Europe hors UE		1 945	4	165,2	1 851	5	174,9	1 526	4	161,9	5,1%	-29,5%	-9,8	27,4%	-12,3%	3,3
	UE		11 659	0	186,9	11 899	0	179,5	11 507	0	178,2	-2,0%	0,0%	7,4	1,3%	0,0%	8,7
	Asie		6 541	21	255,8	6 385	18	243,1	5 482	17	215,8	2,4%	19,8%	12,7	19,3%	29,3%	40,0
	Amérique		6 322	12	316,6	5 285	12	280,3	5 379	13	312,4	19,6%	2,8%	36,3	17,5%	-2,1%	4,2
	Autres		623	43	228,1	384	47	252,4	325	51	222,3	62,4%	-6,6%	-24,3	91,9%	-14,0%	5,8
	Total AOP		27 090	81	205,9	25 805	82	195,5	24 219	84	193,4	5,0%	-0,9%	10,4	11,9%	-3,6%	12,5
Total AOP + IGP			116 322	514	226,1	109 804	512	214,7	102 578	489	209,7	5,9%	0,6%	11,5	13,4%	5,1%	16,5

Source : Traitements Sriset d'après Douane - publication du 8 avril 2015

Zoom sur les AOP

			janvier à février									évolution 2015 / 2014			évolution 2015 / moy(2012,2013)		
			2015			2014			moy 2012-2013								
			valeur (k€)	volume (k hl)	prix (€/hl)	valeur (k€)	volume (k hl)	prix (€/hl)	valeur (k€)	volume (k hl)	prix (€/hl)	valeur (%)	volume (%)	prix (€/hl)	valeur (%)	volume (%)	prix (€/hl)
rouges et rosés	Corbières		5 982	20,9	268,8	5 690	21,2	252,5	5 294	21,0	252,5	5,1%	-1,3%	16,3	13,0%	-0,4%	16,3
	Languedoc		6 009	18,4	339,2	5 304	15,6	294,3	4 413	15,0	294,3	13,3%	17,9%	44,9	36,2%	23,0%	44,9
	Roussillon		2 497	6,8	331,6	2 080	6,3	300,7	2 198	7,3	300,7	20,0%	8,6%	30,8	13,6%	-6,7%	30,8
	Costières Nîmes		1 934	6,3	275,8	2 153	7,8	276,2	2 035	7,4	276,2	-10,2%	-19,6%	-0,5	-5,0%	-14,8%	-0,5
	Minervois		2 077	5,3	310,5	2 398	7,7	281,8	1 687	6,0	281,8	-13,4%	-31,0%	28,6	23,1%	-11,0%	28,6
	Saint-Chinian		865	2,3	321,3	911	2,8	303,9	1 068	3,5	303,9	-5,1%	-19,7%	17,5	-19,0%	-35,3%	17,5
	Fitou		1 113	4,1	278,1	836	3,0	209,0	1 357	6,5	209,0	33,1%	36,8%	69,1	-18,0%	-36,7%	69,1
	Faugères		351	0,6	362,2	326	0,9	419,1	431	1,0	419,1	7,5%	-37,2%	-56,9	-18,5%	-44,9%	-56,9
	Autres		2 323	7,1	357,2	2 186	6,1	318,1	2 089	6,6	318,1	6,2%	15,5%	39,0	11,2%	7,6%	39,0
	blancs	Languedoc		1 773	5,3	315,6	1 944	6,2	280,1	1 519	5,4	280,1	-8,8%	-13,6%	35,5	16,7%	-1,8%
Roussillon		223	0,7	296,2	166	0,6	340,0	138	0,4	340,0	34,8%	29,4%	-43,8	61,6%	78,0%	-43,8	
Limoux			1 404	2,6	478,6	1 463	3,1	483,0	1 455	3,0	483,0	-4,0%	-14,1%	-4,4	-3,5%	-12,9%	-4,4
Vins doux naturels			541	0,6	647,0	346	0,5	535,6	536	1,0	535,6	56,3%	8,6%	111,4	1,0%	-41,9%	111,4

Source : Traitements Sriset d'après Douane - publication du 8 avril 2015

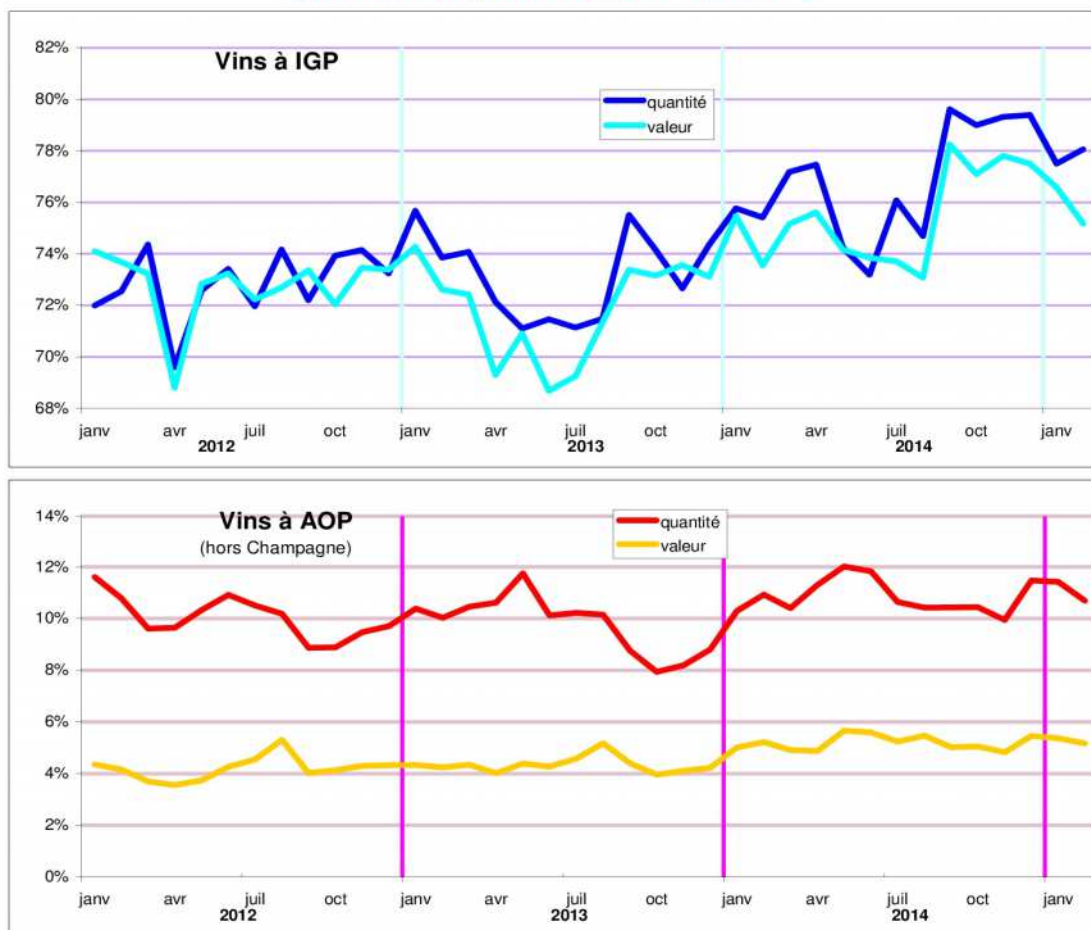


Les exportations vers les premiers clients

	janvier à février									évolution 2015 / 2014			évolution 2015 / moy(2012,2013)		
	2015			2014			moy 2012-2013			valeur (%)	volum e (%)	prix (€/hl)	valeur (%)	volum e (%)	prix (€/hl)
	valeur (k€)	volum e (k hl)	prix (€/hl)	valeur (k€)	volum e (k hl)	prix (€/hl)	valeur (k€)	volum e (k hl)	prix (€/hl)	valeur (%)	volum e (%)	prix (€/hl)	valeur (%)	volum e (%)	prix (€/hl)
Allemagne	25 301	143,7	176,0	22 727	141,5	160,6	22 346	136,1	164,2	11,3%	1,5%	15,5	13,2%	5,6%	11,8
Pays-Bas	14 270	65,0	219,6	14 224	66,4	214,3	11 300	54,1	208,9	0,3%	-2,1%	5,3	26,3%	20,1%	10,7
Royaume-Uni	9 962	49,0	203,3	10 997	55,6	197,8	9 822	48,2	203,6	-9,4%	-11,9%	5,5	1,4%	1,6%	-0,4
Belgique	11 356	58,5	194,2	11 091	57,8	192,0	10 526	58,0	181,5	2,4%	1,2%	2,2	7,9%	0,9%	12,7
Chine	9 131	39,5	231,1	7 808	30,8	253,9	7 354	34,9	210,8	16,9%	28,5%	-22,8	24,2%	13,3%	20,3
Canada	8 303	25,9	320,5	7 520	26,0	289,5	7 640	21,5	355,4	10,4%	-0,3%	31,0	8,7%	20,5%	-34,9
Etats-Unis	10 402	26,0	400,4	7 846	22,2	352,8	7 097	21,1	336,2	32,6%	16,8%	47,6	46,6%	23,1%	64,2
Japon	5 723	17,0	337,0	4 170	13,6	306,8	5 409	20,1	269,2	37,2%	24,9%	30,2	5,8%	-15,5%	67,7
Suisse	5 391	26,2	205,4	4 880	24,0	203,5	4 620	24,7	187,4	10,5%	9,4%	1,9	16,7%	6,5%	18,0
Autres pays	16 484	63,6	259,2	18 540	73,7	251,5	16 476	70,7	233,1	-11,1%	-13,7%	7,7	0,0%	-10,0%	26,1
Total	116 322	514,4	226,1	109 804	511,5	214,7	102 590	489,3	209,7	5,9%	0,6%	11,5	13,4%	5,1%	16,5

Source : Traitements Sriset d'après Douane - publication du 8 avril 2015

La part des vins produits en Languedoc-Roussillon dans les exportations nationales



Source : Traitements Sriset d'après Douane - publication du 8 avril 2015

Direction Régionale de l'Alimentation, de l'Agriculture et de la Forêt
 Service régional de l'information statistique, économique et territoriale
 Place Antoine Chaptal - CS 70039 - 34060 Montpellier cedex 02
 Téléphone : 04 67 10 18 50
 Télécopie : 04 67 10 18 51
www.draaf.languedoc-roussillon.agriculture.gouv.fr

Directeur de la publication : Philippe Mérillon
 Rédactrice en chef : Camille de Caix
 Auteur : Camille de Caix
 Composition : Gisèle Varraud
 © Agreste 2015
 ISSN : en cours

Pour tout renseignement : en-savoir-plus.draaf-languedoc-roussillon@agriculture.gouv.fr