



Décembre 2014

En octobre 2014, les exportations de vins produits en région Languedoc-Roussillon (339,5 milliers d'hl pour 78,4 millions d'euros) connaissent à nouveau une très forte hausse (+9,8 % en quantité et +9,4 % en valeur par rapport à octobre 2013). C'est le 9^{ème} mois consécutif de hausse tant en quantité qu'en valeur.

Les exportations de vins IGP produits en Languedoc-Roussillon progressent sensiblement en quantité (+7,5 %) comme en valeur (+5,5 %) avec néanmoins un léger fléchissement des prix des vins exportés (perte moyenne de 4€/hl). Mais la plus belle performance est pour les ventes de vins AOP qui enregistrent des taux de croissance supérieurs à 20 % (+22 % en quantité, +23 % en valeur), avec en outre un léger gain sur la valorisation des vins exportés (+2,6 €/hl).

La progression des ventes de vins AOP se retrouve vers tous les continents mais elle est particulièrement marquée vers l'Europe et l'Asie. Pour les vins IGP, on observe un recul vers l'Amérique que les augmentations enregistrées avec l'Europe et l'Asie ne parviennent pas à compenser.

Le contraste marqué et déjà observé le mois dernier entre les fortes hausses dont bénéficient les exportations des vins du Languedoc-Roussillon et les baisses nettes subies pour les autres régions françaises constitue encore le fait marquant du mois.



Exportations de vins produits dans la région Languedoc-Roussillon

Une contribution record aux exportations nationales de vins IGP

Les ventes à l'étranger de vins régionaux à IGP s'établissent en octobre 2014 à 58,6 millions d'euros pour 281,2 milliers d'hectolitres, en hausse nette par rapport à octobre 2013 et octobre 2012 sur les critères à la fois des montants et des quantités exportées. La contribution régionale aux exportations nationales de vins IGP reste à un niveau très élevé (79 % pour les quantités exportées, 77 % pour les valeurs). En effet, ce mois-ci, les IGP des autres régions reculent sensiblement par rapport à octobre 2013 : -14 % en valeur et -17,7 % en quantité.

Le total cumulé des ventes à l'étranger sur les 10 premiers mois de l'année atteint 514,7 millions d'euros (+7,5 % par rapport à 2013) pour 2 507 milliers d'hectolitres (+5,9 % par rapport à 2013). La performance est d'autant plus remarquable que les vins IGP produits dans les autres régions françaises voient dans la même période leurs ventes reculer d'un peu plus de 10 % en valeur et en quantité. La part de la région dans les exportations nationales de vins IGP atteint 74,8 % en valeur et dépasse même les ¾ sur le plan des quantités (76,1 %) pour les 10 premiers mois.

La plus belle progression est pour les IGP d'Oc blancs dont les ventes affichent des taux de croissance à deux chiffres (+12,8 % en valeur, +10,5 % en volume) sur les 10 premiers mois 2014 avec, en outre, un niveau de prix en hausse : 210,6 €/hl contre 206,2 €/hl en 2013.

En termes géographiques, les ventes sont particulièrement vigoureuses vers l'Europe et l'Asie. Notamment, on observe de fortes hausses en valeur vers les Pays-Bas (+15,4 % en quantité) et le Royaume-Uni (+14,9 %), ainsi que vers des destinations beaucoup plus lointaines, à l'instar de la Chine (+10,2 %).

S'agissant des vins régionaux à AOP, le bilan est encore meilleur avec des exportations qui s'établissent à 19,7 millions d'euros (+23 % par rapport à octobre 2013) pour 58,4 milliers d'hectolitres (+22,1 %). Ces hausses observées, déjà très élevées, le sont encore plus lorsqu'on les confronte aux baisses des exportations de vins AOP des autres régions (hors Champagne) : -5 % en valeur, -10 % en quantité en octobre 2014 par rapport à octobre 2013.

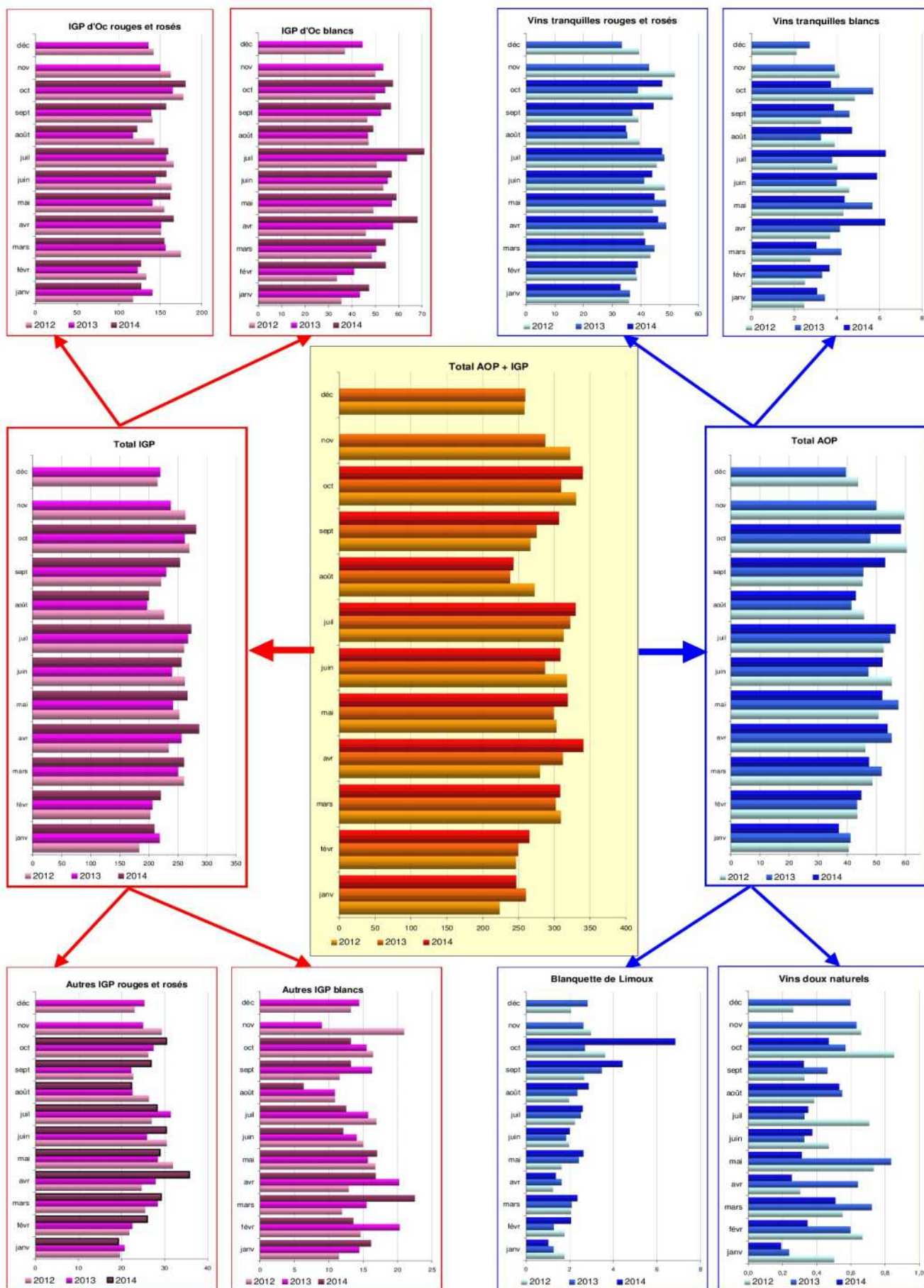
Au bilan, sur les 10 premiers mois 2014, les exportations de vins AOP atteignent 160,9 millions d'euros (+7,6 % par rapport à 2013) pour 497 milliers d'hl (+2,5 %). Etant donné les résultats obtenus par les autres régions françaises productrices de vins AOP sur l'année 2014 (hors Champagne : -10,9 % en valeur, -6,7 % en quantité), la région Languedoc-Roussillon augmente sa part de marché même si celle-ci reste faible. Les évolutions sont dépendant variables selon les appellations.

- Le bilan est excellent pour les AOP Languedoc (toutes couleurs) qui enregistrent des hausses fortes tant sur les volumes et les valeurs exportés que sur les prix des vins exportés.
- Parmi les vins rouges et rosés, le Corbières, le Faugères et le Costières de Nîmes ainsi que, pour les vins blancs, le Roussillon et le Limoux voient également leurs ventes progresser sensiblement mais avec une baisse des prix moyens.
- Les autres appellations bénéficient d'une forte valorisation des prix moyens à l'export mais avec pour contrepartie, soit une baisse, soit une stagnation, des ventes à l'étranger.

Sur les 10 premiers mois 2014, la progression des ventes à l'Asie est forte (+15,8 % en quantité et +10,6 % en valeur) tandis que le bilan est plus contrasté pour l'Europe et l'Amérique avec des quantités vendues qui reculent ou stagnent mais des valeurs exportées qui progressent.

Quantités exportées en 1 000 hl de janvier 2012 à octobre 2014

Quantités exportées en 1000 hl

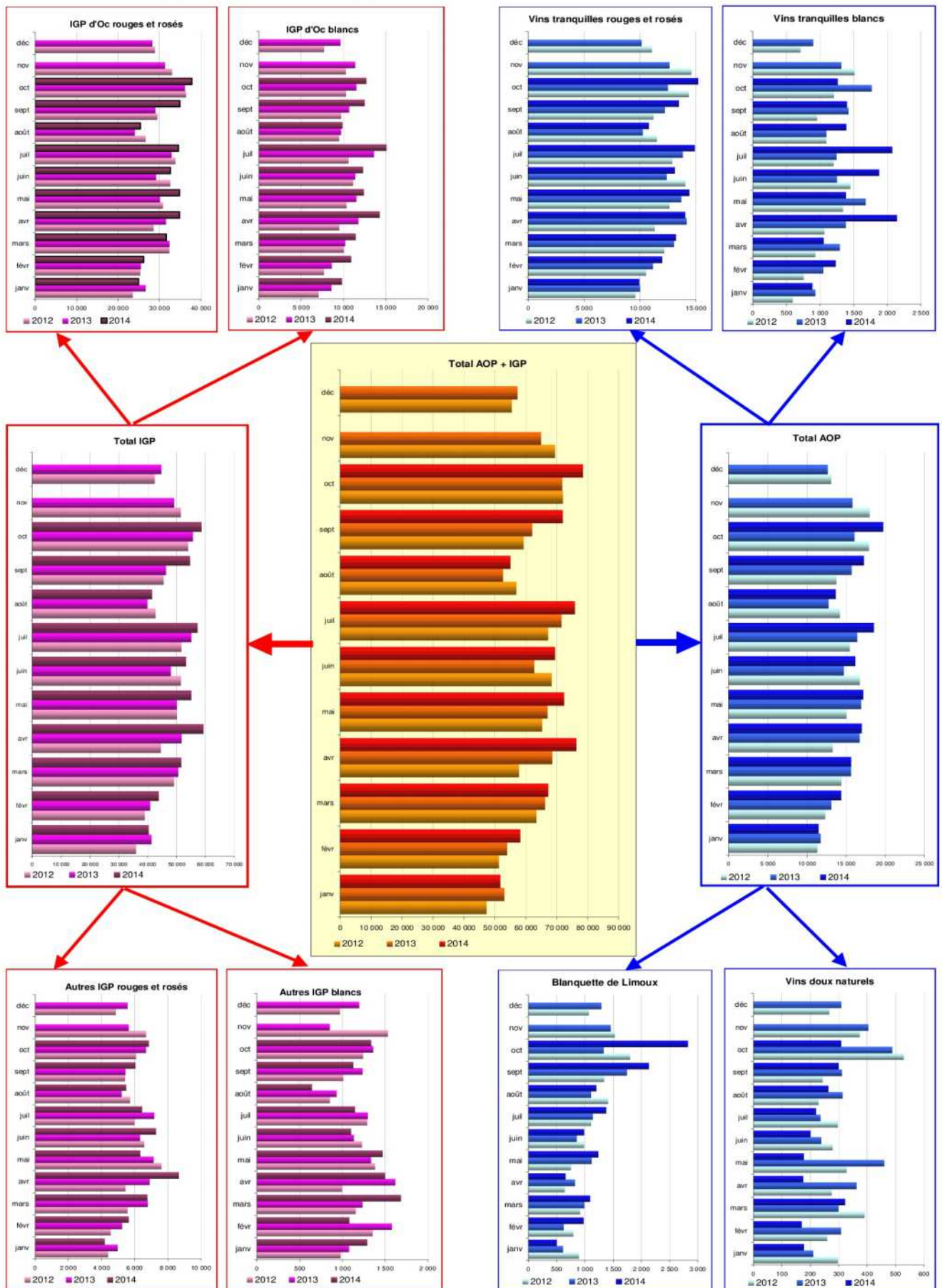


Source : Traitements Sriset d'après Douane - publication du 9 décembre 2014



Valeurs exportées en 1 000 € de janvier 2012 à octobre 2014

Valeurs exportées en 1000 €



Source : Traitements Sriset d'après Douane - publication du 9 décembre 2014

Exportations de vins produits en Languedoc-Roussillon

IGP

AOP

1 000 €

1 000 hl

1 000 €

1 000 hl



Source : Traitements Sriset d'après Douane - publication du 9 décembre 2014

Les exportations de vins produits en région Languedoc-Roussillon

		janvier à octobre															
		2014			2013			2012			évolution 2014 / 2013			évolution 2014 / 2012			
		valeur (k€)	volume (k hl)	prix (€/hl)	valeur (k€)	volume (k hl)	prix (€/hl)	valeur (k€)	volume (k hl)	prix (€/hl)	valeur (%)	volume (%)	prix (€/hl)	valeur (%)	volume (%)	prix (€/hl)	
IGP	Pays d'Oc	Blancs	121 153	575	210,6	107 392	521	206,2	95 674	459	208,4	12,8%	10,5%	4,4	26,6%	25,3%	2,2
		Rouges et rosés	317 668	1 511	210,2	296 846	1 431	207,4	299 096	1 518	197,0	7,0%	5,6%	2,8	6,2%	-0,5%	13,2
		Total	438 821	2 086	210,3	404 239	1 952	207,1	394 770	1 977	199,6	8,6%	6,9%	3,2	11,2%	5,5%	10,7
	Autres IGP	Blancs	12 354	143	86,4	12 769	158	80,8	11 464	138	83,1	-3,2%	-9,6%	5,7	7,8%	3,6%	3,4
		Rouges et rosés	63 560	277	229,2	61 766	257	240,3	57 215	256	223,7	2,9%	7,9%	-11,1	11,1%	8,4%	5,5
	Total IGP	514 735	2 507	205,3	478 773	2 367	202,3	463 449	2 371	195,5	7,5%	5,9%	3,1	11,1%	5,7%	9,9	
AOP	Blanquette de Limoux	Blancs	12 946	28	461,4	10 323	21	480,8	10 600	21	508,8	25,4%	30,7%	-19,4	22,1%	34,7%	-47,4
		Rouges et rosés	14 659	45	327,6	13 079	42	311,8	10 550	36	291,4	12,1%	6,7%	15,8	38,9%	23,6%	36,2
	Vins tranquilles	Rouges et rosés	131 019	421	311,3	122 963	416	295,2	120 007	426	282,0	6,6%	1,1%	16,0	9,2%	-1,1%	29,3
		Total	145 679	466	312,8	136 041	458	296,8	130 558	462	282,7	7,1%	1,6%	16,1	11,6%	0,8%	30,1
	Vins doux naturels	2 307	4	631,7	3 222	5	612,4	3 120	5	568,4	-28,4%	-30,6%	19,3	-26,1%	-33,5%	63,3	
	Total AOP	160 931	497	323,6	149 586	485	308,3	144 277	488	295,6	7,6%	2,5%	15,2	11,5%	1,9%	28,0	
	Total AOP + IGP	675 667	3 004	224,9	628 359	2 852	220,3	607 726	2 859	212,5	7,5%	5,3%	4,6	11,2%	5,1%	12,4	

		janvier à octobre														
		2014			2013			2012			évolution 2014 / 2013			évolution 2014 / 2012		
		valeur (k€)	volume (k hl)	prix (€/hl)	valeur (k€)	volume (k hl)	prix (€/hl)	valeur (k€)	volume (k hl)	prix (€/hl)	valeur (%)	volume (%)	prix (€/hl)	valeur (%)	volume (%)	prix (€/hl)
IGP	Europe	366 912	1 952	187,9	336 000	1 827	183,9	306 689	1 726	177,7	9,2%	6,8%	4,1	19,6%	13,1%	10,3
	Asie	74 241	307	241,5	68 150	293	232,9	82 723	383	215,8	8,9%	5,1%	8,6	-10,3%	-19,8%	25,6
	Amérique	64 850	213	305,0	67 763	219	309,5	67 355	232	290,7	-4,3%	-2,9%	-4,5	-3,7%	-8,2%	14,2
	Autres	8 733	34	253,7	6 861	28	241,5	6 681	30	221,5	27,3%	21,2%	12,1	30,7%	14,1%	32,2
		Total IGP	514 735	2 507	205,3	478 773	2 367	202,3	463 449	2 371	195,5	7,5%	5,9%	3,1	11,1%	5,7%
AOP	Europe	83 123	286	290,9	78 362	292	268,3	73 277	297	246,8	6,1%	-2,1%	22,5	13,4%	-3,7%	44,0
	Asie	37 212	120	310,9	33 632	103	325,4	34 307	105	327,7	10,6%	15,8%	-14,5	8,5%	14,3%	-16,9
	Amérique	37 269	83	449,4	35 855	83	432,5	34 403	80	432,3	3,9%	0,0%	16,9	8,3%	4,2%	17,1
	Autres	3 328	9	370,6	1 738	7	252,6	2 291	7	328,2	91,5%	30,5%	118,0	45,3%	28,6%	42,4
		Total AOP	160 931	497	323,6	149 586	485	308,3	144 277	488	295,6	7,6%	2,5%	15,2	11,5%	1,9%
	Total AOP + IGP	675 667	3 004	224,9	628 359	2 852	220,3	607 726	2 859	212,5	7,5%	5,3%	4,6	11,2%	5,1%	12,4

Source : Traitements Sriset d'après Douane - publication du 9 décembre 2014

Zoom sur les AOP

		janvier à octobre														
		2014			2013			2012			évolution 2014 / 2013			évolution 2014 / 2012		
		valeur (k€)	volume (k hl)	prix (€/hl)	valeur (k€)	volume (k hl)	prix (€/hl)	valeur (k€)	volume (k hl)	prix (€/hl)	valeur (%)	volume (%)	prix (€/hl)	valeur (%)	volume (%)	prix (€/hl)
rouges et rosés	Corbières	31 516	116,2	271,3	29 313	107,0	274,1	28 206	109,9	256,6	7,5%	8,6%	-2,8	11,7%	5,7%	14,7
	Languedoc	30 004	91,6	327,4	25 529	85,5	298,7	25 872	89,2	290,0	17,5%	7,2%	28,7	16,0%	2,7%	37,4
	Roussillon	13 960	39,7	351,8	14 185	45,8	310,0	12 062	38,5	313,4	-1,6%	-13,3%	41,8	15,7%	3,1%	38,4
	Minervois	13 505	40,0	337,5	12 619	40,4	312,4	12 882	43,0	299,9	7,0%	-0,9%	25,1	4,8%	-6,8%	37,6
	Costières Nîmes	14 288	50,6	282,4	13 076	46,4	281,6	12 964	48,3	268,3	9,3%	8,9%	0,8	10,2%	4,7%	14,1
	Saint-Chinian	5 636	16,3	345,2	6 798	21,2	320,1	6 463	21,4	301,7	-17,1%	-23,1%	25,1	-12,8%	-23,8%	43,5
	Fitou	6 063	21,1	287,9	6 098	24,4	249,9	6 652	31,4	212,1	-0,6%	-13,7%	38,0	-8,9%	-32,8%	75,8
	Faugères	2 266	5,2	432,0	2 150	4,2	509,3	2 162	5,9	364,0	5,4%	24,3%	-77,3	4,8%	-11,7%	68,0
	Autres	13 780	40,2	342,8	13 195	41,6	317,0	12 745	38,0	335,5	4,4%	-3,4%	25,8	8,1%	5,8%	7,3
	blancs	Languedoc	13 446	41,8	321,7	12 161	39,9	304,6	9 772	34,3	285,1	10,6%	4,7%	17,1	37,6%	21,9%
Roussillon		1 214	3,0	410,4	918	2,0	452,0	778	1,9	404,3	32,2%	45,6%	-41,6	55,9%	53,6%	6,1
	Limoux	12 946	28,1	461,4	10 323	21,5	480,8	10 600	20,8	508,8	25,4%	30,7%	-19,4	22,1%	34,7%	-47,4
	Vins doux naturels	2 307	3,7	631,7	3 222	5,3	612,4	3 120	5,5	568,4	-28,4%	-30,6%	19,3	-26,1%	-33,5%	63,3

Source : Traitements Sriset d'après Douane - publication du 9 décembre 2014

Méthodologie :

La sélection des vins produits dans la région résulte d'une sélection faite sur les codes produits (nomenclature NGP9) déclarés par les exportateurs. Une partie des vins produits dans le Gard reste néanmoins impossible à cerner car les codes produits (« AOP Côtes du Rhône » et « AOP Côtes du Rhône Village ») portent sur un territoire majoritairement situé en PACA et en Rhône-Alpes, et n'ont donc pas été pris en compte pour cette analyse dans le champ des vins produits en Languedoc-Roussillon.

Au sein de ces appellations, certaines aires sont entièrement contenues dans la région (à l'instar de Lirac et Tavel) mais ces produits ne sont pas identifiables en tant que tels dans la nomenclature douanière. Ils ont donc été exclus du champ.

Pour plus d'informations en la matière, se référer à :

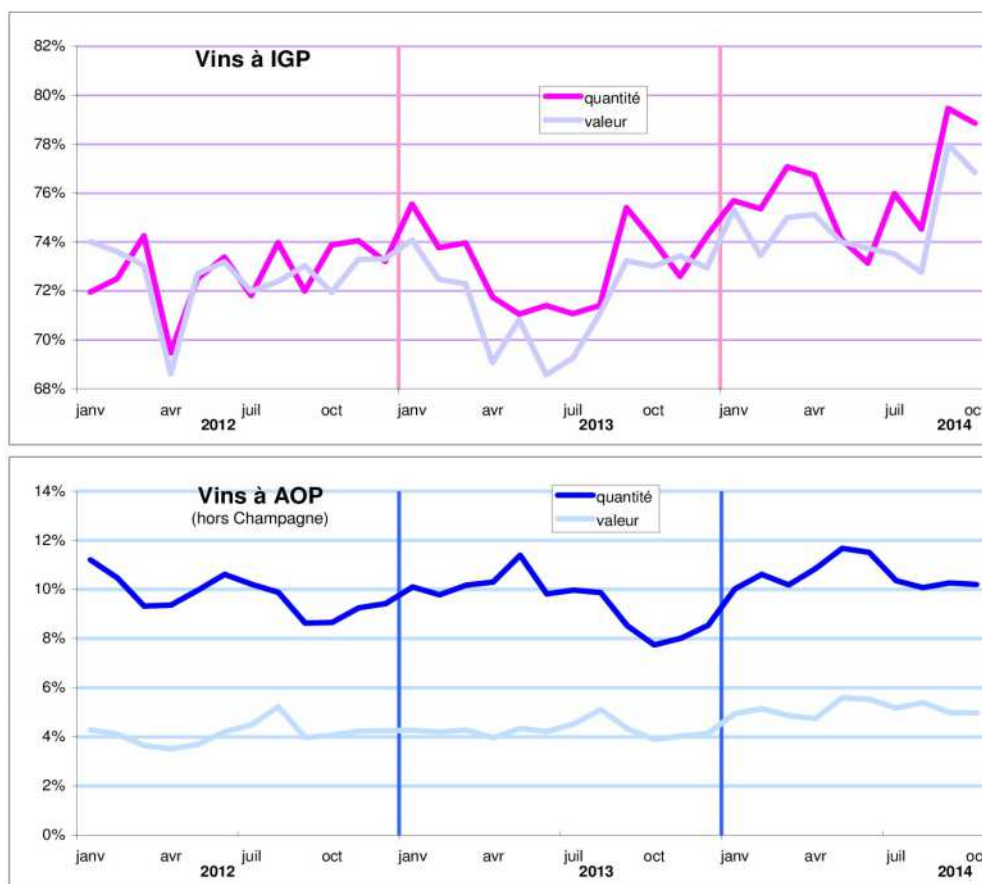
http://www.draaf.languedoc-roussillon.agriculture.gouv.fr/IMG/pdf/maquette_vins_agreste2014_creat_cle46a2c4.pdf

Les ventes vers les premiers clients de la région

	janvier à octobre														
	2014			2013			2012			évolution 2014 / 2013			évolution 2014 / 2012		
	valeur (k€)	volume (k hl)	prix (€/hl)	valeur (k€)	volume (k hl)	prix (€/hl)	valeur (k€)	volume (k hl)	prix (€/hl)	valeur (%)	volume (%)	prix (€/hl)	valeur (%)	volume (%)	prix (€/hl)
Allemagne	133 653	748	178,6	121 734	728	167,2	111 349	672	165,6	9,8%	2,8%	11,4	20,0%	11,3%	13,0
Pays-Bas	79 400	363	218,5	70 786	324	218,7	62 814	301	208,5	12,2%	12,3%	-0,2	26,4%	20,6%	10,0
Royaume-Uni	71 708	339	211,8	66 390	305	217,6	61 873	307	201,3	8,0%	11,0%	-5,8	15,9%	10,1%	10,6
Belgique	64 526	339	190,2	62 237	336	185,5	58 275	326	179,0	3,7%	1,1%	4,7	10,7%	4,2%	11,2
Chine	54 800	240	228,2	46 786	209	223,8	58 752	285	206,4	17,1%	14,9%	4,4	-6,7%	-15,6%	21,8
Etats-Unis	51 098	143	356,5	50 833	147	345,2	47 329	143	331,3	0,5%	-2,7%	11,3	8,0%	0,3%	25,2
Canada	45 141	135	333,8	48 465	141	343,5	49 536	152	325,2	-6,9%	-4,1%	-9,7	-8,9%	-11,2%	8,7
Japon	28 125	90	313,9	29 153	97	300,6	32 233	107	300,4	-3,5%	-7,6%	13,3	-12,7%	-16,5%	13,5
Suisse	27 572	123	223,8	25 281	119	212,0	24 775	125	198,5	9,1%	3,3%	11,8	11,3%	-1,3%	25,3
Autres pays	119 643	483	247,7	106 693	446	239,0	100 791	441	228,7	12,1%	8,2%	8,7	18,7%	9,6%	19,0
Total	675 667	3 004	224,9	628 359	2 852	220,3	607 726	2 859	212,5	7,5%	5,3%	4,6	11,2%	5,1%	12,4

Source : Traitements Sriset d'après Douane - publication du 9 décembre 2014

La part des vins produits en Languedoc-Roussillon dans les exportations nationales



Source : Traitements Sriset d'après Douane - publication du 9 décembre 2014

Direction Régionale de l'Alimentation, de l'Agriculture et de la Forêt
 Service régional de l'information statistique, économique et territoriale
 Place Antoine Chaptal - CS 70039 - 34060 Montpellier cedex 02
 Téléphone : 04 67 10 18 50
 Télécopie : 04 67 10 18 51
 www.draaf.languedoc-roussillon.agriculture.gouv.fr

Directeur de la publication : Philippe Mérillon
 Rédactrice en chef : Camille de Caix
 Auteur : Camille de Caix
 Composition : Gisèle Varraud
 © Agreste 2014
 ISSN : en cours

Pour tout renseignement : en-savoir-plus.draaf-languedoc-roussillon@agriculture.gouv.fr