



novembre 2014

En septembre 2014, les exportations de vins produits en région Languedoc-Roussillon (306,1 milliers d'hl pour 71,8 millions d'euros) connaissent une très forte hausse (+11,3 % en quantité et +16 % en valeur par rapport à septembre 2013). Celle-ci marque une accélération très sensible de la progression qu'on observe depuis le début de l'année 2014.

En septembre les exportations de vins IGP produits en Languedoc-Roussillon établissent une très belle performance avec un taux de croissance à deux chiffres en quantité (+10,3 %) comme en valeur (+17,9 %) et une forte valorisation des vins exportés (gain de 14€/hl). Mais les ventes de vins AOP ne sont pas en reste avec des taux de croissance à deux chiffres également (+16,5 % en quantité, +10,2 % en valeur).

Une vive progression des ventes à l'Europe et l'Asie est nette aussi bien pour ce qui concerne les vins IGP que les vins AOP.

Le contraste marqué entre les fortes hausses qui caractérisent les exportations des vins du Languedoc-Roussillon et les baisses nettes dans les autres régions françaises constitue le fait marquant du mois.



Exportations de vins produits dans la région Languedoc-Roussillon

Une contribution record aux exportations nationales de vins IGP

Les ventes à l'étranger de vins régionaux à IGP s'établissent en septembre 2014 à 54,5 millions d'euros pour 253,1 milliers d'hectolitres, en hausse nette par rapport à septembre 2013 et septembre 2012 sur les critères à la fois des montants et des quantités exportés. La contribution régionale aux exportations nationales de vins IGP atteint un niveau record et approche les 80 % pour les quantités exportées.

Le total cumulé des ventes à l'étranger sur les 9 premiers mois de l'année atteint 456 millions d'euros (+7,8 % par rapport à 2013) pour 2 224 milliers d'hectolitres (+5,6 % par rapport à 2013). La performance est d'autant plus remarquable que les vins IGP produits dans les autres régions françaises voient dans la même période leurs ventes reculer d'un peu plus de 10 % en valeur et en quantité. La part de la région dans les exportations nationales de vins IGP atteint 74,6 % en valeur et dépasse même les ¾ sur le plan des quantités (75,8 %) pour les neuf premiers mois.

La plus belle progression est pour les IGP d'Oc blancs dont les ventes affichent des taux de croissance à deux chiffres (+13 % en valeur, +11 % en volume) sur les neuf premiers mois 2014 avec, en outre, un niveau de prix en hausse : 209,5 €/hl contre 205,40 €/hl en 2013.

En termes géographiques, les ventes sont particulièrement vigoureuses vers l'Europe et l'Asie (9 mois 2014). Notamment, on observe de fortes hausses en valeur vers les Pays-Bas (+13,8 %), le Royaume-Uni (+10,4 %), l'Allemagne (+9,8%) ainsi que vers des destinations beaucoup plus lointaines, à l'instar de la Chine (+9 %).

S'agissant des vins régionaux à AOP, le bilan de septembre 2014 est également excellent avec des exportations qui s'établissent à 17,3 millions d'euros (+10,2 % par rapport à septembre 2013) pour 53 milliers d'hectolitres (+16,5 %).

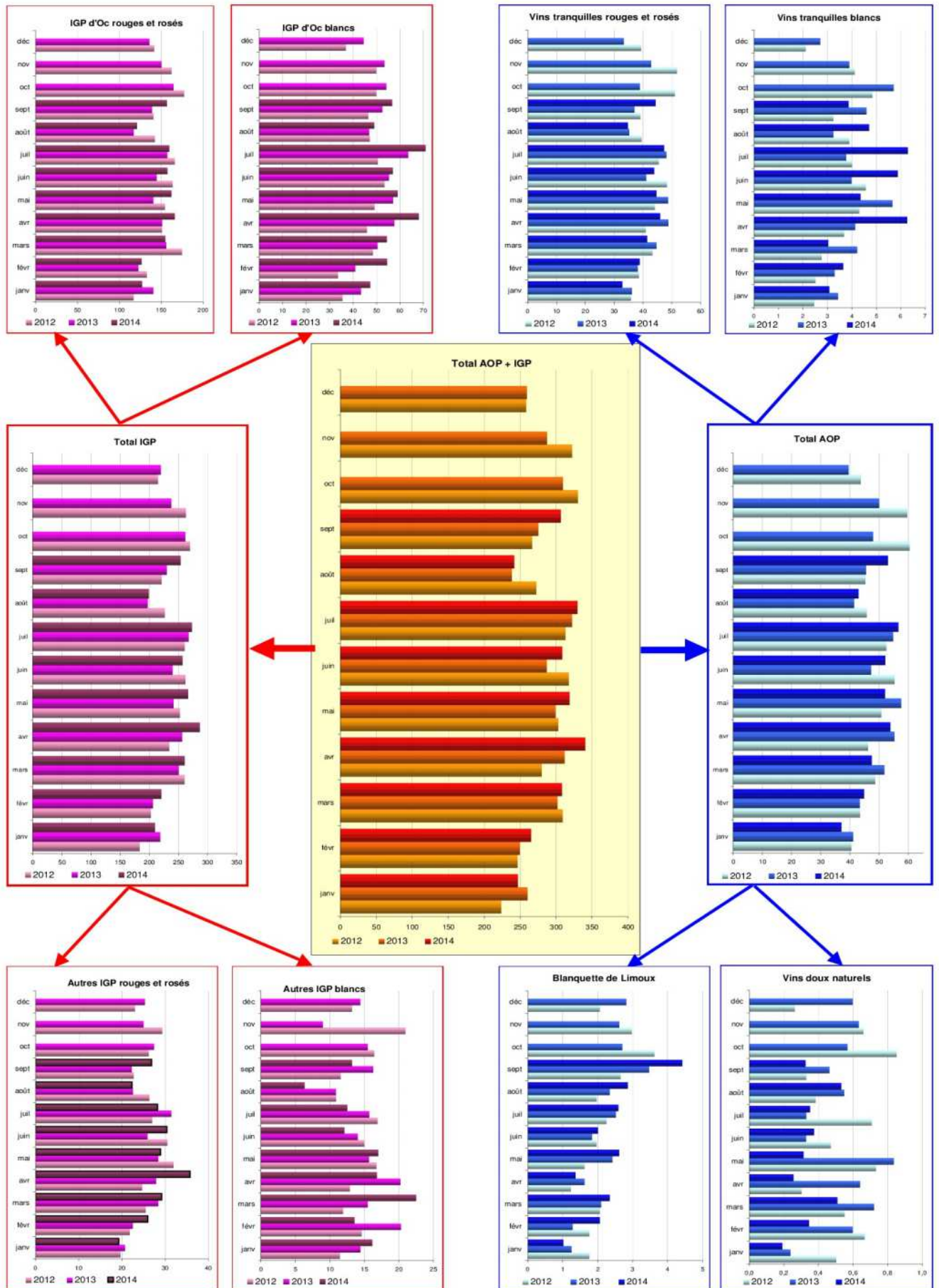
Au bilan, sur les neuf premiers mois 2014, les exportations de vins AOP atteignent 141,2 millions d'euros (+5,7 % par rapport à 2013) pour 439 milliers d'hl (niveau stable à +0,4 %). Au regard des résultats obtenus par les autres régions françaises productrices de vins AOP sur l'année 2014 (hors Champagne : -11,7 % en valeur, -6,2 % en quantité), la région Languedoc-Roussillon augmente sa part de marché même si celle-ci reste faible.

La meilleure valorisation des vins AOP régionaux est sensible, le prix moyen à l'export s'établissant en 2014 (9 mois) à 321,6 €/hl contre 305,3 €/hl un an plus tôt. Les évolutions sont cependant variables selon les appellations : parmi les AOP faisant les plus gros volumes à l'export, la hausse est maximale (gain supérieur à 30 €/hl) pour le Roussillon et le Minervois avec des quantités exportées en baisse, proche de 27 €/hl pour le Languedoc tandis que le prix est stable pour le Corbières.

Sur les neuf premiers mois 2014, la progression des ventes à l'Asie est forte (+10,8 % en quantité et +8,2 % en valeur) tandis que le bilan est plus contrasté pour l'Europe et l'Amérique avec des reculs sur les quantités vendues mais des hausses pour les valeurs exportées.

Quantités exportées en 1 000 hl de janvier 2012 à septembre 2014

Quantités exportées en 1000 hl

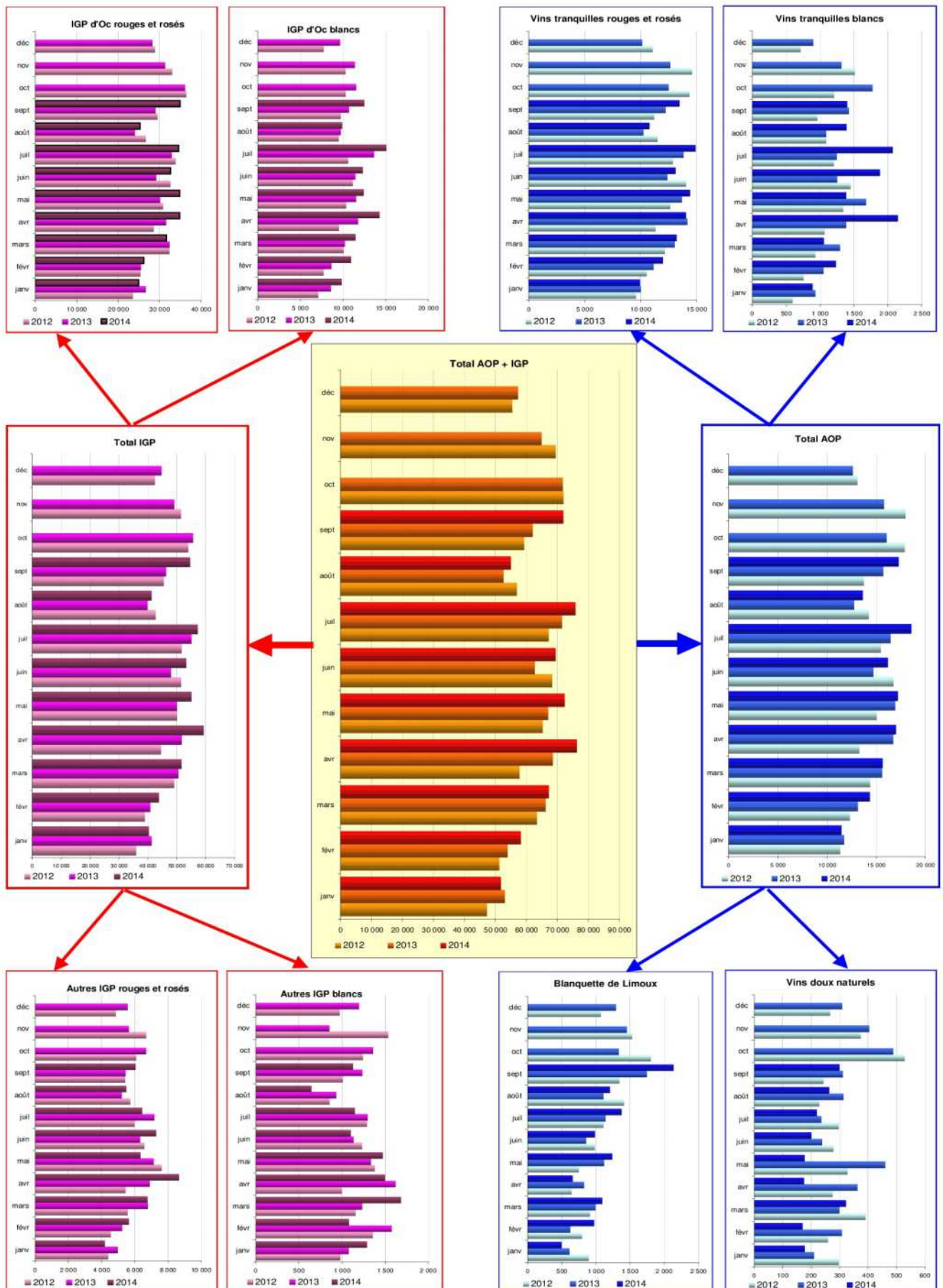


Source : Traitements Sriset d'après Douane - publication du 7 novembre 2014



Valeurs exportées en 1 000 € de janvier 2012 à septembre 2014

Valeurs exportées en 1000 €



Source : Traitements Sriset d'après Douane - publication du 7 novembre 2014

Exportations de vins produits en Languedoc-Roussillon

IGP

AOP

1 000 €

1 000 hl

1 000 €

1 000 hl



Source : Traitements Sriset d'après Douane - publication du 7 novembre 2014

Les exportations de vins produits en région Languedoc-Roussillon

			janvier à septembre														
			2014			2013			2012			évolution 2014 / 2013			évolution 2014 / 2012		
			valeur (k€)	volume (k hl)	prix (€/hl)	valeur (k€)	volume (k hl)	prix (€/hl)	valeur (k€)	volume (k hl)	prix (€/hl)	valeur (%)	volume (%)	prix (€/hl)	valeur (%)	volume (%)	prix (€/hl)
IGP	Pays d'Oc	Blancs	108 495	518	209,5	95 886	467	205,4	85 389	409	208,6	13,2%	11,0%	4,0	27,1%	26,6%	0,8
		Rouges et rosés	279 762	1 330	210,4	260 782	1 267	205,9	262 721	1 341	195,9	7,3%	5,0%	4,5	6,5%	-0,8%	14,5
		Total	388 257	1 848	210,1	356 668	1 733	205,8	348 110	1 750	198,9	8,9%	6,6%	4,4	11,5%	5,6%	11,3
	Autres IGP	Blancs	11 018	130	84,9	11 412	143	80,0	10 226	122	84,1	-3,4%	-9,0%	4,9	7,7%	6,7%	0,8
		Rouges et rosés	56 722	247	229,7	55 102	230	240,0	51 155	230	222,8	2,9%	7,5%	-10,2	10,9%	7,5%	7,0
Total IGP		455 997	2 224	205,0	423 181	2 106	201,0	409 491	2 101	194,9	7,8%	5,6%	4,0	11,4%	5,8%	10,2	
AOP	Blanquette de Limoux	Blancs	10 125	21	477,1	8 993	19	479,0	8 803	17	511,3	12,6%	13,1%	-1,9	15,0%	23,3%	-34,3
		Rouges et rosés	13 401	41	326,6	11 313	36	312,0	9 346	31	297,9	18,5%	13,2%	14,6	43,4%	30,8%	28,7
		Total	115 667	374	309,6	110 499	378	292,6	105 658	375	282,1	4,7%	-1,1%	17,0	9,5%	-0,3%	27,6
	Vins tranquilles	Blancs	1 999	3	627,9	2 735	5	582,7	2 592	5	558,8	-26,9%	-32,2%	45,2	-22,9%	-31,4%	69,1
		Total AOP	141 193	439	321,6	133 539	437	305,3	126 398	428	295,5	5,7%	0,4%	16,3	11,7%	2,6%	26,2
Total AOP + IGP		597 190	2 663	224,2	556 720	2 543	218,9	535 889	2 529	211,9	7,3%	4,7%	5,3	11,4%	5,3%	12,4	

			janvier à septembre														
			2014			2013			2012			évolution 2014 / 2013			évolution 2014 / 2012		
			valeur (k€)	volume (k hl)	prix (€/hl)	valeur (k€)	volume (k hl)	prix (€/hl)	valeur (k€)	volume (k hl)	prix (€/hl)	valeur (%)	volume (%)	prix (€/hl)	valeur (%)	volume (%)	prix (€/hl)
IGP	Europe	324 585	1 732	187,4	296 335	1 626	182,3	269 672	1 524	176,9	9,5%	6,6%	5,1	20,4%	13,6%	10,5	
	Asie	65 461	271	241,7	61 315	264	232,5	74 225	344	215,6	6,8%	2,7%	9,2	-11,8%	-21,3%	26,0	
	Amérique	57 987	190	304,9	59 453	191	310,8	59 970	208	288,3	-2,5%	-0,6%	-5,9	-3,3%	-8,6%	16,6	
	Autres	7 964	31	256,0	6 079	25	241,4	5 624	25	224,4	31,0%	23,5%	14,6	41,6%	24,1%	31,6	
	Total IGP	455 997	2 224	205,0	423 181	2 106	201,0	409 491	2 101	194,9	7,8%	5,6%	4,0	11,4%	5,8%	10,2	
AOP	Europe	72 545	253	287,0	69 431	262	265,1	63 451	258	246,3	4,5%	-3,5%	21,9	14,3%	-1,9%	40,6	
	Asie	32 685	104	313,8	30 212	94	321,3	30 565	93	328,7	8,2%	10,8%	-7,6	6,9%	12,0%	-15,0	
	Amérique	33 073	74	446,6	32 283	75	430,7	30 192	71	427,2	2,4%	-1,2%	15,8	9,5%	4,8%	19,3	
	Autres	2 889	8	362,5	1 613	6	251,2	2 190	7	334,0	79,1%	24,2%	111,3	31,9%	21,5%	28,4	
	Total AOP	141 193	439	321,6	133 539	437	305,3	126 398	428	295,5	5,7%	0,4%	16,3	11,7%	2,6%	26,2	
Total AOP + IGP		597 190	2 663	224,2	556 720	2 543	218,9	535 889	2 529	211,9	7,3%	4,7%	5,3	11,4%	5,3%	12,4	

Source : Traitements Sriset d'après Douane - publication du 7 novembre 2014

Zoom sur les AOP

			janvier à septembre														
			2014			2013			2012			évolution 2014 / 2013			évolution 2014 / 2012		
			valeur (k€)	volume (k hl)	prix (€/hl)	valeur (k€)	volume (k hl)	prix (€/hl)	valeur (k€)	volume (k hl)	prix (€/hl)	valeur (%)	volume (%)	prix (€/hl)	valeur (%)	volume (%)	prix (€/hl)
AOP	Corbières	27 480	101,6	270,5	25 728	94,9	271,0	24 860	96,9	256,6	6,8%	7,0%	-0,5	10,5%	4,9%	13,9	
	Languedoc	27 054	83,1	325,4	23 292	78,0	298,8	23 065	79,7	289,3	16,2%	6,6%	26,7	17,3%	4,3%	36,1	
	Roussillon	11 861	34,1	347,4	12 596	41,0	307,5	10 361	32,9	315,1	-5,8%	-16,6%	39,9	14,5%	3,8%	32,3	
	Minervois	11 619	34,4	338,0	11 199	36,7	305,1	11 149	37,4	298,0	3,8%	-6,3%	32,8	4,2%	-8,1%	40,0	
	Costières de Nîmes	12 991	46,0	282,2	12 121	43,1	281,1	11 556	42,6	271,0	7,2%	6,7%	1,2	12,4%	7,9%	11,2	
	Saint-Chinian	4 840	14,4	337,0	5 938	19,0	312,2	5 456	17,9	304,5	-18,5%	-24,5%	24,9	-11,3%	-19,8%	32,5	
	Fitou	5 317	18,3	289,9	5 476	22,3	245,4	5 820	27,9	208,4	-2,9%	-17,8%	44,5	-8,6%	-34,3%	81,5	
	Faugères	1 964	4,4	444,2	2 028	4,0	505,7	1 910	5,1	374,7	-3,1%	10,3%	-61,5	2,9%	-13,2%	69,5	

Source : Traitements Sriset d'après Douane - publication du 7 novembre 2014

Méthodologie :

La sélection des vins produits dans la région résulte d'une sélection faite sur les codes produits (nomenclature NGP9) déclarés par les exportateurs. Une partie des vins produits dans le Gard reste néanmoins impossible à cerner car les codes produits (« AOP Côtes du Rhône » et « AOP Côtes du Rhône Village ») portent sur un territoire majoritairement situé en PACA et en Rhône-Alpes, et n'ont donc pas été pris en compte pour cette analyse dans le champ des vins produits en Languedoc-Roussillon.

Au sein de ces appellations, certaines aires sont entièrement contenues dans la région (à l'instar de Lirac et Tavel) mais ces produits ne sont pas identifiables en tant que tels dans la nomenclature douanière. Ils ont donc été exclus du champ.

Pour plus d'informations en la matière, se référer à :

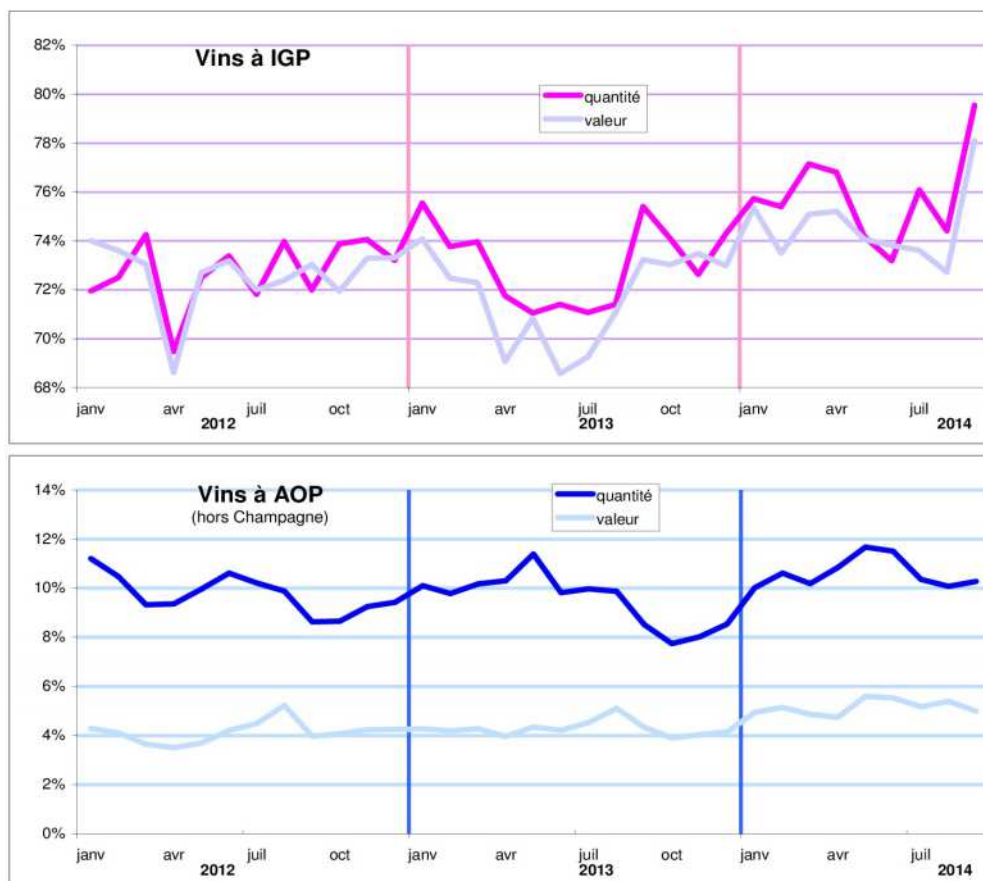
http://www.draaf.languedoc-roussillon.agriculture.gouv.fr/IMG/pdf/maquette_vins_agreste2014_creat_cle46a2c4.pdf

Les ventes vers les premiers clients de la région

	2014			2013			janvier à août 2012			évolution 2014 / 2013			évolution 2014 / 2012		
	valeur	volume	prix	valeur	volume	prix	valeur	volume	prix	valeur	volume	prix	valeur	volume	prix
	(k€)	(k hl)	(€/hl)	(k€)	(k hl)	(€/hl)	(k€)	(k hl)	(€/hl)	(%)	(%)	(€/hl)	(%)	(%)	(€/hl)
Allemagne	116 720	658	177,3	105 715	643	164,4	96 499	588	164,1	10,4%	2,4%	12,9	21,0%	11,9%	13,2
Pays-Bas	70 556	324	218,0	62 990	291	216,3	56 115	270	207,8	12,0%	11,1%	1,8	25,7%	19,8%	10,3
Royaume-Uni	62 785	299	210,2	57 602	265	217,4	53 061	266	199,7	9,0%	12,7%	-7,2	18,3%	12,5%	10,4
Belgique	58 220	306	190,2	56 594	305	185,5	52 025	289	179,7	2,9%	0,3%	4,7	11,9%	5,7%	10,5
Chine	47 562	208	229,0	42 352	191	221,7	52 975	258	205,1	12,3%	8,8%	7,2	-10,2%	-19,6%	23,9
Etats-Unis	45 543	128	356,2	44 768	129	346,6	41 567	129	323,3	1,7%	-1,0%	9,6	9,6%	-0,5%	32,8
Canada	40 460	122	332,9	43 386	126	345,0	44 407	136	325,4	-6,7%	-3,4%	-12,1	-8,9%	-10,9%	7,4
Japon	24 854	79	314,4	26 381	89	297,6	29 142	96	302,1	-5,8%	-10,8%	16,8	-14,7%	-18,0%	12,3
Suisse	24 874	112	222,0	23 350	112	208,5	22 540	114	196,9	6,5%	0,1%	13,5	10,4%	-2,1%	25,1
Autres pays	105 614	428	246,6	93 584	392	238,7	87 558	382	229,4	12,9%	9,2%	7,9	20,6%	12,2%	17,2
Total	597 190	2 663	224,2	556 720	2 543	218,9	535 889	2 529	211,9	7,3%	4,7%	5,3	11,4%	5,3%	12,4

Source : Traitements Sriset d'après Douane - publication du 7 novembre 2014

La part des vins produits en Languedoc-Roussillon dans les exportations nationales



Source : Traitements Sriset d'après Douane - publication du 7 novembre 2014

Direction Régionale de l'Alimentation, de l'Agriculture et de la Forêt
 Service régional de l'information statistique, économique et territoriale
 Place Antoine Chaptal - CS 70039 - 34060 Montpellier cedex 02
 Téléphone : 04 67 10 18 50
 Télécopie : 04 67 10 18 51
 www.draaf.languedoc-roussillon.agriculture.gouv.fr

Directeur de la publication : Philippe Mérillon
 Rédactrice en chef : Camille de Caix
 Auteur : Camille de Caix
 Composition : Gisèle Varraud
 © Agreste 2014
 ISSN : en cours

Pour tout renseignement : en-savoir-plus.draaf-languedoc-roussillon@agriculture.gouv.fr