

Mars 2009

Climatologie

Viticulture

- Sorties de chais
- Vins et lies distillés
- Contrats de ventes des vins de table et de pays, rouges et rosés
- Contrats de ventes des vins de table et de pays, blancs
- Cours des vins AOC

Lait de vache : livraisons et prix moyens

Indice des prix d'achat des moyens de production agricole (IPAMPA)

Indice des prix à la production des fruits et légumes frais

SÉRIES CHRONOLOGIQUES TRIMESTRIELLES



MINISTÈRE
DE L'AGRICULTURE
ET DE LA PÊCHE

CLIMATOLOGIE

Températures

1 - Moyenne du mois en degré Celsius

2 - Ecart entre la température moyenne des minimales et la normale

3 - Ecart entre la température moyenne des maximales et la normale

STATIONS	N°	mars-08	avr-08	mai-08	juin-08	juil-08	août-08	sept-08	oct-08	nov-08	déc-08	janv-09	févr-09	mars-09
CARCASSONNE	1	9,6	12,5	16,9	19,9	22,3	22,5	18,8	8,9	9,0	5,8	5,5	6,8	10,1
	2	0,5	0,3	1,2	0,9	-0,1	-0,2	-0,6	-0,3	-0,1	-0,7	-0,7	-1,4	-0,4
	3	-0,4	1,2	1,3	0,5	0,2	1,0	0,3	0,8	-1,1	-2,0	-0,8	0,0	1,5
CASTELNAUDARY	1	9,2	11,7	16,1	19,6	21,2	21,5	18,1	14,3	8,6	5,5	5,0	6,5	9,7
	2	0,6	0,1	0,9	1,2	-0,9	-0,3	-0,8	0,6	0,2	-0,7	-1,1	-1,1	-0,4
	3	-0,8	0,5	0,7	0,3	-0,3	0,3	0,2	0,4	-1,8	-2,0	-1,3	-0,2	1,2
NARBONNE	1	10,5	13,4	17,5	20,9	23,3	23,6	19,5	15,7	10,2	6,8	6,4	7,8	11,4
	2	0,7	0,4	0,1	0,4	-0,5	-0,6	-0,8	-0,5	-0,5	-1,7	-1,8	-1,5	-0,7
	3	-1,0	0,9	0,1	0,8	2,0	0,7	0,8	0,8	-1,4	-1,8	-1,0	-0,8	0,5
ST-CHRISTOL-LES-ALÈS	1	...	12,8	17,7	23,6	19,0	14,7	4,5	7,1	11,2
	2	...	0,4	2,0	0,6	-1,1	0,3	-1,2	0,4	0,3
	3	...	0,6	0,8	2,0	1,5	0,9	-0,6	0,9	3,3
NÎMES COURBESSAC	1	10,3	13,4	17,5	22,2	24,1	24,2	19,9	15,2	10,1	6,2	5,2	7,7	11,4
	2	-0,4	0,5	0,8	0,9	0,0	0,0	-0,7	-0,3	0,2	-1,1	-1,8	0,1	0,3
	3	0,1	0,7	0,5	1,0	0,0	0,8	-0,6	0,1	-0,2	-1,5	-1,2	-0,4	1,6
CHUSCLAN	1	...	13,4	18,4	23,8	18,7	19,6	3,6	7,7	11,4
	2	...	0,3	1,1	0,4	-1,0	-0,9	-1,6	1,0	0,9
	3	...	1,3	2,2	1,4	-0,4	0,5	-0,9	0,4	2,1
MONTPELLIER	1	10,9	13,4	17,4	21,6	23,5	23,4	19,1	15,4	10,8	7,3	5,8	8,1	11,7
	2	0,4	0,6	1,5	1,6	0,7	0,7	-0,5	0,3	-1,5	-0,4	-1,5	-0,2	0,6
	3	0,4	0,7	0,2	1,0	-0,5	0,0	-0,5	-0,4	0,0	-1,1	-1,1	0,0	1,8
MENDE BRENOUX	1	2,9	6,4	11,6	14,1	15,9	16,1	11,7	8,8	2,4	0,2	0,0	0,5	4,2
	2	0,0	1,0	2,4	1,5	-0,4	0,0	-1,6	-0,1	1,0	-0,6	-1,0	-0,2	0,1
	3	-1,5	0,9	1,6	0,6	-0,3	0,2	-0,7	0,2	-1,1	-2,5	-0,1	-1,4	0,9
PERPIGNAN	1	12,0	14,2	17,9	22,4	23,9	24,1	19,9	16,7	11,5	8,3	7,2	8,9	12,1
	2	0,9	0,5	1,1	1,3	0,1	0,1	-0,3	0,3	0,5	-0,2	-1,0	-1,9	0,4
	3	0,4	1,5	1,0	1,2	0,1	1,0	-0,6	0,8	-0,6	-1,6	-1,3	-0,3	1,2

Précipitations

4 - Hauteur de pluie en mm

5 - Rapport à la normale en %

STATIONS	N°	mars-08	avr-08	mai-08	juin-08	juil-08	août-08	sept-08	oct-08	nov-08	déc-08	janv-09	févr-09	mars-09
CARCASSONNE	4	68,0	56,6	86,0	55,0	25,2	21,4	21,0	32,6	110,8	74,2	101,7	25,0	34,8
	5	106	76	137	108	82	45	46	53	195	115	149	41	54
CASTELNAUDARY	4	74,8	106,0	81,0	76,6	41,8	23,4	27,8	44,6	138,8	81,6	103,6	35,8	40,0
	5	126	134	118	157	113	46	55	71	241	148	168	64	68
NARBONNE	4	12,2	22,8	116,2	17,4	24,8	13,2	15,2	10,4	116,0	85,6	92,8	44,8	22,8
	5	23	38	231	50	128	30	32	11	173	153	139	80	43
ST-CHRISTOL-LES-ALÈS	4	...	110,1	220,7	58,3	31,1	253,7	67,7	134,2	74,8
	5	...	147	276	98	28	169	77	169	101
NÎMES COURBESSAC	4	54,4	84,8	100,8	75,0	13,0	7,4	65,8	162,4	122,0	150,0	71,4	92,2	54,8
	5	106	129	163	160	48	14	91	120	181	216	96	159	106
CHUSCLAN	4	...	122,4	125,6	85,0	146,8	154,6	49,8	52,6	46,6
	5	...	203	184	142	191	139	88	90	76
MONTPELLIER	4	18,8	44,4	93,2	63,8	11,0	1,8	20,8	67,0	127,6	172,8	78,0	103,2	37,6
	5	41	76	199	195	55	5	34	66	214	269	107	191	83
MENDE BRENOUX	4	70,2	105,6	189,6	113,6	70,2	46,0	93,2	86,2	151,2	128,0	63,2	48,4	16,2
	5	141	138	194	158	123	72	102	84	197	173	98	98	33
PERPIGNAN	4	19,4	17,8	70,6	7,8	14,2	6,6	15,6	6,4	39,0	207,4	79,6	27,8	38,0
	5	50	36	144	23	102	20	32	9	80	335	128	68	97

Insolation

6 - Durée de l'insolation en heures

7 - Écart à la moyenne de la durée d'insolation en heures

STATIONS	N°	mars-08	avr-08	mai-08	juin-08	juil-08	août-08	sept-08	oct-08	nov-08	déc-08	janv-09	févr-09	mars-09
CARCASSONNE	6	109	193	176	201	27	251	211	155	65	61	80	116	205
	7	-72	4	-45	-19	0	-9	-2	14	-36	-29	-20	-7	24
NÎMES COURBESSAC	6	230	236	187	281	339	305	229	154	145	124	141	171	267
	7	5	17	-74	-16	4	12	4	-11	6	3	1	2	41
MONTPELLIER	6	219	228	195	288	344	303	231	154	144	130	138	178	268
	7	-6	6	-69	-13	6	11	-1	-15	6	7	-4	9	43
MENDE BRENOUX	6	122	168	156	209	295
	7	-55	0	-50	-6	23
PERPIGNAN	6	201	239	183	262	284	270	212	189	158	120	131	180	264
	7	-11	24	-49	-11	-16	13	-1	30	15	7	-9	21	52

Source : Météorologie Direction Inter-régionale SUD-EST

Normale : moyenne arithmétique d'un paramètre météorologique (température, pluie...) durant un laps de temps, au bout duquel elle tend vers une certaine stabilisation

- pour les pluies, les normales sont en général calculées sur 30 ans ; les périodes de référence varient selon les stations.

- pour les températures et l'insolation, 5 ans peuvent déjà être utilisés.

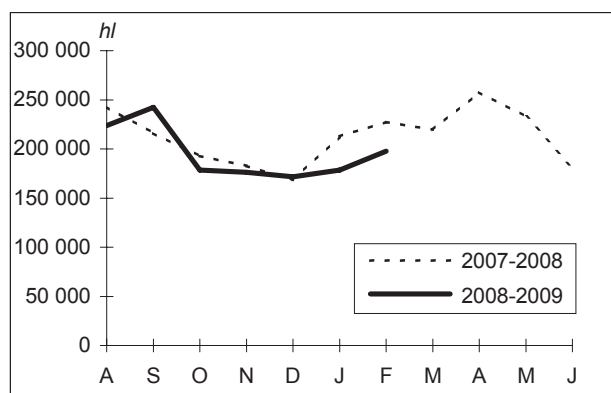
Précipitations : 1 mm de pluie correspond à 1 litre d'eau par m2.

SORTIES DE CHAIS DES RÉCOLTANTS VQPRD

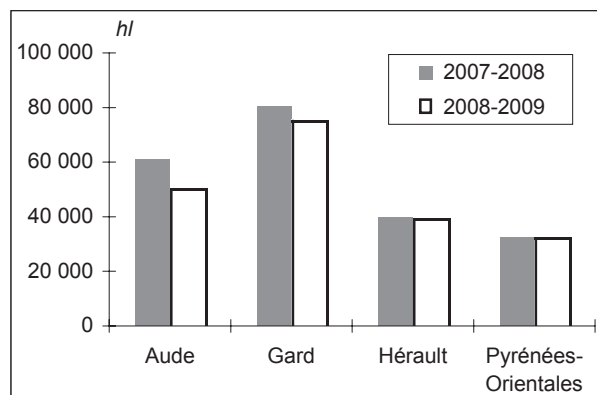
	Aude		Gard		Hérault		Pyrénées-Orientales		Languedoc-Roussillon	
	AOC et VDQS	dont VDN	AOC et VDQS	dont VDN	AOC et VDQS	dont VDN	AOC et VDQS	dont VDN	AOC et VDQS	dont VDN
2007-2008										
Août	62 928	0	81 233	-	53 740	8 104	44 961	21 780	242 862	29 884
Septembre	72 183	0	66 094	-	37 560	2 629	40 058	18 018	215 895	20 647
Octobre	57 115	0	59 124	-	38 257	2 504	38 349	19 517	192 845	22 021
Novembre	42 005	0	63 521	-	35 854	2 628	41 197	25 689	182 577	28 317
Décembre	45 038	0	51 080	-	34 807	2 382	37 343	18 686	168 268	21 068
Janvier	53 537	0	72 596	-	41 978	1 798	44 449	24 308	212 560	26 106
Février	60 860	0	80 310	-	39 881	2 854	46 321	23 364	227 372	26 218
Mars	52 171	0	78 380	-	42 484	2 474	46 463	16 067	219 498	18 541
Avril	68 570	0	100 079	-	50 537	3 426	38 601	17 194	257 787	20 620
Mai	55 663	0	83 234	-	45 410	3 915	48 451	21 754	232 758	25 669
Juin	62 843	0	34 525	-	44 308	5 219	39 670	17 270	181 346	22 489
Juillet	61 797	0	111 001	-	51 970	5 184	59 726	28 254	284 494	33 438
Total campagne	694 710	0	881 177	-	516 786	43 117	525 589	251 901	2 618 262	295 018
2008-2009										
Août	48 465	1 291	70 504	-	43 916	5 523	60 895	22 475	223 780	29 289
Septembre	76 865	924	76 561	-	42 407	3 850	46 401	20 566	242 234	25 340
Octobre	59 333	572	52 189	-	38 514	3 284	28 598	11 979	178 634	15 835
Novembre	52 105	918	54 539	-	35 906	2 555	33 774	18 445	176 324	21 918
Décembre	48 639	307	53 016	-	35 140	2 435	34 918	18 981	171 713	21 723
Janvier	49 679	714	60 656	-	35 899	1 814	32 418	14 799	178 652	17 327
Février	50 316	530	75 500	-	39 460	1 925	32 374	14 845	197 650	17 300
Mars										
Avril										
Mai										
Juin										
Juillet										
Total	385 402	5 256	442 965	-	271 242	21 386	269 378	122 090	1 368 987	148 732

Source : Délégation régionale des douanes de Montpellier

Sorties de chais en VQPRD



Cumul des sorties VQPRD au 28 février



Source : Délégation régionale des douanes de Montpellier

SORTIES DE CHAIS DES RÉCOLTANTS

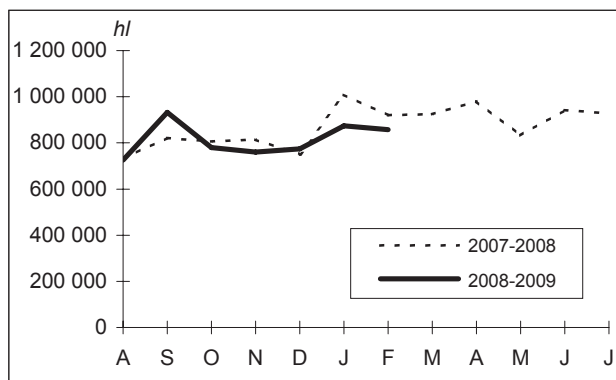
Autres vins et tous vins

Unité : hl

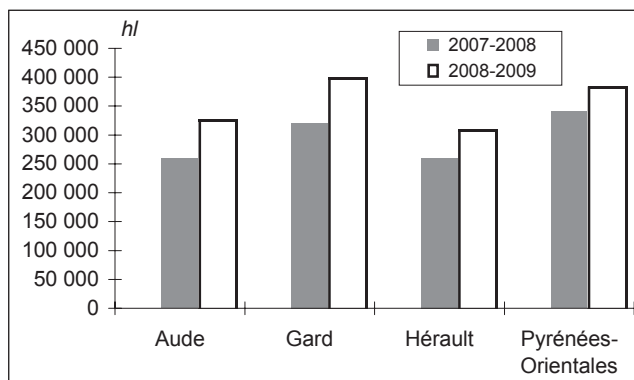
	Aude		Gard		Hérault		Pyrénées-Orientales		Languedoc-Roussillon	
	Autres vins	Tous vins	Autres vins	Tous vins	Autres vins	Tous vins	Autres vins	Tous vins	Autres vins	Tous vins
2007-2008										
Août	202 576	265 504	178 205	259 438	313 942	367 682	37 106	82 067	731 829	974 691
Septembre	262 366	334 549	169 634	235 728	350 823	388 383	37 768	77 826	820 591	1 036 486
Octobre	256 584	313 699	162 938	222 062	364 391	402 648	22 189	60 538	806 102	998 947
Novembre	250 396	292 401	181 221	244 742	346 995	382 849	35 277	76 474	813 889	996 466
Décembre	235 888	280 926	173 207	224 287	311 057	345 864	30 249	67 592	750 401	918 669
Janvier	273 870	327 407	267 275	339 871	436 239	478 217	30 554	75 003	1 007 938	1 220 498
Février	259 587	320 447	260 346	340 656	363 248	403 129	36 058	82 379	919 239	1 146 611
Mars	235 037	287 208	261 429	339 809	383 060	425 544	44 805	91 268	924 331	1 143 829
Avril	291 741	360 311	254 167	354 246	402 384	452 921	32 218	70 819	980 510	1 238 297
Mai	227 170	282 833	211 139	294 373	355 006	400 416	39 430	87 881	832 745	1 065 503
Juin	302 295	365 138	226 846	261 371	380 434	424 742	32 090	71 760	941 665	1 123 011
Juillet	271 827	333 624	228 398	339 399	376 708	428 678	50 564	110 290	927 497	1 211 991
Total campagne	3 069 337	3 764 047	2 574 805	3 455 982	4 384 287	4 901 073	428 308	953 897	10 456 737	13 074 999
2008-2009										
Août	202 662	251 127	188 423	258 927	294 250	338 166	39 845	100 740	725 180	948 960
Septembre	300 378	377 243	194 030	270 591	402 618	445 025	35 159	81 560	932 185	1 174 419
Octobre	253 149	312 482	186 220	238 409	317 447	355 961	23 106	51 704	779 922	958 556
Novembre	210 567	262 672	172 151	226 690	345 547	381 453	32 183	65 957	760 448	936 772
Décembre	230 409	279 048	191 767	244 783	329 072	364 212	22 888	57 806	774 136	945 849
Janvier	248 494	298 173	213 079	273 735	382 939	418 838	29 996	62 414	874 508	1 053 160
Février	265 579	315 895	200 996	276 496	365 286	404 746	25 260	57 634	857 121	1 054 771
Mars										
Avril										
Mai										
Juin										
Juillet										
Total	1 711 238	2 096 640	1 346 666	1 789 631	2 437 159	2 708 401	208 437	477 815	5 703 500	7 072 487

Source : Délégation régionale des douanes de Montpellier

Sorties de chais en autres vins



Cumul des sorties des autres vins au 28 février



Source : Délégation régionale des douanes de Montpellier

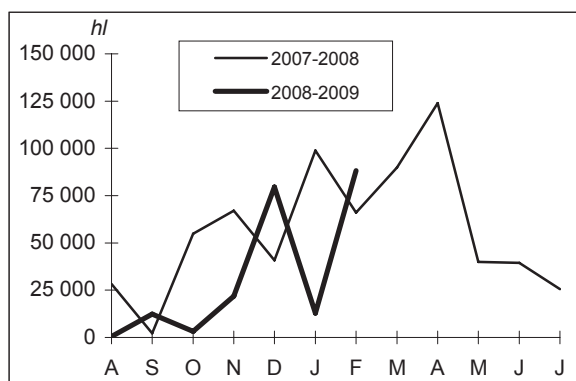
VINS ET LIES DISTILLÉS

Unité : hl

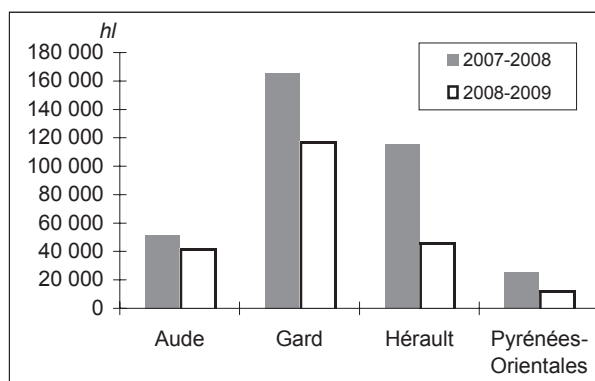
	Aude	Gard	Hérault	Pyrénées-Orientales	Languedoc-Roussillon
2007-2008					
Août	25 403	1 279	1 448	154	28 284
Septembre	-	1 541	351	244	2 136
Octobre	3 470	43 089	8 247	-	54 806
Novembre	2 683	34 544	29 607	146	66 980
Décembre	6 671	14 813	15 338	3 907	40 729
Janvier	7 515	43 771	38 502	9 122	98 910
Février	6 040	26 613	21 825	11 586	66 064
Mars	31 327	24 090	30 790	3 735	89 942
Avril	33 074	63 191	26 094	1 646	124 005
Mai	19 679	5 520	10 672	4 165	40 036
Juin	16 709	4 738	8 795	9 223	39 465
Juillet	17 530	1 399	1 582	5 067	25 578
Total campagne	170 101	264 588	193 251	48 995	676 935
2008-2009					
Août	-	-	431	40	471
Septembre	1 990	9 176	1 232	10	12 408
Octobre	-	1 714	1 437	1	3 152
Novembre	5 195	5 654	10 425	638	21 912
Décembre	9 192	54 726	15 585	4	79 507
Janvier	11 861	-	-	957	12 818
Février	13 793	46 186	16 990	11 255	88 224
Mars					
Avril					
Mai					
Juin					
Juillet					
Total campagne	42 031	117 456	46 100	12 905	218 492

Source : Délégation régionale des douanes de Montpellier

Volume régional des vins et lies distillés



Cumul des quantités distillées au 28 février



Source : Délégation régionale des douanes de Montpellier

CONTRATS DE VENTE DES VINS DE TABLE

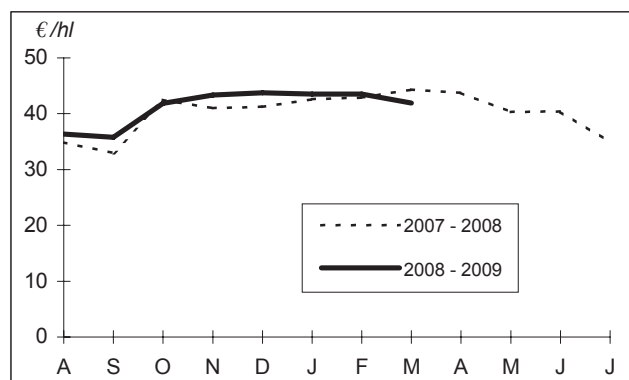
Vins rouges et rosés en vrac

Unité : Volume en hl, Prix en €/hl

	Aude		Gard		Hérault		Pyrénées-Orientales		Languedoc-Roussillon	
	Volume	Prix	Volume	Prix	Volume	Prix	Volume	Prix	Volume	Prix
2007 - 2008										
Août	23 220	40,14	22 392	29,51	23 070	35,26	4 214	32,10	72 896	34,87
Septembre	17 120	32,25	21 236	31,65	31 626	35,07	7 364	29,51	77 346	32,98
Octobre	19 935	35,70	57 965	38,01	71 137	47,75	1 601	55,31	150 638	42,49
Novembre	39 017	39,71	104 096	39,96	121 890	42,09	6 562	44,74	271 565	41,00
Décembre	79 328	40,07	147 368	40,48	169 473	43,00	15 482	34,85	411 651	41,23
Janvier	82 993	41,94	114 536	40,83	160 760	44,62	10 727	36,46	369 016	42,60
Février	67 221	40,36	53 877	42,87	110 816	44,34	5 537	45,36	237 451	42,90
Mars	39 447	44,76	37 053	43,92	71 042	43,33	6 399	54,84	153 941	44,32
Avril	17 384	42,98	14 958	43,27	45 173	44,40	1 967	39,75	79 482	43,76
Mai	26 645	40,71	9 847	40,34	27 342	40,83	5 740	35,80	69 574	40,30
Juin	22 556	42,03	23 447	40,36	19 328	38,73	4 261	39,20	69 592	40,38
Juillet	14 508	40,65	8 058	31,64	19 921	32,94	3 902	30,74	46 389	34,94
Total	449 374	40,62	614 833	39,88	871 578	42,94	73 756	38,48	2 009 541	41,32
2008 - 2009										
Août	12 474	39,89	7 256	36,70	20 076	34,83	4 380	32,82	44 186	36,37
Septembre	36 182	36,60	24 090	36,88	54 495	35,00	10 105	34,42	124 872	35,78
Octobre	31 379	39,94	32 988	41,49	60 515	43,79	7 897	36,13	132 779	41,85
Novembre	21 637	40,41	37 061	44,07	79 539	44,14	5 606	38,41	143 843	43,34
Décembre	78 296	42,32	68 483	42,61	149 144	45,11	10 020	41,86	305 943	43,73
Janvier	42 080	42,91	53 375	42,45	62 520	44,37	5 068	50,14	163 043	43,54
Février	50 497	41,61	78 900	43,32	118 756	44,44	10 128	43,54	258 281	43,51
Mars	49 323	40,24	71 039	41,57	77 698	43,28	6 003	42,77	204 063	41,93
Avril										
Mai										
Juin										
Juillet										
Total	321 868	40,87	373 192	42,10	622 743	43,21	59 207	39,92	1 377 010	42,22

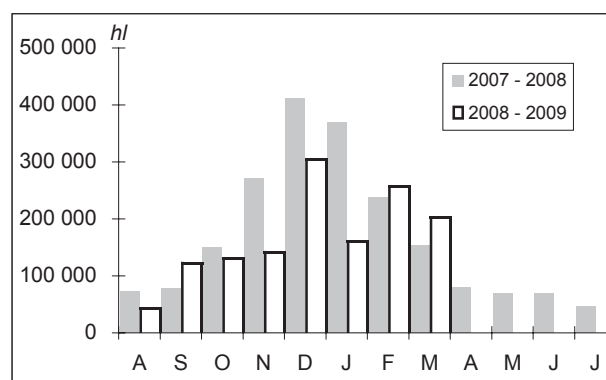
Source : Délégation régionale de FranceAgriMer

Cours régional des vins de table
Vins rouges et rosés



Source : Délégation régionale de FranceAgriMer

Volume régional des vins de table ayant fait l'objet d'un contrat enregistré
Vins rouges et rosés



Source : Délégation régionale de FranceAgriMer

CONTRATS DE VENTE DES VINS DE PAYS

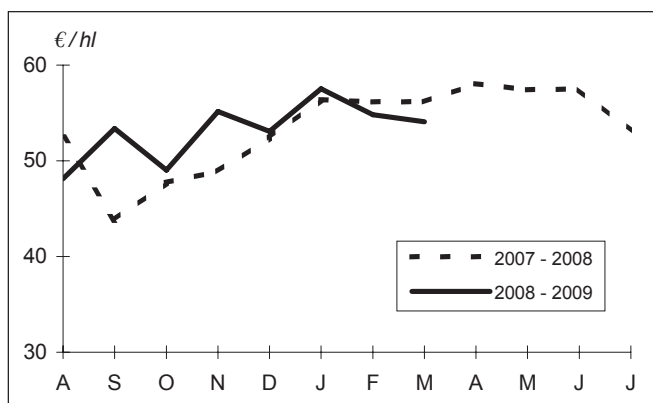
Vins rouges et rosés en vrac

Unité : Volume en hl, Prix en €/hl

	Aude		Gard		Hérault		Pyrénées-Orientales		Languedoc-Roussillon	
	Volume	Prix	Volume	Prix	Volume	Prix	Volume	Prix	Volume	Prix
2007 - 2008										
Août	81 790	56,09	4 839	31,59	30 457	46,03	72	55,00	117 158	52,46
Septembre	73 006	43,39	6 627	38,57	37 547	44,78	645	92,14	117 825	43,83
Octobre	75 902	50,07	12 281	37,03	25 895	45,93	113	48,00	114 191	47,73
Novembre	101 466	47,52	15 415	43,34	51 362	53,42	4 737	47,70	172 980	48,90
Décembre	281 171	50,68	44 636	44,33	234 821	56,40	13 676	45,71	574 304	52,41
Janvier	283 420	57,91	55 054	45,39	272 034	56,98	4 623	57,95	615 131	56,38
Février	428 727	54,40	22 747	48,16	281 269	59,41	2 060	69,41	734 803	56,17
Mars	305 072	56,16	20 043	46,85	92 799	58,25	6 764	53,95	424 678	56,14
Avril	153 272	56,62	7 338	46,15	71 101	57,20	12 708	86,96	244 419	58,05
Mai	117 441	57,04	2 302	42,58	27 414	59,58	3 445	63,08	150 602	57,42
Juin	116 678	57,53	11 606	62,24	24 078	54,94	1 766	56,73	154 128	57,47
Juillet	97 440	53,45	775	35,00	17 487	52,06	0	0,00	115 702	53,12
Total	2 115 385	54,27	203 663	45,32	1 166 264	56,43	50 609	61,62	3 535 921	54,57
2008 - 2009										
Août	52 531	47,15	2 569	48,88	7 877	54,12	294	57,43	63 271	48,14
Septembre	102 879	44,38	11 873	41,33	32 569	54,55	40 294	78,94	187 615	53,37
Octobre	68 419	47,90	4 555	41,99	29 027	52,77	230	60,61	102 231	49,04
Novembre	91 498	56,43	16 689	44,36	29 802	60,89	15 532	48,11	153 521	55,14
Décembre	265 887	52,04	27 290	45,20	102 205	58,04	2 547	48,00	397 929	53,09
Janvier	321 515	57,79	21 698	48,22	136 284	58,37	2 531	55,27	482 028	57,51
Février	233 549	54,59	28 389	48,14	81 505	57,60	2 375	59,05	345 818	54,80
Mars	379 168	52,61	17 138	47,20	65 240	57,30	17 058	81,59	478 604	54,09
Avril										
Mai										
Juin										
Juillet										
Total	1 515 446	53,19	130 201	46,11	484 509	57,52	80 861	71,15	2 211 017	54,38

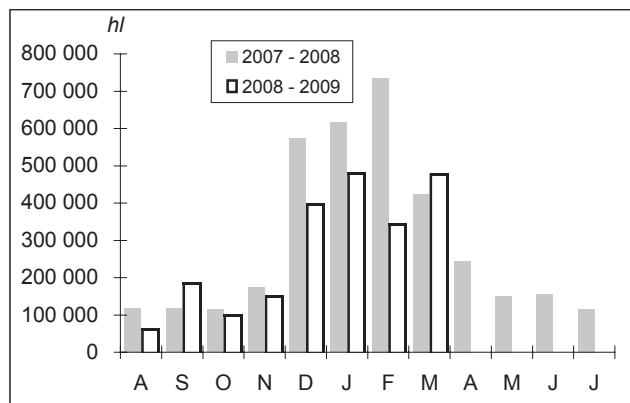
Source : Délégation régionale de FranceAgriMer

Cours régional des vins de pays
Vins rouges et rosés



Source : Délégation régionale de FranceAgriMer

Volume régional des vins de pays ayant fait l'objet d'un contrat enregistré
Vins rouges et rosés



Source : Délégation régionale de FranceAgriMer

CONTRATS DE VENTE DES VINS DE PAYS D'OC

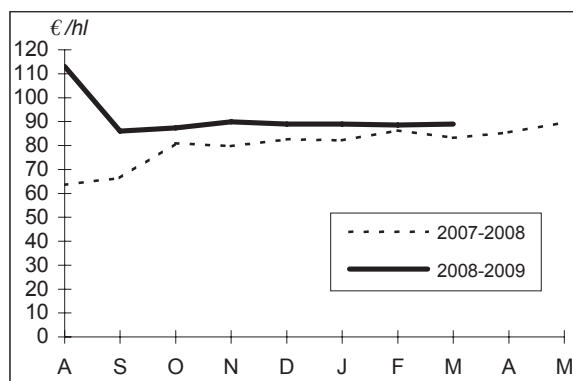
Vins blancs en vrac

Unité : Volume en hl, Prix en €/hl

	Aude		Gard		Hérault		Pyrénées-Orientales		Languedoc-Roussillon	
	Volume	Prix	Volume	Prix	Volume	Prix	Volume	Prix	Volume	Prix
2007-2008										
Août	15 199	66,98	1 025	65,77	11 990	60,31	2 216	56,00	30 430	63,51
Septembre	12 343	64,71	300	55,69	11 785	69,82	3 326	62,49	27 754	66,52
Octobre	12 755	84,58	7 084	75,93	4 596	79,98	240	60,00	24 675	81,00
Novembre	13 445	79,82	50 887	81,75	86 829	78,79	4 664	76,41	155 825	79,77
Décembre	58 632	86,92	77 223	81,48	134 592	81,20	1 800	82,73	272 247	82,52
Janvier	63 294	85,65	21 324	80,07	95 921	81,05	10 881	76,13	191 420	82,18
Février	61 724	90,08	15 847	84,31	84 585	84,42	7 973	79,37	170 129	86,23
Mars	39 664	84,20	5 667	92,59	22 882	80,12	2 936	75,88	71 149	83,21
Avril	27 708	86,95	3 254	86,35	20 642	83,40	268	80,00	51 872	85,46
Mai	9 287	90,89	1 141	106,52	7 715	86,26	470	79,47	18 613	89,64
Juin	15 822	94,43	5 197	100,17	12 106	91,79	3 136	78,82	36 261	93,02
Juillet	9 754	78,74	1 430	84,69	8 890	83,92	1 030	78,24	21 104	81,30
Total	339 627	85,10	190 379	82,40	502 533	80,94	38 940	75,04	1 071 479	82,30
2008-2009										
Août	13 437	125,27	595	85,39	10 815	99,48	-	///	24 847	113,09
Septembre	8 044	82,38	2 062	90,43	12 438	88,04	1 714	83,92	24 258	86,08
Octobre	3 988	88,39	1 945	87,93	8 116	88,06	1 495	80,00	15 544	87,35
Novembre	14 163	95,68	24 416	92,42	41 524	86,60	200	70,00	80 303	89,93
Décembre	36 405	92,60	63 033	90,79	108 155	87,10	6 948	80,96	214 541	88,92
Janvier	39 935	88,95	30 230	92,14	94 754	88,36	4 687	80,50	169 606	88,96
Février	57 336	88,10	16 479	88,90	83 738	89,64	5 212	76,59	162 765	88,60
Mars	56 574	91,47	22 648	88,36	58 309	88,08	9 354	81,37	146 885	89,00
Avril										
Mai										
Juin										
Juillet										
Total	229 882	92,23	161 408	90,70	417 849	88,35	29 610	80,30	838 749	105,14

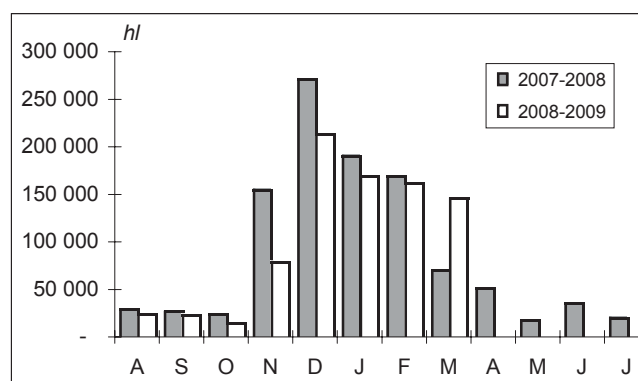
Source : Délégation régionale de FranceAgriMer

**Cours régional des vins de pays d'Oc
Vins blancs**



Source : Délégation régionale de FranceAgriMer

**Volume régional des vins de pays d' Oc
Vins blancs**



Source : Délégation régionale de FranceAgriMer

COURS DES VINS AOC

Vins rouges en vrac sauf mention contraire

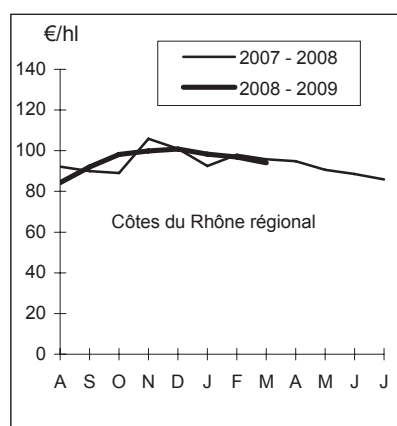
	Côtes du Rhône régional (1)(2)		Côtes du Rhône villages (1)(2)		Lirac		Tavel (2)		Costières de Nîmes (2)	
	Volume	Prix	Volume	Prix	Volume	Prix	Volume	Prix	Volume	Prix
2007 - 2008										
Août	24 416	92,20	1 858	111,80	282	152,00	433	283,30	1 476	66,30
Septembre	31 443	90,00	670	113,00	0	0,00	21	280,00	698	82,40
Octobre	29 784	89,10	2 406	116,00	272	245,00	441	233,00	2 758	88,50
Novembre	33 886	105,90	10 307	106,60	265	85,00	-	///	714	125,00
Décembre	63 066	101,00	18 005	128,00	334	172,50	4 019	277,90	2 254	87,10
Janvier	381 599	92,50	18 856	149,60	1 213	163,70	7 049	277,20	8 353	81,50
Février	229 339	98,00	17 213	124,40	602	160,00	2 730	276,90	9 393	74,70
Mars	131 612	95,80	10 165	119,40	695	159,00	592	270,20	8 449	66,10
Avril	51 505	94,80	2 852	179,90	142	163,70	979	258,20	6 941	67,10
Mai	50 208	90,60	3 316	141,20	576	164,50	748	287,00	3 982	86,20
Juin	65 499	88,50	6 755	110,20	1 097	164,70	790	283,20	3 203	74,30
Juillet	28 738	85,90	3 852	111,20	161	0,00	264	282,30	3 199	83,30
Total	1 121 095	94,35	96 255	127,74	5 639	158,49	18 066	275,86	51 420	76,61
2008 - 2009										
Août	15 339	84,30	6 938	155,40	0	0,00	117	370,00	1 306	64,60
Septembre	59 291	92,10	2 319	174,40	634	159,90	271	254,50	3 770	72,60
Octobre	59 653	98,10	4 408	177,00	155	140,00	355	235,40	643	64,80
Novembre	34 561	99,90	1 591	217,20	226	157,00	0	0,00	891	70,50
Décembre	39 374	100,90	10 836	122,30	778	152,90	74	285,00	1 925	74,80
Janvier	176 541	98,30	24 243	117,70	746	167,80	3 696	272,60	3 656	72,50
Février	245 600	96,90	19 761	121,70	175	180,00	3 927	277,30	11 721	76,60
Mars	193 766	94,10	8 857	196,60	1 141	180,00	4 445	276,70	4 754	79,60
Avril										
Mai										
Juin										
Juillet										
Total	824 125	96,37	78 953	138,48	3 855	165,91	12 885	275,00	28 666	74,93

Source : Inter-Rhône (Avignon)

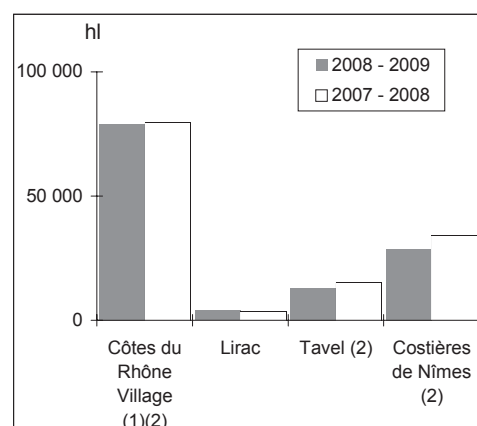
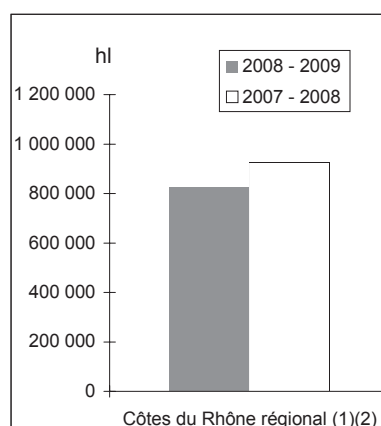
(1) y compris les productions hors Languedoc-Roussillon

(2) millésime en cours

Cours moyens mensuels



Cumul des volumes ayant fait l'objet d'un contrat enregistré au 31 mars



Source : Inter-Rhône (Avignon)

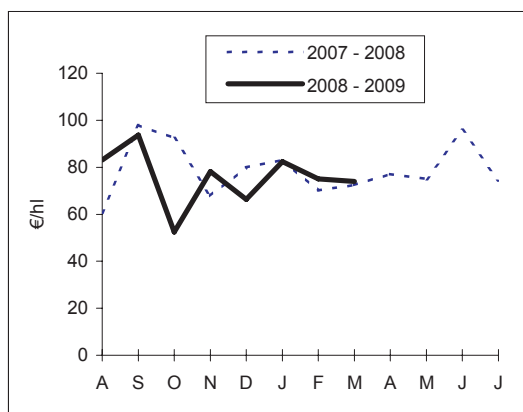
COURS DES VINS AOC

Vins rouges en vrac sauf mention contraire

	Coteaux du Languedoc		Minervois		Faugères		Saint-Chinian		Corbières		Fitou	
	Volume	Prix	Volume	Prix	Volume	Prix	Volume	Prix	Volume	Prix	Volume	Prix
2007 - 2008												
Août	4 667	60,63	4 038	71,70	200	80,00	3 259	59,03	16 499	65,65	-	///
Septembre	1 906	97,91	7 696	66,21	1 435	108,33	4 414	77,31	14 875	73,28	-	///
Octobre	4 623	92,32	13 111	65,09	-	///	3 213	82,83	18 052	62,70	-	///
Novembre	4 184	67,82	5 423	56,13	6 780	90,53	5 040	55,00	17 829	70,72	-	///
Décembre	5 559	79,91	5 052	66,39	-	///	6 950	70,80	9 051	69,33	-	///
Janvier	7 978	83,07	11 408	73,64	564	102,27	5 274	78,96	17 523	66,57	-	///
Février	14 657	70,21	19 002	74,91	953	81,16	9 487	75,16	89 526	74,11	-	///
Mars	5 462	72,48	14 373	70,96	596	90,15	3 333	78,51	51 537	82,40	-	///
Avril	15 540	77,06	6 512	78,91	795	118,18	7 066	79,58	32 313	80,66	-	///
Mai	3 939	75,09	6 324	78,02	75	74,33	1 676	85,23	19 295	73,00	-	///
Juin	5 642	95,78	7 130	79,10	735	110,41	1 259	104,55	10 585	85,82	-	///
Juillet	14 485	74,50	5 479	76,17	-	///	900	58,33	13 353	73,41	-	///
Total	88 642	76,99	105 548	71,67	12 133	95,17	51 871	74,21	310 438	74,56	-	///
2008 - 2009												
Août	3 976	83,14	6 501	63,46	1 479	104,08	2 422	78,25	25 514	66,59	-	///
Septembre	2 394	93,75	2 414	57,07	184	110,00	1 069	68,91	19 305	67,57	-	///
Octobre	8 122	52,40	2 757	59,87	68	90,00	0	0,00	21 797	66,76	-	///
Novembre	3 534	78,20	2 005	61,34	50	90,00	303	59,90	16 759	64,77	-	///
Décembre	5 598	66,31	5 027	59,99	240	110,00	748	105,91	24 530	87,27	-	///
Janvier	4 749	82,43	1 903	86,43	1 050	104,86	1 200	64,39	22 032	65,37	-	///
Février	9 256	75,09	4 580	67,13	373	126,94	3 135	91,47	41 238	81,60	-	///
Mars	12 289	73,99	14 149	65,99	45	110,00	5 947	79,60	81 637	66,87	-	///
Avril											-	///
Mai											-	///
Juin											-	///
Juillet											-	///
Total	49 918	72,60	39 336	64,71	3 489	107,08	14 824	80,81	252 812	71,00	-	///

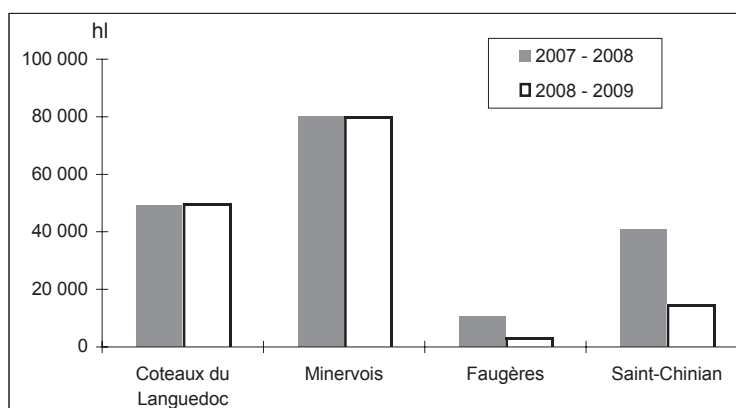
Source : CIVL (Narbonne)

Cours moyens mensuels



Source : CIVL (Narbonne)

Cumul des volumes ayant fait l'objet d'un contrat enregistré au 31 mars



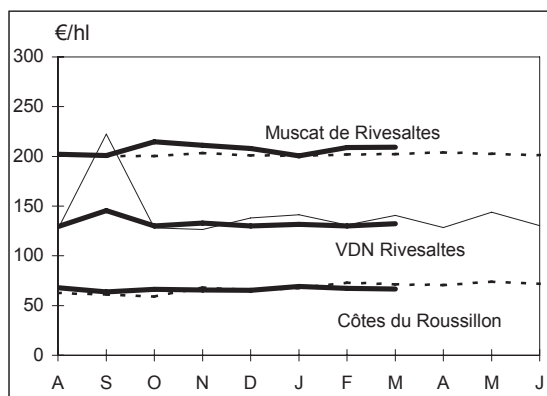
COURS DES VINS AOC

Vins rouges en vrac sauf mention contraire

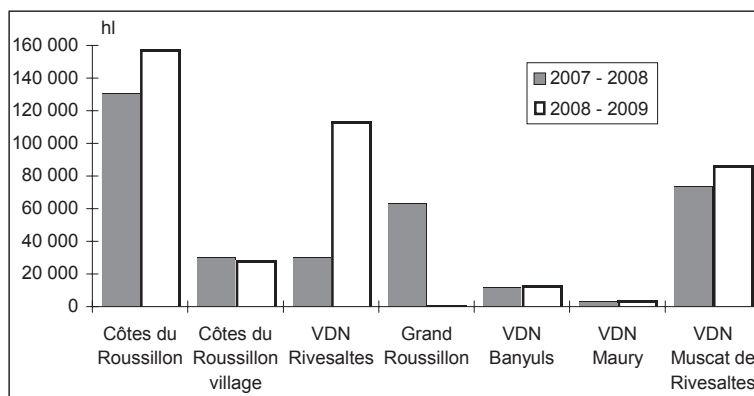
	Côtes du Roussillon		Côtes du Roussillon villages		VDN Rivesaltes		Grand Roussillon		VDN Banyuls		VDN Maury		VDN Muscat de Rivesaltes	
	Volume	Prix	Volume	Prix	Volume	Prix	Volume	Prix	Volume	Prix	Volume	Prix	Volume	Prix
2007 - 2008														
Août	19 377	62,33	6 348	119,38	3 951	126,99	5 778	99,14	1 298	232,32	661	200,00	9 885	201,63
Septembre	16 424	61,20	3 608	96,72	589	222,42	8 041	99,32	1 137	228,67	250	200,00	8 062	200,25
Octobre	16 839	58,98	3 436	89,13	6 394	127,97	9 555	99,31	2 051	213,12	439	201,07	10 352	200,35
Novembre	11 195	68,39	2 664	88,80	2 235	126,65	8 678	99,73	1 694	213,12	649	176,08	11 089	203,48
Décembre	14 614	65,29	4 709	111,78	2 620	138,14	9 990	100,27	961	249,50	455	170,00	7 475	200,88
Janvier	14 306	67,48	3 142	97,94	6 742	141,37	8 649	99,64	1 330	225,84	281	170,00	10 779	200,56
Février	19 108	73,21	2 072	120,77	4 870	131,06	8 110	99,30	946	450,00	356	349,73	7 100	201,90
Mars	18 726	71,25	4 264	96,13	2 548	140,54	4 567	99,91	2 074	234,35	198	181,57	8 797	201,99
Avril	20 434	70,39	4 016	93,34	4 354	128,54	10 213	99,41	1 658	226,54	169	///	8 084	204,06
Mai	17 725	73,93	3 568	97,41	5 440	143,94	7 234	99,01	1 171	311,66	251	///	11 048	202,44
Juin	23 727	71,68	3 914	95,08	11 278	130,41	95	99,00	1 214	///	278	180,00	11 407	201,27
Juillet	25 694	72,02	5 006	108,54	12 592	131,78	455	99,44	2 003	337,50	516	239,08	17 553	200,81
Total	218 169	68,41	46 747	102,29	63 612	133,91	81 366	99,52	17 537	241,09	4 502	187,38	121 630	201,58
2008 - 2009														
Août	16 431	67,86	6 004	109,50	10 182	129,34	150	0,00	1 503	234,48	536	130,50	10 163	202,24
Septembre	8 025	63,86	2 537	123,71	7 682	145,55	359	0,00	1 501	249,82	215	240,00	9 786	200,98
Octobre	4 199	66,39	5 021	118,97	5 544	130,00	4	0,00	1 475	228,67	442	105,36	2 831	214,73
Novembre	2 933	65,75	2 853	0,00	5 284	132,91	0	0,00	3 133	0,00	1 265	0,00	3 881	211,19
Décembre	18 759	65,26	3 228	125,76	17 136	130,15	23	0,00	235	264,70	52	0,00	2 905	207,78
Janvier	32 646	69,24	2 414	86,20	35 473	131,60	71	0,00	1 492	225,00	1 172	241,95	5 291	200,69
Février	22 339	67,42	1 351	128,29	21 918	130,00	0	0,00	261	243,34	170	189,20	16 496	208,84
Mars	52 221	66,56	5 018	84,89	10 054	132,36	31	0,00	3 343	249,50	358	0,00	35 170	209,10
Avril														
Mai														
Juin														
Juillet														
Total	157 553	67,06	28 426	97,87	113 273	131,86	638	0,00	12 943	182,35	4 210	114,93	86 523	207,05

Source : CIVR

Cours moyens mensuels



Cumul des volumes ayant fait l'objet d'un contrat enregistré au 31 mars



Source : CIVR

LAIT DE VACHE

Unité : Livraisons en hl, Prix en €/l

	Aude						Lozère					
	2006-2007		2007-2008		2008-2009		2006-2007		2007-2008		2008-2009	
	Livraisons	Prix	Livraisons	Prix	Livraisons	Prix	Livraisons	Prix	Livraisons	Prix	Livraisons	Prix
Avril	15 320	0,284	13 532	0,249	12 223	0,318	64 730	0,253	64 174	0,249	58 153	0,308
Mai	15 066	0,236	12 663	0,245	12 224	0,317	67 860	0,252	66 215	0,253	63 940	0,313
Juin	13 616	0,236	11 156	0,248	10 809	0,315	58 140	0,259	54 278	0,262	56 001	0,334
Juillet	12 447	0,268	10 716	0,294	10 559	0,337	47 890	0,271	48 052	0,295	48 319	0,345
Août	11 458	0,282	9 287	0,314	9 535	0,342	48 200	0,290	45 864	0,301	47 976	0,342
Septembre	10 700	0,293	8 784	0,332	8 664	0,352	50 333	0,294	47 951	0,312	50 330	0,356
Octobre	12 058	0,295	9 494	0,366	9 384	0,328	57 203	0,296	54 491	0,358	55 535	0,332
Novembre	12 342	0,297	10 193	0,380	9 927	0,336	58 069	0,301	53 151	0,366	50 947	0,335
Décembre	13 425	0,298	11 826	0,374	10 909	0,336	60 596	0,297	56 441	0,352	52 901	0,333
Janvier	14 125	0,297	12 125	0,399	11 167	0,344	63 787	0,293	58 987	0,386	57 393	0,346
Février	13 075	0,285	12 190	0,387	9 995	0,328	57 316	0,285	58 153	0,375	52 880	0,331
Mars	13 974	0,257	12 616	0,361	10 300		64 473	0,272	61 572	0,362	57 700	
Total	157 606	0,276	134 582	0,328	125 696	0,331	698 597	0,280	669 329	0,322	652 075	0,333

Source : SRISE

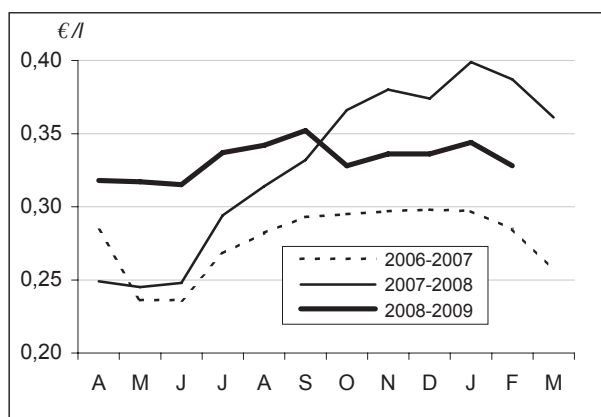
Les derniers chiffres sont provisoires et susceptibles d'être modifiés les prochains mois.

Il s'agit des livraisons de lait à l'industrie.

Prix : Il s'agit du prix payé pour un lait de qualité et de composition correspondant à la moyenne du département.

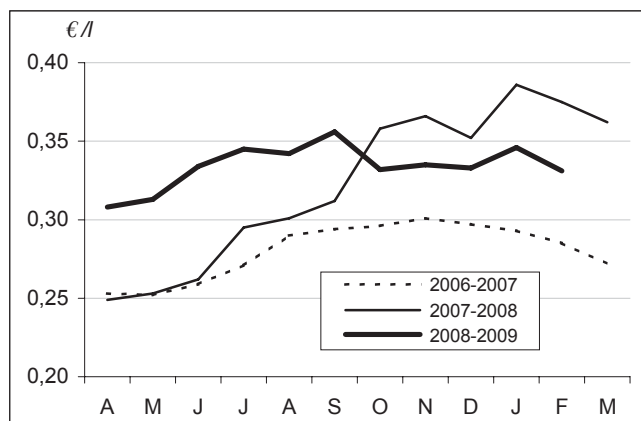
Il correspond au prix payé aux producteurs du département quelle que soit l'implantation géographique de l'établissement ou de l'entreprise réalisant la collecte.

Prix du lait payé au producteur dans l'Aude



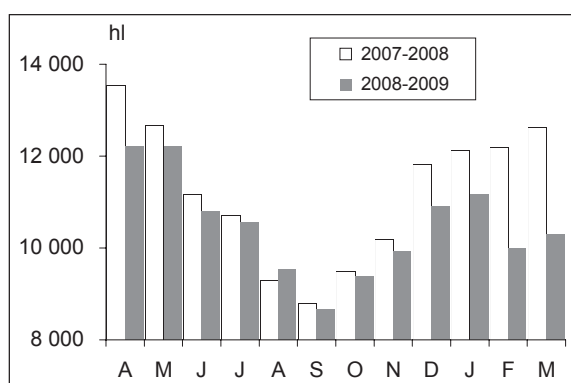
Source : SRISE

Prix du lait payé au producteur en Lozère



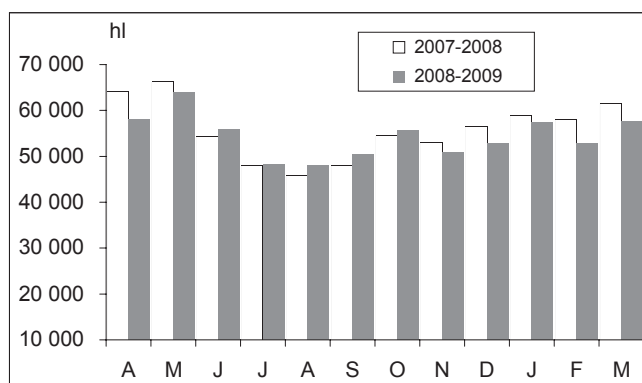
Source : SRISE

Livraisons de lait de vache à l'industrie dans l'Aude



Source : SRISE

Livraisons de lait de vache à l'industrie en Lozère



Source : SRISE

Indice des prix d'achat des moyens de production agricole

Languedoc-Roussillon

(Base 100 en 2000)

	Pondé- ration	moy. 2007	mai	juin	juil.	août	sept.	oct.	nov.	déc.	jan.	fév.	mars	avril	Variation en pourcentage sur		
			2007	2007	2007	2007	2007	2007	2007	2007	2007	2007	2008	2008	2008	1 mois	3 mois
Indice général	100 000	119,4	118,1	118,5	119,1	119,4	120,5	121,7	123,7	124,6	127,0	128,0	129,6	130,8	1,0	3,0	10,9
Biens et services de consommation courante	71 945	118,9	117,3	117,7	118,5	118,9	120,3	121,8	124,3	125,5	128,7	129,9	131,9	133,4	1,2	3,6	13,9
Semences	3 912	111,3	110,2	110,2	110,3	111,4	111,9	114,0	114,5	112,7	113,2	113,9	114,1	114,3	0,2	1,0	3,8
Energie et lubrifiants	12 830	129,1	125,0	126,3	128,0	127,6	131,9	134,7	145,2	146,6	154,3	155,6	161,5	164,9	2,2	6,9	32,4
Engrais et amendements	6 698	136,5	132,9	133,8	135,3	136,3	138,5	143,4	147,5	155,1	166,4	173,6	177,9	182,0	2,3	9,4	37,8
Engrais simples	1 980	148,9	147,7	145,9	146,3	147,0	147,9	152,7	157,7	168,1	181,7	188,8	192,6	196,0	1,8	7,8	33,1
Engrais simples azotés	1 781	150,6	150,2	147,9	147,8	148,2	148,9	153,4	158,4	169,3	183,0	189,7	193,1	196,4	1,7	7,3	31,1
Engrais simples phosphatés	82	135,3	123,7	128,6	138,6	144,5	148,1	156,7	160,3	163,7	175,3	183,0	188,3	192,7	2,3	9,9	59,2
Engrais simples potassiques	116	132,0	126,3	127,9	129,3	130,6	133,3	139,9	144,6	152,3	167,0	177,8	187,0	191,3	2,3	14,5	52,0
Engrais composés	3 481	137,5	131,6	133,9	136,4	138,1	141,6	148,2	153,4	161,4	174,7	184,1	189,6	195,7	3,2	12,0	49,8
Engrais binaires n p	421	147,7	140,9	143,9	148,5	150,4	159,2	166,1	171,4	176,8	191,5	213,2	218,7	225,9	3,3	18,0	60,7
Engrais binaires p k	929	138,1	127,4	132,5	137,7	140,8	144,4	154,6	160,2	172,3	187,3	197,8	204,2	211,7	3,7	13,0	68,6
Engrais ternaires	2 125	135,3	131,7	132,5	133,5	134,5	137,0	142,0	146,9	153,8	166,1	172,5	177,6	182,8	2,9	10,1	39,7
Produits de protection des cultures	17 212	106,6	107,2	107,3	106,9	106,9	106,8	107,0	106,9	107,3	108,6	108,7	109,2	110,2	0,9	1,5	2,9
Fongicides	6 608	108,2	108,9	108,9	108,9	108,9	108,9	108,8	108,7	108,9	110,2	110,3	110,6	112,0	1,3	1,6	3,1
Insecticides et acaricides	1 785	100,4	101,1	101,2	100,8	100,6	100,6	100,8	100,6	100,6	101,2	101,4	101,7	101,8	0,1	0,6	1,0
Herbicides	6 667	106,2	106,8	106,9	106,3	106,2	105,8	106,2	106,2	106,7	108,5	108,9	109,6	110,4	0,8	1,8	3,4
Autres produits divers	2 152	107,9	108,3	108,9	108,0	108,1	108,7	109,0	108,8	109,6	109,9	109,5	109,8	110,7	0,8	0,7	2,4
Aliments des animaux	5 084	118,1	112,1	112,8	115,1	118,4	124,3	128,4	132,1	133,2	135,0	136,5	137,5	138,7	0,9	2,7	24,4
Aliments simples	873	125,0	117,4	118,7	122,1	126,6	133,7	137,6	140,0	141,6	145,6	147,8	148,8	152,0	2,1	4,4	29,9
Aliments composés	4 211	116,7	111,0	111,6	113,7	116,7	122,3	126,5	130,4	131,4	132,8	134,2	135,1	135,9	0,6	2,3	23,2
Aliments pour veaux	9	136,4	132,5	138,3	141,4	143,7	145,8	145,9	143,6	138,8	134,7	131,3	128,1	127,0	-0,8	-5,7	-1,8
Aliments pour gros bovins	1 410	115,2	111,1	111,4	113,5	114,8	119,2	123,0	126,8	128,0	130,2	132,4	133,7	134,7	0,7	3,5	22,5
Aliments pour porcins	428	119,8	110,3	110,9	114,7	121,4	129,7	136,5	139,9	140,4	141,4	142,1	142,3	143,6	0,9	1,5	30,5
Aliments pour volailles	1 684	116,6	110,4	111,0	112,8	116,8	123,1	126,6	130,7	131,9	132,5	133,4	134,1	134,8	0,5	1,7	22,7
Matériel et petit outillage	1 501	118,6	117,1	117,8	118,6	118,9	119,3	120,4	120,4	121,4	122,9	123,4	123,5	124,3	0,7	1,2	5,9
Entretien et réparation du matériel	8 372	132,3	131,7	131,9	132,3	133,0	133,3	133,5	133,7	133,9	136,7	137,5	138,2	138,9	0,4	1,5	5,4
Entretien et réparation des bâtiments	1 419	110,7	110,3	110,3	111,1	111,1	111,1	110,4	110,4	110,4	110,4	110,4	110,4	110,4	0,0	0,0	0,1
Produits et services vétérinaires	727	115,2	114,5	114,6	114,9	115,2	116,0	116,1	116,8	116,7	117,4	117,7	117,7	117,9	0,2	0,4	3,0
Frais généraux	14 191	111,8	111,3	111,4	112,4	112,4	112,0	112,1	112,2	112,6	112,4	112,5	113,7	114,2	0,4	1,5	2,4
Biens et services d'investissement	28 055	120,6	120,4	120,4	120,6	120,7	121,0	121,7	122,0	122,2	122,7	123,0	123,7	124,2	0,4	1,3	3,3
Machines et biens d'équipements	21 721	117,7	117,3	117,3	117,4	117,5	117,9	118,2	118,5	118,7	119,2	119,5	120,2	120,7	0,4	1,3	3,0
Machines et matériel de culture	4 996	123,2	122,6	122,7	122,8	122,9	124,1	124,5	125,1	125,3	126,1	126,7	127,9	130,0	1,7	3,1	6,2
Machines et matériel de récolte	5 430	117,9	117,5	117,2	117,4	117,7	117,7	117,7	119,2	119,6	119,6	119,7	119,7	119,7	0,1	0,1	1,9
Machines et installations à la ferme	2 802	123,5	123,3	123,3	123,3	123,3	123,8	123,8	123,8	123,8	124,0	124,0	124,8	124,8	0,0	0,6	1,2
Tracteurs	7 168	111,1	111,0	111,1	111,1	111,1	111,3	111,8	111,1	111,1	111,7	112,0	113,1	113,1	0,0	1,3	2,0
Ouvrages	6 334	130,8	130,7	130,9	131,5	131,6	131,6	133,5	133,9	134,1	134,8	135,2	135,6	136,2	0,4	1,0	4,3

Source : SSP

Indices des prix à la production des fruits et légumes frais

(Base 100 en 2000)

Pondé- ration	moy. 2005	moy. 2006	moy. 2007	juill. 2007	août 2007	sept. 2007	oct. 2007	nov. 2007	déc. 2007	jan. 2008	fév. 2008	mars 2008	avril 2008	mai 2008	juin 2008	juill. 2008	août 2008	sept. 2008	oct. 2008	nov. 2008	déc. 2008	jan. 2009	fév. 2009	
																								2008
Fruits et légumes	431,5	112,0	121,7	124,0	116,7	118,6	124,8	126,4	133,4	139,0	134,3	123,2	125,6	132,6	128,6	133,4	128,5	123,9	118,7	125,2	127,4	134,4	157,3	152,5
Fruits	171,8	111,4	121,5	128,5	114,4	120,0	126,9	128,6	130,4	129,8	136,7	142,8	144,0	136,7	133,5	156,3	153,1	162,0	135,7	139,9	140,4	133,3	136,0	137,5
Légumes	259,7	112,4	121,8	121,2	118,4	117,6	123,9	125,3	135,2	144,8	132,7	108,2	114,7	130,5	125,3	118,3	110,0	94,2	110,8	117,6	119,7	135,1	171,6	164,0
Fruits																								
Abricot	...	96,0	97,6	118,0	122,3	163,7									158,7	161,1	149,2							
Cerise	53,0	109,9	108,1	168,2									143,1	155,5										
Fraise	93,1	115,8	126,1	113,7							138,1	127,0	120,6	137,7	162,2									
kiwi	3,6	118,8	115,6	113,7			136,0	146,1	136,0	137,4	149,7	158,3	172,7	184,7						151,3	146,2	138,1	130,6	
Pêche	1,9	104,4	130,6	117,6	100,2	124,3	128,3						208,9	165,9	137,8	140,1								
Poire	2151,7	96,6	130,0	123,5	168,8	115,0	112,8	111,0	112,8	112,9	110,6	121,5	128,0							152,2	163,1	157,3	150,7	152,6
Pomme	8,8	125,6	126,9	137,9	113,7	125,3	126,8	130,6	131,9	138,2	143,2	143,3	139,4	155,3	169,9					140,6	136,8	134,4	133,7	137,4
Raisin	...	99,8	110,9	136,2	134,4	132,3	145,1													198,3	137,9	143,8		
Légumes																								
Ail	3,0	147,5	168,3	155,2	159,6	162,0	158,7	151,0	157,8	157,8				134,8	131,2	126,1	150,2	146,2	141,0	142,0	139,0			
Artichaut	9,1	98,9	127,8	115,8	150,3	143,7	96,9	153,7	204,1				130,7	88,1	92,2	117,1	80,6	129,0	79,6	96,1	149,8			
Asperge	25,1	109,2	115,8	121,1									167,9	115,8	95,5	119,6								
Carotte	8,5	125,9	134,8	142,4	140,8	149,7	145,4	132,7	128,7	123,4	122,4	121,1	120,2	127,4	183,7	162,1	156,5	171,5	165,9	145,1	131,8	121,7	146,9	149,2
Chou-fleur	5,8	151,5	155,4	115,9	197,6	148,9	200,0	153,5	144,3	127,6	80,1	79,7	85,4	171,0	104,5	192,9	94,7	110,8	176,9	94,2	65,8	126,4	210,1	174,3
Endive	8,6	81,6	102,0	106,9	161,5	143,8	137,0	136,0	131,7	98,8	98,4	75,2	79,0	91,2	102,2	106,3	94,7	99,7	116,7	117,6	107,6	100,3	124,9	99,4
Melons	...	101,5	113,3	130,1	124,4	136,4	103,6							242,6	164,6	137,2	83,4	94,0						
Salades	25,5	135,8	132,8	128,3	133,8	112,7	120,6	121,5	132,2	151,4	132,1	100,3	108,8	144,4	179,6	141,6	131,8	115,4	130,6	123,1	135,7	156,9	132,1	100,3
Chicorée	2,1	144,6	118,5	132,7			143,9	156,9	152,6		145,6	111,6	146,4	144,7						130,1	131,4		163,7	180,6
Laitues	20,1	132,8	133,6	119,5	133,5	112,2	119,2	109,3	111,6	131,1	121,9	98,0	94,1	146,9	181,0	141,6	131,9	115,2	131,0	119,8	145,7	148,6	183,3	207,3
Tomates	78,7	93,1	97,4	91,5	78,3	69,4	93,4	97,9	93,7		112,4	114,2	107,1	94,7	84,9	79,6	60,9	68,7	97,4	87,4				145,9

Source : SSP

Numéro 1 - Mars 2009

Agreste : la statistique agricole

*Direction régionale de l'alimentation de l'agriculture et de la forêt
Service régional de l'information statistique et économique*

Direction régionale de l'alimentation de l'agriculture et de la forêt
Service régional de l'information statistique et économique
Rue Serge Lifar - B.P. 3054
34034 Montpellier cedex 1
Tél. : 04 67 10 18 50 - Fax : 04 67 10 18 51

Directeur de la publication : Bertrand Oddo
Rédacteur en chef : Luc Cottencin
Auteur : Luc Cottencin
Composition : Barbara Deltour
Dépôt légal : à parution
ISSN : 1773-0503

Nos informations sont désormais disponibles sur le site internet de la Draaf
www.draaf.languedoc-roussillon.agriculture.gouv.fr