



n°20 - décembre 2014

# Mémento de la statistique agricole

la population et l'emploi  
le territoire  
les exploitations agricoles  
les actifs agricoles  
les productions animales  
les productions végétales  
l'industrie agroalimentaire  
les comptes de l'agriculture  
la forêt et le bois  
l'enseignement agricole  
la valeur vénale des terres

# La population et l'emploi

## La population

(habitants)	Ain	Ardèche	Drôme	Isère	Loire	Rhône	Savoie	Haute-Savoie	Rhône-Alpes	Rhône-Alpes/ France <sup>1</sup>
1999	515 270	286 023	437 778	1 094 006	728 524	1 578 869	373 258	631 679	<b>5 645 407</b>	<b>9,6%</b>
2009	588 853	313 578	482 984	1 197 038	746 115	1 708 671	411 007	725 794	<b>6 174 040</b>	<b>9,9%</b>
2013 provisoire	618 632	320 924	494 385	1 232 257	753 550	1 780 837	425 412	767 473	<b>6 393 470</b>	<b>10,0%</b>

Source : Insee - Recensements de la population et enquêtes du recensement

## L'emploi par grand secteur

(emploi au lieu de travail  
au 31 décembre 2012)

	Ain	Ardèche	Drôme	Isère	Loire	Rhône	Savoie	Haute-Savoie	Rhône-Alpes	Rhône-Alpes/ France <sup>(1)</sup>
<b>Salariés</b>	<b>188 392</b>	<b>87 899</b>	<b>183 611</b>	<b>445 959</b>	<b>255 852</b>	<b>826 447</b>	<b>173 967</b>	<b>261 307</b>	<b>2 423 434</b>	<b>10%</b>
dont agriculture	1 607	1 097	3 126	1 340	1 029	1 317	894	924	11 334	5%
industrie	46 839	18 698	35 705	82 871	49 643	109 031	21 852	46 075	410 714	13%
construction	12 482	6 408	12 762	27 558	17 828	46 777	12 163	17 898	153 876	11%
tertiaire marchand	72 713	27 351	78 268	196 997	99 993	429 315	88 312	122 430	1 115 379	16%
tertiaire non marchand	54 751	34 345	53 750	137 193	87 359	240 007	50 746	73 980	732 131	6%
<b>Non salariés</b>	<b>22 799</b>	<b>15 719</b>	<b>25 060</b>	<b>50 086</b>	<b>30 775</b>	<b>71 309</b>	<b>25 939</b>	<b>39 275</b>	<b>280 962</b>	<b>11%</b>
dont agriculture	3 766	3 491	4 950	4 812	4 988	5 294	2 197	3 376	32 874	8%
industrie	1 568	967	1 478	3 062	2 142	4 071	1 277	2 053	16 618	13%
construction	3 269	2 197	3 245	7 009	3 664	7 543	3 387	5 253	35 567	12%
tertiaire marchand	10 860	7 052	11 414	25 165	15 185	40 672	12 090	20 242	142 680	11%
tertiaire non marchand	3 336	2 012	3 973	10 038	4 796	13 729	6 988	8 351	53 223	12%

Source : Insee - Estimations localisées d'emplois provisoires

<sup>1</sup> dans tout le mémento : France = France métropolitaine

# La population et l'emploi

## L'organisation administrative

	nombre de cantons	nombre de communes
Ain	43	419
Ardèche	33	339
Drôme	36	369
Isère	58	533
Loire	40	327
Rhône	54	288
Savoie	37	305
Haute-Savoie	34	294
<b>Rhône-Alpes</b>	<b>335</b>	<b>2 874</b>
<b>France</b>	<b>3 883</b>	<b>36 552</b>

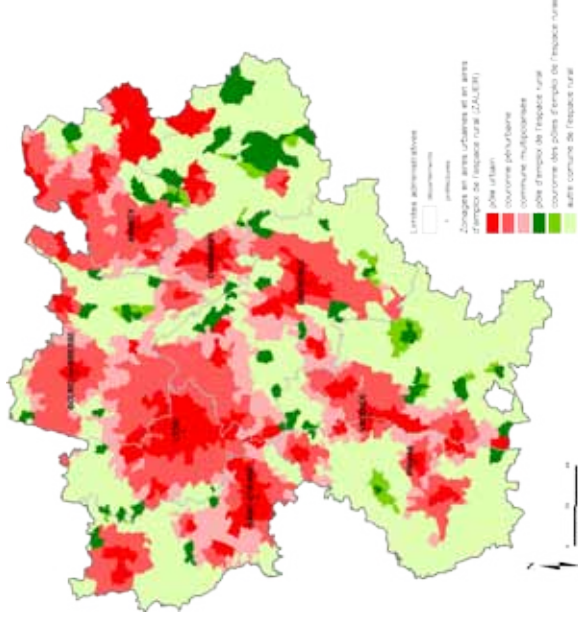
Source : Insee - Code officiel géographique au 01/01/2014

## La densité de population

	habitants /km <sup>2</sup>	var. moy. ann. 1999-2009 en %
Ain	101	1,4
Ardèche	57	0,9
Drôme	74	1,0
Isère	161	0,9
Loire	159	0,2
Rhône	523	0,8
Savoie	69	1,0
Haute-Savoie	164	1,4
<b>Rhône-Alpes</b>	<b>141</b>	<b>1,0</b>
<b>France</b>	<b>115</b>	<b>0,7</b>

Source : Insee

## Aires urbaines et aires d'emploi de l'espace rural

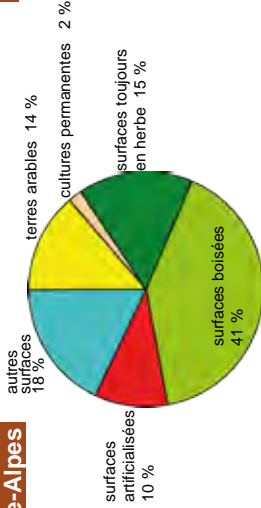


Source : Insee (2006) ©IGN - BDCarto 2004

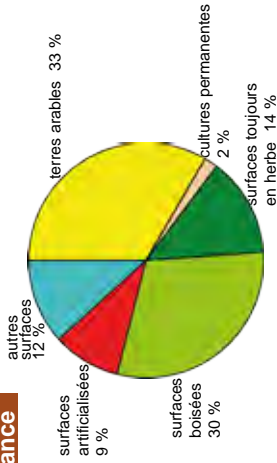
# Le territoire

## L'occupation du territoire en 2013

### Rhône-Alpes



### France



Source : Agreste - Statistique agricole annuelle 2013

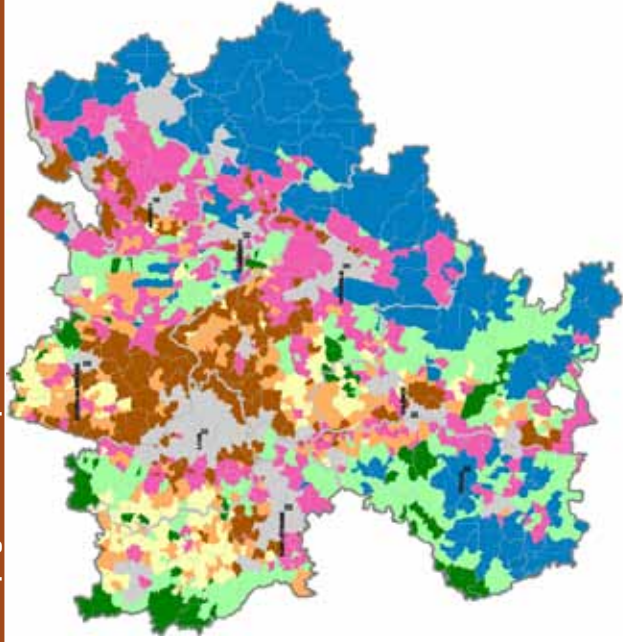
## L'occupation du territoire en 2013

(hectare)	Ain	Ardèche	Drôme	Isère	Loire	Rhône	Savoie	Haute-Savoie	Rhône-Alpes	France
SAU des exploitations	241 037	120 082	201 856	236 681	228 945	136 996	117 238	123 156	1 405 991	26 874 091
dont terres arables	161 068	26 572	113 462	137 460	88 912	56 094	12 534	31 756	627 858	18 304 136
cultures permanentes	1 230	14 771	32 627	10 238	2 386	20 410	2 582	900	85 144	996 806
surfaces toujours en herbe	78 739	78 739	55 767	88 983	137 647	60 492	102 122	90 500	692 989	7 573 149
Surfaces boisées <sup>1</sup>	214 520	302 873	342 262	306 385	135 306	96 257	236 178	196 634	1 830 415	16 497 069
Surfaces artificielles	61 700	44 751	59 510	73 200	55 700	66 100	34 100	54 600	449 661	5 144 021
Autres surfaces <sup>2</sup>	61 244	88 841	52 370	171 953	60 607	26 582	239 532	109 472	810 601	6 393 506
<b>Surface totale</b>	<b>578 501</b>	<b>556 547</b>	<b>655 998</b>	<b>788 219</b>	<b>480 558</b>	<b>325 935</b>	<b>627 048</b>	<b>483 862</b>	<b>4 496 668</b>	<b>54 908 687</b>

1 yc peupleraies, haies, alignements d'arbres

2 surfaces agricoles hors exploitations, landes, friches, sols nus naturels, eaux

Source : Agreste - Statistique agricole annuelle 2013



### Typologie générale des campagnes en 7 classes

- campagnes des villes, du littoral et des vallées urbanisées
  - densifiées, en périphérie des villes, à très forte croissance résidentielle et économie dynamique
- campagnes en périphérie des villes, à croissance résidentielle et dynamique économique diversifiée
- densifiées, du littoral et des vallées, à forte croissance résidentielle et à forte économie présenteielle
- campagnes agricoles et industrielles
  - sous faible influence urbaine
- campagnes vieilles à très faible densité
  - faibles revenus, économie présenteielle et agricole
- faibles revenus, croissance résidentielle, économie présenteielle et touristique
- faibles revenus, croissance résidentielle, économie présenteielle et touristique, très fort éloignement des services d'usage courant
- hors champ
  - unités urbaines>10000 emplois

Sources : DATAR, INRA CESEAR/UFC-CNRS, Theima / IRSTEA  
DTMA METAFORT (2011) © IGN - BDCarto®2011

# Les exploitations

## L'évolution du nombre d'exploitations entre 1979 et 2010

(effectif)	Ain	Ardèche	Drôme	Isère	Loire	Rhône	Savoie	Haute-Savoie	Rhône-Alpes	France
1979	14 651	15 051	13 859	17 476	14 973	14 044	10 782	10 111	110 947	1 262 669
1988	11 324	10 677	11 824	13 352	12 450	11 315	7 312	7 947	86 201	1 016 755
2000	6 317	7 086	8 893	8 808	8 098	8 363	4 305	5 092	56 962	663 807
dont moyennes et grandes	3 114	2 918	4 583	3 742	4 105	5 224	1 409	1 936	27 031	386 296
2010	4 094	4 713	6 395	6 302	5 701	5 948	2 747	3 120	39 020	489 977
dont moyennes et grandes	2 505	2 297	3 673	2 999	3 199	3 837	1 211	1 565	21 286	312 166

Source : Agreste - Recensements agricoles

## Le statut des exploitations en 2010

(effectif)	Ain	Ardèche	Drôme	Isère	Loire	Rhône	Savoie	Haute-Savoie	Rhône-Alpes	France
Individuelle	2 980	4 092	5 070	5 328	4 535	4 744	2 267	2 207	31 223	339 872
GAEC	461	261	187	393	590	413	204	461	2 970	36 784
EARL	436	242	809	381	402	504	166	254	3 194	78 610
Autres formes	217	118	329	200	174	287	110	198	1 633	34 711
<b>Total</b>	<b>4 094</b>	<b>4 713</b>	<b>6 395</b>	<b>6 302</b>	<b>5 701</b>	<b>5 948</b>	<b>2 747</b>	<b>3 120</b>	<b>39 020</b>	<b>489 977</b>

Source : Agreste - Recensement agricole 2010

**Exploitation agricole** : entité ayant une activité agricole, au-dessus de certains seuils : 1 hectare de SAU, 1 vache,...

**Exploitations moyennes et grandes** : production brute standard (PBS) supérieure à 25 000 € ; la PBS, calculée à partir de valeurs moyennes des cultures et cheptels, mesure la dimension économique des exploitations.

# Les exploitations

## La place de Rhône-Alpes et ses départements dans l'agriculture française

Valeur recensée en 2010

*Rang du département ou de la région en France*

	Ain	Ardèche	Drôme	Isère	Loire	Rhône	Savoie	Haute-Savoie	Région	France Région n°1
Nombre d'exploitations	4 094	4 713	6 395	6 302	5 701	5 948	2 747	3 120	39 020	489 977
	64	59	30	31	38	34	78	74	3	Midi-Pyrénées
Volume de travail total (UTA)	5 975	6 252	11 371	7 831	7 768	10 114	3 895	5 017	58 224	751 365
	64	59	18	44	47	25	80	72	4	Aquitaine
Surface agricole utilisée (ha)	247 402	128 501	204 342	241 265	233 552	138 649	116 384	125 299	1 435 394	26 963 252
	54	78	68	57	59	76	81	80	9	Centre
Surface toujours en herbe (ha)	81 584	81 666	55 776	93 762	141 899	59 674	100 607	91 695	706 662	7 634 370
	38	37	55	31	14	52	27	32	2	Auvergne
Surface en arboriculture (ha)	71	7 181	14 737	9 508	1 210	2 377	471	467	36 021	180 427
	82	9	2	5	29	20	56	57	1	Rhône-Alpes
Exploitations ayant un produit sous SIQO*	469	1 650	2 046	945	620	2 618	1 029	1 217	10 594	114 848
	59	24	18	39	54	11	36	35	4	L.Roussillon
Exploitations ayant un produit laitier sous SIQO*	121	75	121	63	152	6	649	1 141	2 328	13 098
	17	24	17	28	14	59	8	4	3	Franche-Comté
Exploitations ayant du vin sous SIQO*	156	1 283	1 376	60	135	2 520	344	35	5 909	69 493
	38	17	16	46	40	8	33	51	5	L.Roussillon
Agriculture biologique	101	389	762	283	190	172	64	80	2 041	17 968
	66	11	1	20	42	45	78	72	1	Rhône-Alpes
Activités de diversification	556	924	1 188	1 035	767	1 126	564	612	6 772	56 691
	49	12	6	9	22	7	46	41	1	Rhône-Alpes
Circuits courts	906	1 678	1 748	1 631	1 225	2 500	1 068	1 012	11 768	85 839
	42	9	5	10	24	3	32	35	1	Rhône-Alpes

**Clé de lecture :** l'Ain est le 64ème département de France et Rhône-Alpes la 3ème région pour le nombre d'exploitations agricoles recensées en 2010. La région qui compte le plus grand nombre d'exploitations est Midi-Pyrénées.

\*SIQO : signe d'identification de la qualité et de l'origine

Source : Agreste - Recensement agricole 2010

# Les exploitations

## L'orientation technique des exploitations en 2010

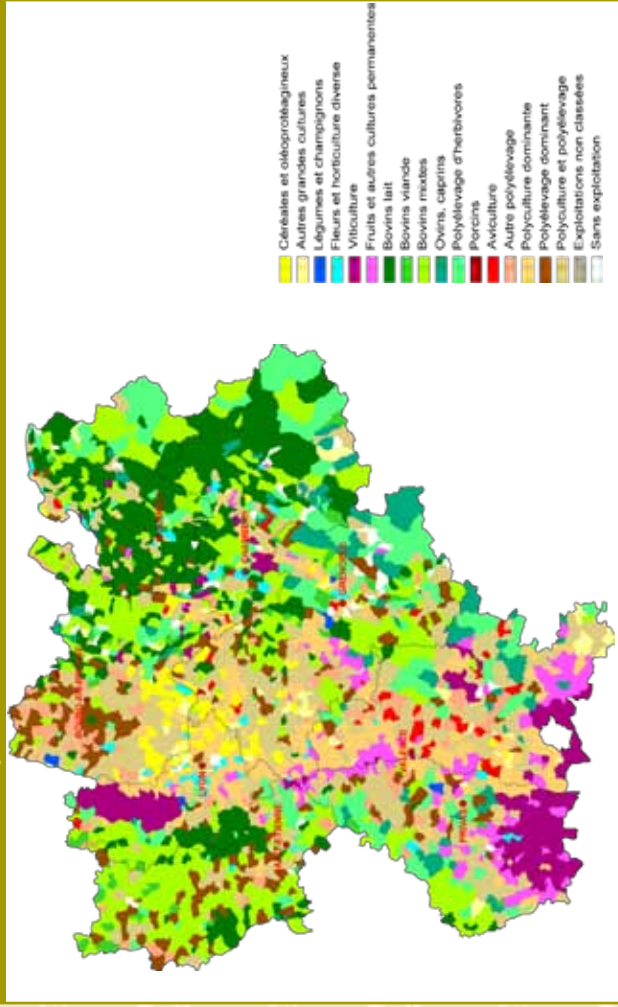
Nombre d'exploitations en 2010 SAU en 2010 (ha)	Ain	Ardèche	Drôme	Isère	Loire	Rhône	Savoie	Haute- Savoie	Région	France
Grandes cultures	1 167 67 750	250 4 158	1 550 50 179	1 832 69 574	323 7 529	505 20 486	300 5 101	341 6 971	6 268 231 748	118 763 9 181 899
Maraîchage et horticulture	134 1 377	78 855	218 2 041	213 2 398	120 680	282 2 018	72 585	138 611	1 255 10 565	14 568 135 501
Viticulture	157 1 031	1 043 14 366	977 19 098	53 421	131 1 266	2 426 23 392	299 2 184	39 340	5 125 62 097	69 955 1 095 933
Fruits	16 102	938 10 802	1 401 23 389	636 11 318	198 1 821	295 3 556	71 688	58 683	3 613 52 359	18 599 274 848
Bovins lait	623 66 958	298 17 962	85 6 220	531 43 050	1 258 68 878	728 34 610	720 61 824	1 203 83 090	5 446 382 592	50 226 3 952 382
Bovins viande	404 27 621	316 17 918	120 9 572	581 27 897	1 573 82 509	395 15 461	253 9 038	281 7 984	3 923 198 000	59 530 3 853 939
Bovins mixte	86 9 460	41 3 719	15 1 562	122 9 221	323 27 170	111 8 332	73 6 149	93 5 662	864 71 275	10 793 1 086 835
Autres herbivores	475 10 321	767 31 722	619 36 012	756 18 173	948 19 386	477 10 133	515 24 857	540 14 391	5 097 164 994	56 217 1 862 213
Élevages hors sol	334 14 097	199 4 519	420 15 203	248 4 733	341 10 791	94 1 837	72 561	98 1 067	1 806 52 810	29 881 1 258 033
Polyculture, polyélevage	698 48 685	783 22 480	990 41 066	1 330 54 481	486 13 523	635 18 825	372 5 396	329 4 499	5 623 208 955	61 445 4 261 668
<b>Toutes orientations</b>	<b>4 094 247 402</b>	<b>4 713 128 501</b>	<b>6 395 204 342</b>	<b>6 302 241 265</b>	<b>5 701 233 552</b>	<b>5 948 138 649</b>	<b>2 747 116 384</b>	<b>3 120 125 299</b>	<b>39 020 1 435 394</b>	<b>489 977 26 963 252</b>

Source : Agreste - Recensement agricole 2010



# Les exploitations

## L'orientation technique des communes en 2010



Source : Agreste - Recensement agricole 2010 - Cartographie SSP

# Les actifs agricoles

## Les actifs permanents en 2010

(effectif)	Ain	Ardèche	Drôme	Isère	Loire	Rhône	Savoie	Haute-Savoie	Rhône-Alpes	France
<b>Chefs d'exploitation et coexploitants</b>	5 224	5 292	7 312	7 231	6 916	6 984	3 253	4 193	<b>46 405</b>	<b>603 900</b>
Conjoints non coexploitants	1 038	1 768	2 179	1 936	1 851	2 159	924	810	<b>12 665</b>	<b>137 300</b>
Autres actifs familiaux	650	721	1 060	1 265	947	1 138	685	764	<b>7 230</b>	<b>70 200</b>
Salariés permanents	1 242	515	1 671	905	1 026	1 425	542	692	<b>8 018</b>	<b>154 900</b>
<b>Total actifs permanents</b>	<b>8 154</b>	<b>8 296</b>	<b>12 222</b>	<b>11 337</b>	<b>10 740</b>	<b>11 706</b>	<b>5 404</b>	<b>6 459</b>	<b>74 318</b>	<b>966 300</b>

Source : Agreste - Recensement agricole 2010

## Le volume de travail en 2010

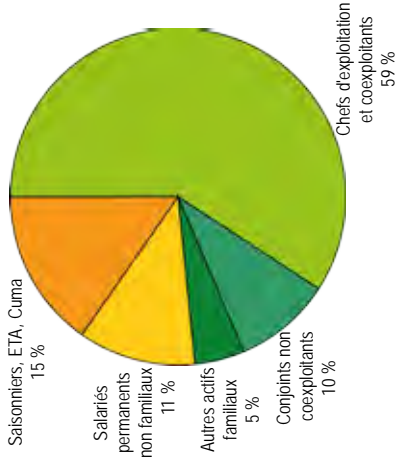
(UTA)	Ain	Ardèche	Drôme	Isère	Loire	Rhône	Savoie	Haute-Savoie	Rhône-Alpes	France
<b>Chefs d'exploitation et coexploitants</b>	3 876	3 929	5 306	4 872	5 334	5 483	2 328	3 266	<b>34 394</b>	<b>445 800</b>
Conjoints non coexploitants	438	791	982	756	750	1 090	399	397	<b>5 603</b>	<b>60 100</b>
Autres actifs familiaux	234	296	410	449	293	389	268	313	<b>2 652</b>	<b>27 000</b>
Salariés permanents	986	415	1 472	718	819	1 203	462	544	<b>6 617</b>	<b>127 900</b>
Saisonniers, ETA, Cuma	441	821	3 202	1 036	573	1 949	439	497	<b>8 958</b>	<b>90 600</b>
<b>Total volume de travail</b>	<b>5 975</b>	<b>6 252</b>	<b>11 371</b>	<b>7 831</b>	<b>7 768</b>	<b>10 114</b>	<b>3 895</b>	<b>5 017</b>	<b>58 224</b>	<b>751 400</b>

Source : Agreste - Recensement agricole 2010

L'unité de travail annuel (UTA) correspond au travail d'une personne à temps plein pendant une année.

## La main d'oeuvre agricole en 2010

(en % d'UTA)



Source : Agreste - Recensement agricole 2010

## L'évolution du taux de féminisation



Source : Agreste - Recensements agricoles

# Les productions animales

## Le cheptel bovin en 2013

(1 000 têtes)	Ain	Ardèche	Drôme	Isère	Loire	Rhône	Savoie	Haute-Savoie	Rhône-Alpes	France
<b>Total bovins</b>	<b>184,3</b>	<b>51,0</b>	<b>35,4</b>	<b>154,1</b>	<b>302,1</b>	<b>107,4</b>	<b>68,1</b>	<b>111,0</b>	<b>1 013</b>	<b>18 989</b>
dont vaches laitières	45,7	13,3	4,4	31,6	59,0	33,7	29,3	51,7	269	3 694
vaches nourrices	23,6	12,1	6,5	26,1	73,4	17,1	4,8	3,4	167	4 062
bovins de 2 ans ou plus	25,0	6,2	3,6	23,6	36,9	13,1	10,4	15,7	135	2 380
bovins de 1 à 2 ans	36,1	6,9	5,2	29,9	47,5	17,0	9,3	17,2	169	3 422
bovins de moins de 1 an	53,9	12,5	15,6	42,9	85,3	26,4	14,4	22,9	274	5 431

Source : Agreste - Statistique agricole annuelle 2013

## Le cheptel porcin, ovin, caprin en 2013

(1 000 têtes)	Ain	Ardèche	Drôme	Isère	Loire	Rhône	Savoie	Haute-Savoie	Rhône-Alpes	France
<b>Total porcins</b>	<b>138,5</b>	<b>6,3</b>	<b>27,7</b>	<b>34,7</b>	<b>55,9</b>	<b>12,9</b>	<b>6,3</b>	<b>12,2</b>	<b>294</b>	<b>13 390</b>
dont truies-mères	11,4	0,2	0,4	1,1	2,8	1,4	0,9	0,2	18	1 036
<b>Total ovins</b>	<b>24,7</b>	<b>70,8</b>	<b>77,8</b>	<b>56,9</b>	<b>53,8</b>	<b>18,5</b>	<b>37,4</b>	<b>19,0</b>	<b>359</b>	<b>7 219</b>
dont brebis-mères	16,5	52,8	52,1	37,6	34,1	12,7	25,1	14,0	245	4 843
<b>Total caprins</b>	<b>7,1</b>	<b>32,6</b>	<b>35,0</b>	<b>11,9</b>	<b>18,0</b>	<b>19,3</b>	<b>7,8</b>	<b>7,7</b>	<b>139</b>	<b>1 255</b>
dont chèvres	5,0	22,6	23,9	9,0	12,4	13,9	5,8	5,7	98	867

Source : Agreste - Statistique agricole annuelle 2013

La situation des cheptels est donnée au 1<sup>er</sup> décembre 2013

# Les productions animales

## La viande finie en 2013

	Ain	Ardèche	Drôme	Isère	Loire	Rhône	Savoie	Haute-Savoie	Rhône-Alpes	France
<b>Bovins</b>										
Poids produit (tec)	16 206	2 116	4 155	12 666	18 447	5 442	2 788	5 809	67 629	1 395 155
Têtes	57 344	8 919	23 019	47 535	59 573	18 464	11 299	22 430	248 583	4 635 300
<b>Porcins</b>										
Poids produit (tec)	19 224	1 911	8 443	6 011	6 235	4 450	1 210	3 484	50 968	2 107 264
Têtes	210 790	25 360	89 190	67 070	76 000	48 590	12 940	37 150	567 090	23 759 040
<b>Ovins</b>										
Poids produit (tec)	572	1 114	990	761	676	389	673	295	5 470	110 842
Têtes	25 243	62 840	55 340	41 590	35 530	21 680	36 920	15 310	294 453	6 085 942
<b>Caprins</b>										
Poids produit (tec)	146	232	356	171	80	135	97	79	1 296	11 780
Têtes	11 910	22 250	27 520	15 030	7 900	14 190	9 710	6 640	115 150	1 137 863

Source : Agreste - Statistique agricole annuelle 2013

*Viande finie : animal engraisé dans le département quittant l'exploitation en vue d'un abattage  
tec : tonne-équivalent carcasse*

# Les productions végétales

## Les céréales en 2013

surfaces (ha)  
rendements (q/ha)

	Ain	Ardèche	Drôme	Isère	Loire	Rhône	Savoie	Haute- Savoie	Rhône- Alpes	France
<b>Céréales</b>	<b>96 166</b>	<b>10 064</b>	<b>63 156</b>	<b>81 278</b>	<b>25 590</b>	<b>26 998</b>	<b>6 848</b>	<b>10 376</b>	<b>320 476</b>	<b>9 452 209</b>
dont blé tendre	33 755	2 800	23 920	30 720	10 950	10 620	1 000	4 100	117 865	4 983 161
blé dur	62 475	40 1 000	60 6 250	59 2 70	56 0	60 90	65 50	62 120	60 8 255	74 335 992
orge et escourgeon	55 7 095	38 1 860	56 7 080	56 10 000	0 4 800	52 4 640	52 410	52 2 190	54 38 075	53 1 635 599
maïs grain et semences	50 49 096	40 944	55 21 681	54 33 673	50 2 200	57 8 138	57 4 700	61 3 100	53 123 532	63 1 839 333
triticale	82 4 250	58 1 680	73 1 140	86 4 400	97 6 030	85 2 550	94 600	75 670	82 21 320	82 385 022
sorgho	55 460	39 430	55 2 400	55 935	55 270	54 350	65 18	65 11	63 4 874	53 51 254
	65	45	70	59	50	60	58	50	63	54

Source : Agreste - Statistique agricole annuelle 2013

# Les productions végétales

## Les oléo-protéagineux en 2013

surfaces (ha) <i>rendements (q/ha)</i>	Ain	Ardèche	Drôme	Isère	Loire	Rhône	Savoie	Haute- Savoie	Rhône- Alpes	France
<b>Oléagineux</b>	<b>12 000</b>	<b>1 050</b>	<b>11 685</b>	<b>15 960</b>	<b>910</b>	<b>3 275</b>	<b>520</b>	<b>435</b>	<b>45 835</b>	<b>2 271 450</b>
dont colza	6 400	220	2 400	6 900	250	2 435	60	305	18 970	1 437 736
<i>tournesol</i>	29	20	25	32	22	28	35	26	29	30
	3 900	820	8 350	7 900	660	750	60	105	22 545	770 732
	18	18	18	18	22	19	16	16	18	21
<b>Protéagineux</b>	<b>120</b>	<b>88</b>	<b>470</b>	<b>295</b>	<b>50</b>	<b>115</b>	<b>4</b>	<b>35</b>	<b>1 177</b>	<b>190 718</b>
	27	18	27	37	25	31	30	40	30	39

Source : Agreste - Statistique agricole annuelle 2013

## Les cultures industrielles et les cultures non alimentaires en 2013

surfaces (ha)	Ain	Ardèche	Drôme	Isère	Loire	Rhône	Savoie	Haute- Savoie	Rhône- Alpes	France
<b>Plantes aromatiques</b>	-	<b>510</b>	<b>6 020</b>	<b>10</b>	<b>10</b>	-	-	<b>7</b>	<b>5</b>	<b>6 562</b>
dont lavande	-	30	720	-	-	-	-	-	-	750
lavandin	-	400	4 400	-	-	-	-	-	-	4 800
<b>Colza non alimentaire</b>	<b>2 304</b>	<b>22</b>	<b>552</b>	<b>3 933</b>	<b>18</b>	<b>1 242</b>	<b>30</b>	<b>235</b>	<b>8 336</b>	<b>408 790</b>
<b>Tournesol non alimentaire</b>	<b>507</b>	<b>115</b>	<b>585</b>	<b>2 923</b>	<b>13</b>	<b>194</b>	<b>10</b>	<b>54</b>	<b>4 401</b>	<b>31 386</b>

Source : Agreste - Statistique agricole annuelle 2013

# Les productions végétales

## Les fourrages en 2013

surfaces (ha) <i>rendements (q/ha)</i>	Ain	Ardèche	Drôme	Isère	Loire	Rhône	Savoie	Haute- Savoie	Rhône- Alpes	France
<b>Fourrages annuels</b>	<b>15 130</b>	<b>1 550</b>	<b>1 950</b>	<b>11 915</b>	<b>14 190</b>	<b>8 020</b>	<b>930</b>	<b>2 650</b>	<b>56 335</b>	<b>1 704 394</b>
<i>dont maïs fourrage et ensilage</i>	15 000	1 150	1 500	11 000	14 000	8 000	930	2 650	54 230	1 486 863
<b>Prairies artificielles</b>	135	95	85	110	110	85	115	90	111	148
	1 565	3 060	8 200	4 490	2 325	1 260	145	890	21 935	225 675
	108	86	89	73	72	78	79	76	84	94
<b>Prairies temporaires</b>	31 550	8 590	11 330	15 870	44 815	14 485	3 300	16 665	146 605	3 144 951
	85	67	70	65	60	69	64	72	69	75
<b>Superficies toujours en herbe</b>	102 905	94 155	60 885	145 600	174 430	70 695	117 025	90 620	856 315	9 364 328
	53	29	20	35	43	43	28	46	38	46
<i>dont prairies permanentes</i>	90 985	47 660	14 540	88 560	157 580	63 535	43 960	62 780	569 600	6 959 142
	58	47	51	44	46	46	50	57	49	56
<i>STH peu productives</i>	11 920	46 495	46 345	57 040	16 850	7 160	73 065	27 840	286 715	2 405 186
	13	10	10	20	16	15	15	20	15	15

Source : Agreste - Statistique agricole annuelle 2013



# Les productions végétales

## Les fruits en 2013

surfaces (ha) rendements (q/ha)	Ain	Ardèche	Drôme	Isère	Loire	Rhône	Savoie	Haute- Savoie	Rhône- Alpes	France
<b>Cultures fruitières</b>	<b>45</b>	<b>3 072</b>	<b>13 814</b>	<b>9 140</b>	<b>1 296</b>	<b>2 481</b>	<b>440</b>	<b>478</b>	<b>30 766</b>	<b>177 169</b>
dont abricots	-	1 160	4 960	193	43	87	-	-	6 443	12 733
cerises	3	885	530	175	280	660	3	1	2 537	9 173
pêches et nectarines	1	250	1 195	212	58	198	14	-	1 928	11 064
poires	4	143	255	123	76	200	50	95	946	5 708
pommes	37	284	517	802	488	565	225	263	3 181	39 508
châtaignes	-	2 900	165	15	-	-	-	-	3 080	7 671
noix	20	10	2 252	6 855	10	-	50	10	9 207	19 563
kiwis	-	168	189	14	3	-	-	-	374	3 795
cassis, framboises, groseilles	10	154	83	143	27	140	-	13	570	3 419
									45	43

Source : Agreste - Statistique agricole annuelle 2013 définitive

# Les productions végétales

## Les légumes en 2013

surfaces (ha) <i>rendements (q/ha)</i>	Ain	Ardèche	Drôme	Isère	Loire	Rhône	Savoie	Haute- Savoie	Rhône- Alpes	France
<b>Légumes frais et secs</b>	<b>1 210</b>	<b>420</b>	<b>2 380</b>	<b>760</b>	<b>350</b>	<b>1 300</b>	<b>100</b>	<b>260</b>	<b>6 780</b>	<b>230 793</b>
<i>dont tomates (1)</i>	6	50	330	50	8	40	-	16	500	4 514
<i>laitues (1)</i>	205	14	48	142	50	531	10	70	1 034	1 598
<i>poireaux (1)</i>	288	10	50	30	60	110	6	25	579	9 153
<i>radis (1)</i>	190	2	24	24	24	238	2	11	360	272
<i>fraises (1)</i>	4	30	70	150	16	70	5	5	312	5 147
									515	3 064
									280	171
									350	3 214
									160	172

(1) surfaces développées = comptabilisées autant de fois que la culture a produit dans l'année.

Source : Agreste - Statistique agricole annuelle 2013

## Les pommes de terre en 2013

surfaces (ha) <i>rendements (q/ha)</i>	Ain	Ardèche	Drôme	Isère	Loire	Rhône	Savoie	Haute- Savoie	Rhône- Alpes	France
<b>Ensemble pommes de terre</b>	<b>465</b>	<b>140</b>	<b>430</b>	<b>245</b>	<b>261</b>	<b>253</b>	<b>53</b>	<b>170</b>	<b>2 017</b>	<b>160 774</b>
	237	176	220	180	273	227	238	275	229	432

Source : Agreste - Statistique agricole annuelle 2013

# Les productions végétales

## Les surfaces de vignes en production en 2013

(hectare)	Ain	Ardèche	Drôme	Isère	Loire	Rhône	Savoie	Haute- Savoie	Rhône- Alpes	France
AOP*	545	2 693	13 734	174	600	16 734	1 698	138	36 316	447 228
IGP	16	7 095	2 049	73	155	68	92	10	9 558	192 446
Autres vins	242	617	480	309	169	274	111	119	2 321	40 375
<b>Total*</b>	<b>803</b>	<b>10 405</b>	<b>16 263</b>	<b>556</b>	<b>924</b>	<b>17 076</b>	<b>1 901</b>	<b>267</b>	<b>48 195</b>	<b>680 049</b>

\* nc eaux de vie

Source : Agreste - Statistique agricole annuelle 2013

## La production de vin en 2013

(hectolitre)	Ain	Ardèche	Drôme	Isère	Loire	Rhône	Savoie	Haute- Savoie	Rhône- Alpes	France
Vins rouges ou rosés	23 057	414 713	497 818	5 565	21 274	696 384	31 344	2 694	1 692 849	22 888 765
dont AOP	14 172	92 724	420 148	602	14 919	686 739	27 174	787	1 257 265	11 755 202
Vins blancs*	15 502	103 185	129 412	10 340	7 032	65 579	70 597	10 149	411 796	11 687 500
dont AOP*	11 208	6 708	115 974	8 269	4 351	63 344	65 705	4 635	280 194	7 634 316
<b>Total*</b>	<b>38 559</b>	<b>517 898</b>	<b>627 230</b>	<b>15 905</b>	<b>28 306</b>	<b>761 963</b>	<b>101 941</b>	<b>12 843</b>	<b>2 104 645</b>	<b>34 576 265</b>
dont AOP*	25 380	99 432	536 122	8 871	19 270	750 083	92 879	5 422	1 537 459	19 389 518

\* nc eaux de vie

Source : Agreste - Statistique agricole annuelle 2013

# L'industrie agroalimentaire

## La production de lait en 2013

(million de litres)	Ain	Ardèche	Drôme	Isère	Loire	Rhône	Savoie	Haute-Savoie	Rhône-Alpes	France
Production de lait de vache	297	61	25	201	357	195	126	271	1 533	23 696
dont livraison à l'industrie <sup>1</sup>	292	59	23	176	327	190	110	221	1 397	23 229
Production de lait de chèvre	3	14	15	6	8	7	3	3	59	581
dont livraison à l'industrie <sup>1</sup>	-	9	9	1	4	4	-	-	27	455

1. Livraisons réalisées par les producteurs du département quelle que soit la localisation de l'entreprise récoltante.

Source : Agreste - SAA 2013

## Les quotas laitiers 2014

(million de litres)	Ain	Ardèche	Drôme	Isère	Loire	Rhône	Savoie	Haute-Savoie	Rhône-Alpes	France
Total des quotas <sup>1</sup>	326	68	29	202	377	226	135	285	1 649	25 469
Nombre de détenteurs de quotas	809	389	117	666	1 517	912	793	1 211	6 414	70 629

1. Livraisons + ventes directes

Source : Agreste - SISA Quotas laitiers 2014

## L'industrie laitière en 2013

(million de litres)	Ain	Ardèche	Drôme	Isère	Loire	Rhône	Savoie	Haute-Savoie	Rhône-Alpes	France
<b>Lait de vache</b>										
Produits frais <sup>1</sup>	1 500	687	-	292 350	83 817	394	5 516	4 937	389 201	2 732 958
Fromages <sup>2</sup>	24 971	972	1 742	28 754	7 977	1 196	18 538	23 537	107 685	1 776 394
<b>Lait de chèvre</b>										
Fromages <sup>2</sup>	210	1 078	2 239	273	1 762	157	-	-	5 717	90 718

1. Crème conditionnée, laits fermentés, desserts lactés

2. hors fromages fondus

Source : Agreste - EAL 2013 provisoire

# L'industrie agroalimentaire

## Les abattages d'animaux de boucherie en 2013

Poids (tonne) <i>Têtes</i>	Ain	Ardèche	Drôme	Isère	Loire	Rhône	Savoie	Haute-Savoie	Rhône-Alpes	France
Gros bovins	12 208	1 206	5 341	4 159	56 716	5 951	1 978	7 326	94 884	1 193 825
	33 331	3 839	13 981	10 739	151 588	17 154	5 604	21 154	257 390	3 208 005
Veaux de boucherie	2 206	478	1 092	515	11 642	1 514	596	859	18 902	181 433
	16 924	3 683	8 792	4 175	88 090	10 950	5 248	6 502	144 364	1 334 267
Porcins	28 649	2 017	10 329	551	1 005	1 148	943	42	44 684	1 938 828
	336 629	24 488	120 196	6 954	11 398	14 180	10 812	405	525 062	23 747 338
Ovins - Caprins	109	539	144	131	80	880	171	28	2 082	83 237
	5 998	32 689	8 531	7 816	4 174	51 608	9 937	1 676	122 429	4 405 960

Source : Agreste - Enquête auprès des abattoirs 2013

## Les abattoirs d'animaux de boucherie en 2010

(effectif)	Ain	Ardèche	Drôme	Isère	Loire	Rhône	Savoie	Haute-Savoie	Rhône-Alpes
Nombre d'établissements	4	3	4	4	5	2	4	1	27
Effectif salarié au 31/12/2010	195	36	120	55	394	S	38	S	1 021

S : secret statistique

Source : Enquête Draaf / CLAP 2010

# L'industrie agroalimentaire

## Les établissements <sup>(1)</sup> des industries agroalimentaires en 2012

nombre d'établissements <sup>(1)</sup> effectif salarié au 31/12/2012	Ain	Ardèche	Drôme	Isère	Loire	Rhône	Savoie	Haute- Savoie	Rhône- Alpes	France
<b>101 - Industrie des viandes</b>	56 1 277	36 751	34 858	41 951	79 1 802	62 1 067	27 329	28 306	363 7 341	3 680 108 347
<b>102 - Industrie du poisson</b>	5 92	1 3	1 27	1 0	2 9	5 76	5 10	2 2	22 219	469 12 047
<b>103 - Industrie des fruits et légumes</b>	13 80	24 158	32 722	15 77	13 24	21 298	12 14	7 163	137 1 536	1 721 23 059
<b>104 - Industrie des corps gras</b>	4 24	4 4	12 51	14 2	2 2	4 53	2 1	2 0	44 137	323 3 018
<b>105 - Industrie laitière</b>	34 654	18 124	9 129	28 1 244	25 704	22 315	43 458	84 1 200	263 4 828	1 995 56 685
<b>106 - Travail des grains</b>	5 34	4 164	7 66	8 123	6 84	5 48	4 26	7 360	46 905	687 14 679
<b>107 - Boulangerie-pâtisserie ; pâtes</b>	15 356	12 101	46 1 431	33 517	20 467	53 1 070	21 494	21 169	221 4 605	2 195 44 182
<b>108 - Autres industries alimentaires</b>	57 760	40 335	77 1 479	103 635	69 1 327	111 1 485	40 305	76 287	573 6 613	5 436 73 256
<b>109 - Fabrication d'aliments pour animaux</b>	13 164	0 0	9 61	7 164	9 540	4 16	0 0	5 18	47 963	791 17 222
<b>110 - Fabrication de boissons</b>	27 52	46 206	50 599	39 421	19 426	55 381	28 258	32 1 275	296 3 618	3 974 39 118
<b>Total</b>	<b>229</b> <b>3 493</b>	<b>185</b> <b>1 846</b>	<b>277</b> <b>5 423</b>	<b>289</b> <b>4 134</b>	<b>244</b> <b>5 385</b>	<b>342</b> <b>4 809</b>	<b>182</b> <b>1 895</b>	<b>264</b> <b>3 780</b>	<b>2 012</b> <b>30 765</b>	<b>21 271</b> <b>391 613</b>

(1) Établissements implantés dans le territoire concerné, indépendamment de la localisation du siège social ; hors établissements relevant du champ de l'artisanat commercial.  
Les codes renvoient à la nomenclature d'activités NAF2.

Source : Insee CLAP 2012

# L'industrie agroalimentaire

## Les entreprises régionales <sup>(1)</sup> en 2012

Indicateurs 2012 (en million €)	Nombre d'unités légales	Effectif salarié en ETP	Chiffre d'affaires net	CA dont export	Valeur ajoutée au coût des facteurs	EBE net	Taux de marge (EBE/VA)	Taux de rentabilité économique
101 - Industrie des viandes	71	5 384	1 900	131	238	5	2%	1%
102 - Industrie du poisson	4	129	21	1	5	0	7%	3%
103 - Industrie des fruits et légumes	11	765	394	102	55	13	24%	5%
104 - Industrie des corps gras	1	S	S	S	S	S	S	S
105 - Industrie laitière	40	1 989	651	74	100	22	22%	6%
106 - Travail des grains	5	294	122	2	21	7	33%	9%
107 - Boulangerie-pâtisserie ; pâtes	27	2 924	726	63	160	31	20%	6%
108 - Autres industries alimentaires	48	3 925	913	141	226	54	24%	9%
109 - Fabrication d'aliments pour anx.	5	228	179	25	15	5	33%	7%
110 - Fabrication de boissons	18	1 420	946	81	166	81	49%	14%
<b>Sous total Industries agroalimentaires</b>	<b>230</b>	<b>17 094</b>	<b>5 857</b>	<b>620</b>	<b>988</b>	<b>219</b>	<b>22%</b>	<b>7%</b>
462 - Commerce de gros de produits bruts et animaux	21	1 337	869	78	88	31	35%	6%
463 - Commerce de gros de produits alimentaires et boissons	126	5 437	3 084	353	364	109	30%	9%
<b>Sous total Commerce de gros</b>	<b>147</b>	<b>6 774</b>	<b>3 953</b>	<b>431</b>	<b>452</b>	<b>139</b>	<b>31%</b>	<b>8%</b>
<b>Total IAA et commerce de gros</b>	<b>377</b>	<b>23 869</b>	<b>9 810</b>	<b>1 051</b>	<b>1 440</b>	<b>358</b>	<b>25%</b>	<b>8%</b>

Source : Agreste

(1) Champ : entreprises de 20 salariés et plus des divisions 10 et 11 (hors artisanat commercial) et groupes 462 et 463 de la NAF rev2.

Une entreprise est considérée comme régionale si au moins 80 % des salariés travaillent dans la région

S : secret statistique

# Les comptes de l'agriculture

## La valeur de la production en 2013

(million d'euros)	Ain	Ardèche	Drôme	Isère	Loire	Rhône	Savoie	Haute-Savoie	Rhône-Alpes	France
Productions végétales (hors subventions)	231	185	523	289	156	458	60	50	1 951	40 806
dont céréales	98	7	64	84	24	27	8	10	322	10 986
fourrages	59	24	25	51	81	32	1	2	274	5 622
fruits	1	62	146	78	20	37	8	8	360	2 786
vins d'appellation	7	28	158	2	5	257	26	1	486	8 365
+ Productions animales (hors subventions)	276	87	180	184	323	141	96	177	1 464	27 002
dont bétail	105	24	31	75	171	43	21	32	500	11 969
produits avicoles	40	18	98	11	10	8	3	6	195	4 892
lait et produits laitiers	126	40	27	91	137	84	68	135	708	9 475
+ Productions de service (hors subventions)	47	18	50	42	28	37	19	27	267	4 266
<b>= Production totale au prix producteur</b>	<b>554</b>	<b>290</b>	<b>753</b>	<b>516</b>	<b>507</b>	<b>636</b>	<b>174</b>	<b>254</b>	<b>3 682</b>	<b>72 074</b>
+ Subventions sur les produits	4	4	3	5	12	3	2	1	32	841
<b>= Production totale au prix de base</b>	<b>558</b>	<b>293</b>	<b>756</b>	<b>520</b>	<b>518</b>	<b>639</b>	<b>176</b>	<b>255</b>	<b>3 715</b>	<b>72 915</b>

Source : Agreste - Comptes provisoires 2013

## Les aides à l'agriculture de la PAC en 2013

(million d'euros)	Ain	Ardèche	Drôme	Isère	Loire	Rhône	Savoie	Haute-Savoie	Rhône-Alpes	France
Aides du 1 <sup>er</sup> pilier	66,0	19,9	41,5	61,4	64,3	32,1	15,9	23,6	325	7 823
dont aides découplées (DPU)	60,0	13,3	34,2	54,1	48,4	25,6	12,3	19,2	267	6 793
Aides surfaces du 2 <sup>ème</sup> pilier	7,8	15,2	11,1	12,1	26,2	11,2	17,2	19,2	120	nd
dont ICHN	4,2	11,8	8,6	8,0	19,3	9,8	12,0	14,2	88	nd
PHAE	2,4	2,4	2,1	2,7	4,9	1,2	4,2	4,4	24	222
Aides hors surfaces du 2 <sup>ème</sup> pilier	3,3	2,2	3,7	3,8	5,8	3,4	3,7	3,4	29	nd
<b>Total 1<sup>er</sup> et 2<sup>ème</sup> piliers</b>	<b>77,1</b>	<b>37,3</b>	<b>56,3</b>	<b>77,3</b>	<b>96,3</b>	<b>46,7</b>	<b>36,8</b>	<b>46,2</b>	<b>474</b>	<b>nd</b>

Source : SSP/Draaf

nd : non disponible



# Les comptes de l'agriculture

## Estimation du résultat courant avant impôt par actif non salarié en 2013

(millier d'euros 2013)	Ain	Ardèche	Drôme	Isère	Loire	Rhône	Savoie	Haute-Savoie	Rhône-Alpes	France
RCAI/Utans en 2013	21,6	39,7	38,3	21,9	23,9	24,0	27,6	22,5	28,2	27,9
RCAI/Utans en 2012	27,3	29,0	34,0	27,6	21,5	20,4	22,5	20,3	26,5	33,1
2013/2012 en %	-21%	37%	13%	-21%	12%	18%	23%	11%	6%	-16%

(1) RCAI/UTANS : résultat courant avant impôt par unité de travail annuel non salarié

Source : Agreste - Comptes définitifs 2012, comptes provisoires 2013

## Le résultat moyen d'une exploitation rhônalpine en 2013 (champ des exploitations moyennes et grandes)

(millier d'euros courants)	Toutes orientations		Céréales, Oléagineux, Protéagineux		Viticulture		Arboriculture		Bovin lait	
	2013	2013/2012	2013	2013/2012	2013	2013/2012	2013	2013/2012	2013	2013/2012
<b>Production de l'exercice</b>	<b>170,3</b>	+4%	<b>99,4</b>	-27%	<b>189,4</b>	+27%	<b>165,2</b>	+7%	<b>162,3</b>	+7%
- Charges externes	103,4	+2%	84,2	+2%	65,2	+2%	66,0	+2%	108,9	+3%
= <b>Valeur ajoutée</b>	<b>67,0</b>	+6%	<b>15,2</b>	-71%	<b>124,2</b>	+47%	<b>99,2</b>	+11%	<b>53,4</b>	+17%
+ Subventions d'exploitation (1)	26,6	-1%	30,6	-4%	7,9	-1%	11,5	-13%	37,8	+0%
- Charges (2)	23,8	+3%	13,4	+2%	35,4	+3%	41,7	+4%	13,4	+2%
= <b>Excédent Brut d'Exploitation</b>	<b>69,8</b>	+4%	<b>32,4</b>	-55%	<b>96,7</b>	+66%	<b>68,9</b>	+11%	<b>77,8</b>	+10%
+ Produits financiers (3)	0,5	-0%	0,4	+0%	0,6	+0%	0,4	+0%	0,5	+0%
- Charges financières (4)	29,1	+1%	21,1	+1%	18,4	+1%	26,7	+1%	38,0	+1%
= <b>Résultat Courant Avant Impôt</b>	<b>41,2</b>	<b>+7%</b>	<b>11,7</b>	<b>-77%</b>	<b>79,0</b>	<b>+94%</b>	<b>42,6</b>	<b>+18%</b>	<b>40,2</b>	<b>+22%</b>

(1) : y.c remboursement forfaitaire TVA et indemnités d'assurance

(2) : charges = charges de personnel + fermages + impôts

(3) : y.c transferts de charges

(4) : y.c dotation aux amortissements

Source : Agreste - Comptes définitifs 2012, Comptes provisoires 2013

# La forêt et le bois

## La récolte de bois en 2013

(x 1 000 m <sup>3</sup> au lieu de récolte)	Ain	Ardèche	Drôme	Isère	Loire	Rhône	Savoie	Haute-Savoie	Rhône-Alpes	France
<b>Bois d'œuvre</b>	<b>252</b>	<b>170</b>	<b>59</b>	<b>242</b>	<b>345</b>	<b>301</b>	<b>222</b>	<b>238</b>	<b>1 829</b>	<b>18 534</b>
dont feuillus résineux	53	2	12	33	5	8	7	2	121	4 861
<b>Bois d'industrie</b>	199	168	47	209	340	293	215	236	1 708	13 673
<b>Bois énergie<sup>(1)</sup></b>	31	35	63	74	27	27	3	1	261	10 403
<b>Total récolte<sup>(1)</sup></b>	69	58	52	133	32	29	40	33	446	6 915
dont bois certifié	352	264	174	448	404	357	265	273	2 537	35 852
	172	96	61	105	144	103	120	76	876	18 582

(1) commercialisé (hors autoconsommation)

Source : Agreste - Enquêtes Exploitations forestières et scieries 2013

## La production de sciages en 2013

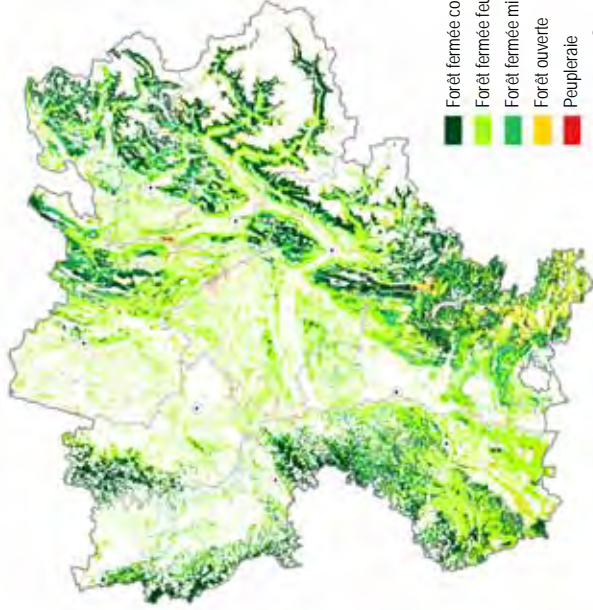
(1 000 m <sup>3</sup> sciages au lieu de production)	Ain	Ardèche	Drôme	Isère	Loire	Rhône	Savoie	Haute-Savoie	Rhône-Alpes	France
Sciages feuillus	38	1	3	5	2	4	0	0	53	1 305
Sciages résineux	298	80	35	154	160	58	91	153	1 030	6 544
dont sapin-épicéa	274	27	31	139	91	25	87	151	824	3 626
douglas	16	34	4	11	51	33	2	1	150	751
<b>Total sciages<sup>(1)</sup></b>	<b>336</b>	<b>81</b>	<b>38</b>	<b>160</b>	<b>162</b>	<b>62</b>	<b>91</b>	<b>153</b>	<b>1 083</b>	<b>7 901</b>

(1) nc bois tropicaux, merrains, bois sous rails

Source : Agreste - Enquêtes Exploitations forestières et scieries 2013

# La forêt et le bois

## Les peuplements forestiers



Source : ©IGN - BDCarto® 2011, BDForet® 2013

## Les établissements de la filière forêt-bois en 2012

nombre d'établissements <i>effectif salarié au 31/12/2012</i>	Ain	Ardèche	Drôme	Isère	Loire	Rhône	Savoie	Haute- Savoie	Rhône- Alpes	France
02.2 - Exploitation forestière	194 93	111 44	82 33	260 86	443 47	290 44	125 32	177 56	1 682 435	15 669 7 724
02.4 - Services de soutien à l'exploitation forestière	104 166	102 55	76 128	157 278	219 40	123 52	67 275	128 183	976 1 177	10 156 11 362
16.1 - Sciage et rabotage du bois	59 473	41 78	42 157	129 348	95 343	62 214	67 154	75 341	570 2 108	4 045 18 744
16.2 - Fabrication d'articles en bois, liège, vannerie	95 557	73 163	116 522	194 652	112 882	191 995	108 239	131 529	1 020 4 539	8 809 47 792
17.1 - Fabrication de pâte à papier, de papier et de carton	2 11	4 52	5 373	21 802	0 0	5 62	2 324	2 276	41 1 900	256 17 401
17.2 - Fabrication d'articles en papier ou en carton	26 637	21 601	30 455	52 1 230	41 822	86 992	9 176	13 54	278 4 967	1 978 46 575
31.0 - Fabrication de meubles	156 1 585	98 178	153 390	306 740	205 764	391 1 067	144 105	254 1 389	1 707 6 218	16 245 47 180
<b>Ensemble</b>	<b>636 3 522</b>	<b>450 1 171</b>	<b>504 2 058</b>	<b>1 119 4 136</b>	<b>1 115 2 898</b>	<b>1 148 3 426</b>	<b>522 1 305</b>	<b>780 2 828</b>	<b>6 274 21 344</b>	<b>57 158 196 778</b>

Les codes renvoient à la nomenclature d'activités NAF2. La filière bois n'est pas entièrement décrite (travaux de construction ou de menuiserie...). Inversement, la fabrication de meubles s'entend tous matériaux confondus.

Source : Insee - CLAP 2012

## Les établissements - Rentrée 2014

(nombre d'établissements)

	Ain	Ardèche	Drôme	Isère	Loire	Rhône	Savoie	Haute-Savoie	Rhône-Alpes
Public	2	1	2	5	3	3	2	2	20
Privé à temps plein	2	3	4	6	3	3	1	4	26
Privé à rythme approprié	5	1	4	10	8	10		9	47
<b>Total</b>	<b>9</b>	<b>5</b>	<b>10</b>	<b>21</b>	<b>14</b>	<b>16</b>	<b>3</b>	<b>15</b>	<b>93</b>

Source : DRAAF Rhône-Alpes - SRFD

## Les effectifs - Rentrée 2014

(nombre d'élèves)

	Ain	Ardèche	Drôme	Isère	Loire	Rhône	Savoie	Haute-Savoie	Rhône-Alpes
Public	714	427	637	1 215	1 028	688	614	493	5 816
Privé à temps plein	613	400	962	1 381	982	677	281	1 583	6 879
Privé à rythme approprié	938	167	641	1 547	1 230	1 335		1 302	7 160
<b>Total</b>	<b>2 265</b>	<b>994</b>	<b>2 240</b>	<b>4 143</b>	<b>3 240</b>	<b>2 700</b>	<b>895</b>	<b>3 378</b>	<b>19 855</b>

Source : DRAAF Rhône-Alpes - SRFD

# La valeur vénale des terres agricoles

## Le prix moyen des terres et prés libres de plus de 70 ares

(euros courants/hectare)

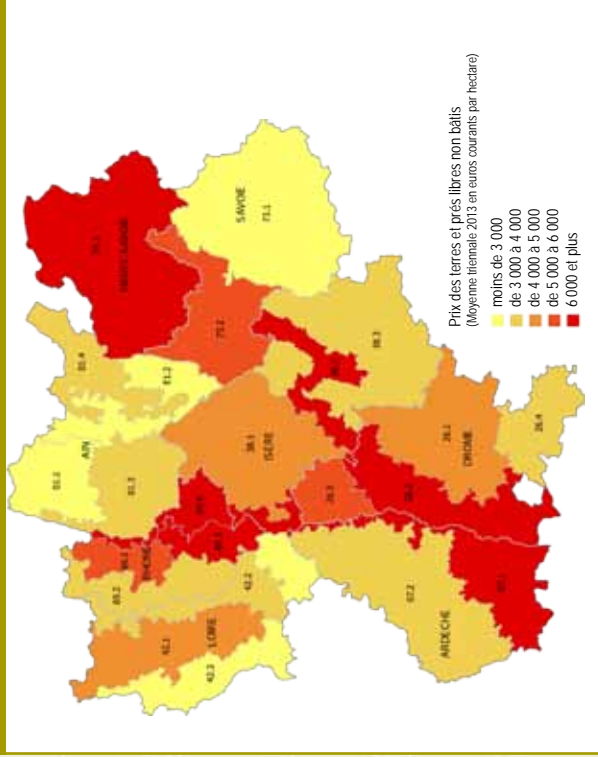
	2013	Evolution 2013/2012	Minimum 2013 (1)	Maximum 2013 (2)
<b>Ain</b>	<b>3 260</b>	<b>1%</b>		
01.1 Bresse	2 900	-2%	1 000	5 390
01.2 Bugy	2 780	15%	600	11 050
01.3 Vallée de la Saône - Dombes - Coteaux	3 690	5%	1 400	8 190
01.4 Pays de Gex - Haut-Bugey	3 430	-19%	790	15 000
<b>Ardèche</b>	<b>5 220</b>	<b>5%</b>		
07.1 Bas Vivarais - Coiron - Vallée du Rhône	9 380	17%	1 900	26 370
07.2 Plateau ardéchois	3 860	-3%	900	14 970
<b>Drôme</b>	<b>6 030</b>	<b>4%</b>		
26.1 Vercors - Diois	4 350	10%	1 330	10 000
26.2 Plaines Rhodaniennes - Tricastin - Région de Royans	7 520	2%	2 340	12 790
26.3 Valloire - Gallaurie et Herbasse	5 800	-4%	1 940	17 100
26.4 Baronnies	3 150	77%	1 000	7 760
<b>Isère</b>	<b>4 600</b>	<b>-15%</b>		
38.1 Bas-Dauphiné	4 330	-14%	1 500	10 030
38.2 Vallée du Grésivaudan - Vallée du Rhône	6 640	-27%	2 190	13 180
38.3 Préalpes - Région Haute-Alpine	3 820	2%	740	15 700
<b>Loire</b>	<b>3 380</b>	<b>2%</b>		
42.1 Plaine du Forez et Roannais	4 000	11%	1 500	10 060
42.2 Monts du Lyonnais et du Jarez	3 480	-11%	1 420	9 150
42.3 Monts du Forez, Madeleine, Pilat	2 380	-3%	890	5 240
<b>Rhône</b>	<b>4 640</b>	<b>2%</b>		
69.1 Beaujolais viticole	5 340	28%	1 340	20 850
69.2 Monts du Lyonnais	3 240	-2%	970	17 840
69.3 Plateau du Lyonnais - Zone fruitière viticole du Lyonnais	6 760	-6%	1 600	21 350
69.4 Vallées et plaines Nord et Est de Lyon	7 020	3%	2 470	20 000
<b>Savoie</b>	<b>5 150</b>	<b>-14%</b>		
73.1 Beaufortin - Tarentaise - Maurienne	2 440	-14%	540	9 530
73.2 Savoie Ouest	5 910	-14%	1 490	15 000
<b>Haute-Savoie</b>	<b>9 550</b>	<b>6%</b>		
74.1 Haute-Savoie	9 550	6%	2 380	23 010

(1) Minimum : 95% des prix sont supérieurs à ce seuil  
(2) Maximum : 5% des prix sont supérieurs à ce seuil

Source : Safer - SSP - Terres d'Europe - Scafr

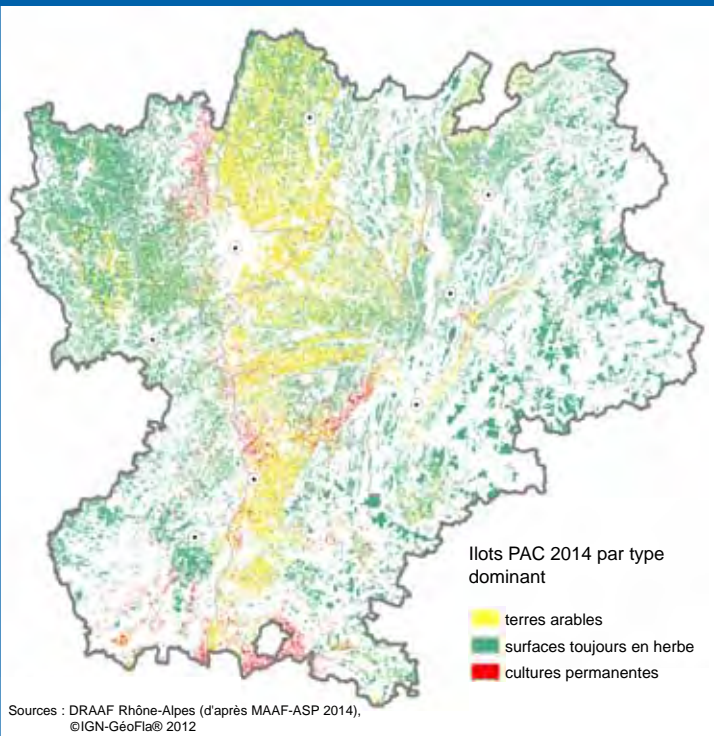
# La valeur vénale des terres agricoles

## La valeur vénale des terres agricoles



Source : SSP - Scarf  
©IGN-GéoFLA®(2011), ©IGN - BDCarto®

### Les surfaces déclarées à la PAC en 2014



Direction régionale de l'alimentation, de l'agriculture et de la forêt  
**Service régional de la statistique, de l'information et de la prospective**

Cité administrative de la Part-Dieu – 165, rue Garibaldi – 69401 LYON cedex 03  
Tél. : 04 78 63 25 35 Fax : 04 78 63 34 37 Mél : sersip.draaf-rhone-alpes@agriculture.gouv.fr  
Directeur de la publication : Gilles Pelurson Dépôt légal : décembre 2014 ISSN : 2103 - 9550  
Composition : Sersip Imprimerie : Prune & mangué Prix : 3,50 €