



Réseau d'Information Comptable Agricole

Le Réseau d'Information Comptable Agricole, opération communautaire de recueil d'informations comptables, permet de comparer les résultats des différents types d'agriculture.

Dans cette publication, la classification retenue et la taille des échantillons permettent l'analyse de dix cohortes :

Toutes orientations confondues

Toutes orientations excepté la viticulture

Viticulture (appellation et autre)



Grandes cultures

dont Céréales et oléoprotéagineux

dont Cultures générales

Bovins lait

Bovins viande

Ovins, Caprins

Polyculture, polyélevage

Les dix "Chiffres et données" mis à votre disposition mettent en parallèle les données 2011 et 2012 de l'agriculture d'Aquitaine confrontée aux autres régions métropolitaines.

En complément de cette série de documents un lien vers une feuille de calcul interactive permet une exploration de l'ensemble des postes de charge de huit de ces orientations ou regroupement d'orientations

Ouvrir ce fichier au format

Excel OU Calc

Agreste Aquitaine

Chiffres et données

Numéro 94 - juin 2014

Réseau d'Information Comptable Agricole

Toutes orientations

unités : Nb, ha, € courants

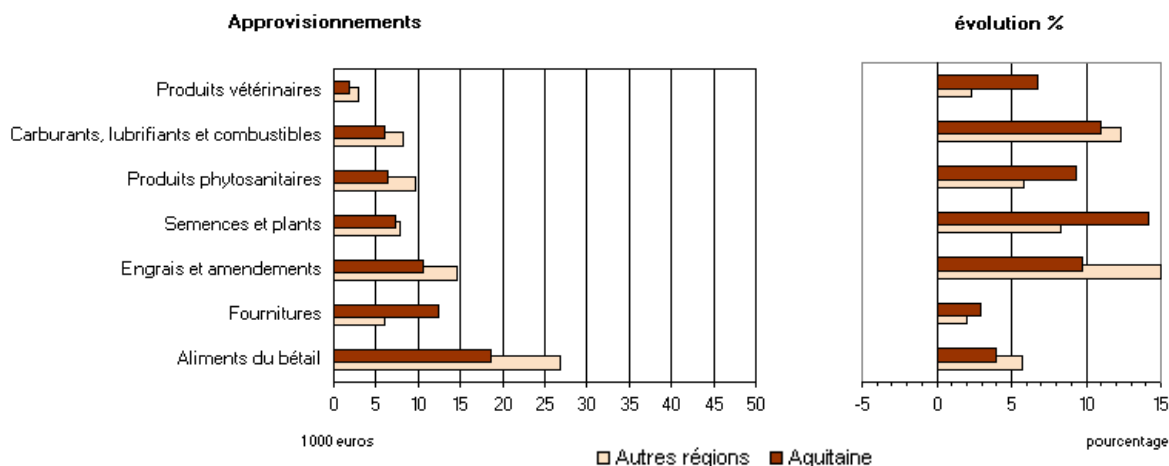
Moyennes par exploitation	Aquitaine			Autres régions		
	2011	2012	Δ %*	2011	2012	Δ %*
Nombre exploitations : échantillon	476	476		6 022	6 022	
Nombre exploitations : univers	23 767	23 767		280 818	280 818	
Caractéristiques physiques						
Superficie agricole utilisée (SAU) ha	48,4	49,2	+ 1,6	88,6	89,1	+ 0,5
<i>dont : en fermage ha</i>	31,7	31,9	+ 0,5	73,4	73,7	+ 0,4
<i>dont : en céréales ha</i>	16,7	17,3	+ 3,5	31,3	31,9	+ 2,0
<i>dont : en vignes ha</i>	5,8	5,9	+ 0,2	2,1	2,1	- 0,1
Unités gros bétail (UGB)	42,0	41,9	- 0,4	88,2	90,4	+ 2,5
Unités de travail annuel (UTA)	2,4	2,4	+ 1,0	2,0	2,0	- 0,7
<i>dont : non salariées</i>	1,4	1,4	+ 0,5	1,5	1,4	- 1,0
Financement et éléments du bilan (milliers d'euros)						
Fond de roulement net	108,1	116,0	+ 6	119,3	123,7	+ 2
Autofinancement	30,7	29,6	- 5	36,2	34,6	- 6
Actif immobilisé	196,6	197,4	- 1	245,4	253,1	+ 2
<i>dont : Capital d'exploitation</i>	139,6	139,1	- 2	192,4	198,6	+ 2
Actif circulant	184,5	190,8	+ 2	165,5	172,5	+ 3
<i>dont : Stocks</i>	121,3	121,5	- 1	99,1	102,5	+ 2
Capitaux propres	213,7	225,0	+ 4	247,9	259,2	+ 3
Endettement total	168,5	164,1	- 4	164,4	167,9	+ 1
Soldes intermédiaires de gestion (milliers d'euros)						
Production nette des achats d'animaux	181,5	194,9	+ 6	194,5	207,3	+ 5
+ Rabais remises ristournes obtenus	0,2	0,2	///	0,5	0,4	///
- Approvisionnement	58,0	63,1	+ 7	69,2	75,8	+ 8
- Autres charges externes	52,2	55,2	+ 4	47,8	50,3	+ 4
= Valeur ajoutée hors fermage	71,5	76,8	+ 6	78,0	81,7	+ 3
+ Subventions d'exploit. & indemnités d'assurance	21,8	21,1	- 5	34,5	33,8	- 3
- Loyers et fermages	9,4	9,5	- 1	13,4	13,6	+ ε
- Impôts et taxes	2,3	2,4	+ 4	2,2	2,2	- 1
- Charges de personnel	21,1	22,0	+ 2	12,3	12,8	+ 3
= Excédent brut d'exploitation	60,5	64,0	+ 4	84,6	87,0	+ 1
+ Autres produits de gestion courante	0,2	0,1	///	0,4	0,4	///
- Dotation aux amortissements	22,0	22,9	+ 2	28,9	30,0	+ 2
= Résultat d'exploitation	38,7	41,2	+ 5	56,2	57,3	+ ε
+ Produits financiers	0,3	0,4	///	0,6	0,7	///
- Charges financières	4,4	4,4	- 1	5,2	5,1	- 2
= Résultat courant avant impôts	34,6	37,2	+ 6	51,6	52,9	+ 1
Revenu disponible (milliers d'euros)						
- Charges sociales de l'exploitants	7,2	8,0	+ 10	10,5	11,7	+ 10
+ Amortissements	22,0	22,9	+ 2	28,9	30,0	+ 2
- Remb. en capital des prêts moyen / long terme	18,1	19,3	+ 5	24,3	24,6	- ε
= Revenu disponible	31,4	32,7	+ 3	45,8	46,5	+ ε
par unité de travail non salariée	13,2	13,6	+ 2	22,5	23,1	+ 1
par hectare de sau	0,65	0,66	+ 1	0,52	0,52	- ε

Source : Rica échantillon constant-constant 2011-2012

*Les évolutions sont exprimées en valeur réelle à l'aide de l'indice du prix du produit intérieur brut (+ 1,015 % entre 2011 et 2012).

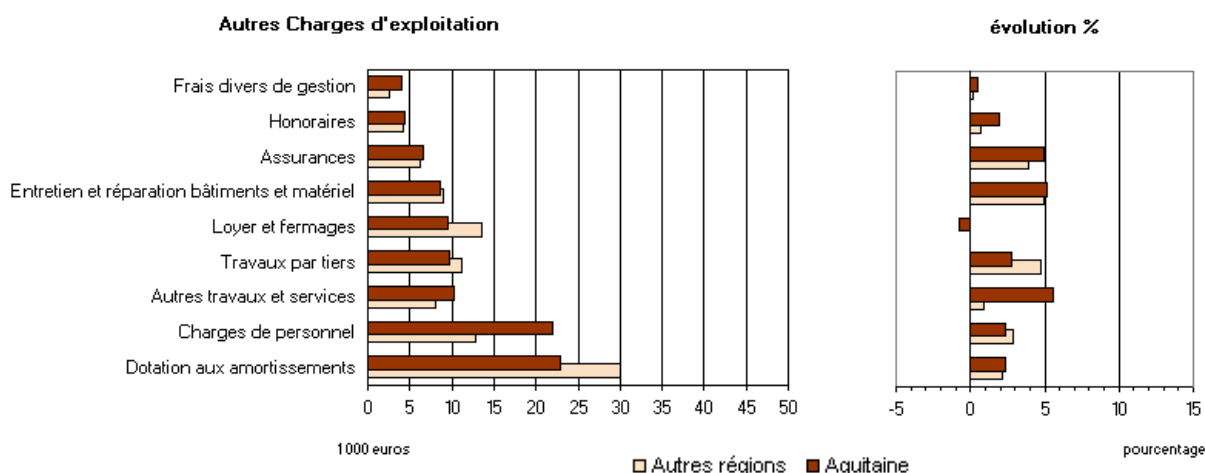
Approvisionnement	Toutes orientations					
	Aquitaine			Autres régions		
	2011	2012	Δ %*	2011	2012	Δ %*
Aliments du bétail	17,6	18,5	+ 4	25,1	26,9	+ 6
Carburants, lubrifiants et combustibles	5,3	6,0	+ 11	7,1	8,1	+ 12
Engrais et amendements	9,5	10,6	+ 10	12,4	14,5	+ 15
Fournitures	11,9	12,4	+ 3	5,7	5,9	+ 2
Produits phytosanitaires	5,8	6,4	+ 9	9,0	9,6	+ 6
Produits vétérinaires	1,8	1,9	+ 7	2,8	2,9	+ 2
Semences et plants	6,3	7,3	+ 14	7,1	7,8	+ 8
Ensemble	58,0	63,1	+ 7	69,2	75,8	+ 8

Source : Rica échantillon constant-constant 2011-2012



Autres Charges d'exploitation	Toutes orientations					
	Aquitaine			Autres régions		
	2011	2012	Δ %*	2011	2012	Δ %*
Assurances	6,2	6,6	+ 5	5,9	6,2	+ 4
Autres travaux et services	9,6	10,3	+ 6	7,9	8,1	+ 1
Charges de personnel	21,1	22,0	+ 2	12,3	12,8	+ 3
Dotation aux amortissements	22,0	22,9	+ 2	28,9	30,0	+ 2
Entretien et réparation bâtiments et matériel	8,1	8,7	+ 5	8,4	8,9	+ 5
Frais divers de gestion	4,0	4,1	+ ε	2,5	2,5	+ ε
Honoraires	4,2	4,4	+ 2	4,1	4,2	+ 1
Loyer et fermages	9,4	9,5	- 1	13,4	13,6	+ ε
Travaux par tiers	9,3	9,7	+ 3	10,5	11,2	+ 5
Ensemble	107,0	111,9	+ 3	104,5	100,4	- 5

Source : Rica échantillon constant-constant 2011-2012



© AGRESTE
2014

Prix : 2,50 €

Cette publication est disponible à parution sur les sites internet de la statistique agricole : <http://agreste.agriculture.gouv.fr>
et de la DRAAF Aquitaine : <http://draaf.aquitaine.agriculture.gouv.fr>

Agreste : la statistique agricole

Direction Régionale de l'Alimentation, de l'Agriculture et de la Forêt
Service régional de l'information statistique, économique et territoriale
51, rue Kiéser - CS 31387 - 33077 BORDEAUX CEDEX
Tel : 05.56.00.42.09 - Fax : 05.56.00.42.90
Courriel : contact.srise.draaf-aquitaine@agriculture.gouv.fr

Directeur Régional : Hervé DURAND
Directeur de publication : Jean-Pierre MORZIERES
Composition - Impression : SRISET Aquitaine
Dépôt légal à parution
N° CPPAP : 2250AD - ISSN : 1283 - 5412



Agreste Aquitaine

Chiffres et données

Numéro 95 - juin 2014

Réseau d'Information Comptable Agricole

Autres que Viticulture

unités : Nb, ha, € courants

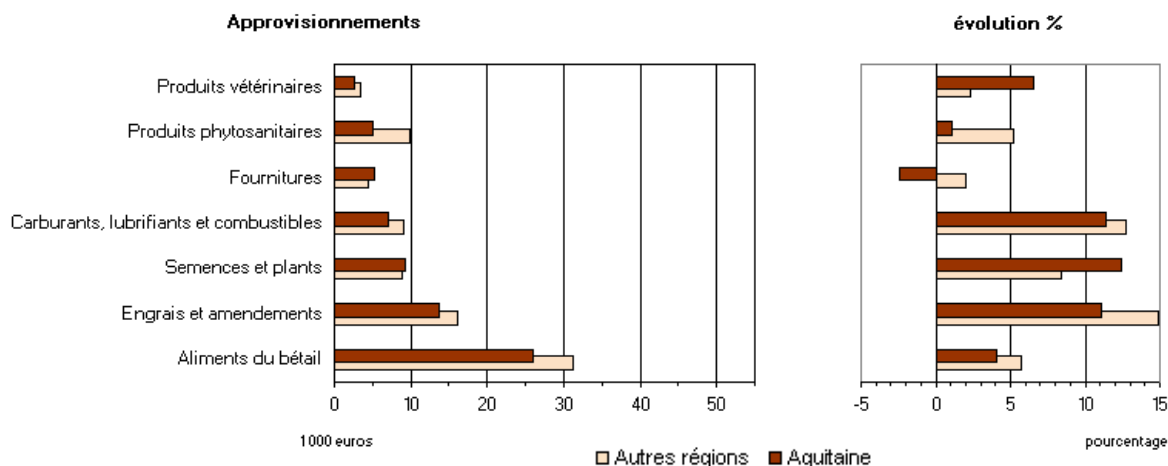
Moyennes par exploitation	Aquitaine			Autres régions		
	2011	2012	Δ %*	2011	2012	Δ %*
Nombre exploitations : échantillon	309	309		5 220	5 220	
Nombre exploitations : univers	16 964	16 964		241 845	241 845	
Caractéristiques physiques						
Superficie agricole utilisée (SAU) ha	56,9	57,9	+ 1,7	99,2	99,7	+ 0,6
<i>dont : en fermage ha</i>	36,9	37,0	+ 0,2	82,7	83,1	+ 0,5
<i>dont : en céréales ha</i>	22,7	23,4	+ 3,2	35,6	36,4	+ 2,1
<i>dont : en vignes ha</i>	0,2	0,2	///	0,2	0,2	///
Unités gros bétail (UGB)	58,3	58,1	- 0,3	102,4	104,9	+ 2,5
Unités de travail annuel (UTA)	1,9	2,0	+ 1,4	1,9	1,9	- 0,5
<i>dont : non salariées</i>	1,4	1,4	+ 0,1	1,5	1,5	- 0,8
Financement et éléments du bilan (milliers d'euros)						
Fond de roulement net	53,3	56,9	+ 5	90,4	96,2	+ 5
Autofinancement	24,5	25,5	+ 3	36,2	37,5	+ 2
Actif immobilisé	185,8	187,1	- 1	250,2	258,5	+ 2
<i>dont : Capital d'exploitation</i>	139,2	138,1	- 2	203,2	210,1	+ 2
Actif circulant	83,5	89,0	+ 5	133,9	142,3	+ 5
<i>dont : Stocks</i>	35,5	35,9	- ε	70,9	74,9	+ 4
Capitaux propres	158,1	164,4	+ 2	221,1	234,2	+ 4
Endettement total	112,0	112,4	- 1	164,3	168,1	+ 1
Soldes intermédiaires de gestion (milliers d'euros)						
Production nette des achats d'animaux	153,2	164,3	+ 6	190,0	207,3	+ 7
+ Rabais remises ristournes obtenus	0,3	0,3	///	0,5	0,5	///
- Approvisionnement	63,5	68,7	+ 7	75,5	82,8	+ 8
- Autres charges externes	46,8	49,0	+ 3	47,2	50,2	+ 5
= Valeur ajoutée hors fermage	43,2	46,9	+ 7	67,7	74,8	+ 9
+ Subventions d'exploit. & indemnités d'assurance	27,3	27,5	- 1	39,2	38,4	- 3
- Loyers et fermages	6,0	6,4	+ 5	12,0	12,5	+ 2
- Impôts et taxes	1,4	1,4	- 1	2,0	2,0	- 1
- Charges de personnel	9,5	10,4	+ 7	9,4	9,8	+ 3
= Excédent brut d'exploitation	53,6	56,2	+ 3	83,5	88,9	+ 5
+ Autres produits de gestion courante	0,1	0,1	///	0,4	0,3	///
- Dotation aux amortissements	22,1	22,9	+ 2	30,1	31,4	+ 3
= Résultat d'exploitation	31,6	33,4	+ 4	53,8	57,8	+ 6
+ Produits financiers	0,3	0,4	///	0,7	0,8	///
- Charges financières	3,7	3,6	- 5	5,3	5,3	- 2
= Résultat courant avant impôts	28,1	30,2	+ 6	49,2	53,3	+ 7
Revenu disponible (milliers d'euros)						
- Charges sociales de l'exploitants	7,1	7,9	+ 10	10,1	11,4	+ 11
+ Amortissements	22,1	22,9	+ 2	30,1	31,4	+ 3
- Remb. en capital des prêts moyen / long terme	18,1	17,8	- 3	25,1	25,6	+ 1
= Revenu disponible	25,1	27,4	+ 8	44,1	47,7	+ 6
par unité de travail non salariée	13,0	14,0	+ 6	22,9	24,9	+ 7
par hectare de sau	0,44	0,47	+ 6	0,44	0,48	+ 6

Source : Rica échantillon constant-constant 2011-2012

*Les évolutions sont exprimées en valeur réelle à l'aide de l'indice du prix du produit intérieur brut (+ 1,015 % entre 2011 et 2012).

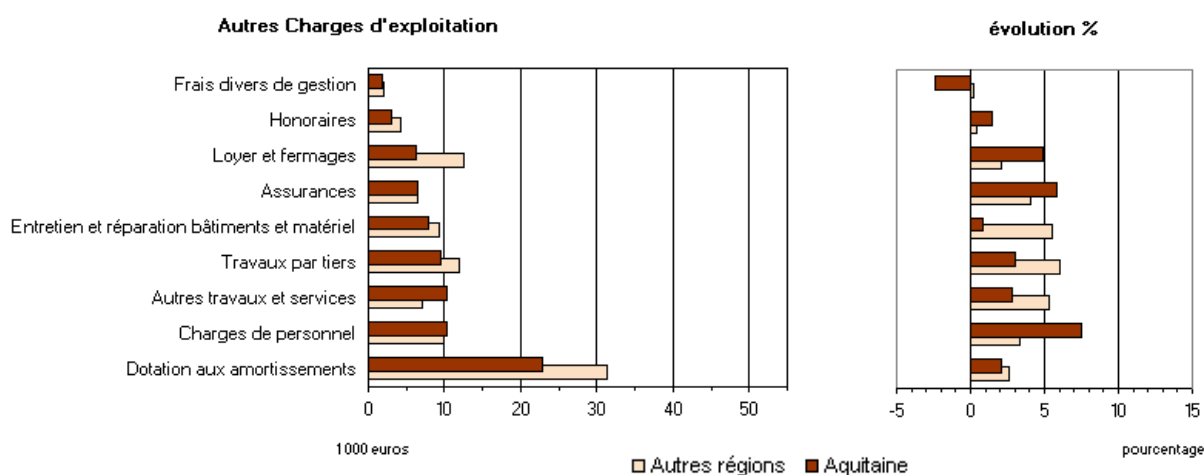
Approvisionnement	Autres que Viticulture					
	Aquitaine			Autres régions		
	2011	2012	Δ %*	2011	2012	Δ %*
Aliments du bétail	24,6	25,9	+ 4	29,1	31,2	+ 6
Carburants, lubrifiants et combustibles	6,2	7,0	+ 11	7,8	9,0	+ 13
Engrais et amendements	12,1	13,6	+ 11	13,8	16,2	+ 15
Fournitures	5,4	5,3	- 2	4,3	4,4	+ 2
Produits phytosanitaires	4,8	4,9	+ 1	9,2	9,8	+ 5
Produits vétérinaires	2,5	2,7	+ 7	3,3	3,4	+ 2
Semences et plants	8,1	9,3	+ 12	8,0	8,8	+ 8
Ensemble	63,5	68,7	+ 7	75,5	82,8	+ 8

Source : Rica échantillon constant-constant 2011-2012



Autres Charges d'exploitation	Autres que Viticulture					
	Aquitaine			Autres régions		
	2011	2012	Δ %*	2011	2012	Δ %*
Assurances	6,0	6,4	+ 6	6,1	6,4	+ 4
Autres travaux et services	9,8	10,3	+ 3	6,7	7,2	+ 5
Charges de personnel	9,5	10,4	+ 7	9,4	9,8	+ 3
Dotation aux amortissements	22,1	22,9	+ 2	30,1	31,4	+ 3
Entretien et réparation bâtiments et matériel	7,8	8,0	+ 1	8,7	9,3	+ 6
Frais divers de gestion	1,8	1,8	- 2	2,1	2,1	+ ε
Honoraires	2,9	3,0	+ 1	4,1	4,2	+ ε
Loyer et fermages	6,0	6,4	+ 5	12,0	12,5	+ 2
Travaux par tiers	9,1	9,5	+ 3	11,0	11,8	+ 6
Ensemble	85,9	90,1	+ 3	100,8	97,4	- 5

Source : Rica échantillon constant-constant 2011-2012



© AGRESTE
2014

Prix : 2,50 €

Cette publication est disponible à parution sur les sites internet de la statistique agricole : <http://agreste.agriculture.gouv.fr>
et de la DRAAF Aquitaine : <http://draaf.aquitaine.agriculture.gouv.fr>

Agreste : la statistique agricole

Direction Régionale de l'Alimentation, de l'Agriculture et de la Forêt
Service régional de l'information statistique, économique et territoriale
51, rue Kiéser - CS 31387 - 33077 BORDEAUX CEDEX
Tel : 05.56.00.42.09 - Fax : 05.56.00.42.90
Courriel : contact.srise.draaf-aquitaine@agriculture.gouv.fr

Directeur Régional : Hervé DURAND
Directeur de publication : Jean-Pierre MORZIERES
Composition - Impression : SRISET Aquitaine
Dépôt légal à parution
N° CPPAP : 2250 AD - ISSN : 1283 - 5412



Agreste Aquitaine

Chiffres et données

Numéro 96 - juin 2014

Réseau d'Information Comptable Agricole Viticulture (appellation et autre)

unités : Nb, ha, € courants

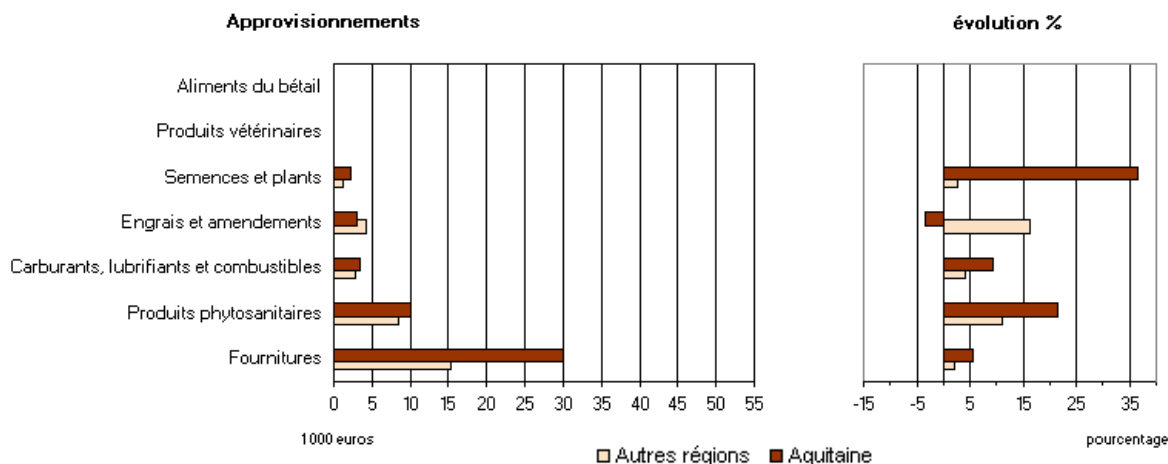
Moyennes par exploitation	Aquitaine			Autres régions		
	2011	2012	Δ %*	2011	2012	Δ %*
Nombre exploitations : échantillon	167	167		802	802	
Nombre exploitations : univers	6 803	6 803		38 973	38 973	
Caractéristiques physiques						
Superficie agricole utilisée (SAU) ha	27,1	27,4	+ 1,2	23,1	22,9	- 0,7
<i>dont : en fermage ha</i>	18,8	19,2	+ 2,1	15,6	15,3	- 2,4
<i>dont : en céréales ha</i>	1,9	2,2	+ 11,6	4,2	4,1	- 2,8
<i>dont : en vignes ha</i>	19,9	19,9	+ 0,2	14,3	14,3	- 0,1
Unités gros bétail (UGB)	1,4	1,3	- 8,0	0,3	0,3	///
Unités de travail annuel (UTA)	3,5	3,5	+ 0,4	2,7	2,6	- 1,6
<i>dont : non salariées</i>	1,4	1,4	+ 1,5	1,3	1,3	- 2,6
Financement et éléments du bilan (milliers d'euros)						
Fond de roulement net	244,8	263,3	+ 6	299,0	294,0	- 3
Autofinancement	46,2	39,9	- 15	36,3	16,4	- 55
Actif immobilisé	223,7	223,0	- 2	215,9	219,5	+ ε
<i>dont : Capital d'exploitation</i>	140,4	141,6	- 1	125,5	126,9	- ε
Actif circulant	436,2	444,8	+ ε	361,6	360,2	- 2
<i>dont : Stocks</i>	335,3	334,9	- 2	273,8	273,6	- 2
Capitaux propres	352,2	376,2	+ 5	414,5	414,4	- 2
Endettement total	309,3	293,1	- 7	164,6	166,6	- ε
Soldes intermédiaires de gestion (milliers d'euros)						
Production nette des achats d'animaux	251,9	271,2	+ 6	222,7	207,4	- 8
+ Rabais remises ristournes obtenus	0,0	0,1	///	0,2	0,2	///
- Approvisionnement	44,2	49,1	+ 9	29,9	32,3	+ 6
- Autres charges externes	65,4	70,7	+ 6	51,4	50,8	- 3
= Valeur ajoutée hors fermage	142,3	151,5	+ 5	141,6	124,5	- 13
+ Subventions d'exploit. & indemnités d'assurance	8,0	5,0	- 39	5,2	5,5	+ 3
- Loyers et fermages	18,1	17,4	- 5	21,5	20,3	- 7
- Impôts et taxes	4,4	4,8	+ 7	3,2	3,2	- 2
- Charges de personnel	50,1	50,8	- ε	30,4	31,4	+ 2
= Excédent brut d'exploitation	77,7	83,4	+ 6	91,8	75,2	- 19
+ Autres produits de gestion courante	0,5	0,1	///	0,6	0,6	///
- Dotation aux amortissements	21,8	22,8	+ 3	21,4	21,3	- 2
= Résultat d'exploitation	56,4	60,7	+ 6	71,0	54,5	- 24
+ Produits financiers	0,5	0,4	///	0,4	0,3	///
- Charges financières	6,1	6,6	+ 6	4,4	4,3	- 3
= Résultat courant avant impôts	50,8	54,5	+ 6	66,9	50,5	- 26
Revenu disponible (milliers d'euros)						
- Charges sociales de l'exploitants	7,5	8,5	+ 12	12,6	13,7	+ 7
+ Amortissements	21,8	22,8	+ 3	21,4	21,3	- 2
- Remb. en capital des prêts moyen / long terme	18,0	23,0	+ 25	19,5	18,7	- 6
= Revenu disponible	47,1	45,9	- 4	56,2	39,4	- 31
par unité de travail non salariée	13,5	13,1	- 5	21,0	15,0	- 30
par hectare de sau	1,74	1,67	- 5	2,43	1,72	- 30

Source : Rica échantillon constant-constant 2011-2012

*Les évolutions sont exprimées en valeur réelle à l'aide de l'indice du prix du produit intérieur brut (+ 1,015 % entre 2011 et 2012).

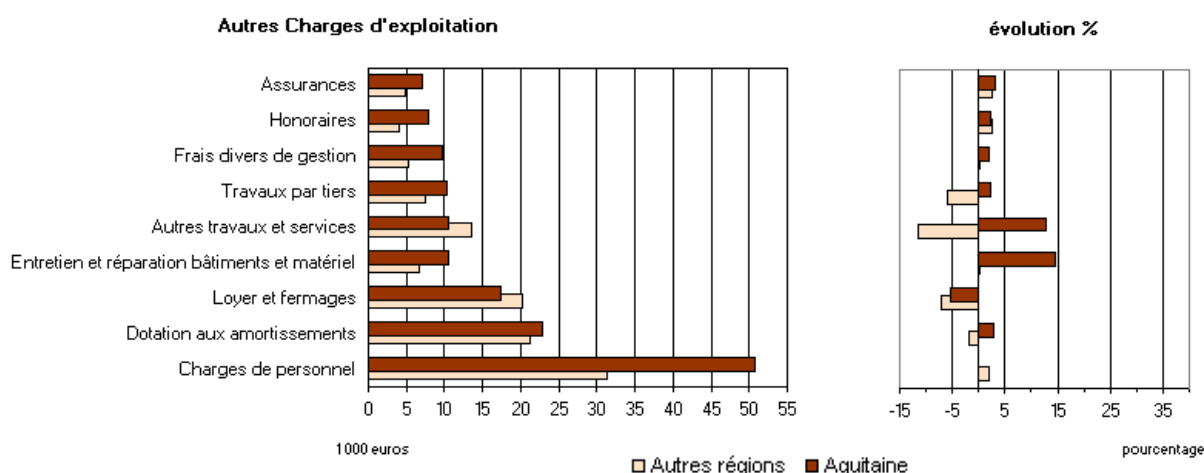
Approvisionnement	Viticulture (appellation et autre)					
	Aquitaine			Autres régions		
	2011	2012	Δ %*	2011	2012	Δ %*
Aliments du bétail	0,1	0,1	///	ε	ε	///
Carburants, lubrifiants et combustibles	3,1	3,5	+ 9	2,7	2,8	+ 4
Engrais et amendements	3,0	3,0	- 4	3,7	4,3	+ 16
Fournitures	28,1	30,1	+ 6	14,9	15,4	+ 2
Produits phytosanitaires	8,2	10,1	+ 22	7,6	8,5	+ 11
Produits vétérinaires	0,1	0,1	///	ε	ε	///
Semences et plants	1,6	2,2	+ 37	1,2	1,2	+ 3
Ensemble	44,2	49,1	+ 9	29,9	32,3	+ 6

Source : Rica échantillon constant-constant 2011-2012



Autres Charges d'exploitation	Viticulture (appellation et autre)					
	Aquitaine			Autres régions		
	2011	2012	Δ %*	2011	2012	Δ %*
Assurances	6,8	7,2	+ 3	4,7	4,9	+ 3
Autres travaux et services	9,1	10,4	+ 13	15,1	13,6	- 11
Charges de personnel	50,1	50,8	- ε	30,4	31,4	+ 2
Dotation aux amortissements	21,8	22,8	+ 3	21,4	21,3	- 2
Entretien et réparation bâtiments et matériel	9,0	10,5	+ 15	6,6	6,7	+ ε
Frais divers de gestion	9,4	9,7	+ 2	5,2	5,3	+ ε
Honoraires	7,6	7,9	+ 2	3,8	4,0	+ 3
Loyer et fermages	18,1	17,4	- 5	21,5	20,3	- 7
Travaux par tiers	10,0	10,4	+ 2	7,7	7,4	- 6
Ensemble	159,8	166,5	+ 3	127,8	118,9	- 8

Source : Rica échantillon constant-constant 2011-2012



© AGRESTE
2014

Prix : 2,50 €

Cette publication est disponible à parution sur les sites internet de la statistique agricole : <http://agreste.agriculture.gouv.fr>
et de la DRAAF Aquitaine : <http://draaf.aquitaine.agriculture.gouv.fr>

Agreste : la statistique agricole

Direction Régionale de l'Alimentation, de l'Agriculture et de la Forêt
Service régional de l'information statistique, économique et territoriale
51, rue Kiéser - CS 31387 - 33077 BORDEAUX CEDEX
Tel : 05.56.00.42.09 - Fax : 05.56.00.42.90
Courriel : contact.srise.draaf-aquitaine@agriculture.gouv.fr

Directeur Régional : Hervé DURAND
Directeur de publication : Jean-Pierre MORZIERES
Composition - Impression : SRISET Aquitaine
Dépôt légal à parution
N° CPPAP : 2250AD - ISSN : 1283 - 5412



Agreste Aquitaine

Chiffres et données

Numéro 97 - juin 2014

Réseau d'Information Comptable Agricole

Grandes cultures

unités : Nb, ha, € courants

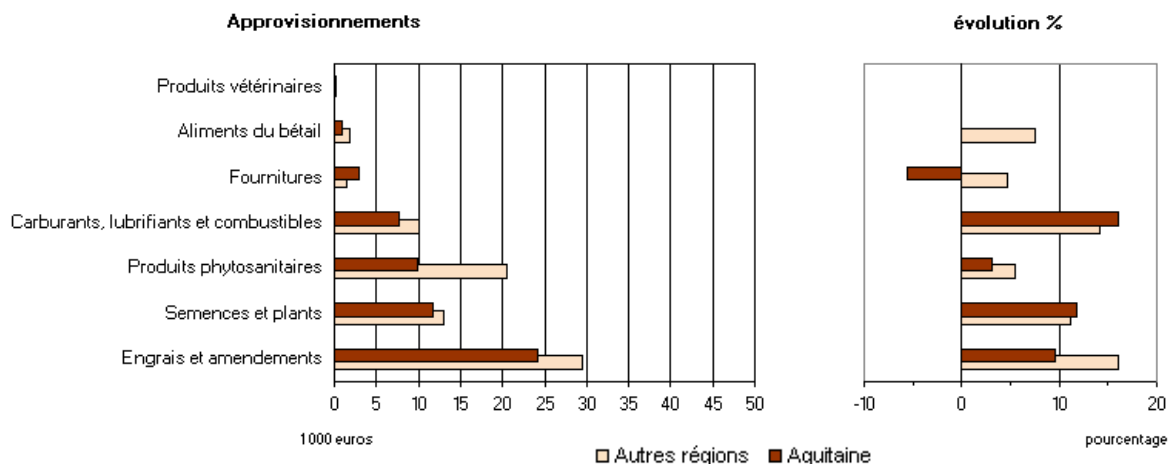
Moyennes par exploitation	Aquitaine			Autres régions		
	2011	2012	Δ %*	2011	2012	Δ %*
Nombre exploitations : échantillon	61	61		1 413	1 413	
Nombre exploitations : univers	3 352	3 352		67 647	67 647	
Caractéristiques physiques						
Superficie agricole utilisée (SAU) ha	73,2	74,0	+ 1,1	124,5	124,5	+ ε
<i>dont : en fermage ha</i>	50,5	48,7	- 3,6	109,5	109,2	- 0,3
<i>dont : en céréales ha</i>	50,0	50,2	+ 0,4	73,1	74,0	+ 1,2
<i>dont : en vignes ha</i>	0,1	0,1	///	ε	ε	ε
Unités gros bétail (UGB)	4,1	3,5	- 14,1	9,0	8,5	- 5,6
Unités de travail annuel (UTA)	1,9	1,9	+ 1,5	1,6	1,6	- 0,7
<i>dont : non salariées</i>	1,3	1,3	- 0,4	1,3	1,2	- 0,9
Financement et éléments du bilan (milliers d'euros)						
Fond de roulement net	62,9	71,0	+ 11	118,1	130,3	+ 9
Autofinancement	27,9	33,8	+ 19	39,7	45,4	+ 13
Actif immobilisé	135,9	149,8	+ 9	219,5	230,8	+ 4
<i>dont : Capital d'exploitation</i>	81,4	87,7	+ 6	156,6	165,0	+ 4
Actif circulant	92,1	104,6	+ 12	162,6	177,7	+ 8
<i>dont : Stocks</i>	24,1	24,7	+ 1	78,4	83,9	+ 5
Capitaux propres	138,9	155,9	+ 11	229,2	250,7	+ 8
Endettement total	90,5	99,4	+ 8	154,2	159,3	+ 2
Soldes intermédiaires de gestion (milliers d'euros)						
Production nette des achats d'animaux	156,3	169,1	+ 7	192,3	222,4	+ 14
+ Rabais remises ristournes obtenus	0,5	0,2	///	0,9	0,8	///
- Approvisionnement	52,2	57,4	+ 8	67,7	76,6	+ 11
- Autres charges externes	50,9	52,0	+ 1	41,6	45,5	+ 8
= Valeur ajoutée hors fermage	53,6	59,9	+ 10	83,8	101,1	+ 19
+ Subventions d'exploit. & indemnités d'assurance	29,0	30,5	+ 3	44,4	44,3	- 2
- Loyers et fermages	8,1	8,9	+ 8	17,1	17,8	+ 3
- Impôts et taxes	1,9	2,0	+ 7	2,6	2,7	+ 3
- Charges de personnel	11,8	13,4	+ 12	7,7	8,3	+ 6
= Excédent brut d'exploitation	60,9	66,0	+ 7	100,8	116,6	+ 14
+ Autres produits de gestion courante	0,1	0,1	///	0,7	0,5	///
- Dotation aux amortissements	20,7	22,4	+ 7	31,7	33,6	+ 4
= Résultat d'exploitation	40,3	43,8	+ 7	69,8	83,6	+ 18
+ Produits financiers	0,5	0,8	///	1,2	1,3	+ 6
- Charges financières	3,1	3,2	+ 1	4,9	4,9	- 1
= Résultat courant avant impôts	37,7	41,3	+ 8	66,1	79,9	+ 19
Revenu disponible (milliers d'euros)						
- Charges sociales de l'exploitants	7,5	9,0	+ 18	12,3	14,7	+ 17
+ Amortissements	20,7	22,4	+ 7	31,7	33,6	+ 4
- Remb. en capital des prêts moyen / long terme	15,7	16,2	+ 2	24,9	26,5	+ 5
= Revenu disponible	35,2	38,4	+ 8	60,6	72,3	+ 18
par unité de travail non salariée	18,4	19,8	+ 6	37,8	45,5	+ 18
par hectare de sau	0,48	0,52	+ 6	0,49	0,58	+ 18

Source : Rica échantillon constant-constant 2011-2012

*Les évolutions sont exprimées en valeur réelle à l'aide de l'indice du prix du produit intérieur brut (+ 1,015 % entre 2011 et 2012).

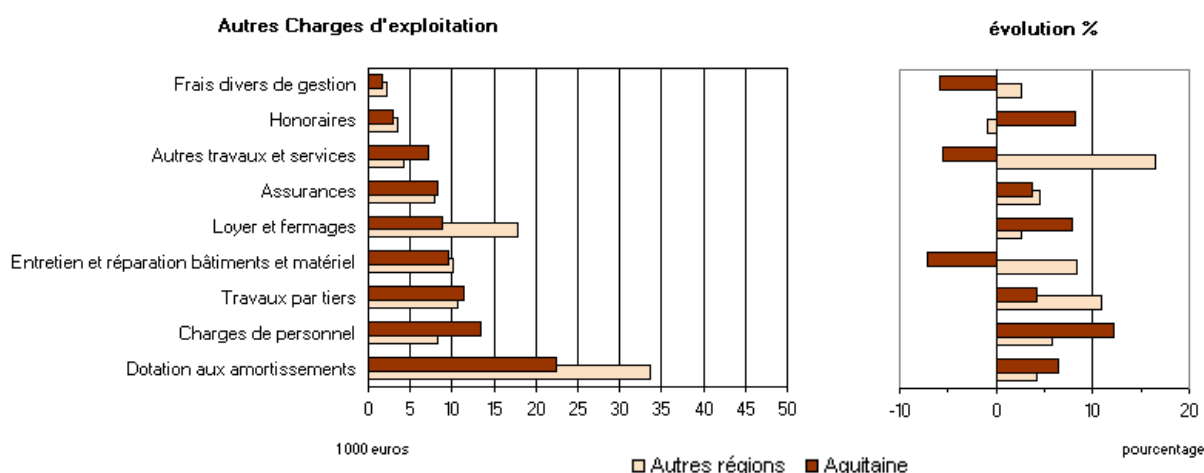
Approvisionnement	Grandes cultures					
	Aquitaine			Autres régions		
	2011	2012	Δ %*	2011	2012	Δ %*
Aliments du bétail	1,0	0,9	///	1,7	1,8	+ 7
Carburants, lubrifiants et combustibles	6,5	7,6	+ 16	8,7	10,1	+ 14
Engrais et amendements	21,7	24,1	+ 10	25,0	29,4	+ 16
Fournitures	3,1	3,0	- 6	1,4	1,5	+ 5
Produits phytosanitaires	9,5	9,9	+ 3	19,2	20,6	+ 5
Produits vétérinaires	0,2	0,2	///	0,2	0,2	///
Semences et plants	10,3	11,7	+ 12	11,5	13,0	+ 11
Ensemble	52,2	57,4	+ 8	67,7	76,6	+ 11

Source : Rica échantillon constant-constant 2011-2012



Autres Charges d'exploitation	Grandes cultures					
	Aquitaine			Autres régions		
	2011	2012	Δ %*	2011	2012	Δ %*
Assurances	7,8	8,2	+ 4	7,4	7,9	+ 5
Autres travaux et services	7,5	7,2	- 6	3,6	4,2	+ 16
Charges de personnel	11,8	13,4	+ 12	7,7	8,3	+ 6
Dotation aux amortissements	20,7	22,4	+ 7	31,7	33,6	+ 4
Entretien et réparation bâtiments et matériel	10,1	9,5	- 7	9,2	10,1	+ 8
Frais divers de gestion	1,8	1,7	- 6	2,0	2,1	+ 3
Honoraires	2,7	3,0	+ 8	3,5	3,5	- 1
Loyer et fermages	8,1	8,9	+ 8	17,1	17,8	+ 3
Travaux par tiers	10,8	11,4	+ 4	9,5	10,7	+ 11
Ensemble	93,4	98,7	+ 4	100,8	101,5	- 1

Source : Rica échantillon constant-constant 2011-2012



© AGRESTE
2014

Prix : 2,50 €

Cette publication est disponible à parution sur les sites internet de la statistique agricole : <http://agreste.agriculture.gouv.fr>
et de la DRAAF Aquitaine : <http://draaf.aquitaine.agriculture.gouv.fr>

Agreste : la statistique agricole

Direction Régionale de l'Alimentation, de l'Agriculture et de la Forêt
Service régional de l'information statistique, économique et territoriale
51, rue Kiéser - CS 31387 - 33077 BORDEAUX CEDEX
Tel : 05.56.00.42.09 - Fax : 05.56.00.42.90
Courriel : contact.srise.draaf-aquitaine@agriculture.gouv.fr

Directeur Régional : Hervé DURAND
Directeur de publication : Jean-Pierre MORZIERES
Composition - Impression : SRISET Aquitaine
Dépôt légal à parution
N° CPPAP : 2250AD - ISSN : 1283 - 5412



Agreste Aquitaine

Chiffres et données

Numéro 98 - juin 2014

Réseau d'Information Comptable Agricole

Céréales et oléoprotéagineux (COP)

unités : Nb, ha, € courants

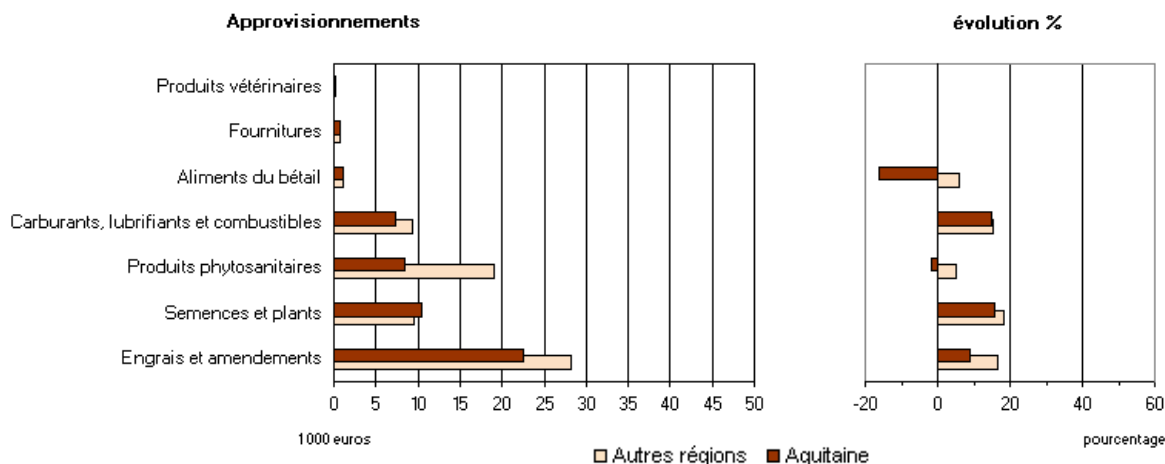
Moyennes par exploitation	Aquitaine			Autres régions		
	2011	2012	Δ %*	2011	2012	Δ %*
Nombre exploitations : échantillon	33	33		909	909	
Nombre exploitations : univers	2 673	2 673		47 309	47 309	
Caractéristiques physiques						
Superficie agricole utilisée (SAU) ha	73,6	74,5	+ 1,2	126,3	126,3	+ ε
<i>dont : en ferme</i> ha	51,5	49,4	- 4,2	108,5	108,2	- 0,3
<i>dont : en céréales</i> ha	55,1	54,8	- 0,5	76,9	77,9	+ 1,3
<i>dont : en vignes</i> ha	0,1	0,1	///	0,1	ε	///
Unités gros bétail (UGB)	4,8	4,0	- 15,7	7,6	7,1	- 6,4
Unités de travail annuel (UTA)	1,6	1,6	+ 2,2	1,4	1,4	+ 0,1
<i>dont : non salariées</i>	1,3	1,3	- 0,1	1,2	1,2	- 0,8
Financement et éléments du bilan (milliers d'euros)						
Fond de roulement net	59,6	62,3	+ 3	108,6	121,9	+ 11
Autofinancement	26,7	27,2	+ 1	38,9	42,5	+ 8
Actif immobilisé	124,0	136,6	+ 8	193,9	203,6	+ 3
<i>dont : Capital d'exploitation</i>	70,2	77,3	+ 8	132,3	138,9	+ 3
Actif circulant	84,1	94,9	+ 11	145,1	161,0	+ 9
<i>dont : Stocks</i>	25,0	25,5	+ 1	76,0	81,9	+ 6
Capitaux propres	132,4	144,7	+ 8	214,2	235,3	+ 8
Endettement total	77,2	87,9	+ 12	125,9	130,6	+ 2
Soldes intermédiaires de gestion (milliers d'euros)						
Production nette des achats d'animaux	132,3	141,0	+ 5	162,5	190,3	+ 15
+ Rabais remises ristournes obtenus	0,5	0,2	///	0,9	0,8	///
- Approvisionnement	46,6	50,6	+ 7	59,6	68,2	+ 13
- Autres charges externes	44,4	48,1	+ 7	35,6	39,2	+ 8
= Valeur ajoutée hors ferme	41,8	42,5	+ ε	68,3	83,7	+ 21
+ Subventions d'exploit. & indemnités d'assurance	27,5	28,9	+ 4	42,7	42,3	- 2
- Loyers et fermages	7,4	7,9	+ 5	14,8	15,4	+ 3
- Impôts et taxes	1,7	2,0	+ 10	2,2	2,4	+ 5
- Charges de personnel	6,5	8,1	+ 24	3,4	3,7	+ 7
= Excédent brut d'exploitation	53,6	53,4	- 2	90,4	104,5	+ 14
+ Autres produits de gestion courante	0,1	0,1	///	0,5	0,4	///
- Dotation aux amortissements	18,8	20,2	+ 6	28,9	30,5	+ 4
= Résultat d'exploitation	34,9	33,4	- 6	62,0	74,4	+ 18
+ Produits financiers	0,2	0,5	///	1,0	1,0	- 1
- Charges financières	2,8	2,8	- 2	4,1	4,2	- ε
= Résultat courant avant impôts	32,3	31,1	- 5	58,9	71,3	+ 19
Revenu disponible (milliers d'euros)						
- Charges sociales de l'exploitants	6,4	8,1	+ 24	10,9	12,8	+ 16
+ Amortissements	18,8	20,2	+ 6	28,9	30,5	+ 4
- Remb. en capital des prêts moyen / long terme	14,8	14,9	- 1	21,3	22,7	+ 5
= Revenu disponible	29,8	28,2	- 7	55,6	66,2	+ 17
par unité de travail non salariée	18,6	17,2	- 9	40,7	48,4	+ 17
par hectare de sau	0,41	0,38	- 8	0,44	0,52	+ 17

Source : Rica échantillon constant-constant 2011-2012

*Les évolutions sont exprimées en valeur réelle à l'aide de l'indice du prix du produit intérieur brut (+ 1,015 % entre 2011 et 2012).

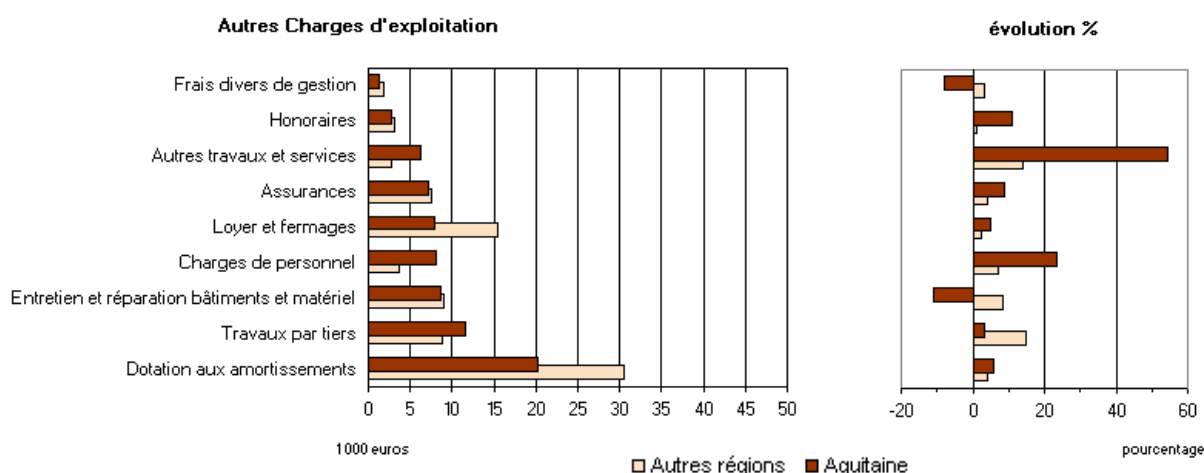
Approvisionnement	Céréales et oléoprotéagineux (COP)					
	Aquitaine			Autres régions		
	2011	2012	Δ %*	2011	2012	Δ %*
Aliments du bétail	1,2	1,0	- 16	1,0	1,1	+ 6
Carburants, lubrifiants et combustibles	6,3	7,3	+ 15	8,0	9,4	+ 15
Engrais et amendements	20,4	22,5	+ 9	23,9	28,3	+ 17
Fournitures	1,3	0,8	///	0,6	0,7	///
Produits phytosanitaires	8,4	8,4	- 2	17,9	19,1	+ 5
Produits vétérinaires	0,2	0,2	///	0,2	0,2	///
Semences et plants	8,8	10,4	+ 16	7,9	9,5	+ 18
Ensemble	46,6	50,6	+ 7	59,6	68,2	+ 13

Source : Rica échantillon constant-constant 2011-2012



Autres Charges d'exploitation	Céréales et oléoprotéagineux (COP)					
	Aquitaine			Autres régions		
	2011	2012	Δ %*	2011	2012	Δ %*
Assurances	6,5	7,2	+ 9	7,1	7,6	+ 4
Autres travaux et services	3,9	6,2	+ 54	2,3	2,7	+ 14
Charges de personnel	6,5	8,1	+ 24	3,4	3,7	+ 7
Dotation aux amortissements	18,8	20,2	+ 6	28,9	30,5	+ 4
Entretien et réparation bâtiments et matériel	9,6	8,7	- 11	8,1	8,9	+ 8
Frais divers de gestion	1,4	1,3	- 8	1,7	1,8	+ 3
Honoraires	2,5	2,8	+ 11	3,0	3,1	+ 1
Loyer et fermages	7,4	7,9	+ 5	14,8	15,4	+ 3
Travaux par tiers	11,1	11,7	+ 3	7,5	8,7	+ 15
Ensemble	78,8	86,2	+ 8	85,0	85,6	- 1

Source : Rica échantillon constant-constant 2011-2012



© AGRESTE 2014

Prix : 2,50 €

Cette publication est disponible à parution sur les sites internet de la statistique agricole : <http://agreste.agriculture.gouv.fr> et de la DRAAF Aquitaine : <http://draaf.aquitaine.agriculture.gouv.fr>

Agreste : la statistique agricole

Direction Régionale de l'Alimentation, de l'Agriculture et de la Forêt
 Service régional de l'information statistique, économique et territoriale
 51, rue Kiéser - CS 31387 - 33077 BORDEAUX CEDEX
 Tel : 05.56.00.42.09 - Fax : 05.56.00.42.90
 Courriel : contact.srise.draaf-aquitaine@agriculture.gouv.fr

Directeur Régional : Hervé DURAND
 Directeur de publication : Jean-Pierre MORZIERES
 Composition - Impression : SRISET Aquitaine
 Dépôt légal à parution
 N° CPPAP : 2250AD - ISSN : 1283 - 5412



Agreste Aquitaine

Chiffres et données

Numéro 99 - juin 2014

Réseau d'Information Comptable Agricole

Cultures générales (autres grandes cultures)

unités : Nb, ha, € courants

Moyennes par exploitation	Aquitaine			Autres régions		
	2011	2012	Δ %*	2011	2012	Δ %*
Nombre exploitations : échantillon	24	24		449	449	
Nombre exploitations : univers	570	570		17 314	17 314	
Caractéristiques physiques						
Superficie agricole utilisée (SAU) ha	65,2	65,7	+ 0,8	125,3	125,3	+ ε
<i>dont : en ferme</i> ha	52,3	52,1	- 0,3	116,7	116,4	- 0,3
<i>dont : en céréales</i> ha	21,7	22,9	+ 5,3	65,9	66,6	+ 1,0
<i>dont : en vignes</i> ha	ε	ε	///	ε	ε	///
Unités gros bétail (UGB)	1,5	1,7	+ 8,4	13,2	12,8	- 3,3
Unités de travail annuel (UTA)	3,3	3,2	- 1,1	2,3	2,2	- 1,6
<i>dont : non salariées</i>	1,4	1,4	- 1,8	1,4	1,4	- 1,1
Financement et éléments du bilan (milliers d'euros)						
Fond de roulement net	65,8	83,5	+ 25	147,2	158,0	+ 6
Autofinancement	31,4	54,8	+ 72	43,3	55,5	+ 26
Actif immobilisé	170,2	197,2	+ 14	293,9	310,4	+ 4
<i>dont : Capital d'exploitation</i>	115,6	123,6	+ 5	227,4	241,4	+ 5
Actif circulant	103,8	116,7	+ 11	215,8	231,1	+ 5
<i>dont : Stocks</i>	18,7	20,2	+ 7	88,0	93,7	+ 5
Capitaux propres	138,8	173,1	+ 23	274,9	299,4	+ 7
Endettement total	135,9	140,8	+ 2	236,7	243,9	+ 2
Soldes intermédiaires de gestion (milliers d'euros)						
Production nette des achats d'animaux	233,1	256,5	+ 8	280,0	319,2	+ 12
+ Rabais remises ristournes obtenus	0,7	0,5	///	1,0	0,9	///
- Approvisionnement	72,8	81,5	+ 10	92,6	103,0	+ 10
- Autres charges externes	71,6	60,6	- 17	59,1	64,1	+ 7
= Valeur ajoutée hors ferme	89,4	115,0	+ 27	129,3	153,0	+ 17
+ Subventions d'exploit. & indemnités d'assurance	33,8	34,7	+ 1	50,5	51,0	- ε
- Loyers et fermages	9,7	12,0	+ 22	23,5	24,6	+ 3
- Impôts et taxes	2,4	2,1	- 12	3,8	3,9	+ ε
- Charges de personnel	32,6	33,0	- ε	20,0	21,7	+ 7
= Excédent brut d'exploitation	78,6	102,6	+ 29	132,4	153,9	+ 14
+ Autres produits de gestion courante	0,2	0,1	///	1,4	0,8	///
- Dotation aux amortissements	26,5	28,8	+ 7	40,5	43,2	+ 5
= Résultat d'exploitation	52,2	73,9	+ 39	93,3	111,5	+ 18
+ Produits financiers	1,2	0,9	///	1,7	2,0	+ 14
- Charges financières	3,8	4,2	+ 9	7,0	7,0	- 1
= Résultat courant avant impôts	49,7	70,6	+ 40	88,0	106,5	+ 19
Revenu disponible (milliers d'euros)						
- Charges sociales de l'exploitants	11,2	11,7	+ 3	16,6	20,1	+ 19
+ Amortissements	26,5	28,8	+ 7	40,5	43,2	+ 5
- Remb. en capital des prêts moyen / long terme	19,4	20,7	+ 5	35,3	37,9	+ 6
= Revenu disponible	45,6	67,1	+ 45	76,7	91,7	+ 18
par unité de travail non salariée	14,0	20,8	+ 46	33,9	41,2	+ 20
par hectare de sau	0,70	1,02	+ 44	0,61	0,73	+ 18

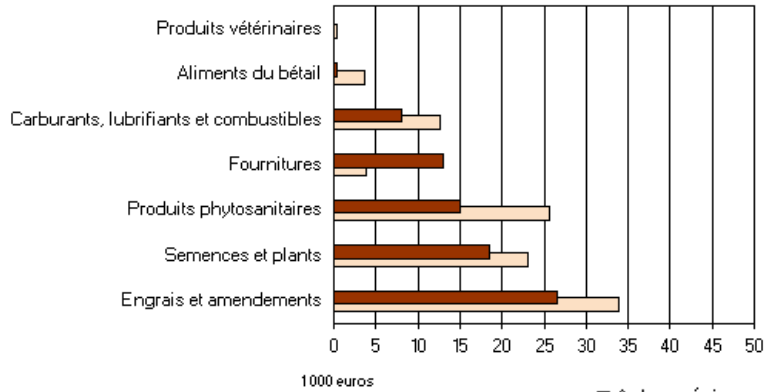
Source : Rica échantillon constant-constant 2011-2012

*Les évolutions sont exprimées en valeur réelle à l'aide de l'indice du prix du produit intérieur brut (+ 1,015 % entre 2011 et 2012).

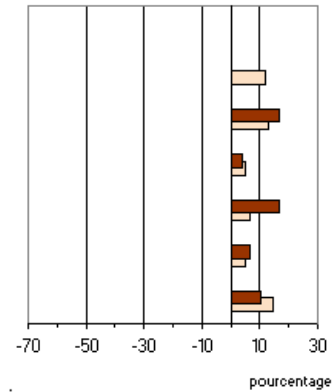
Approvisionnement	Cultures générales (autres grandes cultures)					
	Aquitaine			Autres régions		
	2011	2012	Δ %*	2011	2012	Δ %*
Aliments du bétail	0,3	0,3	///	3,2	3,6	+ 12
Carburants, lubrifiants et combustibles	6,7	8,0	+ 17	11,0	12,6	+ 13
Engrais et amendements	23,6	26,5	+ 10	29,2	33,9	+ 14
Fournitures	12,3	13,0	+ 4	3,5	3,8	+ 5
Produits phytosanitaires	12,8	15,1	+ 17	23,7	25,7	+ 7
Produits vétérinaires	0,1	0,1	///	0,4	0,4	///
Semences et plants	17,0	18,5	+ 7	21,6	23,1	+ 5
Ensemble	72,8	81,5	+ 10	92,6	103,0	+ 10

Source : Rica échantillon constant-constant 2011-2012

Approvisionnements



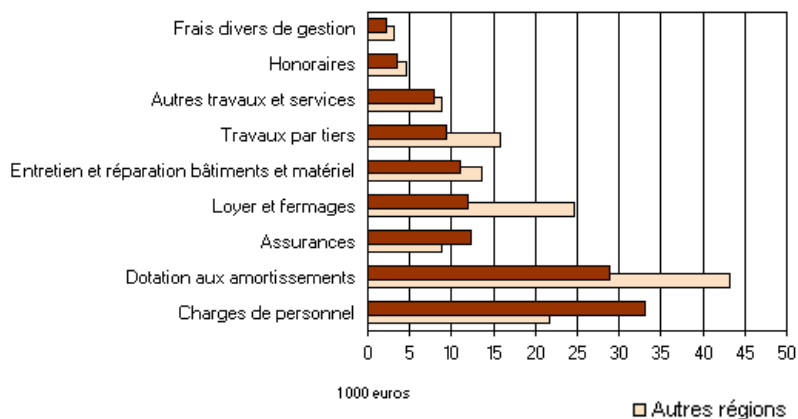
évolution %



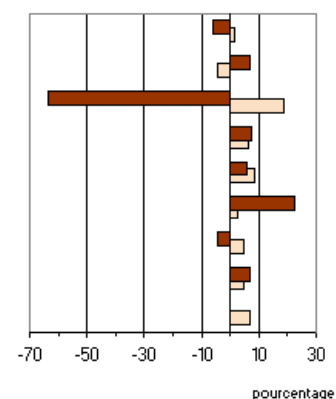
Autres Charges d'exploitation	Cultures générales (autres grandes cultures)					
	Aquitaine			Autres régions		
	2011	2012	Δ %*	2011	2012	Δ %*
Assurances	12,6	12,2	- 5	8,4	8,9	+ 5
Autres travaux et services	21,3	7,9	- 63	7,3	8,8	+ 19
Charges de personnel	32,6	33,0	- ε	20,0	21,7	+ 7
Dotation aux amortissements	26,5	28,8	+ 7	40,5	43,2	+ 5
Entretien et réparation bâtiments et matériel	10,3	11,1	+ 6	12,4	13,6	+ 9
Frais divers de gestion	2,3	2,2	- 6	3,0	3,1	+ 2
Honoraires	3,2	3,5	+ 7	4,7	4,6	- 4
Loyer et fermages	9,7	12,0	+ 22	23,5	24,6	+ 3
Travaux par tiers	8,5	9,3	+ 8	14,7	15,9	+ 6
Ensemble	142,8	136,6	- 6	147,0	148,6	- ε

Source : Rica échantillon constant-constant 2011-2012

Autres Charges d'exploitation



évolution %



© AGRESTE
2014

Prix : 2,50 €

Cette publication est disponible à parution sur les sites internet de la statistique agricole : <http://agreste.agriculture.gouv.fr>
et de la DRAAF Aquitaine : <http://draaf.aquitaine.agriculture.gouv.fr>

Agreste : la statistique agricole

Direction Régionale de l'Alimentation, de l'Agriculture et de la Forêt
Service régional de l'information statistique, économique et territoriale
51, rue Kiéser - CS 31387 - 33077 BORDEAUX CEDEX
Tel : 05.56.00.42.09 - Fax : 05.56.00.42.90
Courriel : contact.srise.draaf-aquitaine@agriculture.gouv.fr

Directeur Régional : Hervé DURAND
Directeur de publication : Jean-Pierre MORZIERES
Composition - Impression : SRISET Aquitaine
Dépôt légal à parution
N° CPPAP : 2250AD - ISSN : 1283 - 5412



Agreste Aquitaine

Chiffres et données

Numéro 100 - juin 2014

Réseau d'Information Comptable Agricole

Bovins lait

unités : Nb, ha, € courants

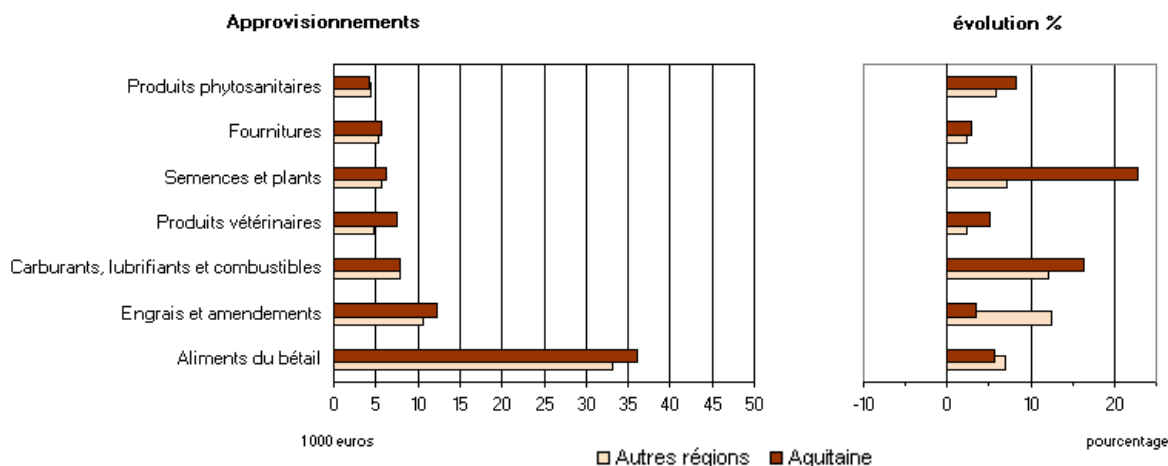
Moyennes par exploitation	Aquitaine			Autres régions		
	2011	2012	Δ %*	2011	2012	Δ %*
Nombre exploitations : échantillon	35	35		956	956	
Nombre exploitations : univers	1 352	1 352		45 113	45 113	
Caractéristiques physiques						
Superficie agricole utilisée (SAU) ha	64,0	64,6	+ 1,0	90,2	90,8	+ 0,7
<i>dont : en fermage ha</i>	43,2	43,8	+ 1,3	77,5	78,4	+ 1,1
<i>dont : en céréales ha</i>	14,6	14,4	- 1,4	18,3	19,0	+ 3,7
<i>dont : en vignes ha</i>	ε	ε	///	ε	ε	///
Unités gros bétail (UGB)	67,8	65,9	- 2,8	96,3	96,3	+ 0,1
Unités de travail annuel (UTA)	1,8	1,8	+ 1,3	1,9	1,9	+ 0,8
<i>dont : non salariées</i>	1,6	1,6	+ 0,2	1,7	1,7	- 0,2
Financement et éléments du bilan (milliers d'euros)						
Fond de roulement net	40,3	42,4	+ 4	72,9	72,1	- 3
Autofinancement	32,0	28,7	- 12	41,1	33,7	- 19
Actif immobilisé	213,1	210,5	- 3	293,0	304,6	+ 2
<i>dont : Capital d'exploitation</i>	180,7	176,7	- 4	257,8	268,2	+ 2
Actif circulant	72,1	76,2	+ 4	111,2	114,3	+ 1
<i>dont : Stocks</i>	37,3	37,6	- 1	59,5	61,3	+ 1
Capitaux propres	148,5	153,4	+ 2	225,5	231,8	+ 1
Endettement total	137,4	133,8	- 4	180,3	188,6	+ 3
Soldes intermédiaires de gestion (milliers d'euros)						
Production nette des achats d'animaux	151,4	153,5	- ε	186,5	188,6	- ε
+ Rabais remises ristournes obtenus	0,1	0,2	///	0,2	0,2	///
- Approvisionnement	73,1	79,6	+ 7	65,5	71,5	+ 8
- Autres charges externes	42,0	42,3	- 1	52,9	55,3	+ 3
= Valeur ajoutée hors fermage	36,5	31,7	- 14	68,3	62,0	- 11
+ Subventions d'exploit. & indemnités d'assurance	27,6	27,8	- 1	35,7	34,9	- 4
- Loyers et fermages	7,5	7,5	- 2	10,9	11,3	+ 2
- Impôts et taxes	1,2	1,1	- 7	1,8	1,7	- 9
- Charges de personnel	4,0	4,2	+ 5	2,9	3,6	+ 21
= Excédent brut d'exploitation	51,3	46,7	- 10	88,3	80,3	- 10
+ Autres produits de gestion courante	0,2	ε	///	0,2	0,2	///
- Dotation aux amortissements	28,3	28,8	+ ε	32,4	34,0	+ 4
= Résultat d'exploitation	23,2	17,8	- 24	56,2	46,5	- 18
+ Produits financiers	0,2	0,1	///	0,4	0,5	///
- Charges financières	4,4	4,3	- 4	6,2	6,2	- 1
= Résultat courant avant impôts	19,0	13,6	- 29	50,4	40,9	- 20
Revenu disponible (milliers d'euros)						
- Charges sociales de l'exploitants	6,1	5,8	- 6	9,8	10,8	+ 10
+ Amortissements	28,3	28,8	+ ε	32,4	34,0	+ 4
- Remb. en capital des prêts moyen / long terme	26,0	25,9	- 2	27,6	27,6	- 2
= Revenu disponible	15,2	10,8	- 30	45,4	36,4	- 21
par unité de travail non salariée	8,6	6,0	- 31	24,5	19,5	- 22
par hectare de sau	0,24	0,17	- 31	0,50	0,40	- 21

Source : Rica échantillon constant-constant 2011-2012

*Les évolutions sont exprimées en valeur réelle à l'aide de l'indice du prix du produit intérieur brut (+ 1,015 % entre 2011 et 2012).

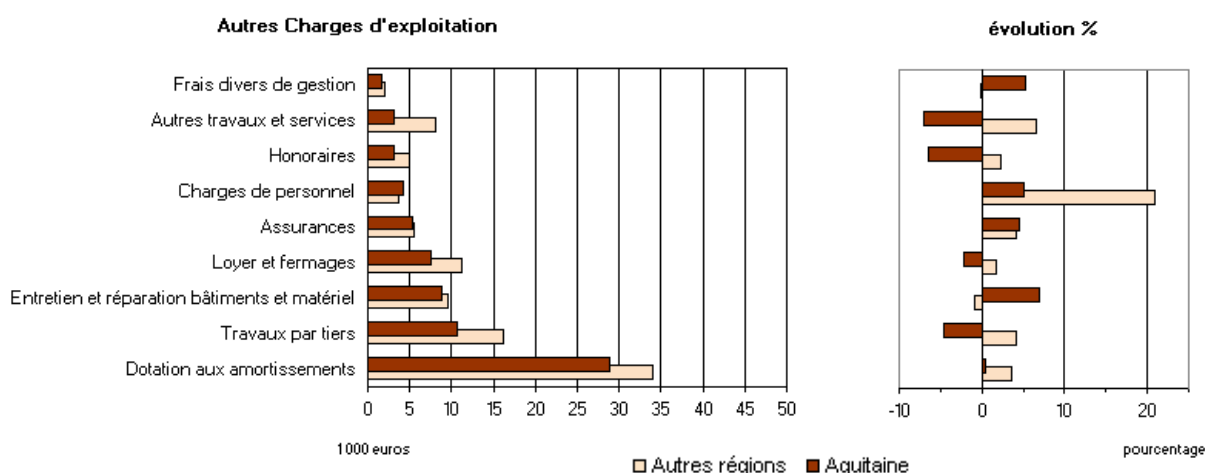
Approvisionnement	Bovins lait					
	Aquitaine			Autres régions		
	2011	2012	Δ %*	2011	2012	Δ %*
Aliments du bétail	33,6	36,0	+ 6	30,6	33,2	+ 7
Carburants, lubrifiants et combustibles	6,6	7,8	+ 16	6,9	7,9	+ 12
Engrais et amendements	11,7	12,3	+ 4	9,2	10,6	+ 12
Fournitures	5,4	5,6	+ 3	5,0	5,2	+ 2
Produits phytosanitaires	3,8	4,1	+ 8	4,1	4,4	+ 6
Produits vétérinaires	7,0	7,5	+ 5	4,6	4,7	+ 2
Semences et plants	5,1	6,3	+ 23	5,2	5,6	+ 7
Ensemble	73,1	79,6	+ 7	65,5	71,5	+ 8

Source : Rica échantillon constant-constant 2011-2012



Autres Charges d'exploitation	Bovins lait					
	Aquitaine			Autres régions		
	2011	2012	Δ %*	2011	2012	Δ %*
Assurances	5,1	5,4	+ 5	5,2	5,5	+ 4
Autres travaux et services	3,3	3,1	- 7	7,4	8,0	+ 7
Charges de personnel	4,0	4,2	+ 5	2,9	3,6	+ 21
Dotation aux amortissements	28,3	28,8	+ ε	32,4	34,0	+ 4
Entretien et réparation bâtiments et matériel	8,2	8,9	+ 7	9,5	9,5	- 1
Frais divers de gestion	1,5	1,6	+ 5	2,0	2,0	- ε
Honoraires	3,3	3,2	- 6	4,8	4,9	+ 2
Loyer et fermages	7,5	7,5	- 2	10,9	11,3	+ 2
Travaux par tiers	11,0	10,6	- 5	15,3	16,2	+ 4
Ensemble	82,9	84,0	- ε	101,0	97,2	- 5

Source : Rica échantillon constant-constant 2011-2012



© AGRESTE
2014

Prix : 2,50 €

Cette publication est disponible à parution sur les sites internet de la statistique agricole : <http://agreste.agriculture.gouv.fr>
et de la DRAAF Aquitaine : <http://draaf.aquitaine.agriculture.gouv.fr>

Agreste : la statistique agricole

Direction Régionale de l'Alimentation, de l'Agriculture et de la Forêt
Service régional de l'information statistique, économique et territoriale
51, rue Kiéser - CS 31387 - 33077 BORDEAUX CEDEX
Tel : 05.56.00.42.09 - Fax : 05.56.00.42.90
Courriel : contact.srise.draaf-aquitaine@agriculture.gouv.fr

Directeur Régional : Hervé DURAND
Directeur de publication : Jean-Pierre MORZIERES
Composition - Impression : SRISET Aquitaine
Dépôt légal à parution
N° CPPAP : 2250AD - ISSN : 1283 - 5412



Agreste Aquitaine

Chiffres et données

Numéro 101 - juin 2014

Réseau d'Information Comptable Agricole

Bovins viande

unités : Nb, ha, € courants

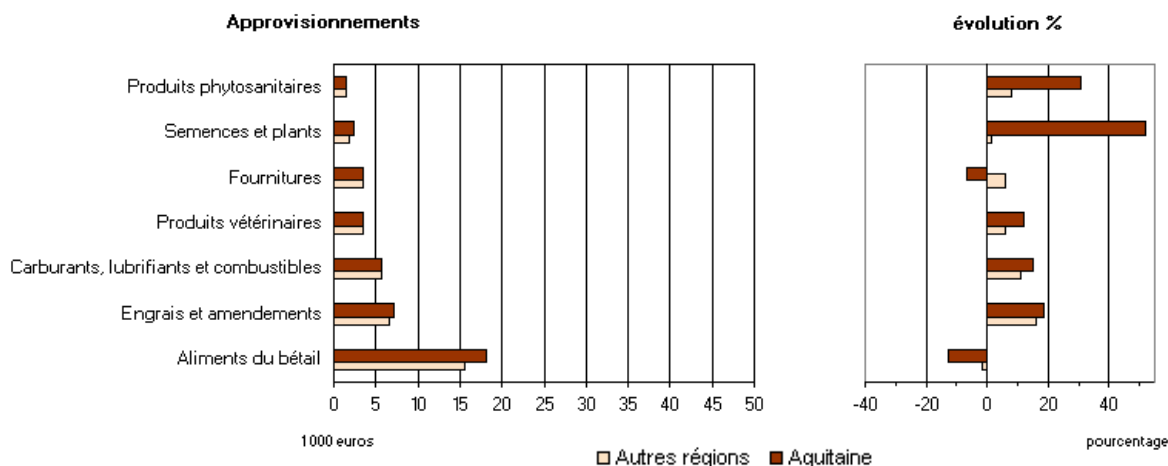
Moyennes par exploitation	Aquitaine			Autres régions		
	2011	2012	Δ %*	2011	2012	Δ %*
Nombre exploitations : échantillon	31	31		620	620	
Nombre exploitations : univers	1 692	1 692		31 406	31 406	
Caractéristiques physiques						
Superficie agricole utilisée (SAU) ha	74,3	76,5	+ 2,9	106,0	106,9	+ 0,9
<i>dont : en fermage ha</i>	46,6	48,5	+ 4,1	76,3	77,2	+ 1,2
<i>dont : en céréales ha</i>	6,6	7,4	+ 13,1	8,8	9,1	+ 3,5
<i>dont : en vignes ha</i>	ε	ε	///	ε	ε	///
Unités gros bétail (UGB)	90,7	87,5	- 3,6	114,4	113,2	- 1,1
Unités de travail annuel (UTA)	1,4	1,4	- 1,9	1,4	1,4	- 0,1
<i>dont : non salariées</i>	1,3	1,3	- 1,2	1,3	1,3	- 0,1
Financement et éléments du bilan (milliers d'euros)						
Fond de roulement net	59,3	60,9	+ 1	77,9	80,9	+ 2
Autofinancement	15,4	20,4	+ 30	20,8	20,6	- 3
Actif immobilisé	248,8	248,1	- 2	253,8	256,3	- 1
<i>dont : Capital d'exploitation</i>	191,8	190,4	- 2	204,2	205,6	- 1
Actif circulant	77,9	81,9	+ 4	104,4	108,0	+ 2
<i>dont : Stocks</i>	48,2	50,9	+ 4	64,9	68,5	+ 4
Capitaux propres	240,8	247,1	+ 1	251,5	257,0	+ 1
Endettement total	86,6	83,6	- 5	107,4	108,0	- 1
Soldes intermédiaires de gestion (milliers d'euros)						
Production nette des achats d'animaux	76,0	78,4	+ 2	72,7	86,7	+ 17
+ Rabais remises ristournes obtenus	ε	ε	///	0,1	0,1	///
- Approvisionnement	40,7	41,7	+ 1	35,8	38,2	+ 5
- Autres charges externes	31,0	30,1	- 4	29,2	30,4	+ 3
= Valeur ajoutée hors fermage	4,4	6,6	+ 49	7,8	18,2	+ 130
+ Subventions d'exploit. & indemnités d'assurance	36,4	33,7	- 9	48,3	44,7	- 9
- Loyers et fermages	4,9	5,6	+ 13	8,5	8,8	+ 2
- Impôts et taxes	1,0	1,1	+ 6	1,2	1,2	+ 3
- Charges de personnel	1,1	0,9	///	1,9	2,1	+ 10
= Excédent brut d'exploitation	33,7	32,7	- 5	44,6	50,8	+ 12
+ Autres produits de gestion courante	0,1	0,1	///	0,1	0,1	///
- Dotation aux amortissements	18,0	18,5	+ 1	19,8	19,9	- 1
= Résultat d'exploitation	15,9	14,3	- 11	24,9	31,0	+ 23
+ Produits financiers	0,1	0,1	///	0,5	0,5	///
- Charges financières	3,0	2,6	- 14	3,4	3,2	- 6
= Résultat courant avant impôts	13,0	11,8	- 11	22,0	28,3	+ 26
Revenu disponible (milliers d'euros)						
- Charges sociales de l'exploitants	5,8	6,4	+ 7	5,9	6,4	+ 7
+ Amortissements	18,0	18,5	+ 1	19,8	19,9	- 1
- Remb. en capital des prêts moyen / long terme	11,7	12,8	+ 8	16,3	15,8	- 5
= Revenu disponible	13,4	11,1	- 19	19,6	26,0	+ 30
par unité de travail non salariée	9,6	8,1	- 17	14,2	18,8	+ 30
par hectare de sau	0,18	0,14	- 21	0,19	0,24	+ 29

Source : Rica échantillon constant-constant 2011-2012

*Les évolutions sont exprimées en valeur réelle à l'aide de l'indice du prix du produit intérieur brut (+ 1,015 % entre 2011 et 2012).

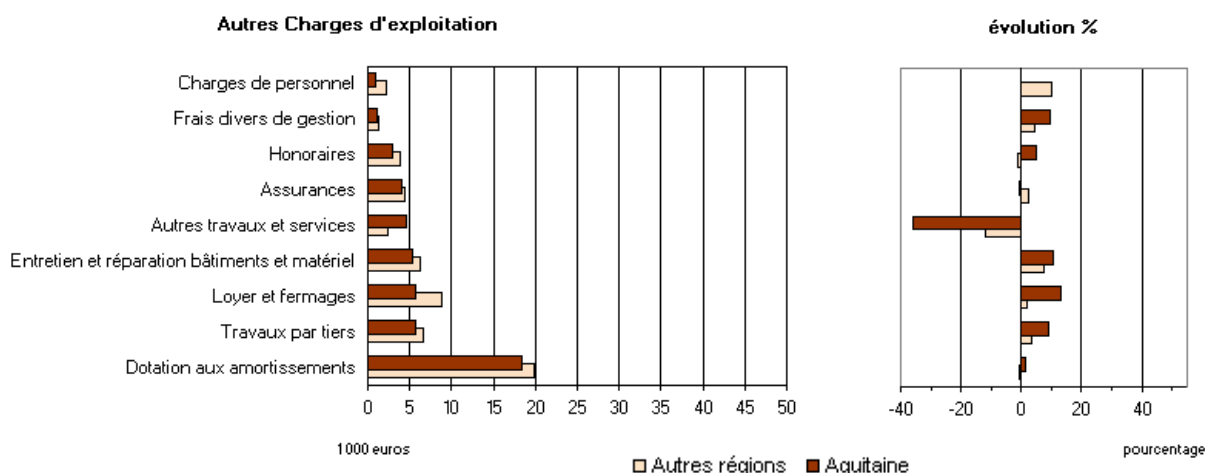
Approvisionnement	Bovins viande					
	Aquitaine			Autres régions		
	2011	2012	Δ %*	2011	2012	Δ %*
Aliments du bétail	20,6	18,2	- 13	15,6	15,6	- 1
Carburants, lubrifiants et combustibles	4,9	5,7	+ 15	5,1	5,8	+ 11
Engrais et amendements	5,9	7,1	+ 18	5,6	6,6	+ 16
Fournitures	3,6	3,4	- 7	3,3	3,5	+ 6
Produits phytosanitaires	1,1	1,5	+ 31	1,3	1,5	+ 8
Produits vétérinaires	3,1	3,5	+ 12	3,2	3,5	+ 6
Semences et plants	1,5	2,3	+ 52	1,7	1,7	+ 2
Ensemble	40,7	41,7	+ 1	35,8	38,2	+ 5

Source : Rica échantillon constant-constant 2011-2012



Autres Charges d'exploitation	Bovins viande					
	Aquitaine			Autres régions		
	2011	2012	Δ %*	2011	2012	Δ %*
Assurances	3,9	4,0	- 1	4,3	4,4	+ 2
Autres travaux et services	7,1	4,6	- 36	2,6	2,3	- 12
Charges de personnel	1,1	0,9	///	1,9	2,1	+ 10
Dotation aux amortissements	18,0	18,5	+ 1	19,8	19,9	- 1
Entretien et réparation bâtiments et matériel	4,8	5,4	+ 11	5,8	6,3	+ 7
Frais divers de gestion	1,0	1,1	+ 9	1,3	1,4	+ 4
Honoraires	2,8	3,0	+ 5	3,9	3,9	- 1
Loyer et fermages	4,9	5,6	+ 13	8,5	8,8	+ 2
Travaux par tiers	5,2	5,7	+ 9	6,3	6,6	+ 3
Ensemble	55,9	56,2	- 1	60,5	57,4	- 7

Source : Rica échantillon constant-constant 2011-2012



© AGRESTE
2014

Prix : 2,50 €

Cette publication est disponible à parution sur les sites internet de la statistique agricole : <http://agreste.agriculture.gouv.fr>
et de la DRAAF Aquitaine : <http://draaf.aquitaine.agriculture.gouv.fr>

Agreste : la statistique agricole

Direction Régionale de l'Alimentation, de l'Agriculture et de la Forêt
Service régional de l'information statistique, économique et territoriale
51, rue Kiéser - CS 31387 - 33077 BORDEAUX CEDEX
Tel : 05.56.00.42.09 - Fax : 05.56.00.42.90
Courriel : contact.srise.draaf-aquitaine@agriculture.gouv.fr

Directeur Régional : Hervé DURAND
Directeur de publication : Jean-Pierre MORZIERES
Composition - Impression : SRISET Aquitaine
Dépôt légal à parution
N° CPPAP : 2250AD - ISSN : 1283 - 5412



Agreste Aquitaine

Chiffres et données

Numéro 102 - juin 2014

Réseau d'Information Comptable Agricole

Ovins et caprins

unités : Nb, ha, € courants

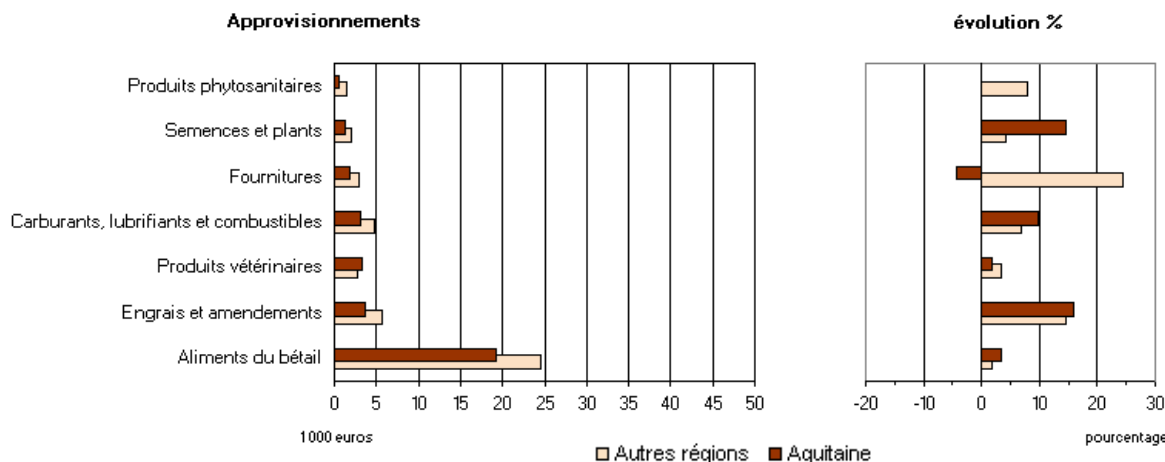
Moyennes par exploitation	Aquitaine			Autres régions		
	2011	2012	Δ %*	2011	2012	Δ %*
Nombre exploitations : échantillon	35	35		305	305	
Nombre exploitations : univers	2 025	2 025		11 565	11 565	
Caractéristiques physiques						
Superficie agricole utilisée (SAU) ha	46,6	48,3	+ 3,7	93,3	94,2	+ 0,9
<i>dont : en fermage ha</i>	15,4	15,9	+ 3,3	59,6	59,8	+ 0,4
<i>dont : en céréales ha</i>	3,1	3,0	- 0,8	11,8	12,3	+ 3,8
<i>dont : en vignes ha</i>	0,1	0,1	///	ε	ε	///
Unités gros bétail (UGB)	58,7	59,5	+ 1,3	86,4	85,8	- 0,7
Unités de travail annuel (UTA)	1,6	1,6	+ 1,3	1,6	1,6	- 0,2
<i>dont : non salariées</i>	1,5	1,6	+ 0,6	1,5	1,5	- 0,5
Financement et éléments du bilan (milliers d'euros)						
Fond de roulement net	41,3	43,0	+ 2	58,5	57,2	- 4
Autofinancement	17,4	16,6	- 6	21,7	18,4	- 16
Actif immobilisé	174,6	172,1	- 3	190,0	192,2	- ε
<i>dont : Capital d'exploitation</i>	128,7	126,1	- 3	152,9	154,9	- ε
Actif circulant	50,2	51,9	+ 2	83,6	84,7	- ε
<i>dont : Stocks</i>	22,1	22,8	+ 2	34,1	36,7	+ 6
Capitaux propres	175,9	177,0	- 1	172,0	173,6	- 1
Endettement total	48,9	47,0	- 5	102,0	103,9	+ ε
Soldes intermédiaires de gestion (milliers d'euros)						
Production nette des achats d'animaux	62,0	64,2	+ 2	91,0	97,6	+ 6
+ Rabais remises ristournes obtenus	0,1	0,1	///	0,1	0,1	///
- Approvisionnement	31,0	33,0	+ 5	41,3	44,3	+ 6
- Autres charges externes	20,4	22,4	+ 8	31,8	33,0	+ 2
= Valeur ajoutée hors fermage	10,7	9,0	- 17	17,9	20,4	+ 12
+ Subventions d'exploit. & indemnités d'assurance	30,3	30,5	- 1	42,7	41,4	- 5
- Loyers et fermages	2,6	2,7	- 1	5,6	5,8	+ 2
- Impôts et taxes	0,7	0,8	///	1,0	1,1	+ 9
- Charges de personnel	0,4	0,5	///	2,7	2,8	+ 3
= Excédent brut d'exploitation	37,3	35,5	- 6	51,3	52,0	- ε
+ Autres produits de gestion courante	ε	ε	///	0,6	0,2	///
- Dotation aux amortissements	17,1	17,5	+ 1	20,1	20,5	+ ε
= Résultat d'exploitation	20,2	18,0	- 12	31,7	31,8	- 1
+ Produits financiers	ε	ε	///	0,2	0,3	///
- Charges financières	1,7	1,6	- 8	2,9	2,9	- 2
= Résultat courant avant impôts	18,5	16,4	- 12	29,0	29,2	- 1
Revenu disponible (milliers d'euros)						
- Charges sociales de l'exploitants	5,1	5,4	+ 5	7,0	7,9	+ 11
+ Amortissements	17,1	17,5	+ 1	20,1	20,5	+ ε
- Remb. en capital des prêts moyen / long terme	10,9	10,1	- 9	15,8	15,8	- 2
= Revenu disponible	19,6	18,4	- 7	26,3	26,0	- 3
par unité de travail non salariée	12,5	11,6	- 9	16,2	16,1	- 2
par hectare de sau	0,42	0,38	- 11	0,28	0,28	- 3

Source : Rica échantillon constant-constant 2011-2012

*Les évolutions sont exprimées en valeur réelle à l'aide de l'indice du prix du produit intérieur brut (+ 1,015 % entre 2011 et 2012).

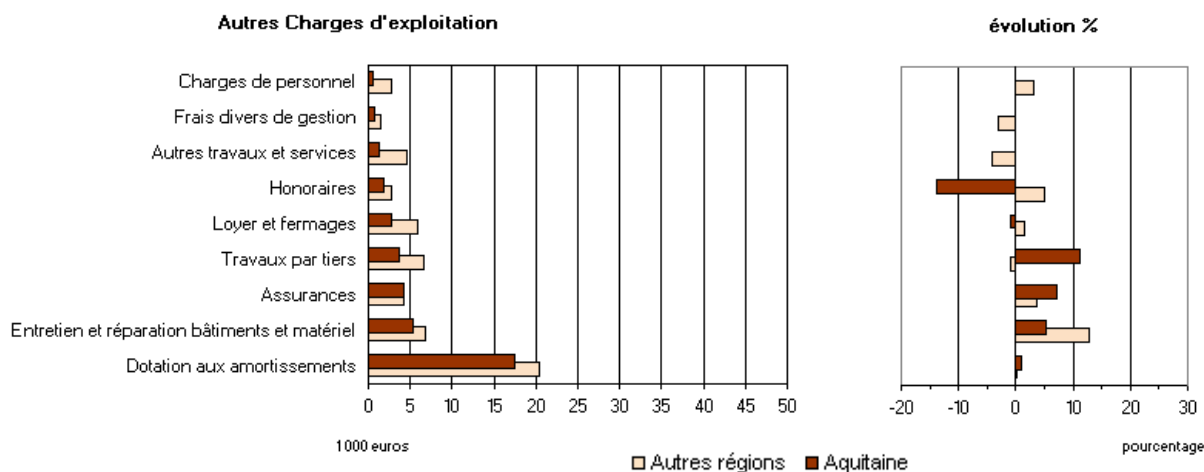
Approvisionnement	Ovins et caprins					
	Aquitaine			Autres régions		
	2011	2012	Δ %*	2011	2012	Δ %*
Aliments du bétail	18,2	19,2	+ 4	23,7	24,5	+ 2
Carburants, lubrifiants et combustibles	2,8	3,1	+ 10	4,4	4,7	+ 7
Engrais et amendements	3,1	3,7	+ 16	4,9	5,7	+ 15
Fournitures	1,8	1,7	- 4	2,4	3,0	+ 24
Produits phytosanitaires	0,7	0,6	///	1,4	1,5	+ 8
Produits vétérinaires	3,2	3,4	+ 2	2,7	2,8	+ 3
Semences et plants	1,1	1,2	+ 14	2,0	2,1	+ 4
Ensemble	31,0	33,0	+ 5	41,3	44,3	+ 6

Source : Rica échantillon constant-constant 2011-2012



Autres Charges d'exploitation	Ovins et caprins					
	Aquitaine			Autres régions		
	2011	2012	Δ %*	2011	2012	Δ %*
Assurances	3,9	4,3	+ 7	4,0	4,2	+ 4
Autres travaux et services	0,8	1,3	///	4,6	4,5	- 4
Charges de personnel	0,4	0,5	///	2,7	2,8	+ 3
Dotation aux amortissements	17,1	17,5	+ 1	20,1	20,5	+ ε
Entretien et réparation bâtiments et matériel	5,0	5,4	+ 5	5,9	6,8	+ 13
Frais divers de gestion	1,0	0,7	///	1,6	1,5	- 3
Honoraires	2,1	1,9	- 14	2,6	2,8	+ 5
Loyer et fermages	2,6	2,7	- 1	5,6	5,8	+ 2
Travaux par tiers	3,3	3,8	+ 11	6,6	6,6	- 1
Ensemble	41,2	43,8	+ 5	61,3	56,8	- 9

Source : Rica échantillon constant-constant 2011-2012



© AGRESTE
2014

Prix : 2,50 €

Cette publication est disponible à parution sur les sites internet de la statistique agricole : <http://agreste.agriculture.gouv.fr> et de la DRAAF Aquitaine : <http://draaf.aquitaine.agriculture.gouv.fr>

Agreste : la statistique agricole

Direction Régionale de l'Alimentation, de l'Agriculture et de la Forêt
Service régional de l'information statistique, économique et territoriale
51, rue Kiéser - CS 31387 - 33077 BORDEAUX CEDEX
Tel : 05.56.00.42.09 - Fax : 05.56.00.42.90
Courriel : contact.srise.draaf-aquitaine@agriculture.gouv.fr

Directeur Régional : Hervé DURAND
Directeur de publication : Jean-Pierre MORZIERES
Composition - Impression : SRISET Aquitaine
Dépôt légal à parution
N° CPPAP : 2250AD - ISSN : 1283 - 5412



Agreste Aquitaine

Chiffres et données

Numéro 103 - juin 2014

Réseau d'Information Comptable Agricole Polyculture et polyélevage

unités : Nb, ha, € courants

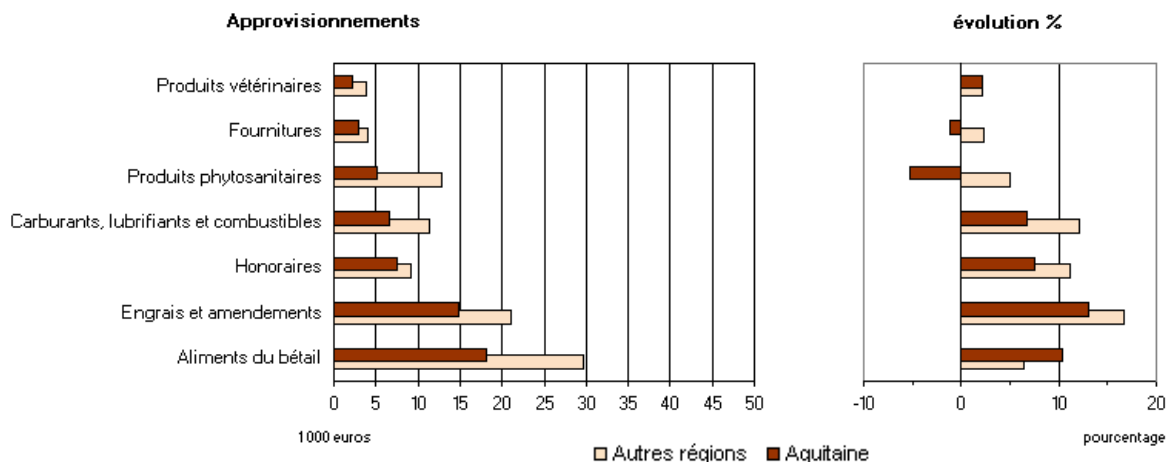
Moyennes par exploitation	Aquitaine			Autres régions		
	2011	2012	Δ %*	2011	2012	Δ %*
Nombre exploitations : échantillon	74	74		662	662	
Nombre exploitations : univers	3 529	3 529		33 641	33 641	
Caractéristiques physiques						
Superficie agricole utilisée (SAU) ha	59,7	60,3	+ 0,9	122,1	123,4	+ 1,1
<i>dont : en fermage ha</i>	44,4	44,6	+ 0,5	106,5	107,3	+ 0,7
<i>dont : en céréales ha</i>	26,8	28,1	+ 4,8	48,9	49,8	+ 1,8
<i>dont : en vignes ha</i>	0,7	0,7	///	0,8	0,8	///
Unités gros bétail (UGB)	54,3	54,8	+ 1,0	95,2	94,7	- 0,6
Unités de travail annuel (UTA)	1,7	1,7	+ 2,2	2,0	2,1	+ 0,6
<i>dont : non salariées</i>	1,3	1,3	+ 1,6	1,6	1,6	- 0,9
Financement et éléments du bilan (milliers d'euros)						
Fond de roulement net	62,2	63,9	+ 1	113,0	121,4	+ 6
Autofinancement	26,1	20,1	- 24	51,3	51,0	- 2
Actif immobilisé	169,3	169,3	- 2	301,5	312,6	+ 2
<i>dont : Capital d'exploitation</i>	122,3	120,9	- 3	249,0	259,4	+ 3
Actif circulant	92,0	92,5	- 1	165,8	176,9	+ 5
<i>dont : Stocks</i>	40,6	41,2	+ ε	92,8	98,4	+ 4
Capitaux propres	170,1	172,1	- ε	267,6	285,7	+ 5
Endettement total	92,1	90,6	- 3	201,4	205,5	+ ε
Soldes intermédiaires de gestion (milliers d'euros)						
Production nette des achats d'animaux	131,7	139,1	+ 4	220,4	237,9	+ 6
+ Rabais remises ristournes obtenus	0,5	0,4	///	0,6	0,6	///
- Approvisionnement	52,3	57,2	+ 8	82,8	91,8	+ 9
- Autres charges externes	39,8	41,9	+ 4	56,9	59,5	+ 3
= Valeur ajoutée hors fermage	40,1	40,4	- 1	81,3	87,1	+ 6
+ Subventions d'exploit. & indemnités d'assurance	25,8	26,4	+ 1	47,1	47,3	- 1
- Loyers et fermages	6,4	6,6	+ 1	15,3	15,7	+ 1
- Impôts et taxes	1,7	1,6	- 10	2,4	2,3	- 3
- Charges de personnel	6,1	6,5	+ 5	8,5	9,3	+ 7
= Excédent brut d'exploitation	51,7	52,2	- 1	102,2	107,1	+ 3
+ Autres produits de gestion courante	0,1	0,1	///	0,5	0,3	///
- Dotation aux amortissements	20,7	21,8	+ 4	38,1	40,1	+ 4
= Résultat d'exploitation	31,0	30,4	- 3	64,7	67,2	+ 2
+ Produits financiers	0,3	0,5	///	0,8	1,0	///
- Charges financières	2,8	2,8	- 1	6,5	6,5	- 2
= Résultat courant avant impôts	28,5	28,0	- 3	58,9	61,7	+ 3
Revenu disponible (milliers d'euros)						
- Charges sociales de l'exploitants	6,3	6,9	+ 8	11,2	12,6	+ 11
+ Amortissements	20,7	21,8	+ 4	38,1	40,1	+ 4
- Remb. en capital des prêts moyen / long terme	13,4	16,8	+ 23	32,1	33,4	+ 2
= Revenu disponible	29,6	26,2	- 13	53,7	55,8	+ 2
par unité de travail non salariée	17,8	15,4	- 15	26,2	27,1	+ 2
par hectare de sau	0,49	0,43	- 13	0,44	0,45	+ 1

Source : Rica échantillon constant-constant 2011-2012

*Les évolutions sont exprimées en valeur réelle à l'aide de l'indice du prix du produit intérieur brut (+ 1,015 % entre 2011 et 2012).

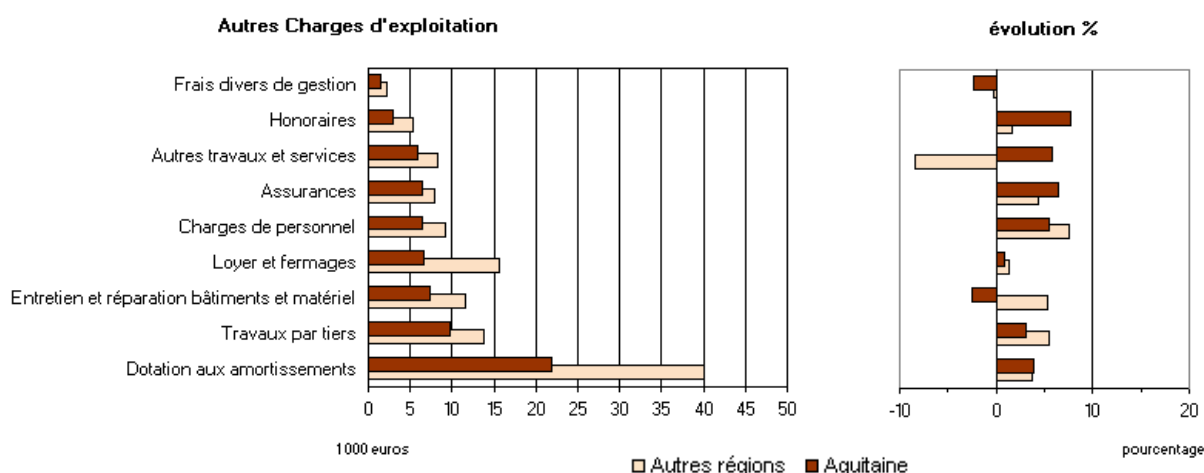
Approvisionnement	Polyculture et polyélevage					
	Aquitaine			Autres régions		
	2011	2012	Δ %*	2011	2012	Δ %*
Aliments du bétail	16,1	18,1	+ 10	27,4	29,6	+ 6
Carburants, lubrifiants et combustibles	6,1	6,6	+ 7	9,9	11,3	+ 12
Engrais et amendements	12,9	14,8	+ 13	17,8	21,1	+ 17
Fournitures	2,8	2,8	- 1	3,9	4,0	+ 2
Produits phytosanitaires	6,9	7,5	+ 8	8,2	9,2	+ 11
Produits vétérinaires	5,4	5,2	- 5	12,0	12,7	+ 5
Semences et plants	2,1	2,2	+ 2	3,7	3,8	+ 2
Ensemble	52,3	57,2	+ 8	82,8	91,8	+ 9

Source : Rica échantillon constant-constant 2011-2012



Autres Charges d'exploitation	Polyculture et polyélevage					
	Aquitaine			Autres régions		
	2011	2012	Δ %*	2011	2012	Δ %*
Assurances	5,9	6,4	+ 6	7,4	7,8	+ 4
Autres travaux et services	5,4	5,8	+ 6	8,9	8,3	- 8
Charges de personnel	6,1	6,5	+ 5	8,5	9,3	+ 7
Dotation aux amortissements	20,7	21,8	+ 4	38,1	40,1	+ 4
Entretien et réparation bâtiments et matériel	7,4	7,3	- 3	10,8	11,6	+ 5
Frais divers de gestion	1,4	1,4	- 2	2,2	2,3	- ε
Honoraires	2,7	3,0	+ 8	5,2	5,4	+ 2
Loyer et fermages	6,4	6,6	+ 1	15,3	15,7	+ 1
Travaux par tiers	9,4	9,8	+ 3	12,9	13,9	+ 5
Ensemble	74,7	78,4	+ 3	121,1	117,3	- 5

Source : Rica échantillon constant-constant 2011-2012



© AGRESTE
2014

Prix : 2,50 €

Cette publication est disponible à parution sur les sites internet de la statistique agricole : <http://agreste.agriculture.gouv.fr>
et de la DRAAF Aquitaine : <http://draaf.aquitaine.agriculture.gouv.fr>

Agreste : la statistique agricole

Direction Régionale de l'Alimentation, de l'Agriculture et de la Forêt
Service régional de l'information statistique, économique et territoriale
51, rue Kiéser - CS 31387 - 33077 BORDEAUX CEDEX
Tel : 05.56.00.42.09 - Fax : 05.56.00.42.90
Courriel : contact.srise.draaf-aquitaine@agriculture.gouv.fr

Directeur Régional : Hervé DURAND
Directeur de publication : Jean-Pierre MORZIERES
Composition - Impression : SRISET Aquitaine
Dépôt légal à parution
N° CPPAP : 2250AD - ISSN : 1283 - 5412

