

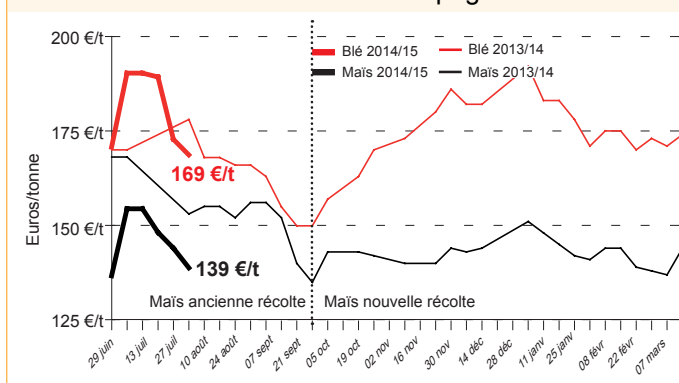
Productions végétales

Collecte de céréales et oléo-protéagineux

Collecte 2014/2015 (en tonnes)	Cumul du 01 juillet 2014 au 30 juin 2015			N - 1 Cumul du 01 juil 2013 au 30 juillet 2014	Évolution 2014 / N-1
	Bas-Rhin	Haut-Rhin	Alsace		
Blé	191 940	131 040	322 980	322 890	0%
Orge	6 620	3 340	9 960	7 080	41%
Seigle	130	90	220	595	-63%
Avoine	320	320	640	480	33%
Triticale	1 200	940	2 140	1 770	21%
Maïs	796 760	729 990	1 526 750	1 255 290	22%
Sorgho	0	2 150	2 150	5 700	-62%
Total céréales	996 970	867 870	1 864 840	1 593 805	17%
Colza	8 260	4 530	12 790	9 720	32%
Tournesol	700	10	710	950	-25%
Soja	990	4 700	5 690	4 580	24%
Pois	35	0	35	20	75%
Total oléoprotéagineux	9 985	9 240	19 225	15 270	26%

Source : FranceAgriMer

Prix des céréales FOB-Rhin campagne 2015/2016



Source : FranceAgriMer

Viticulture

Mercuriales des vins d'Alsace à la propriété

Prix moyen en €/l	Cumul provisoire campagne 2014/2015 Transaction en vrac		
	Campagne N-1 du 01 déc.2013 au 15 juil 2014	Campagne en cours du 01 déc.2014 au 15 juil 2015	Évolution 2014-2015/ 2013-2014
Sylvaner	1,56	1,68	+8 %
Pinot gris	2,69	3,02	+12 %
Pinot blanc	1,82	2,02	+11 %
Riesling	1,97	2,25	+14 %
Gewurztraminer	3,35	3,88	+16 %

Source : CIVA

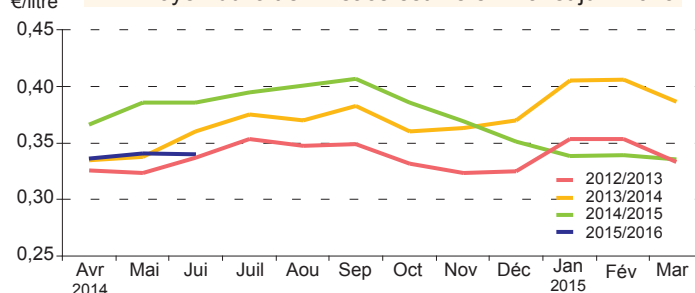
Productions animales

Situation laitière

Livraison (milliers d'hl)	Juin 2015	évol juin 2015/juin 2014
Bas-Rhin	183	+9%
Haut-Rhin	94	+2,3%
Alsace	277	+6,6%

Sources : enquête mensuelle laitière SSP - FranceAgriMer - extraction du 31 juillet 2015

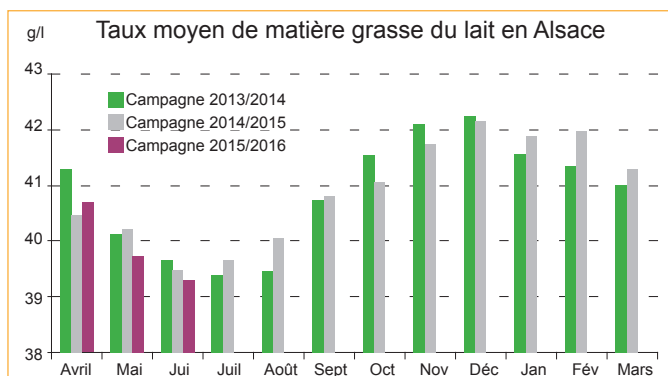
Prix moyen du lait en Alsace estimé en mai et juin 2015



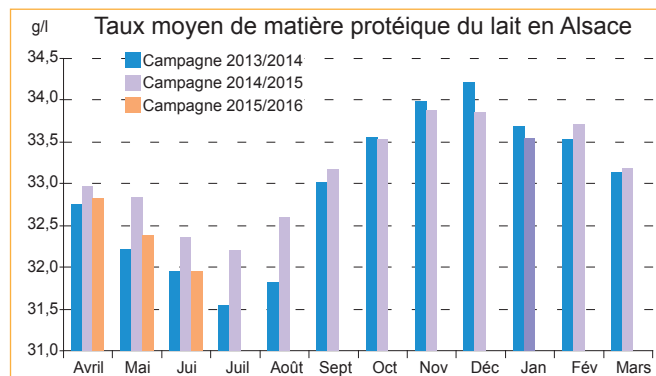
* : prix moyen estimé en mai et en juin en Alsace pour une part significative, en l'absence de l'intégralité des données saisies par les laiteries

Sources : enquête mensuelle laitière SSP - FranceAgriMer - extraction du 31 juillet 2015

Situation laitière (suite)

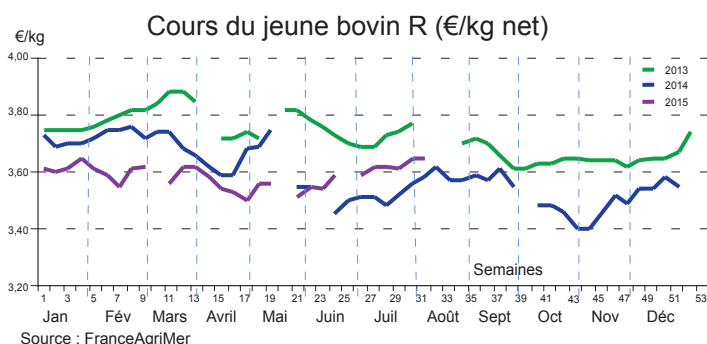


Sources : SRISE, Enquête mensuelle laitière, FranceAgriMer

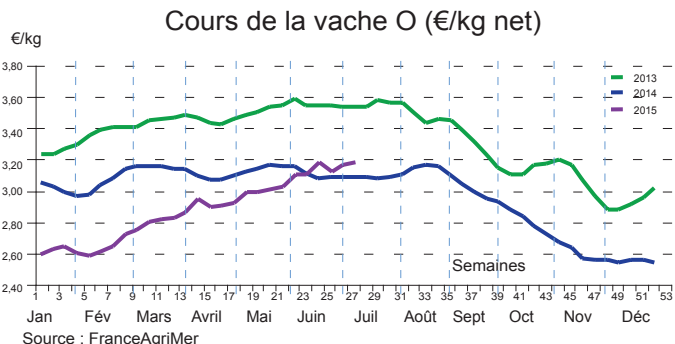


Sources : SRISE, Enquête mensuelle laitière, FranceAgriMer

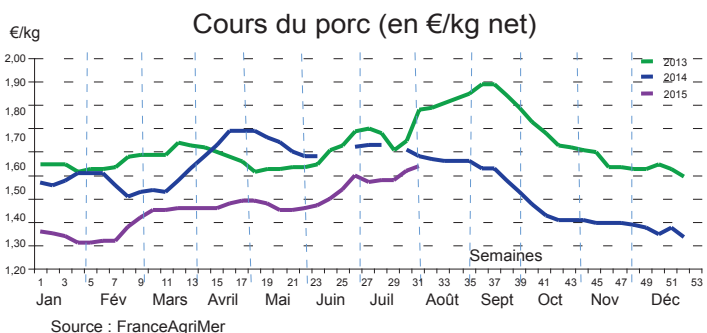
Cotations animales et abattages



Source : FranceAgriMer



Source : FranceAgriMer



Source : FranceAgriMer

Cotations des gros bovins - Région Est

en €/kg net	Moyennes Mensuelles				Moyenne Annuelle N-1	Moyenne en cours 2015 jan à juil
	Jun 2015	Évol 2015/14	Juil 2015	Évol 2015/14	2014 jan à déc	
Boeuf R	3,86	-1,9%	3,88*	-0,5%	3,87	3,80
Vache O	3,16	+1,9%	3,24*	+4,9%	2,98	2,89
Jeune Bovin R	3,59	+2,8%	3,63	+3,8%	3,59	3,59

* : cotations uniquement en semaine 31_2015

Source : FranceAgriMer

Activités des abattoirs alsaciens

en tonnes	Jun 2015	Évol juin 2015/ juin 2014	Cumul janv à juin 2015	Évol cumul/N-1
Gros bovins	714	+5%	4 392	-0,8%
<i>dont - Vaches</i>	122	+6%	970	+15,9%
<i>- Taurillons</i>	375	+3%	2 073	-10,7%
<i>- Génisses</i>	181	+3%	1 123	+2,4%
Veaux	26	-4%	213	+10,4%
Porcs Charcutiers	1 017	+6%	6 114	+2,2%
Poulets et coquelets	1 045	-1%	6 021	-0,5%

Sources : SSP, Enquête mensuelle « Abattages grands animaux » Diffaga



DIRECTION RÉGIONALE DE L'ALIMENTATION, DE L'AGRICULTURE ET DE LA FORÊT
Service Régional de l'Information Statistique et Économique d'Alsace

14, rue du Maréchal Juin – CS 31009 – 67070 STRASBOURG Cedex
Téléphone : 03 69 32 51 47 – Télécopie : 03 69 32 51 45
E-mail : srise.draaf-alsace@agriculture.gouv.fr

Pour plus d'informations : site Internet Agreste www.agreste.agriculture.gouv.fr
site Internet DRAAF www.draaf.alsace.agriculture.gouv.fr

Directeur de la publication : **Éric MALLET**

Rédacteur en chef : **Claude WILMES**

Rédaction : **Marilyne MUNSTER**

Composition et Impression : **SRISE Alsace**

Dépôt légal : à parution - ISSN : 1281-3370- Prix : **2,50 €**

Août 2015
N° 91