

Le réseau d'Information Comptable Agricole (RICA)

Plus de 40 ans d'expérience

Né en 1968, ce réseau européen observe chaque année par sondage, à partir de comptabilités, le fonctionnement des exploitations agricoles moyennes et grandes, et leur revenu.

543 comptabilités en Hauts-de-France

Parmi les 7 615 comptabilités françaises suivies par le RICA, les Hauts-de-France en comptent 543. Cet échantillon est choisi parmi les quelques 20 700 exploitations agricoles de taille moyenne et grande de la région. Seuls les résultats concernant les principales filières sont significatifs. Dans les Hauts-de-France, les orientations technico-économique représentatives (OTEX) sont : Céréales Oléoprotéagineux, Autres grandes cultures, Bovins lait, et Polyculture polyélevage.

L'exercice comptable, de 12 mois, correspond en règle générale à l'année civile (clôture au 31 décembre), sauf pour quelques exploitations viticoles ou d'élevage bovin. La collecte des données est effectuée principalement par les centres de gestion et d'économie rurale sous la responsabilité des services statistiques des Directions Régionales de l'Alimentation, de l'Agriculture et de la Forêt.

Des résultats pondérés

Chaque exploitation a un coefficient de pondération qui tient compte de son OTEX et de sa taille. Les charges sociales de l'exploitant sont considérées comme des dépenses privées. A partir de l'exercice 2010, le RICA ne réévalue plus les immobilisations et les amortissements.

Données physiques pour les principales OTEX des moyennes et grandes exploitations régionales en 2015

Toutes OTEX		Principales OTEX Hauts-de-France				
France	Hauts-de-France		Céréales, Oléo-protéagineux	Autres grandes cultures	Bovins lait	Polyculture polyélevage
296 800	20 601	nombre d'exploitations extrapolées	4 594	7 131	2 839	3 867
Moyennes pondérées par exploitation						
2,1	2,0	nombre total d'UTA	1,3	2,2	1,9	2,1
1,4	1,4	.non salariés (UTANS)	1,2	1,3	1,6	1,7
90,2	106,7	surface agricole utilisée (SAU) en hectares	107,4	125,7	87,2	121,5
32,9	55,0	.céréales	70,5	66,9	26,1	57,1
11,0	24,4	.cultures industrielles	26,8	39,8	3,6	20,4
0,7	3,2	.légumes	0,1	8,0	0,5	1,7
38,4	21,6	.surface fourragère principale	7,5	7,1	56,6	40,3
10,4	5,8	SAU en faire valoir direct en hectares	10,6	4,7	3,7	4,3
87,4	66,6	animaux (UGB)	6,0	16,0	124,3	118,2
67,6	63,5	bovins (têtes)	6,6	20,7	162,4	137,4
13,8	17,1	dont vaches laitières (têtes)	0,1	0,2	63,3	39,6
47,4	39,8	dont vaches allaitantes (têtes)	5,9	18,2	81,9	83,8

Source Agreste - RICA 2015

Agreste : la statistique agricole

Direction Régionale de l'Alimentation, de l'Agriculture et de la Forêt des Hauts-de-France
Service régional de l'information statistique et économique
518, rue Saint-Fuscien - CS 90069 - 80094 Amiens cedex 3 - Tél. 03 22 33 55 50
Courriel : srise.draaf-hauts-de-france@agriculture.gouv.fr

- Directeur régional : Luc MAURER
- Directeur de publication : Grégory BOINEL
- Rédactrice : Mylène COROENNE
- Composition : Srise - Monique LECUT
- © Agreste 2017
- Photos couverture : Draaf Hauts-de-France - Srise



Mars 2017



Réseau d'Information Comptable Agricole (RICA)

Résultats 2015

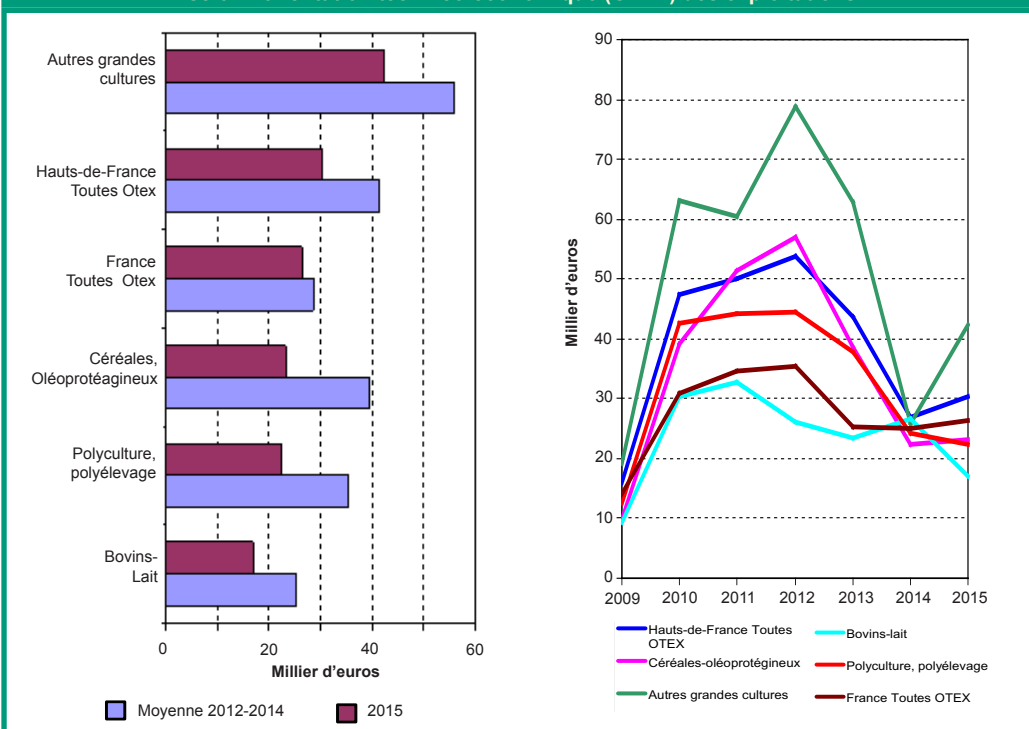
- ➔ Productions
- ➔ Subventions
- ➔ Charges
- ➔ Revenu



L'année agricole 2015

L'hiver est doux et relativement pluvieux, mais sans excès. Il favorise les cultures d'hiver. Au printemps, les températures sont supérieures à la normale ; et à part en mai, les précipitations sont plus faibles qu'à l'accoutumée. La pression en maladies est plutôt faible. L'été est chaud mais particulièrement humide en août. Les rendements sont très bons en céréales, avec une qualité présente, mais les prix sont plutôt en baisse. Le rendement est décevant en betteraves sucrières, et le prix du sucre blanc est à la baisse. En pommes de terre, le rendement est très moyen, mais la qualité satisfaisante, et les prix sont en hausse. La collecte de lait est stable mais les prix en forte baisse (-12% entre 2014 et 2015).

Revenu courant avant impôts par travailleur non salarié en Hauts-de-France selon l'orientation technico-économique (OTEX) des exploitations



Source Agreste - RICA

Sigles et définitions

- UTA** : unité de travail annuel, 1600 heures
- UTANS** : unité de travail annuel non salarié
- UGB** : unité gros bétail (1 vache laitière = 1 UGB)
- LMT** : long ou moyen terme
- OTEX** : orientation technico-économique. Classement des exploitations selon leur production principale fondée sur la PBS de chaque production.
- PBS** : production brute standard = mesure du poids économique de l'exploitation. C'est la somme des valeurs potentielles de production de chaque hectare et de chaque tête d'animal. On considère qu'une exploitation est moyenne ou grande si sa PBS dépasse 25 000 euros. En Hauts-de-France, en monoproduction, cette valeur est atteinte pour 24 ha de blé tendre, 25 ha de maïs grain, 5 ha de pommes de terre, 11 ha de betteraves, 12 vaches laitières, et 0,35 ha de vigne pour vin de qualité dans l'Aisne
- SAU** : surface agricole utilisée

Données financières pour les principales OTEX des moyennes et grandes exploitations régionales en 2015

Toutes OTEX		Moyenne pondérée par exploitation Valeurs en euros courant 2015	Principales OTEX Hauts-de-France			
France	Hauts-de-France		Céréales, Oléo-protéagineux	Autres grandes cultures	Bovins lait	Polyculture poly-élevage
RESULTATS ECONOMIQUES						
207 561	253 664	production de l'exercice (nette achats animaux)	152 791	295 376	229 730	302 004
496	748	+ rabais, remises, ristournes obtenues	1 006	776	285	659
77 153	100 356	- charges d'approvisionnement	66 458	107 579	95 578	133 514
55 703	59 812	- achats et charges externes	37 379	65 138	65 897	72 492
75 200	94 244	= valeur ajoutée hors fermage	49 959	123 435	68 540	96 657
1	0	+ remboursement forfaitaire TVA	0	0	0	0
30 253	34 564	+ subventions d'exploitation	32 749	38 913	32 809	40 876
1 735	1 866	+ indemnités d'assurances	1 036	3 308	1 202	1 462
14 760	23 137	- fermage, métayage	18 113	29 119	16 930	23 395
2 306	3 371	- impôts et taxes	2 560	4 664	2 262	3 498
15 197	12 599	- charges de personnel	3 225	19 444	6 061	10 164
74 927	91 567	= excédent brut d'exploitation (EBE)	59 846	112 431	77 298	101 937
328	425	+ produits de gestion courante et transfert de charges	730	463	381	183
33 380	44 712	- dotation amortissements	30 507	50 530	44 868	59 145
41 875	47 280	= résultat d'exploitation	30 069	62 364	32 810	42 976
780	1 286	+ produits financiers	1 064	1 893	705	1 333
4 905	5 999	- charges financières	3 707	7 369	6 617	7 181
37 751	42 567	= résultat courant avant impôt (RCAI)	27 426	56 889	26 898	37 128
11 391	15 010	- charges sociales de l'exploitant	12 136	17 223	13 577	16 219
33 380	44 712	+ amortissement	30 507	50 530	44 868	59 145
28 430	38 731	- remboursement du capital emprunté LMT	24 678	46 389	38 347	51 381
31 309	33 539	= revenu disponible	21 118	43 806	19 842	28 674
RATIOS TECHNICO-ECONOMIQUES						
1 246	1 613	produit brut végétal / ha SAU (2)	1 305	2 130	512	1 177
994	1 032	produit brut animal / UGB	806	742	1 433	1 252
335	324	subvention d'exploitation / ha SAU	305	310	376	336
346	519	subvention d'exploitation / UGB	5 472	2 425	264	346
80	81 %	des subventions dans le RCAI	119	68	122	110
40	38 %	des subventions dans l'EBE	55	35	42	40
26 330	30 362	résultat courant avant impôts / UTANS	23 201	42 323	16 921	22 311
418	399	résultat courant avant impôts / ha SAU	255	453	309	305
16	15	% du RCAI dans le produit brut total	14	17	10	11
21 837	23 922	revenu disponible / UTANS	17 865	32 590	12 482	17 230
1 820	1 994	revenu disponible / UTANS / mois	1 489	2 716	1 040	1 436
27	29	% taux d'endettement (LMT)	27	33	30	30
140	208	engrais / ha SAU	234	218	142	198
119	201	produits de traitement / ha SAU	210	244	92	175
321	370	aliments du bétail / UGB	350	275	400	448
36	36	frais produits vétérinaires / UGB	21	25	49	44
199	233	loyers / ha loué (fermage+métayage)	191	246	207	201
37	40 %	des appro. dans les charges totales	40	37	40	42
2 287	2 377	total charges / ha SAU	1 530	2 291	2 775	2 585

(*) : Produit brut = production de l'exercice (nette d'achats d'animaux) + subventions d'exploitation + indemnités d'assurance + remboursement forfait TVA + produits de gestion courante

Source Agreste - RICA 2015