

2006- 4

LE BULLETIN

Conjoncture



MINISTÈRE
DE L'AGRICULTURE
DE LA PÊCHE

TRIMESTRIEL



S O M M A I R E

Conjoncture

2

Conditions climatiques

3

Les productions végétales

5

La production et la transformation du lait

8

La production porcine

9

La production bovine

10

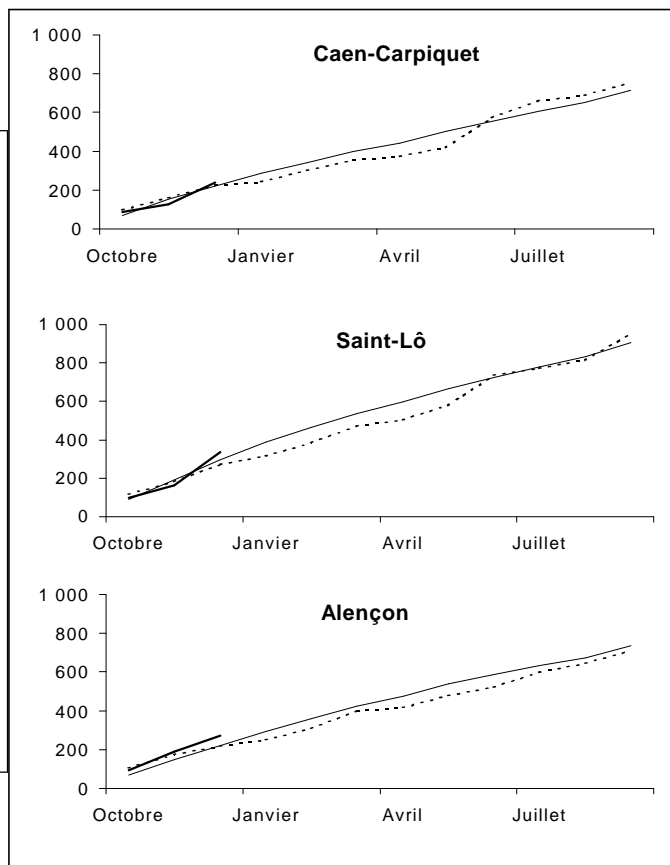
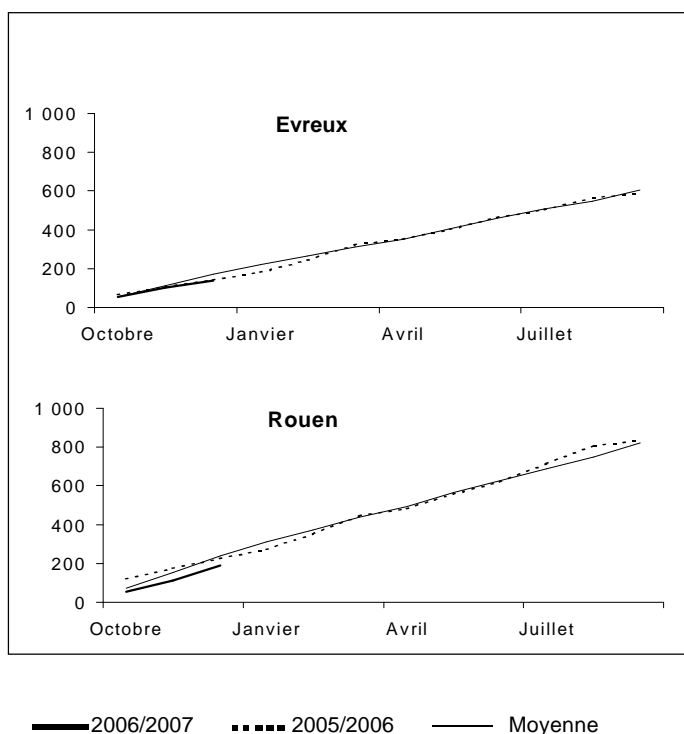
Cotation

11

Indices courants

LES CONDITIONS CLIMATIQUES

Pluviométrie cumulée (mm)



Pluviométrie et températures. Les moyennes sont des moyennes sur longue période.

	Caen-Carpiquet		St-Lô		Alençon		Evreux		Rouen	
	2006	Moy.	2006	Moy.	2006	Moy.	2006	Moy.	2006	Moy.
<i>Pluviométrie (mm)</i>										
cumul octobre 2005 à septembre 2006	66,6	62,9	137,6	74,6	66,0	59,0	21,6	54,5	24,0	72,7
Evolution / moyenne longue période	754,6 +5,7%	714,2 ///	951,4 +5,0%	906,2 ///	711,2 -3,1%	734,0 ///	586,6 -2,8%	603,4 ///	833,6 +1,2%	823,9 ///
Octobre 2006	86,0	67,4	96,8	89,1	94,6	70,0	55,6	55,8	54,6	72,6
Novembre 2006	40,4	84,6	66,2	101,7	95,6	77,0	46,4	55,5	56,4	80,3
Décembre 2006	113,8	69,4	175,4	105,3	79,8	75,0	37,0	58,0	78,2	85,1
Cumul octobre à décembre 2006	240,2	221,4	338,4	296,1	270,0	222,0	139,0	169,3	189,2	238,0
Evolution / moyenne longue période	+8,5%	///	+14,3%	///	+21,6%	///	-17,9%	///	-20,5%	///
<i>Températures (degrés c°)</i>										
Septembre 2006	18,5	15,1	17,7	14,7	18,3	15,2	18,7	15,0	18,1	14,6
Octobre 2006	14,8	11,8	14,8	11,5	14,2	11,5	14,4	11,3	14,1	11,1
Novembre 2006	9,3	7,7	9,4	7,7	8,4	6,9	8,6	6,8	8,5	6,5
Décembre 2006	6,6	5,6	6,5	6,1	4,9	4,4	5,1	4,4	5,2	4,1

Source : Météo -France

LES PRODUCTIONS VEGETALES

Campagne 2005- 06: rendements des dernières récoltes (q/ha) ;
 Campagne 2006-2007 : prévisions d'emblavements pour les cultures
 d'hiver, estimations au 1er février 2007 (milliers d'ha).
 (03 - 06 = moyenne des trois dernières campagnes agricoles ; 05 - 06 =
 dernière campagne ; 06 - 07 = campagne en cours)

Haute-Normandie

	Eure			Seine-Maritime			Haute-Normandie		
	03 06	05 06	06 07	03 06	05 06	06 07	03 06	05 06	06 07
<i>Rendements (q/ha)</i>									
Betteraves industrielles	75,7	82,0	///	83,1	86,0	///	79,6	84,0	///
Maïs fourrage	13,3	14,4	///	14,3	15,0	///	14,1	14,8	///
<i>Superficies (1000 ha)</i>									
Blé d'hiver	150,0	149,1	151,6	97,5	97,0	98,6	247,5	246,1	250,2
Orge d'hiver	21,5	24,0	23,2	27,8	28,3	27,3	49,3	52,3	50,5
Colza d'hiver	43,0	46,1	50,3	21,4	24,0	26,1	64,4	70,0	76,4

Basse-Normandie

	Calvados			Manche			Orne			Basse-Normandie		
	03 06	05 06	06 07	03 06	05 06	06 07	03 06	05 06	06 07	03 06	05 06	06 07
<i>Rendements (q/ha)</i>												
Betteraves ind.	80,7	86,0	///	///	///	///	74,8	79,0	///	79,8	84,9	///
Maïs fourrage	13,7	14,8	///	14,1	13,2	///	13,1	13,9	///	13,7	13,7	///
<i>Superficies (1000 ha)</i>												
Blé d'hiver	79,2	78,5	79,5	35,9	36,0	37,0	82,5	80,3	83,0	197,6	194,8	199,5
Orge d'hiver	14,3	14,8	13,5	4,2	5,4	5,0	13,8	15,4	15,0	32,3	35,6	33,5
Colza d'hiver	13,7	17,6	18,5	2,1	3,6	4,0	17,5	19,4	20,5	33,3	40,6	43,0

Source : Services départementaux de statistique agricole

LA PRODUCTION LÉGUMIÈRE

Quantité de carottes mises sur le marché (milliers de tonnes) et évolution en %

	Quantité	Evolution/ campagne précédente
Septembre	7,2	+44,0%
Octobre	4,1	-10,9%
Novembre	8,4	+21,7%
Décembre	6,4	+6,7%
Cumul sept.à déc.	26,1	+16,0%
Cumul campagne	28,7	+10,4%

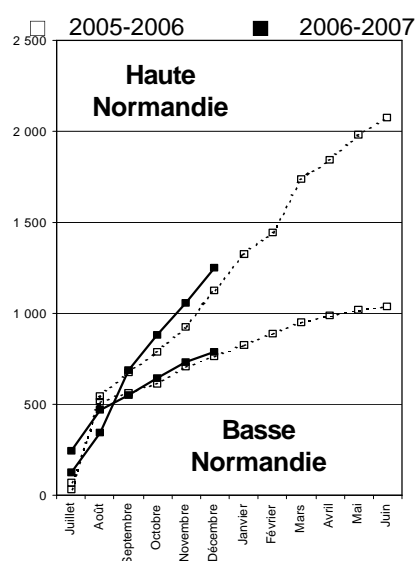
Source : Comité économique agricole fruits et légumes de Basse-Normandie

Les chiffres donnés ci-dessus sont des quantités de carottes produites par les adhérents au comité économique fruits et légumes.

Les régions de production sont le Val de Saire, et les bassins de Surtainville, Créances, Lingreville et du Mont St Michel. Ce dernier bassin est à cheval sur la Basse-Normandie et la Bretagne. Les chiffres donnés ne correspondent donc pas à une production exclusivement bas-normande.

COLLECTE DE CEREALES

La collecte de blé tendre cumulée mois après mois (milliers de tonnes)



Collecte de céréales - unités : 1000 qx

Source : O.N.I.C.

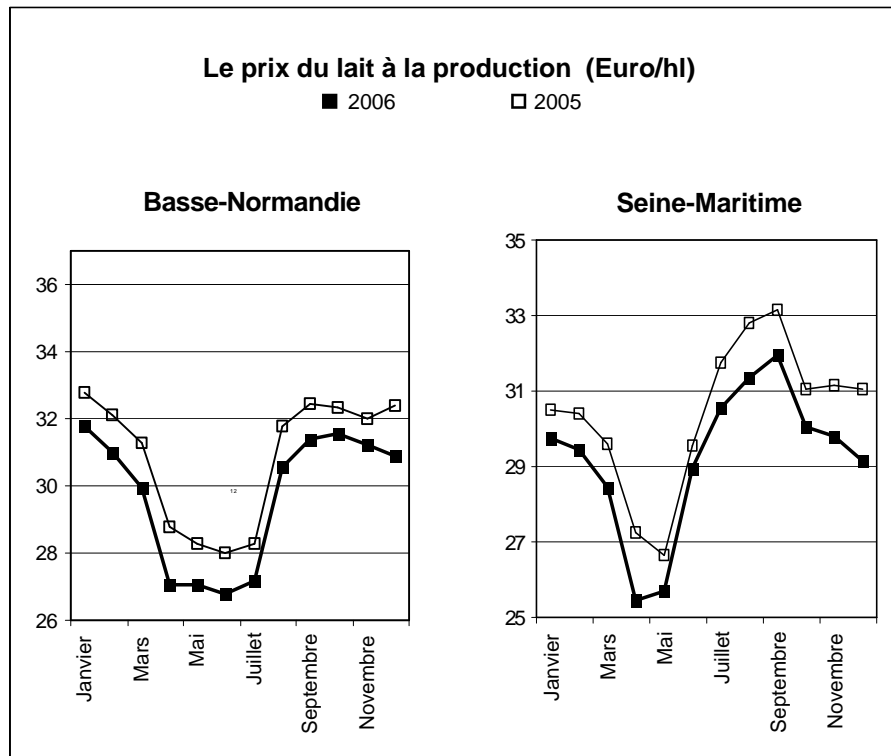
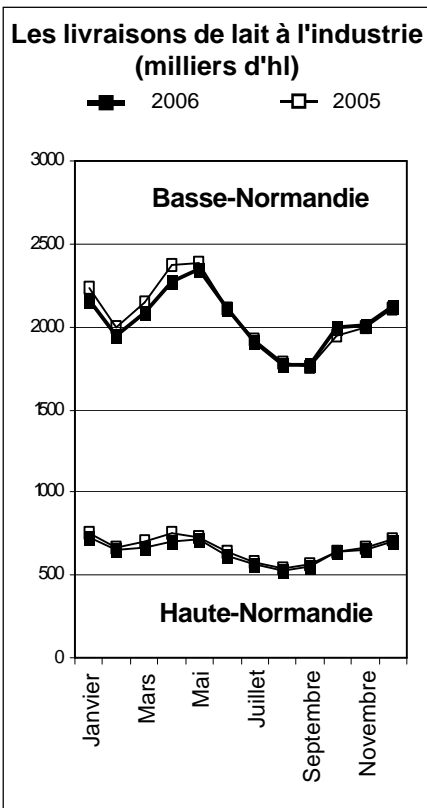
Collecte de blé tendre	Campagne	Collecte cumulée			TOTAL CAMPAGNE
		au 30 sept.	au 31 décembre	au 30 avril	
Calvados	2005-06	2 410,6	3 720,3	4 925,3	5 113,0
	2006-07	2 322,2	3 765,6		
Manche	2005-06	970,5	1 030,7	1 091,2	1 140,0
	2006-07	1 090,7	1 193,5		
Orne	2005-06	2 251,7	2 881,2	3 873,3	4 123,0
	2006-07	2 080,3	2 906,7		
Basse-Normandie	2005-06	5 632,7	7 632,3	9 889,8	10 376,0
	2006-07	5 493,2	7 865,9		
Eure	2005-06	3 191,0	5 296,3	9 956,2	11 616,0
	2006-07	3 140,7	5 877,4		
Seine-Maritime	2005-06	3 565,4	5 927,9	8 462,9	9 130,0
	2006-07	3 734,4	6 623,6		
Haute-Normandie	2005-06	6 756,4	11 224,2	18 419,3	20 746,0
	2006-07	6 875,1	12 501,4		
France	2005-06	181 790	220 870	292 510 (p)	308 360
	2006-07	175 000			

Collecte d'orge et d'escourgeon	Campagne	Collecte cumulée			TOTAL CAMPAGNE
		au 30 sept.	au 31 décembre	au 30 avril	
Calvados	2005-06	589,7	696,7	789,04	824,0
	2006-07	555,2	686,0		
Manche	2005-06	137,1	141,5	148,5	151,0
	2006-07	163,0	168,9		
Orne	2005-06	508,9	576,4	677,0	709,0
	2006-07	507,6	613,6		
Basse-Normandie	2005-06	1 235,7	1 414,6	1 614,6	1 684,0
	2006-07	1 225,8	1 468,5		
Eure	2005-06	930,8	1 086,5	1 542,7	1 626,0
	2006-07	914,6	1 199,8		
Seine-Maritime	2005-06	1 179,7	1 479,3	1 813,0	1 871,0
	2006-07	1 362,3	1 719,4		
Haute-Normandie	2005-06	2 110,4	2 565,8	3 355,7	3 497,0
	2006-07	2 276,9	2 919,2		
France	2005-06	62 480	68 800	80 450 (p)	82 640
	2006-07	60 340			

Collecte de maïs grain	Campagne	Collecte cumulée			TOTAL CAMPAGNE
		au 30 sept.	au 31 décembre	au 30 avril	
Calvados	2005-06	7,6	174,4	196,0	204,0
	2006-07	5,7	221,5		
Manche	2005-06	2,6	390,9	395,0	401,0
	2006-07	0,6	359,8		
Orne	2005-06	8,2	227,5	252,6	269,0
	2006-07	15,6	214,5		
Basse-Normandie	2005-06	18,4	792,8	843,5	874,0
	2006-07	21,8	795,8		
Eure	2005-06	12,7	236,5	291,6	323,0
	2006-07	8,7	210,3		
Seine-Maritime	2005-06	1,8	253,2	283,6	293,0
	2006-07	5,4	259,3		
Haute-Normandie	2005-06	14,6	489,6	575,2	616,0
	2006-07	14,1	469,6		
France	2005-06	12 790	92 760	110 960 (p)	119 590
	2006-07	8 840			

NB: la campagne céréalière s'étale du 1/07 au 30/06 de l'année suivante. (p) = prévision

LA PRODUCTION ET LA TRANSFORMATION DU LAIT



Les livraisons de lait à l'industrie (milliers d'hl)

	Calvados	Manche	Orne	Basse-Normandie	Eure	Seine-Maritime	Haute-Normandie
<i>CAMPAGNE 2006-2007</i>							
Septembre 2006	398,1	960,9	413,6	1 772,6	139,5	417,5	557,0
Octobre 2006	459,2	1 065,3	477,0	2 001,5	164,3	472,4	636,7
Novembre 2006	469,8	1 051,7	490,1	2 011,6	174,6	483,8	658,4
Décembre 2006	498,5	1 095,7	528,4	2 122,6	189,5	515,2	704,7
Cumul septembre à décembre 06	1 825,6	4 173,6	1 909,1	7 908,3	667,9	1 888,9	2 556,7
Evolution 2006-07/2005-2006	+1,3%	+2,1%	-0,5%	+1,3%	-2,9%	-0,3%	-1,0%
Cumul campagne 2006-2007	4 326,0	9 525,4	4 470,4	18 321,8	1 492,8	4 190,0	5 682,8
Evolution / campagne 2005-06	-0,2%	+0,3%	-1,9%	-0,3%	-3,3%	-1,9%	-2,2%

Source : Services départementaux de statistique agricole

Prix du lait de vache à la production (€/100 litres)

	Calvados	Manche	Orne	Basse-Normandie	Eure	Seine-Maritime	Haute-Normandie
<i>CAMPAGNE 2006 - 2007</i>							
Août 2006	30,1	30,5	31,1	30,5	31,1	31,4	31,3
Septembre 2006	30,7	31,3	32,3	31,4	31,6	32,1	32,0
Octobre 2006	30,8	31,6	32,2	31,6	30,5	29,9	30,0
Novembre 2006	30,7	31,4	31,4	31,2	30,1	29,7	29,8
Moyenne sur la période	30,6	31,2	31,7	31,2	30,8	30,7	30,7
Evolution/même période C-1	-3,7%	-2,9%	-2,2%	-2,9%	-3,9%	-3,9%	-3,9%
Moyenne campagne 06-07	28,4	29,0	29,4	29,0	28,8	29,1	29,0
Evolution 06-07/05-06	-4,3%	-3,9%	-3,1%	-3,8%	-4,7%	-3,7%	-3,9%

Source : Services départementaux de statistique agricole

Stocks de produits laitiers (tonnes)

	Au 31 déc. 2004	Au 31 déc. 2005	2006			
			31/03	30/06	30/09	31/12
<i>FRANCE</i>						
Beurre	9 700	6 600	6 500	24 300	///	///
Laits écrémés en poudre (1)	0	0	0	0	///	///
<i>U.E. à 15</i>						
Beurre	205 500	162 200	118 100	208 100	///	///
Laits écrémés en poudre (1)	65 500	7 600	0	0	///	///

(1) y compris le lait en poudre réengraissé

Source : ONILAIT

Mesures communautaires

	Période	Prix
Prix indicatif du lait (aux 100 kg à 3,7% de MG)	à partir du 1/01 1999	30,98 Eur
Prix d'intervention du beurre à 82 % de MG (100 kg)	à partir du 1/01 1999	328,20 Eur
Prix d'intervention de la poudre de lait maigre (100 kg)	à partir du 1/01 1999	205,52 Eur

Les séries mensuelles de livraisons de lait et les calculs du prix moyen payé au producteur sont établis par les services statistiques départementaux des D.D.A.F. Par "livraison", on entend l'ensemble des quantités livrées par les producteurs du département (ou de la région) auprès de tout établissement : c'est une optique production agricole livrée. Les prix moyens incluent les primes versées mensuellement. Les données provisoires, concernant le dernier mois connu, sont ensuite rectifiées.

L'INDUSTRIE DE
TRANSFORMATION DU
LAIT

Les principales productions de l'industrie laitière

	2005	Evolution 2005/2004 (%)	2006	Evolution 2006/2005 (%)
BASSE-NORMANDIE				
LAITS CONDITIONNES	23 405	+ 3,9	32 942	+ 40,6
YAOURTS ET DESSERTS LACTES	127 053	- 1,5	127 696	+ 0,9
<i>dont</i> (yaourts et desserts lactés frais	96 084	- 5,4	94 285	- 1,4
(desserts lactés de conserve	30 969	+ 12,8	33 408	+ 7,9
CREME CONDITIONNEE	83 345	+ 3,8	81 863	- 1,8
<i>dont</i> (crème fraîche	43 203	+ 3,9	42 441	- 1,8
(crème longue conservation	40 141	+ 3,8	39 422	- 1,8
MATIERES GRASSES	111 755	+ 5,7	112 579	+ 2,1
<i>dont</i> beurre	93 025	+ 2,0	95 942	+ 3,7
POUDRES DE LAIT	37 432	+ 8,5	29 453	- 21,9
<i>dont</i> lait écrémé en poudre	22 519	+ 20,5	19 710	- 13,6
FROMAGES ET SPECIALITES	283 787	- 1,1	280 268	- 1,2
<i>dont</i> (fromages frais	132 355	+ 0,6	124 472	- 6,0
(fromages à pâte molle	136 432	- 2,2	138 642	+ 1,6
<i>dont</i> format camembert	95 051	- 1,9	93 884	- 1,2
(à pâte pressée non cuite	11 910	- 2,2	13 551	+ 13,8
POUDRE DE BABEURRE	8 068	+ 1,9	6 049	- 24,5
POUDRE DE LACTOSERUM	72 429	+ 5,8	68 872	- 4,5
HAUTE-NORMANDIE				
YAOURTS ET DESSERTS LACTES	224 202	+ 1,5	220 332	- 1,5
FROMAGES ET SPECIALITES	115 503	- 13,4	112 805	- 2,6
<i>dont</i> fromages frais	112 232	- 13,5	109 567	- 2,4
FRANCE				
LAITS CONDITIONNES	3 745 431	- 1,7	3 707 234	- 1,1
YAOURTS ET DESSERTS LACTES	2 143 561	+ 2,1	2 188 485	+ 2,1
<i>dont</i> (yaourts et desserts lactés frais	2 098 897	+ 1,9	2 141 081	+ 2,0
(desserts lactés de conserve	44 664	+ 9,6	47 404	+ 6,3
CREME CONDITIONNEE	338 986	- 0,9	1338 342	- 0,2
<i>dont</i> (crème fraîche	158 115	+ 0,7	154 376	- 1,8
(crème longue conservation	180 871	- 2,2	183 966	+ 1,3
MATIERES GRASSES	415 229	+ 1,0	398 356	- 3,5
<i>dont</i> beurre	332 899	- 1,0	328 848	- 1,1
POUDRES DE LAIT	466 898	+ 9,0	425 214	- 9,1
<i>dont</i> (lait écrémé en poudre	230 064	+ 25,8	266 782	- 3,0
(autres poudres de lait	193 333	- 2,5	158 432	- 17,9
CONDITIONNEMENT DE POUDRES	98 693	- 14,1	108 925	+ 8,8
LAITS CONCENTRES	14 451	- 16,1	12 953	- 10,4
FROMAGES ET SPECIALITES	1 697 412	- 1,9	1 709 996	+ 0,4
<i>dont</i> (fromages frais	624 127	- 3,0	624 085	+ 0,1
(fromages à pâte molle	438 400	- 0,9	438 850	+ 0,0
<i>dont</i> format camembert	114 211	- 4,6	112 087	- 2,0
(fromages à pâte persillée	36 937	- 0,6	37 468	+ 2,2
(fromages à pâte pressée non cuite	228 380	- 0,4	240 415	+ 3,8
(fromages à pâte pressée cuite	312 911	- 1,8	310 854	- 0,6
POUDRE DE BABEURRE	31 837	+ 0,0	30 297	- 4,5
POUDRE DE LACTOSERUM	612 747	+ 0,3	589 649	- 4,2
LACTOSE	33 637	+ 1,7	29 688	- 12,0

Pour comprendre les chiffres...

Les établissements industriels qui transforment le lait sont soumis à deux enquêtes statistiques sur leurs productions : une enquête annuelle, réalisée par le SCEES, et une enquête mensuelle, réalisée par l'ONILAIT sous tutelle du SCEES.

Les résultats donnés dans le tableau ci-contre sont ceux de l'enquête mensuelle.

Les unités sont la tonne pour tous les produits sauf pour le lait, où les chiffres représentent des milliers de litres.

Unités : tonne, sauf pour le lait : 1 000 l
Source : enquête mensuelle laitière ONILAIT-SCEES

LA PRODUCTION PORCINE

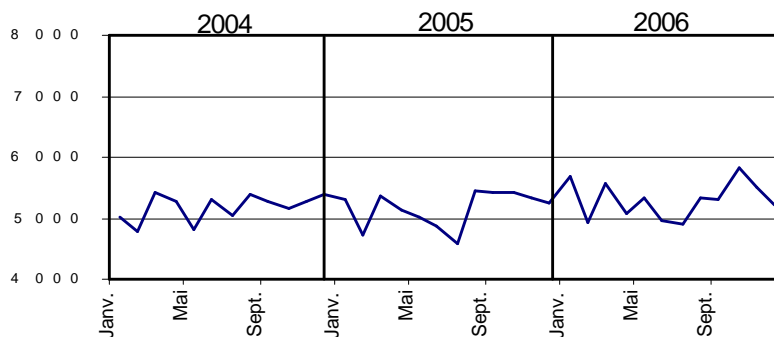
Volume des abattages contrôlés de porcins (tonnes)

	Calvados	Manche	Orne	Basse-Normandie	Eure	Seine-Maritime	Haute-Normandie
Août 2006	42	5 296	0	5 338	364	178	541
Septembre 2006	42	5 275	0	5 317	437	158	595
Octobre 2006	38	5 792	0	5 830	441	31	473
Novembre 2006	36	5 474	0	5 510	388	0	388
Décembre 2006	0	5 226	0	5 226	330	35	366
Cumul août à décembre	158	27 062	0	27 220	1 961	402	2 363
Evol / même période en 05	-20,5%	+1,4%		+1,3%	+10,8%	-38,5%	-2,5%
Cumul année 2006	433	63 242	0	63 675	4 636	1 011	5 648
Evolution 2006/2005	-8,2%	+3,0%		+2,9%	+10,5%	-44,6%	-6,2%

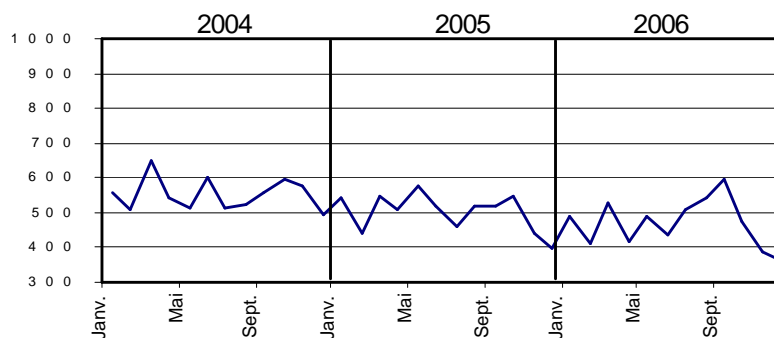
Source : D.S.V

Volume d'abattages de porcins (tonnes)

Basse-Normandie



Haute-Normandie



LA PRODUCTION BOVINE

L'activité des abattoirs : volume de viande finie produite (tonnes)

1- Gros bovins : ensemble

	Calvados	Manche	Orne	Basse-Normandie	Eure	Seine-Maritime	Haute-Normandie
Août 2006	4 422	3 397	2 498	10 317	1 109	1 598	2 707
Septembre 2006	3 805	2 893	2 347	9 045	915	1 496	2 411
Octobre 2006	3 718	2 929	2 222	8 869	1 085	1 550	2 635
Novembre 2006	3 654	2 575	2 373	8 603	1 273	1 698	2 971
Décembre 2006	3 615	2 785	2 347	8 746	1 061	1 363	2 424
Cumul période	19 214	14 579	11 787	45 580	5 443	7 705	13 148
Evol / même période 2005	-16,4%	-13,3%	-12,8%	-14,5%	-5,3%	+10,5%	+3,4%
Cumul année 2006	47 219	36 467	29 105	112 790	12 987	17 418	30 405
Evolution 2006/2005	-9,2%	-8,6%	-3,6%	-7,7%	-0,0%	+4,6%	+2,6%

2- Gros bovins : femelles

	Calvados	Manche	Orne	Basse-Normandie	Eure	Seine-Maritime	Haute-Normandie
Août 2006	2 917	1 718	1 097	5 733	609	875	1 484
Septembre 2006	2 467	1 550	917	4 935	571	852	1 424
Octobre 2006	2 447	1 717	972	5 136	649	1 001	1 650
Novembre 2006	2 467	1 644	1 073	5 184	768	1 118	1 886
Décembre 2006	2 610	1 813	1 057	5 480	726	910	1 636
Cumul période	12 908	8 443	5 116	26 468	3 323	4 756	8 079
Evol / même période 2005	-12,3%	-20,4%	-18,3%	-16,2%	-4,7%	+14,4%	+5,7%
Cumul année 2006	31 926	21 908	13 313	67 146	7 950	10 646	18 595
Evolution 2005/2004	-5,4%	-13,4%	-3,8%	-7,9%	+3,2%	+8,6%	+6,2%

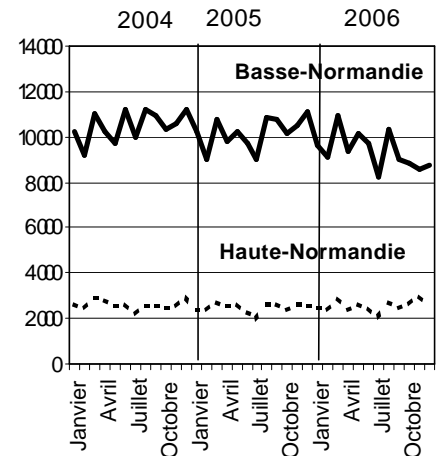
3 - Veaux de boucherie

	Calvados	Manche	Orne	Basse-Normandie	Eure	Seine-Maritime	Haute-Normandie
Août 2006	237	523	36	796	1	56	57
Septembre 2006	231	514	55	800	3	59	62
Octobre 2006	243	642	56	941	3	59	62
Novembre 2006	203	496	46	744	2	53	55
Décembre 2006	204	521	56	782	2	39	41
Cumul période	1 118	2 695	249	4 062	12	266	277
Evol / même période 2005	+5,4%	+7,2%	-4%	+5,9%	-91,6%	+4,2%	-29,8%
Cumul année 2006	2 739	6 117	603	9 459	77	640	717
Evolution 2006/2005	+0,1%	-7,8%	+9%	-4,7%	-78,9%	-4,0%	-30,5%

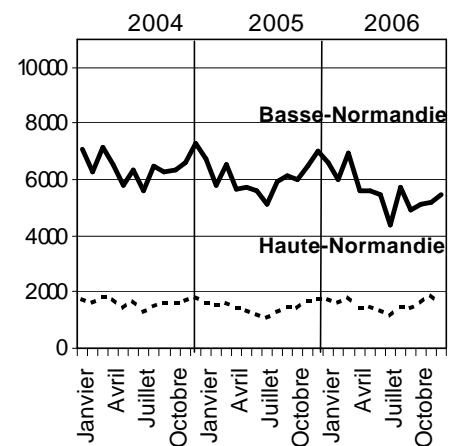
Source : D.S.V.

Abattages contrôlés (tonnes)

Gros bovins : ensemble



Gros bovins : femelles



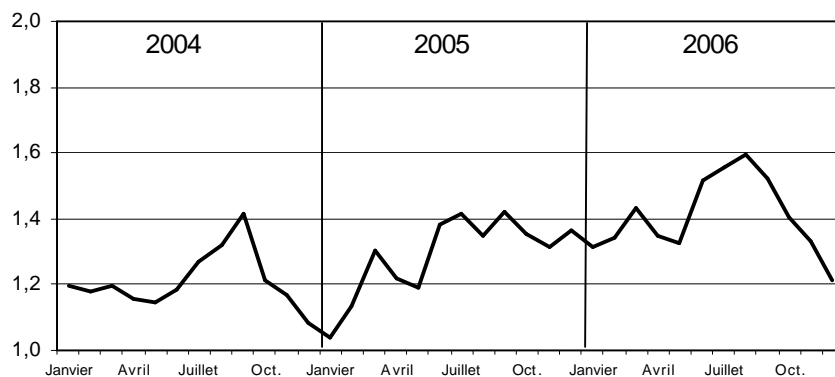
COTATION ANIMALE

COTATION PORCINE

Cotation du porc charcutier (classe E), €/KG

	Centre-Ouest (€/KG)	Evol. 2006/05	Cotation bretonne (€/KG)
Septembre 06	1,52	+7,2%	1,53
Octobre 06	1,40	+3,7%	1,41
Novembre 06	1,33	+1,7%	1,34
Décembre 06	1,21	-11,0%	1,21
Moyenne 2006	1,41	+9,2%	1,42

Prix du porc charcutier (classe E, entrée abattoir) - unité : €/kg



Source : OFIVAL - cotation Centre-Ouest

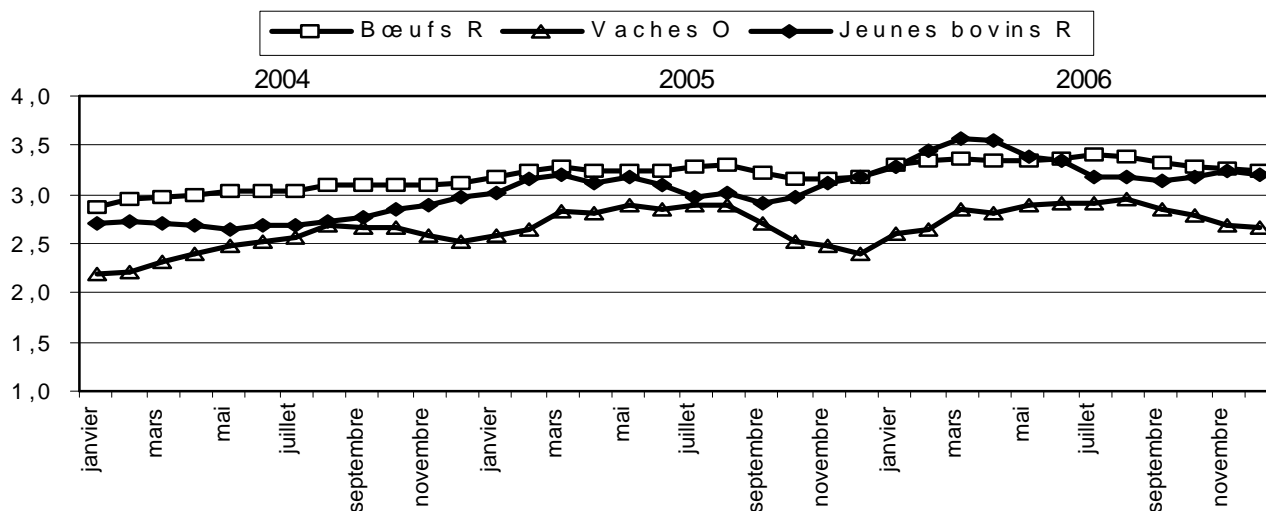
COTATION BOVINE

Cotation Normandie des gros bovins - catalogue "EUROP". Montants en €/kg et évolution par rapport à la même période en 2005.

	Boeufs R		Vaches O		J. bovins R	
	€	Evol.	€	Evol.	€	Evol.
Septembre 2006	3,33	+7,6%	2,86	+6,9%	3,14	+13,7%
Octobre 2006	3,28	+6,0%	2,79	+4,3%	3,18	+11,9%
Novembre 2006	3,27	+5,8%	2,69	+4,1%	3,24	+11,9%
Décembre 2006	3,25	+4,2%	2,66	+5,3%	3,20	+7,3%
Moyenne sur la période	3,28	+5,9%	2,75	+8,3%	3,19	+8,5%
Moyenne depuis janvier 2006	3,33	+9,9%	2,80	+12,6%	3,30	+20,1%

Source : OFIVAL

Cotation Normandie des gros bovins morts (€/kg)

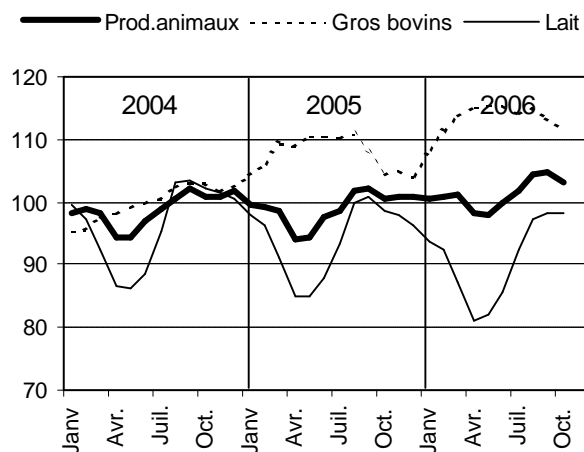
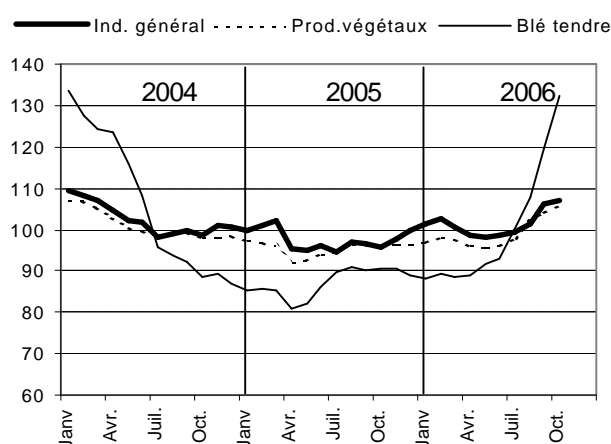


Indices des prix agricoles à la production (IPAP)

Les indices mensuels sont non corrigés des variations saisonnières. Les indices annuels sont des moyennes d'indices mensuels. Tous les indices sont donnés en base 100 en 2000.

	Moy. annuelle		Indices mensuels non corrigés des variations saisonnières												
	2004	2005	2005	Janv	Fevr.	Mars	Avr.	Mai	Juin	Juil.	Août	Sept.	Oct.	Nov.	Déc.
INDICE GENERAL	101,8	97,1	2005	99,7	101,1	102,3	95,4	95,1	96,3	94,5	96,9	96,5	95,9	97,9	100,0
			2006	101,4	102,5	100,6	98,4	98,1	98,5	99,5	101,4	106,2	107,2		
PROD. VEGETAUX HORS FRUITS-LEG.	100,7	95,3	2005	97,2	97,0	96,0	92,2	92,5	94,0	94,6	96,6	96,6	95,8	96,4	96,5
			2006	97,0	98,1	97,9	96,0	95,7	96,3	97,7	102,2	104,4	105,7		
PRODUITS ANIMAUX	98,5	98,8	2005	99,7	99,2	98,5	94,1	94,5	97,5	98,6	101,9	102,0	100,5	101,0	101,0
			2006	100,4	101,0	101,1	98,4	97,9	99,8	101,8	104,3	104,7	103,1		
FRUITS ET LEGUMES	110,5	112,0	2005	119,0	133,7	152,6	121,1	116,0	114,5	93,1	99,3	95,7	96,9	110,3	127,4
			2006	136,4	137,8	122,7	117,8	117,2	116,4	113,7	122,6	120,6	119,1		
Blé tendre	106,6	87,2	2005	85,2	85,9	85,2	80,9	82,0	86,3	89,8	91,1	90,2	90,7	90,4	88,9
			2006	88,1	89,2	88,4	89,1	91,9	93,0	100,3	107,9	119,5	132,5		
Orge de mouture	95,1	84,7	2005	84,1	86,8	83,9	85,7	79,4	82,5	85,7	86,8	85,6	86,2	85,7	84,3
			2006	83,8	82,6	80,9	79,6	81,2	80,1	88,9	92,4	106,5	118,9		
Maïs	101,9	88,2	2005	81,6	81,4	82,2	81,6	83,1	91,0	92,9	90,9	92,1	94,5	93,9	92,9
			2006	92,7	92,3	90,2	91,0	93,7	95,5	94,1	102,5	109,6	119,4		
Pommes de terre	110,2	96,9	2005	88,1	87,9	94,0	94,3	94,6	82,5	75,0	101,8	103,5	105,0	107,0	106,4
			2006	106,6	112,2	118,7	124,3	99,9	87,8	83,2	151,5	138,0	138,4		
Gros bovins	100,0	107,7	2005	104,4	106,1	109,4	108,9	110,7	110,7	110,4	110,9	108,0	104,5	105,0	104,1
			2006	108,3	111,2	113,9	115,0	115,4	115,6	114,1	115,0	113,6	111,7		
Veaux de boucherie	107,5	97,3	2005	101,7	96,0	95,3	90,6	89,6	89,8	85,7	89,5	100,0	106,3	110,2	113,4
			2006	113,9	115,3	117,1	117,5	115,2	111,6	106,2	103,8	105,1	101,4		
Porcs	94,1	96,8	2005	96,0	98,9	96,7	88,3	91,6	103,3	99,5	102,4	97,8	95,0	95,4	97,1
			2006	95,9	97,2	103,1	98,2	95,8	106,9	112,2	114,9	109,3	101,1		
Lait de vache	95,5	93,5	2005	98,0	96,4	91,2	85,0	84,9	87,7	93,5	99,9	100,8	98,6	97,8	96,3
			2006	93,7	92,3	87,3	81,1	82,0	85,6	92,3	97,4	98,4	98,4		
Poulet	105,1	99,5	2005	99,7	99,5	99,3	99,4	99,1	99,1	99,2	99,8	100,0	99,6	99,6	99,6
			2006	99,9	100,3	100,0	99,4	99,1	99,0	99,5	100,2	101,2	102,0		
Oeufs	81,5	79,7	2005	68,8	66,3	83,1	58,4	57,0	72,2	69,5	83,5	99,4	98,9	98,7	100,8
			2006	86,8	91,3	98,4	90,1	86,7	76,7	68,6	72,5	95,2	96,4		

IPAP - Principaux postes (100 en 2000)



Indices des prix d'achat des moyens de production agricole (IPAMPA)

Les indices mensuels sont non corrigés des variations saisonnières. Les indices annuels sont des moyennes d'indices mensuels. Tous les indices sont donnés en base 100 en 2000.

	Pondé- ration	Moyennes annuelles				Indices mensuels			
		2003	2004	2005		Mars	Juin	Sept.	Déc.
INDICE GENERAL	100 000	104,9	108,8	110,9	2005	110,2	110,5	112,1	112,2
					2006	114,0	114,4	114,7	
Biens de consommation courante									
Energie et lubrifiants	7 682	94,6	100,4	117,9	2005	113,1	115,9	130,3	123,8
					2006	136,0	137,5	134,2	
Semences	4 669	105,7	107,2	104,8	2005	105,1	104,6	104,7	104,4
					2006	104,4	105,4	105,4	
Engrais et amendements	8 130	106,6	112,4	120,0	2005	119,5	118,9	120,0	123,3
					2006	126,4	126,0	125,9	
Engrais simples	3 693	107,8	115,2	125,6	2005	125,3	123,4	125,0	130,9
					2006	135,2	133,6	133,1	
Engrais composés	3 687	105,7	110,4	116,4	2005	115,7	116,3	116,8	118,2
					2006	120,5	121,0	121,4	
Produits de protection des cultures	8 101	101,4	102,6	103,1	2005	102,5	103,9	103,6	103,2
					2006	102,7	104,0	104,2	
Aliments des animaux	20 508	103,7	108,9	101,9	2005	102,4	101,5	101,5	102,0
					2006	102,3	102,1	103,3	
Aliments simples	3 028	110,4	116,7	109,5	2005	109,8	109,3	109,0	109,8
					2006	108,8	107,1	108,3	
Aliments composés	17 480	102,5	107,5	100,6	2005	101,1	100,1	100,2	100,6
					2006	101,2	101,2	102,4	
Aliments pour gros bovins	3 504	102,3	108,9	102,3	2005	103,1	101,8	101,4	102,0
					2006	102,7	102,1	102,9	
Aliments pour porcins	5 461	101,6	106,6	97,3	2005	98,0	97,1	96,7	96,9
					2006	97,7	98,2	99,1	
Aliments pour volailles	5 863	102,9	108,0	100,1	2005	100,6	99,7	99,7	100,3
					2006	100,4	100,1	101,4	
Biens et services d'investissement									
Ensemble	24 891	107,4	111,5	115,0	2005	113,9	114,4	115,5	116,8
					2006	117,8	118,3	118,9	
Machines et biens d'équipements	16 410	106,6	109,8	113,5	2005	112,7	113,1	114,2	114,5
					2006	114,6	115,0	115,3	

